



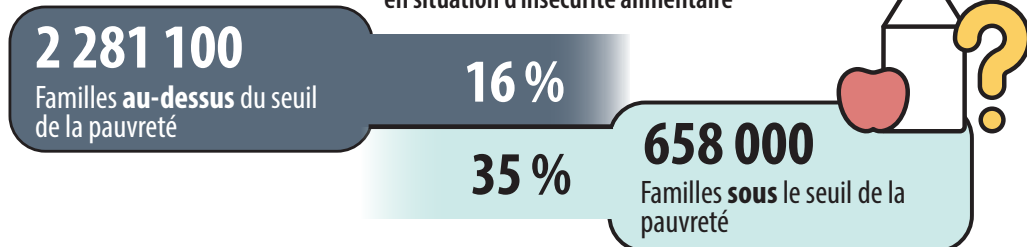
L'INSECURITÉ ALIMENTAIRE

DES FAMILLES CANADIENNES

Quelles sont les familles LES PLUS VULNÉRABLES?

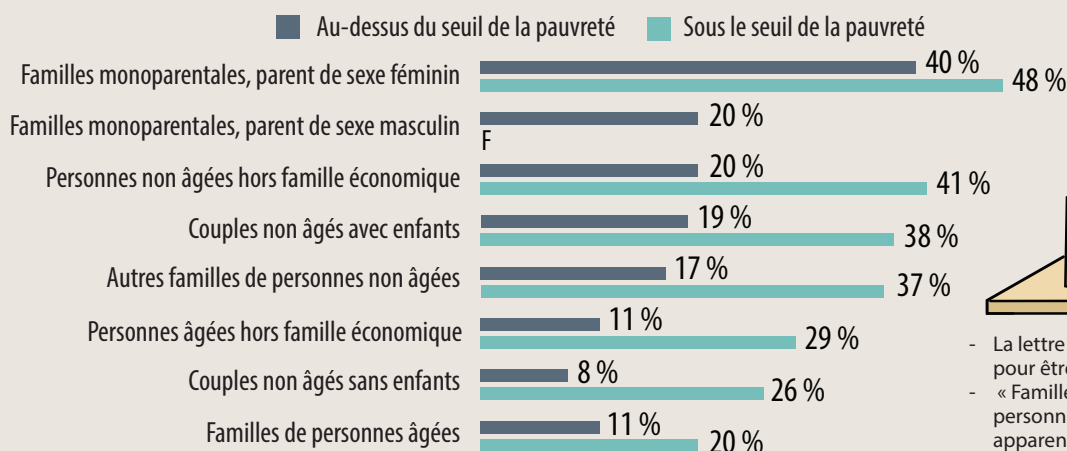
En 2022, **18 % des familles canadiennes** ont déclaré avoir vécu une situation **d'insécurité alimentaire** au cours des 12 mois précédents.

Pourcentage de familles ayant déclaré être en situation d'insécurité alimentaire



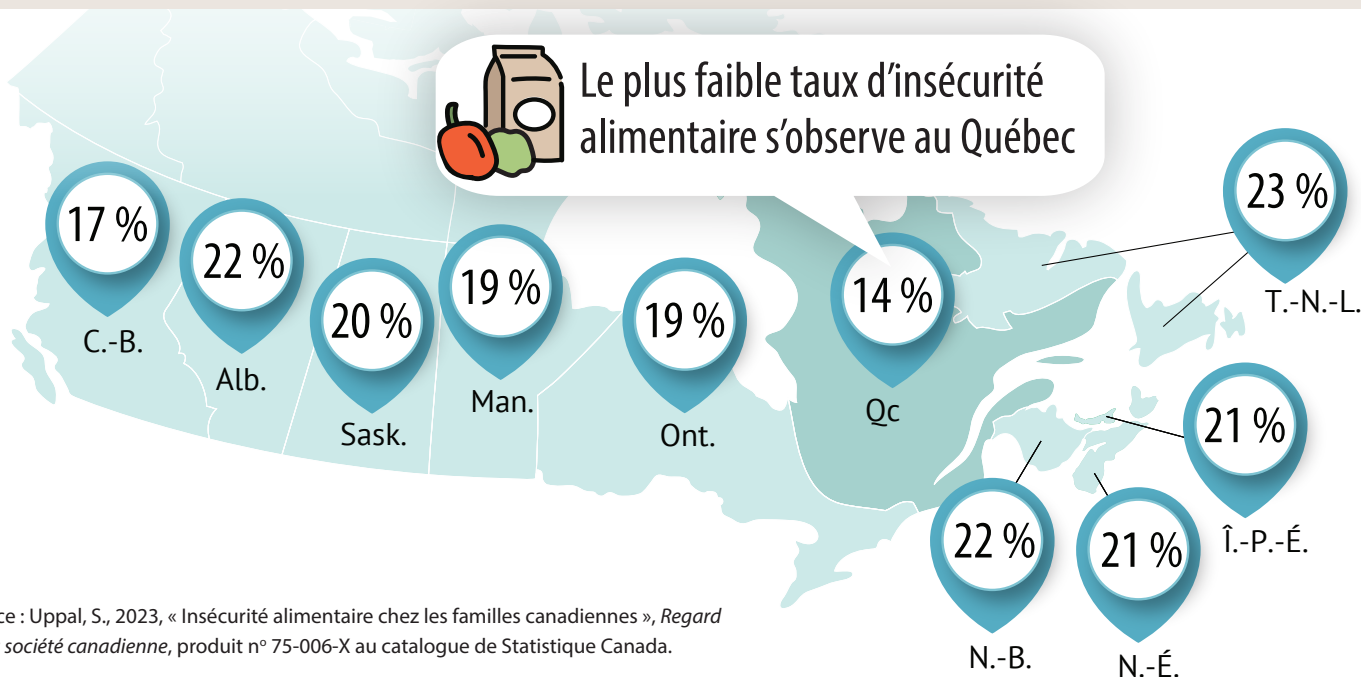
Les familles vivant sous le seuil de la pauvreté étaient plus de deux fois plus susceptibles d'être en situation d'insécurité alimentaire que celles vivant au-dessus du seuil de la pauvreté.

Les familles monoparentales où le parent est de sexe féminin sont parmi les plus susceptibles de vivre une situation d'insécurité alimentaire



- La lettre « F » signifie que les données sont trop peu fiables pour être publiées.
- « Famille économique » désigne un groupe de deux personnes ou plus habitant dans le même logement et apparentées par le sang, le mariage, l'union libre, l'adoption ou une relation de famille d'accueil.

Le plus faible taux d'insécurité alimentaire s'observe au Québec



Source : Uppal, S., 2023, « Insécurité alimentaire chez les familles canadiennes », *Regard sur la société canadienne*, produit n° 75-006-X au catalogue de Statistique Canada.

Numéro au catalogue : 11-627-M | ISBN : 978-0-660-68735-3

© Sa Majesté le Roi du chef du Canada, représenté par le ministre de l'Industrie, 2023