



Canadian Food
Inspection Agency

Agence canadienne
d'inspection des aliments



ਕੈਨੇਡਾ ਵਾਂਚ ਪਸ਼ੂਪਨ ਦੀ ਆਵਾਜ਼ਾਈ

ਯਕੀਨੀ ਬਣਾਓ ਕਿ ਪਸ਼ੂ
ਯਾਤਰਾ ਲਈ ਫਿੱਟ ਹਨ

ਜ਼ਿੰਮੇਵਾਰੀਆਂ

ਕੈਨੇਡਾ ਵਿੱਚ, ਅੰਦਰ ਅਤੇ ਬਾਹਰ ਸਾਰੇ ਪਸ਼ੂਆਂ ਦੀ ਆਵਾਜਾਈ ਲਈ ਲੋੜਾਂ ਪਸ਼ੂਆਂ ਦੀ ਸਿਹਤ ਦੇ ਨਿਯਮਾਂ ਦੇ ਭਾਗ XII ਵਿੱਚ ਮਿਲਦੀਆਂ ਹਨ।

ਪਸ਼ੂਆਂ ਦੀ ਆਵਾਜਾਈ ਵਿੱਚ ਸ਼ਾਮਲ ਸਾਰੇ ਲੋਕ ਸਿੱਧੇ ਜਾਂ ਅਸਿੱਧੇ ਤੌਰ 'ਤੇ ਯੋਗਤਾ ਲਈ ਪਸ਼ੂਆਂ ਦਾ ਮੁਲਾਂਕਣ ਕਰਨ, ਫਿਰ ਸਿਰਫ਼ ਉਨ੍ਹਾਂ ਪਸ਼ੂਆਂ ਦੀ ਚੋਣ ਕਰਨ, ਤਿਆਰ ਕਰਨ ਅਤੇ ਲੋਡ ਕਰਨ ਦੀ ਜ਼ਿੰਮੇਵਾਰੀ ਰੱਖਦੇ ਹਨ ਜੋ ਉਦੇਸ਼ ਯਾਤਰਾ ਲਈ ਫਿੱਟ ਹਨ।

ਜੇ ਤੁਸੀਂ ਪਸ਼ੂਆਂ ਦੀ ਲੋਡਿੰਗ, ਅਨਲੋਡਿੰਗ ਜਾਂ ਆਵਾਜਾਈ ਨਾਲ ਸਬੰਧਤ ਗਤੀਵਿਧੀਆਂ ਲਈ ਜ਼ਿੰਮੇਵਾਰ ਹੋ, ਤਾਂ ਤੁਹਾਨੂੰ ਕੈਨੇਡਾ ਦੇ ਪਸ਼ੂਆਂ ਦੀ ਆਵਾਜਾਈ ਦੇ ਨਿਯਮਾਂ ਤੋਂ ਜਾਣੂੰ ਹੋਣਾ ਚਾਹੀਦਾ ਹੈ - ਅਤੇ ਉਹਨਾਂ ਦੀ ਪਾਲਣਾ ਕਰਨੀ ਚਾਹੀਦੀ ਹੈ।

ਪਾਲਣ ਕਾਰਵਾਈਆਂ ਪਸ਼ੂਆਂ ਦੀ ਭਲਾਈ ਦੀ ਸਥਿਤੀ ਅਤੇ ਗੈਰ-ਪਾਲਣਾ ਦੀ ਗੰਭੀਰਤਾ ਦੇ ਅਨੁਪਾਤੀ ਹਨ ਅਤੇ ਇਹਨਾਂ ਵਿੱਚ ਨੋਟਿਸ (ਮੌਖਿਕ ਜਾਂ ਲਿਖਤੀ) ਅਤੇ ਜੁਰਮਾਨੇ (ਵਿੱਤੀ ਜਾਂ ਗੈਰ-ਵਿੱਤੀ) ਸ਼ਾਮਲ ਹੋ ਸਕਦੇ ਹਨ।

ਪਸ਼ੂਆਂ ਨੂੰ ਲੋਡ ਕਰਨ ਤੋਂ ਪਹਿਲਾਂ ਮੁਲਾਂਕਣ ਕਰੋ: ਆਵਾਜਾਈ ਲਈ ਤਿਆਰੀ

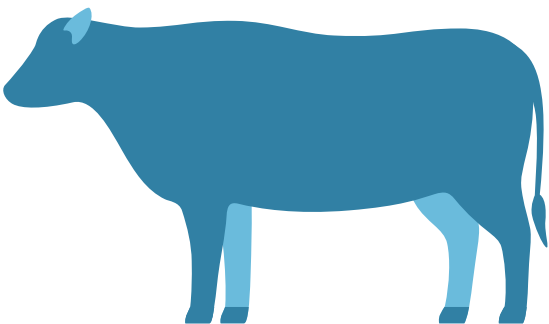
ਸਿਰਫ਼ ਉਹ ਪਸ਼ੂ ਲੋਡ ਕੀਤੇ ਜਾ ਸਕਦੇ ਹਨ ਜੋ ਆਵਾਜਾਈ ਦੌਰਾਨ ਸੰਭਾਲਣ ਲਈ ਫਿੱਟ ਹਨ। ਜੇਕਰ ਤੁਹਾਨੂੰ ਪੱਕਾ ਪਤਾ ਨਹੀਂ ਹੈ, ਤਾਂ ਨੈਸ਼ਨਲ ਫਾਰਮ ਐਨੀਮਲ ਕੇਅਰ ਕਾਉਂਸਿਲ (NFACC) ਸਪੀਸੀਜ਼ ਖਾਸ ਕੋਡ ਆਫ਼ ਪ੍ਰੈਕਟਿਸ ਵੇਬੋ ਜਾਂ ਪਸ਼ੂ ਨੂੰ ਲੋਡ ਕਰਨ ਦਾ ਫੈਸਲਾ ਕਰਨ ਤੋਂ ਪਹਿਲਾਂ ਕਿਸੇ ਪੇਸ਼ੇਵਰ ਦੀ ਸਲਾਹ ਲਓ।

ਪਸ਼ੂਆਂ ਨੂੰ ਉਦੋਂ ਤੱਕ ਲਿਜਾਇਆ ਨਹੀਂ ਜਾਣਾ ਚਾਹੀਦਾ ਜਦੋਂ ਤੱਕ ਕਿ ਉਹ ਆਵਾਜਾਈ ਦੀ ਪ੍ਰਕਿਰਿਆ ਦੇ ਕਾਰਨ ਪੂਰੀ ਯਾਤਰਾ ਦੌਰਾਨ ਹੋਣ ਵਾਲੇ ਜਾਂ ਬਦਤਰ ਹੋਣ ਵਾਲੇ ਕਿਸੇ ਦਰਦ ਜਾਂ ਤਕਲੀਫ਼ ਦਾ ਸਾਮ੍ਹਣਾ ਕਰਨ ਲਈ ਫਿੱਟ ਨਹੀਂ ਹੁੰਦੇ।

ਆਵਾਜਾਈ ਲਈ ਫਿੱਟ

ਜਦੋਂ ਬਿਮਾਰੀ ਜਾਂ ਮਾੜੀ ਸਿਹਤ ਦੇ ਕੋਈ ਸੰਕੇਤ ਨਹੀਂ ਹੁੰਦੇ ਤਾਂ ਪਸ਼ੂ ਆਵਾਜਾਈ ਲਈ ਫਿੱਟ ਹੁੰਦੇ ਹਨ। ਇਸ ਦਾ ਮਤਲਬ:

- ◆ ਪਸ਼ੂ ਸਮਝਦਾਰ, ਸੁਚੇਤ, ਗਤੀਸ਼ੀਲ ਅਤੇ ਆਮ ਸਾਹ ਲੈਣ ਵਾਲੇ ਹੁੰਦੇ ਹਨ
- ◆ ਪਸ਼ੂ ਚੰਗੀ ਸਰੀਰ ਦੀ ਸਥਿਤੀ ਵਿੱਚ ਹਨ
- ◆ ਪਸ਼ੂ ਸਾਰੇ ਅੰਗਾਂ 'ਤੇ ਬਰਾਬਰ ਭਾਰ ਝੱਲਣ ਦੇ ਯੋਗ ਹੁੰਦੇ ਹਨ
- ◆ ਪਸ਼ੂ ਬਿਮਾਰੀ ਦੇ ਲੱਛਣਾਂ ਤੋਂ ਮੁਕਤ ਹੁੰਦੇ ਹਨ (ਉਦਾਹਰਣ ਵਜੋਂ, ਆਮ ਮਲ, ਆਮ ਸਾਹ, ਆਮ ਨਾਸਿਕਾ ਰਿਸਾਵ, ਕੋਈ ਠੀਕ ਨਾ ਹੋਣ ਵਾਲੀਆਂ ਸੱਟਾਂ, ਖਰੋਚਾਂ ਜਾਂ ਜ਼ਖ਼ਮ ਨਾ ਹੋਣਾ)
- ◆ ਸਰੀਰ ਦਾ ਕੋਈ ਅੰਦਰਲਾ ਅੰਗ ਬਾਹਰ ਨਾ ਹੋਵੇ
- ◆ ਯਾਤਰਾ ਦੌਰਾਨ ਬੱਚੇ ਨੂੰ ਜਨਮ ਦੇਣ ਦੀ ਸੰਭਾਵਨਾ ਨਹੀਂ ਹੈ ਜਾਂ ਦੇਰ ਨਾਲ ਗਰਭ ਅਵਸਥਾ ਜਾਂ ਬੱਚੇ ਦੇ ਜਨਮ ਨਾਲ ਜੁੜੀਆਂ ਉਸਾਰੂ ਸਥਿਤੀਆਂ ਤੋਂ ਪ੍ਰਭਾਵਿਤ ਨਹੀਂ ਹੈ



ਆਵਾਜਾਈ ਤੇ ਪਹਿਲੀ ਪਸ਼ੂਆਂ ਦੀ ਜਾਂਚ ਕਰੋ



ਆਵਾਜਾਈ ਵੱਚ ਵੱਖਰਾ ਹੋਣਾ ਚਾਹੀਦਾ ਹੈ, ਕੋਈ 'ਤੇ ਗੱਲਬਾਤ ਕੀਤੇ ਬਿਨਾਂ ਇਕੱਲੇ ਲੋਡ ਕੀਤਾ ਜਾਣਾ ਚਾਹੀਦਾ ਹੈ। ਬੋਲੀ ਤੁਕਲੀਕ ਤੇ ਬੁਰਦ ਲਈ ਉਪਾਅ ਕੀਤੇ ਜਾਣ ਚਾਹੀਦੇ ਹਨ ਅਤੇ ਅਸਿਰਜੀ ਸੇਟ ਵੱਚ ਨਹੀਂ ਜਾਣਾ ਚਾਹੀਦਾ।

ਰਸਤੇ ਵੱਚ ਸੰਗਿਰਾਨੀ ਕੱਢੀ ਨੀਕ ਹੈ?

ਇੱਕ ਪਸ਼ੂ ਚੰਨੀਅਕ ਦੀ ਸੁਰਖ ਹੋ ਕੇ ਆਉਂਦੇ ਅਤੇ ਕੋਲ ਲਗ ਚੰਨੀਅਕ ਦੀ ਦੇਖਭਾਲ ਪ੍ਰਾਪਤ ਕਰਨ ਲਈ



ਨਹੀਂ

ਚਾ

ਅੱਗੇ

ਦਰੱਕੇ ਜਾਂ ਨਜ਼ਦੀਕੀ ਸਥਾਨ 'ਤੇ ਜੱਥੇ ਪਸ਼ੂਆਂ ਦੀ ਦੇਖਭਾਲ ਕੀਤੀ ਜਾ ਸਕਦੀ ਹੈ 'ਤੇ ਮਨੁੱਖੀ ਤਰੀਕੇ ਰਾਹ ਮਾਰਨਾ ਜਾਂ ਮਨੁੱਖੀ ਤਰੀਕੇ ਨਾਲ ਮਾਰਿਆ ਜਾ ਸਕਦਾ ਹੈ।

ਨਜ਼ਦੀਕੀ ਸਥਾਨ ਜੱਥੇ ਪਸ਼ੂ ਦੀ ਦੇਖਭਾਲ ਪ੍ਰਾਪਤ ਕੀਤੀ ਜਾ ਸਕਦੀ ਹੈ ਜਾਂ ਮਨੁੱਖੀ ਤੌਰ 'ਤੇ ਮਾਰਿਆ ਜਾ ਸਕਦਾ ਹੈ।

ਨਜ਼ਦੀਕੀ ਸਥਾਨ ਵੱਚ ਇਹਨਾਂ ਪਸ਼ੂਆਂ ਲਈ ਇੱਕ ਅਯੋਗੀ ਕੇਂਦਰ ਸਾਮਲ ਹੋ ਸਕਦਾ ਹੈ।

ਅਯੋਗ ਪਸ਼ੂ: ਆਵਾਜਾਈ ਨਾ ਕਰਨਾ



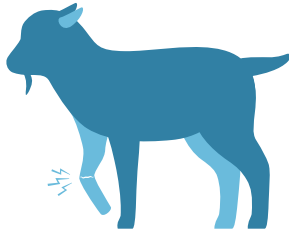
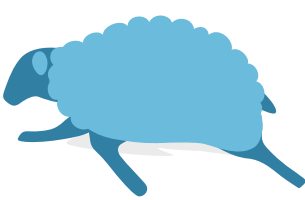
ਅਯੋਗ ਪਸ਼ੂਆਂ ਨੂੰ ਪਸ਼ੂਆਂ ਦੇ ਡਾਕਟਰ ਦੀ ਸਲਾਹ 'ਤੇ ਵੈਟਰਨਰੀ ਦੇਖਭਾਲ ਪ੍ਰਾਪਤ ਕਰਨ ਤੋਂ ਇਲਾਵਾ ਲਿਜਾਇਆ ਨਹੀਂ ਜਾਣਾ ਚਾਹੀਦਾ।

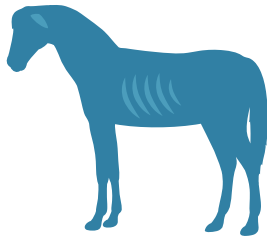
ਅਯੋਗ ਪਸ਼ੂਆਂ ਲਈ ਵਿਕਲਪਾਂ ਵਿੱਚ ਸ਼ਾਮਲ ਹਨ:

- ◆ ਫਾਰਮ ਵਿੱਚ ਇਲਾਜ ਅਤੇ ਦੇਖਭਾਲ ਕਰਨਾ
- ◆ ਫਾਰਮ ਵਿੱਚ ਮਨੁੱਖੀ ਤੌਰ 'ਤੇ ਮਾਰਨਾ ਜਾਂ ਕਤਲ ਕਰਨਾ
- ◆ ਸਿੱਧੇ ਤੌਰ 'ਤੇ ਅਜਿਹੀ ਜਗ੍ਹਾ 'ਤੇ ਲਿਜਾਓ ਜਿੱਥੇ ਉਹਨਾਂ ਦੀ ਦੇਖਭਾਲ ਪ੍ਰਾਪਤ ਕਰ ਸਕਦੀ ਹੈ

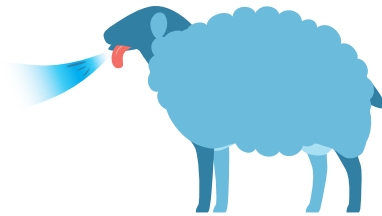
ਇੱਕ ਪਸ਼ੂ ਆਵਾਜਾਈ ਲਈ ਅਯੋਗ ਹੈ ਜੇਕਰ ਇਹ:

- ◆ ਗੈਰ-ਐਂਥੂਲੇਟਰੀ ਹੈ (ਚੱਲ ਨਹੀਂ ਸਕਦਾ)
- ◆ ਫ੍ਰੈਕਚਰ ਹੈ ਜੋ ਗਤੀਸ਼ੀਲਤਾ ਵਿੱਚ ਰੁਕਾਵਟ ਪਾਉਂਦਾ ਹੈ ਜਾਂ ਦਰਦ ਜਾਂ ਪੀੜਾ ਦੇ ਲੱਛਣਾਂ ਨੂੰ ਪ੍ਰਦਰਸ਼ਿਤ ਕਰਦਾ ਹੈ
- ◆ ਇੰਨਾ ਲੰਗੜਾ ਹੈ ਕਿ ਇਹ ਦਰਦ ਜਾਂ ਪੀੜਾ, ਰੁਕੀ ਹੋਈ ਹਰਕਤ ਜਾਂ ਤੁਰਨ ਤੋਂ ਝਿਜਕਦਾ ਹੈ
- ◆ ਇਸ ਹੱਦ ਤੱਕ ਲੰਗੜਾ ਹੈ ਕਿ ਇਹ ਆਪਣੀਆਂ ਸਾਰੀਆਂ ਲੱਤਾਂ 'ਤੇ ਨਹੀਂ ਚੱਲ ਸਕਦਾ (ਬਿਨਾਂ ਭਾਰ ਦੇ ਚੱਲਣਾ)
- ◆ ਸੱਟ ਲੱਗੀ ਹੈ ਅਤੇ ਇਲਾਜ ਲਈ ਰੁਕਿਆ ਹੋਇਆ ਹੈ

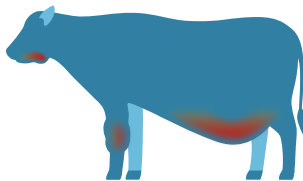
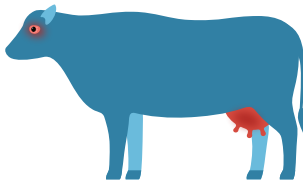




- ◆ ਬਹੁਤ ਪਤਲਾ ਹੈ
- ◆ ਸਦਮੇ ਵਿੱਚ ਹੈ ਜਾਂ ਮਰ ਰਿਹਾ ਹੈ
- ◆ ਡੀਹਾਈਡਰੇਸ਼ਨ ਦੇ ਲੱਛਣ ਦਿਖਾਉਂਦਾ ਹੈ
- ◆ ਹਾਈਪੋਥਰਮੀਆ ਜਾਂ ਹਾਈਪਰਥਰਮੀਆ ਦੇ ਲੱਛਣ ਦਿਖਾਉਂਦਾ ਹੈ
- ◆ ਬੁਖਾਰ ਦੇ ਲੱਛਣ ਦਿਖਾਉਂਦਾ ਹੈ
- ◆ ਇੱਕ ਸਧਾਰਨ ਤੰਤਰਿਕਾ ਤੰਤਰ ਦੇ ਵਿਕਾਰ ਦੇ ਲੱਛਣ ਦਿਖਾਉਂਦਾ ਹੈ

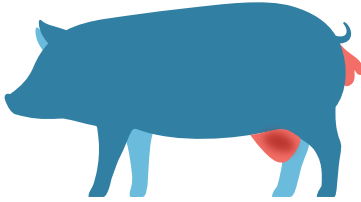


- ◆ ਸਾਹ ਲੈਣ ਵਿੱਚ ਦਿੱਕਤ ਆ ਰਹੀ ਹੈ
- ◆ ਇੱਕ ਗੰਭੀਰ ਖੁੱਲ੍ਹਾ ਜ਼ਖਮ ਜਾਂ ਇੱਕ ਗੰਭੀਰ ਜ਼ਖਮ ਹੈ
- ◆ ਦੇਰੀ ਨਾਲ ਠੀਕ ਹੋਣ ਜਾਂ ਲਾਗ ਵਾਲੀ ਨਾਭੀ ਹੈ
- ◆ ਇੱਕ ਗੈਂਗਰੀਨਸ ਨਾਲ ਪ੍ਰਭਾਵਿਤ ਲੇਵਾ ਹੈ
- ◆ ਅੱਖਾਂ ਦਾ ਗੰਭੀਰ ਸਕਵਾਮਸ ਸੈੱਲ ਕਾਰਸਿਨੋਮਾ ਹੈ
- ◆ ਇਸ ਹੱਦ ਤੱਕ ਫੁੱਲਿਆ ਹੋਇਆ ਹੈ ਕਿ ਇਹ ਦਰਦ ਜਾਂ ਕਮਜ਼ੋਰੀ ਦੇ ਲੱਛਣਾਂ ਨੂੰ ਪ੍ਰਦਰਸ਼ਿਤ ਕਰਦਾ ਹੈ
- ◆ ਗਰਭ ਅਵਸਥਾ ਦੇ ਆਖਰੀ 10% ਵਿੱਚ ਹੈ ਜਾਂ ਪਿਛਲੇ 48 ਘੰਟਿਆਂ ਦੌਰਾਨ ਬੱਚੇ ਨੂੰ ਜਨਮ ਦਿੱਤਾ ਹੈ



- ◆ ਗਰਭਕੋਸ਼ ਬਾਹਰ ਨਿਕਲਿਆ ਹੈ ਜਾਂ ਇੱਕ ਗੰਭੀਰ ਗੁਦਾ ਜਾਂ ਗੰਭੀਰ ਯੋਨੀ ਬਾਹਰ ਨਿਕਲੀ ਹੋਈ ਹੈ

- ◆ ਹਰਨੀਆ ਦਾ ਰੋਗ ਹੈ ਜੋ:
 - ਇਸਦੀ ਗਤੀਵਿਧੀ ਵਿੱਚ ਰੁਕਾਵਟ ਪਾਉਂਦਾ ਹੈ, ਜਿਸ ਵਿੱਚ ਪਸ਼ੂ ਦੇ ਤੁਰਨ ਵੇਲੇ ਪਿਛਲਾ ਅੰਗ ਹਰਨੀਆ ਨੂੰ ਛੂੰਹਦਾ ਹੈ
 - ਪਸ਼ੂ ਨੂੰ ਦਰਦ ਜਾਂ ਦੁੱਖ ਦੇ ਸੰਕੇਤ ਦਿਖਾਉਣ ਦਾ ਕਾਰਨ ਬਣਦਾ ਹੈ
 - ਜ਼ਮੀਨ ਨੂੰ ਛੂੰਹਦਾ ਹੈ ਜਦੋਂ ਪਸ਼ੂ ਆਪਣੀ ਕੁਦਰਤੀ ਸਥਿਤੀ ਵਿੱਚ ਖੜ੍ਹਾ ਹੁੰਦਾ ਹੈ ਜਾਂ
 - ਇੱਕ ਖੁੱਲ੍ਹਾ ਜ਼ਖ਼ਮ, ਫੋੜਾ ਜਾਂ ਸਪੱਸ਼ਟ ਲਾਗ ਹੈ



- ◆ ਕੰਬਦਾ ਸੂਰ ਹੈ, ਜਿਸਨੂੰ ਸਾਹ ਲੈਣ ਵਿੱਚ ਦਿੱਕਤ ਅਤੇ ਉਸਦੀ ਰੰਗਗੀਣ ਚਮੜੀ ਹੈ
- ◆ ਬਕਾਵਟ ਦੇ ਲੱਛਣ ਦਿਖਾਉਂਦਾ ਹੈ
- ◆ ਕਮਜ਼ੋਰੀ, ਬਿਮਾਰੀ, ਸੱਟ ਜਾਂ ਅਜਿਹੀ ਸਥਿਤੀ ਦੇ ਕੋਈ ਹੋਰ ਲੱਛਣ ਦਿਖਾਉਂਦਾ ਹੈ ਜੋ ਇਹ ਦਰਸਾਉਂਦਾ ਹੈ ਕਿ ਇਸ ਨੂੰ ਬਿਨਾਂ ਤਕਲੀਫ਼ ਦੇ ਲਿਜਾਇਆ ਨਹੀਂ ਜਾ ਸਕਦਾ

ਖ਼ਤਰੇ ਅਧੀਨ ਪਸ਼ੂ: ਸਿਰਫ਼ ਵਿਸ਼ੇਸ਼ ਪ੍ਰਬੰਧਾਂ ਨਾਲ ਆਵਾਜਾਈ



ਖ਼ਤਰੇ ਅਧੀਨ ਪਸ਼ੂ ਆਵਾਜਾਈ ਦੇ ਤਣਾਅ ਨੂੰ ਚੰਗੀ ਤਰ੍ਹਾਂ ਨਹੀਂ ਸੰਭਾਲਦੇ।

ਆਵਾਜਾਈ ਕਾਰਨ ਲੱਗਣ ਵਾਲੀ ਵਾਧੂ ਸੱਟ ਜਾਂ ਤਕਲੀਫ਼ ਨੂੰ ਰੋਕਣ ਲਈ ਕਦਮ ਚੁੱਕੋ।
ਰੈਗੂਲੇਟਰੀ ਲੋੜਾਂ ਨੂੰ ਪੂਰਾ ਕੀਤੇ ਬਿਨਾਂ ਖ਼ਤਰੇ ਅਧੀਨ ਪਸ਼ੂ ਨੂੰ ਲਿਜਾਉਣਾ ਪਸ਼ੂਆਂ ਦੀ ਸਿਹਤ ਦੇ ਨਿਯਮਾਂ ਦੇ ਭਾਗ XII ਦੀ ਉਲੰਘਣਾ ਕਰਦਾ ਹੈ। ਉਦਾਹਰਣ ਲਈ:

- ◆ ਦੇਖਭਾਲ, ਇਲਾਜ, ਮਨੁੱਖੀ ਤੌਰ 'ਤੇ ਮਾਰੇ ਜਾਣ ਜਾਂ ਕਤਲ ਕੀਤੇ ਜਾਣ ਲਈ ਸਿਰਫ਼ ਬੋੜੀ ਦੂਰੀ 'ਤੇ ਲਿਜਾਉਣਾ
- ◆ ਸਭ ਤੋਂ ਨਜ਼ਦੀਕੀ ਕਤਲੇਆਮ ਸਹੂਲਤ ਤੱਕ ਪਹੁੰਚਾਉਣਾ ਜਾਂ ਸਾਈਟ 'ਤੇ ਮਨੁੱਖੀ ਹੱਤਿਆ ਬਾਰੇ ਵਿਚਾਰ ਕਰਨਾ
- ◆ ਖ਼ਤਰੇ ਅਧੀਨ ਪਸ਼ੂਆਂ ਨੂੰ ਅਸੈਂਬਲੀ ਕੇਂਦਰਾਂ ਵਿੱਚ ਨਹੀਂ ਲਿਜਾਇਆ ਜਾ ਸਕਦਾ (ਉਦਾਹਰਣ ਲਈ, ਨਿਲਾਮੀ ਬਾਜ਼ਾਰ ਅਤੇ ਅਸੈਂਬਲੀ ਯਾਰਡ)

ਇੱਕ ਪਸ਼ੂ ਨੂੰ ਖ਼ਤਰੇ ਅਧੀਨ ਮੰਨਿਆ ਜਾਂਦਾ ਹੈ ਜੇਕਰ ਇਹ:

- ◆ ਅਯੋਗ ਵਿੱਚ ਵਰਣਿਤ ਕੀਤੇ ਤਰੀਕੇ ਤੋਂ ਇਲਾਵਾ ਲੰਗੜਾ ਹੈ
- ◆ ਇਸਦੀ ਗਤੀਸ਼ੀਲਤਾ ਇੱਕ ਯੰਤਰ ਦੁਆਰਾ ਸੀਮਿਤ ਹੈ, ਜਿਸ ਵਿੱਚ ਇਲਾਜ ਲਈ ਲਗਾਏ ਗਏ ਯੰਤਰਾਂ ਤੋਂ ਇਲਾਵਾ ਹੋਬਲਸ ਵੀ ਸ਼ਾਮਲ ਹਨ
- ◆ ਫੁੱਲਿਆ ਹੋਇਆ ਹੈ - ਪਰ ਬੇਅਰਾਮੀ ਜਾਂ ਕਮਜ਼ੋਰੀ ਦੇ ਕੋਈ ਸੰਕੇਤ ਨਹੀਂ ਦਿਖਾ ਰਿਹਾ ਹੈ
- ◆ ਤੇਜ਼ ਠੰਡ ਹੈ
- ◆ ਦੋਵੇਂ ਅੱਖਾਂ ਤੋਂ ਅੰਨ੍ਹਾ ਹੈ
- ◆ ਇੱਕ ਪ੍ਰਕਿਰਿਆ ਤੋਂ ਬਾਅਦ ਪੂਰੀ ਤਰ੍ਹਾਂ ਠੀਕ ਨਾ ਹੋਣਾ, ਜਿਸ ਵਿੱਚ ਸਿੰਗ ਨਿਕਾਲਣਾ, ਭੂਮੀ ਨਿਕਾਲਣਾ ਜਾਂ ਬਧੀਆ ਕਰਨਾ ਸ਼ਾਮਲ ਹੈ
- ◆ ਦਰਦ ਦੇ ਸੰਕੇਤਾਂ ਤੋਂ ਬਿਨਾਂ ਵਿਗਾੜ ਜਾਂ ਪੂਰੀ ਤਰ੍ਹਾਂ ਠੀਕ ਹੋਇਆ ਅੰਗ ਕੱਟਣਾ
- ◆ ਲਿੰਗ ਜ਼ਖ਼ਮੀ ਹੈ (ਠੀਕ ਨਾ ਹੋਣਾ ਜਾਂ ਤੀਬਰ)
- ◆ ਮਾਮੂਲੀ ਗੁਦਾ ਜਾਂ ਯੋਨੀ ਦਾ ਫੈਲਾਅ ਹੈ
- ◆ ਵੈਟ ਬਰਡ(ਸ) ਹੈ/ਹਨ
- ◆ ਸਤਨਪਾਨ ਵਿੱਚ ਪੀਕ ਪੀਰੀਅਡ ਵਿੱਚ ਹੁੰਦਾ ਹੈ ਅਤੇ ਜਲੂਣ ਨੂੰ ਰੋਕਣ ਲਈ ਦੁੱਧ ਨਹੀਂ ਦਿੱਤਾ ਜਾ ਸਕਦਾ
- ◆ ਕਮਜ਼ੋਰੀ, ਬਿਮਾਰੀ, ਸੱਟ ਜਾਂ ਅਜਿਹੀ ਸਥਿਤੀ ਦੇ ਕੋਈ ਹੋਰ ਸੰਕੇਤ ਹਨ ਜੋ ਇਹ ਦਰਸਾਉਂਦੇ ਹਨ ਕਿ ਇਸ ਵਿੱਚ ਆਵਾਜਾਈ ਦਾ ਸਾਮ੍ਹਣਾ ਕਰਨ ਦੀ ਸਮਰੱਥਾ ਘੱਟ ਹੈ

ਖ਼ਤਰੇ ਅਧੀਨ ਪਸ਼ੂਆਂ ਲਈ ਰੈਗੂਲੇਟਰੀ ਲੋੜਾਂ ਵਿੱਚ ਸ਼ਾਮਲ ਹਨ:

- ◆ ਹੋਰ ਸਾਰੇ ਪਸ਼ੂਆਂ ਤੋਂ ਵੱਖ ਹੋਣਾ, ਜਾਂ ਕੈਦ ਅਤੇ ਆਵਾਜਾਈ ਦੇ ਦੌਰਾਨ ਇੱਕ ਜਾਣੇ-ਪਛਾਣੇ ਸਾਥੀ ਪਸ਼ੂ ਨਾਲ ਪੈਨਿੰਗ ਕਰਨਾ
- ◆ ਵਿਅਕਤੀਗਤ ਤੌਰ 'ਤੇ ਲੈਂਡਿੰਗ ਅਤੇ ਅਨਲੈਂਡਿੰਗ (ਵਾਹਨ ਦੇ ਅੰਦਰ ਰੈਂਪਾਂ ਦੀ ਗੁੱਲਬਾਤ ਕੀਤੇ ਬਿਨਾਂ)
- ◆ ਦੁੱਖ, ਸੱਟ ਜਾਂ ਮੌਤ ਨੂੰ ਰੋਕਣ ਲਈ ਉਪਾਅ ਕਰਨਾ
- ◆ ਸਿੱਧੇ ਨਜ਼ਦੀਕੀ ਢੁਕਵੀਂ ਥਾਂ 'ਤੇ ਪਹੁੰਚਾਉਣਾ ਜਿੱਥੇ ਪਸ਼ੂ ਦੀ ਸਹੀ ਦੇਖਭਾਲ ਕੀਤੀ ਜਾ ਸਕਦੀ ਹੈ ਜਾਂ ਮਨੁੱਖੀ ਤੌਰ 'ਤੇ ਮਾਰਿਆ ਜਾ ਸਕਦਾ ਹੈ

ਆਵਾਜਾਈ ਦੇ ਦੌਰਾਨ ਖ਼ਤਰੇ ਅਧੀਨ ਪਸ਼ੂਆਂ ਦੀ ਦੇਖਭਾਲ ਲਈ ਉਪਾਅ ਦੀਆਂ ਉਦਾਹਰਨਾਂ ਵਿੱਚ ਸ਼ਾਮਲ ਹੋ ਸਕਦੇ ਹਨ:

- ◆ ਅੰਤ ਵਿੱਚ ਅਨਲੈਂਡ ਕਰਨਾ ਅਤੇ ਪਹਿਲਾਂ ਅਨਲੈਂਡ ਕਰਨਾ
- ◆ ਵਾਧੂ ਬਿਸਤਰੇ ਪ੍ਰਦਾਨ ਕਰਨਾ
- ◆ ਡੀਹਾਈਡਰੇਸ਼ਨ ਨੂੰ ਰੋਕਣ ਲਈ ਪਾਣੀ ਜਾਂ ਇਲੈਕਟ੍ਰੋਲਾਈਟ ਪ੍ਰਦਾਨ ਕਰਨਾ
- ◆ ਖਾਸ ਸੱਟ ਜਾਂ ਬੀਮਾਰੀ ਲਈ ਵੈਟਰਨਰੀ ਦੇਖਭਾਲ ਪ੍ਰਦਾਨ ਕਰਨਾ:
(ਉਦਾਹਰਨ ਲਈ, ਚਰਚ ਦੀ ਦਵਾਈ ਜਾਂ ਸਪਲਿੰਟ)

ਇੱਕ ਪਸ਼ੂ ਜੋ ਆਵਾਜਾਈ ਦੇ ਦੌਰਾਨ ਅਯੋਗ ਜਾਂ ਖ਼ਤਰੇ ਅਧੀਨ ਹੋ ਜਾਂਦਾ ਹੈ:

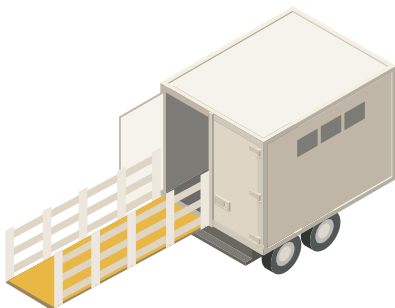
- ◆ ਨੂੰ ਸਿੱਧੇ ਨਜ਼ਦੀਕੀ ਸਥਾਨ 'ਤੇ ਲਿਜਾਇਆ ਜਾਣਾ ਚਾਹੀਦਾ ਹੈ ਜਿੱਥੇ ਇਹ ਦੇਖਭਾਲ ਪ੍ਰਾਪਤ ਕਰ ਸਕਦਾ ਹੈ ਜਾਂ ਮਨੁੱਖੀ ਤੌਰ 'ਤੇ ਮਾਰਿਆ ਜਾਂ ਕਤਲ ਕੀਤਾ ਜਾ ਸਕਦਾ ਹੈ (ਉਦਾਹਰਨ ਲਈ, ਇੱਕ ਪਸ਼ੂ ਹਸਪਤਾਲ, ਫਾਰਮ, ਜਾਂ ਕਤਲ ਦੀ ਸਹੂਲਤ)
- ◆ ਜੇ ਅਯੋਗ ਹੈ, ਤਾਂ ਹੋਸ਼ ਵਿੱਚ ਨਹੀਂ ਉਤਾਰਿਆ ਜਾਣਾ ਚਾਹੀਦਾ ਹੈ ਜੇਕਰ ਪਸ਼ੂ ਚੱਲ ਜਾਂ ਖੜ੍ਹਾ ਨਹੀਂ ਹੋ ਸਕਦਾ

ਆਪਣੇ ਪਸ਼ੂਆਂ ਦੇ ਡਾਕਟਰ, ਡਿਸਪੈਚ ਜਾਂ ਕਤਲੇਆਮ ਦੀ ਸਹੂਲਤ ਨਾਲ ਸੰਪਰਕ ਕਰੋ ਜਿਸ ਵਿੱਚ ਤੁਸੀਂ ਲਿਜਾ ਰਹੇ ਹੋ ਜੇ ਤੁਸੀਂ ਖ਼ਤਰੇ ਅਧੀਨ ਪਸ਼ੂ ਨੂੰ ਲਿਜਾਣ ਲਈ ਲੋੜੀਂਦੇ ਵਿਸ਼ੇਸ਼ ਪ੍ਰਬੰਧਾਂ ਬਾਰੇ ਯਕੀਨੀ ਨਹੀਂ ਹੋ।

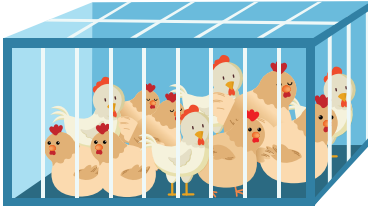
ਪਸ਼ੂਆਂ ਦੀ ਆਵਾਜਾਈ ਲਈ ਆਮ ਲੋੜਾਂ

ਆਵਾਜਾਈ ਦੌਰਾਨ ਪਸ਼ੂਆਂ ਦੀ ਸੁਰੱਖਿਆ ਵਿੱਚ ਮਦਦ ਕਰਨ ਲਈ, ਲੋੜਾਂ ਵਿੱਚ ਸ਼ਾਮਲ ਹਨ:

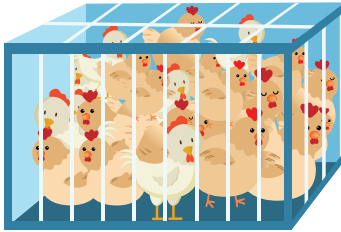
- ◆ ਖਾਸ ਜਾਤੀਆਂ ਨੂੰ ਆਵਾਜਾਈ ਕਰਨ ਲਈ ਗਿਆਨ, ਹੁਨਰ ਅਤੇ ਸਿਖਲਾਈ ਹੋਣਾ:
 - ਉਮਰ, ਉਤਪਾਦਨ ਦੇ ਪੜਾਅ, ਪ੍ਰਜਾਤੀਆਂ ਲਈ ਖਾਸ ਲੋੜਾਂ ਬਾਰੇ ਜਾਣੂ ਹੋਣਾ
- ◆ ਪ੍ਰਬੰਧਨ ਲਈ ਅਚਨਚੇਤ ਯੋਜਨਾਵਾਂ ਹੋਣਾ:
 - ਅਣਕਿਆਸੀ ਦੇਰੀ ਜਾਂ ਹਾਲਾਤ
 - ਉਹ ਪਸ਼ੂ ਜੋ ਆਵਾਜਾਈ ਦੇ ਨਿਰੰਤਰਤਾ ਦੌਰਾਨ ਖ਼ਤਰੇ ਅਧੀਨ ਹੋ ਜਾਂਦੇ ਹਨ ਜਾਂ ਅਯੋਗ ਹੋ ਜਾਂਦੇ ਹਨ
- ◆ ਆਵਾਜਾਈ ਤੋਂ ਪਹਿਲਾਂ ਯੋਗਤਾ ਲਈ ਪਸ਼ੂਆਂ ਦਾ ਮੁਲਾਂਕਣ ਕਰਨਾ
- ◆ ਪਸ਼ੂਆਂ ਨੂੰ ਅਲੱਗ ਕਰਨਾ ਜੋ ਇੱਕ ਦੂਜੇ ਨਾਲ ਅਸੰਗਤ ਹਨ
- ◆ ਆਵਾਜਾਈ ਦੇ ਨਿਰੰਤਰਤਾ ਦੌਰਾਨ ਪਸ਼ੂਆਂ ਅਤੇ ਜੋਖਮ ਦੇ ਕਾਰਕਾਂ ਦੀ ਨਿਗਰਾਨੀ ਕਰਨਾ
- ◆ ਲੈਂਡਿੰਗ ਅਤੇ ਅਨਲੈਂਡਿੰਗ ਰੈਂਪਾਂ ਅਤੇ ਉਪਕਰਨਾਂ ਦੀ ਵਰਤੋਂ ਕਰਨਾ ਜੋ ਪਸ਼ੂਆਂ ਦਾ ਭਾਰ ਝੱਲ ਸਕਦੇ ਹਨ, ਢੁਕਵੀਂ ਸਾਈਡ ਰੇਲਜ਼ ਨਾਲ ਲੈਸ ਅਤੇ ਇੱਕ ਸਤਹ ਜਿਸ ਨੂੰ ਪਸ਼ੂਆਂ ਨੂੰ ਫਿਸਲਣ ਤੋਂ ਰੋਕਣ ਲਈ ਡਿਜ਼ਾਇਨ, ਨਿਰਮਾਣ ਅਤੇ ਰੱਖ-ਰਖਾਅ ਕੀਤਾ ਗਿਆ ਹੈ
- ◆ ਢੇਅ-ਢੁਆਈ ਕੀਤੇ ਜਾਣ ਵਾਲੇ ਪਸ਼ੂਆਂ ਲਈ ਡਿਜ਼ਾਈਨ ਕੀਤੇ, ਬਣਾਏ ਗਏ ਅਤੇ ਰੱਖ-ਰਖਾਅ ਕੀਤੇ ਗਏ ਕੰਟੇਨਰਾਂ ਅਤੇ ਆਵਾਜਾਈ ਵਾਹਨਾਂ ਦੀ ਵਰਤੋਂ ਕਰਨਾ



- ◆ ਢੁਕਵੇਂ ਹੈਂਡਲਿੰਗ ਏਡਜ਼ (ਉਦਾਹਰਨ ਲਈ, ਪਿਗ ਬੋਰਡਸ) ਦੀ ਵਰਤੋਂ ਕਰਨਾ ਜੋ ਪਸ਼ੂ ਨੂੰ ਉਤੇਜਿਤ ਨਹੀਂ ਕਰਦੇ, ਸੱਟ ਜਾਂ ਤਕਲੀਫ਼ ਦਾ ਕਾਰਨ ਨਹੀਂ ਬਣਦੇ
- ◆ ਪਸ਼ੂਆਂ ਨੂੰ ਇੱਕ ਕੁਦਰਤੀ ਸਥਿਤੀ ਵਿੱਚ ਹੋਣ ਅਤੇ ਆਵਾਜਾਈ ਦੇ ਦੌਰਾਨ ਸੰਤੁਲਨ ਅਤੇ ਸੁਰੱਖਿਆ ਲਈ ਆਪਣੇ ਆਪ ਨੂੰ ਬਦਲਣ ਦੇ ਯੋਗ ਹੋਣ ਲਈ ਢੁਕਵੀਂ ਥਾਂ ਅਤੇ ਹੈਂਡਰੂਮ ਪ੍ਰਦਾਨ ਕਰਨਾ



ਸਹੀ ਲੋਡਿੰਗ ਘਣਤਾ



ਬਹੁਤ ਭੀੜ

- ◆ ਲੋੜੀਂਦੇ ਅੰਤਰਾਲਾਂ 'ਤੇ ਫੀਡ, ਸੁਰੱਖਿਅਤ ਪਾਣੀ ਅਤੇ ਆਰਾਮ ਪ੍ਰਦਾਨ ਕਰਨਾ
- ◆ ਢੁਕਵੀਂ ਹਵਾਦਾਰੀ ਅਤੇ ਮੌਸਮ ਦੀਆਂ ਹੱਦਾਂ ਤੋਂ ਸੁਰੱਖਿਆ ਪ੍ਰਦਾਨ ਕਰਨਾ
- ◆ ਜ਼ਹਿਰੀਲੀਆਂ ਜਾਂ ਹਾਨੀਕਾਰਕ ਚੀਜ਼ਾਂ ਦੇ ਸੰਪਰਕ ਤੋਂ ਸੁਰੱਖਿਆ ਪ੍ਰਦਾਨ ਕਰਨਾ
- ◆ ਕੰਟੇਨਰਾਂ ਅਤੇ ਢੋਆ-ਢੁਆਈਆਂ ਵਿੱਚ ਗੈਰ-ਸਲਿਪ, ਸੁਰੱਖਿਅਤ ਫੁਟਿੰਗ ਪ੍ਰਦਾਨ ਕਰਨਾ
- ◆ ਪਸ਼ੂਆਂ ਦੇ ਹਰੇਕ ਲੋਡ ਲਈ ਲੋੜੀਂਦੇ ਰਿਕਾਰਡਾਂ ਨੂੰ ਪੂਰਾ ਕਰਨਾ (ਤਾਰੀਖ, ਸਮਾਂ ਕਦੋਂ ਅਤੇ ਸਥਾਨ ਜਿੱਥੇ ਪਸ਼ੂਆਂ ਨੂੰ ਪਿਛਲੀ ਵਾਰ ਖੁਆਇਆ ਗਿਆ ਸੀ, ਪਾਣੀ ਪਿਲਾਇਆ ਗਿਆ ਸੀ ਅਤੇ ਆਰਾਮ ਕਰਾਇਆ ਗਿਆ ਸੀ, ਪਸ਼ੂਆਂ ਦੀ ਸਥਿਤੀ, ਆਦਿ)



ਮਦਦ

ਜੇਕਰ ਤੁਸੀਂ ਯਕੀਨੀ ਨਹੀਂ ਹੋ ਕਿ ਕੋਈ ਪਸ਼ੂ ਯਾਤਰਾ ਦੇ ਯੋਗ ਹੈ, ਤਾਂ ਆਪਣੇ ਪਸ਼ੂਆਂ ਦੇ ਡਾਕਟਰ ਜਾਂ ਟਰਾਂਸਪੋਰਟ ਮਾਹਰ ਨਾਲ ਸੰਪਰਕ ਕਰੋ, ਜਾਂ NFACC ਆਭਿਆਸ ਸੰਹਿਤਾ ਵੇਖੋ।

ਹੋਰ ਜਾਣਕਾਰੀ ਲਈ ਮਨੁੱਖੀ ਆਵਾਜਾਈ ਅਤੇ ਪਸ਼ੂਆਂ ਦੀ ਭਲਾਈ 'ਤੇ ਜਾਓ ਜਾਂ ਆਪਣੇ ਨਜ਼ਦੀਕੀ CFIA ਖੇਤਰ ਦਫ਼ਤਰ ਨਾਲ ਸੰਪਰਕ ਕਰੋ।

ਨੋਟ: ਇਹ ਜਾਣਕਾਰੀ ਜਾਣਕਾਰੀ ਦੇ ਉਦੇਸ਼ਾਂ ਲਈ ਪ੍ਰਦਾਨ ਕੀਤੀ ਗਈ ਹੈ। ਉਪਭੋਗਤਾ ਨੂੰ ਲਾਗੂ ਕਾਨੂੰਨ ਦੀ ਸਲਾਹ ਲੈਣੀ ਚਾਹੀਦੀ ਹੈ। ਕੈਨੇਡਾ ਬੁੱਝਰ ਵਿੱਚ ਪਸ਼ੂਆਂ ਦੀ ਸਿਹਤ ਬਾਰੇ ਨਿਯਮ ਅਤੇ ਪਸ਼ੂਆਂ ਦੀ ਆਵਾਜਾਈ ਵਿਚਕਾਰ ਕਿਸੇ ਵੀ ਤਰ੍ਹਾਂ ਦੀ ਸਥਿਤੀ ਵਿੱਚ, ਪਸ਼ੂਆਂ ਦੀ ਸਿਹਤ ਬਾਰੇ ਨਿਯਮ ਲਾਗੂ ਹੋਣਗੇ।



ਪਸ਼ੂਆਂ ਦੀ ਆਵਾਜਾਈ ਲਈ ਚੈਕਲਿਸਟ

- ਪਸ਼ੂਆਂ ਦੀ ਮਨੁੱਖੀ ਆਵਾਜਾਈ ਬਾਰੇ ਗਿਆਨ
- ਪ੍ਰਜਾਤੀਆਂ ਦਾ ਗਿਆਨ
- ਪਸ਼ੂਆਂ ਨੂੰ ਸੰਭਾਲਣ ਦਾ ਗਿਆਨ
- ਸੰਕਟਕਾਲੀਨ ਯੋਜਨਾ
- ਸਾਫ਼ ਉਪਕਰਣ/ਜੀਵ ਸੁਰੱਖਿਆ
- ਆਵਾਜਾਈ ਤੋਂ ਪਹਿਲਾਂ ਪਸ਼ੂਆਂ ਦਾ ਮੁਲਾਂਕਣ ਕੀਤਾ ਗਿਆ
- ਮੁਲਾਂਕਣ ਕਰੋ ਕਿ ਕੀ ਵਿਸ਼ੇਸ਼ ਪ੍ਰਬੰਧਨ ਦੀ ਲੋੜ ਹੈ
- ਆਵਾਜਾਈ ਨੂੰ ਪ੍ਰਭਾਵਿਤ ਕਰਨ ਵਾਲੇ ਕਾਰਕਾਂ 'ਤੇ ਗੌਰ ਕਰੋ:
 - ਪਸ਼ੂ ਦੀ ਹਾਲਤ
 - ਜਗ੍ਹਾ ਦੀ ਲੋੜਾਂ
 - ਹਵਾਦਾਰੀ
 - ਸੁਰੱਖਿਅਤ ਫੁਟਿੰਗ
 - ਦੂਜਿਆਂ ਨਾਲ ਅਨੁਕੂਲਤਾ
 - ਆਵਾਜਾਈ ਵਿੱਚ ਸੰਭਾਵਿਤ ਸਮਾਂ
 - ਅਨੁਮਾਨਤ ਦੇਰੀ
 - ਮੌਸਮ ਦੇ ਹਾਲਾਤ ਅਤੇ ਬਦਲਾਅ
 - ਡਰਾਈਵਿੰਗ ਹਾਲਾਤ
 - ਆਵਾਜਾਈ ਉਪਕਰਣ ਦੀ ਕਿਸਮ ਅਤੇ ਸਥਿਤੀ
 - ਸਰਵੋਤਮ ਪਸ਼ੂ ਹੈਂਡਲਿੰਗ
- ਆਵਾਜਾਈ ਦੌਰਾਨ ਪਸ਼ੂਆਂ ਦੀ ਨਿਗਰਾਨੀ ਕਰਨ ਦੀ ਯੋਜਨਾ
- ਰਿਕਾਰਡ:
 - ਪਸ਼ੂਆਂ ਦੀ ਆਵਾਜਾਈ ਦੇ ਰਿਕਾਰਡ
 - ਫੀਡ, ਪਾਣੀ ਅਤੇ ਆਰਾਮ ਦੀ ਜਾਣਕਾਰੀ
 - ਦੇਖਭਾਲ ਦਾ ਤਬਾਦਲਾ