

입항하기 전에

검사하십시오



알덩어리

아시아매미나방



사진: NRCan

- ▶ 캐나다 및 미국의 항구에 입항하는 선박은 선박 안에 아시아매미나방이 없어야 합니다.
- ▶ 입항 지체를 피하려면 캐나다 및 미국의 항구에 입항하기 전에 미리 선박을 철저히 검사하십시오.
- ▶ 나방은 화물뿐만 아니라 선박의 모든 표면에도 산란합니다.
- ▶ 모든 알덩어리를 찾아내 제거 및 파괴하십시오.



중국, 일본, 한국 및 러시아(극동 지역)의 항구에 입항할 때 나방을 조심하십시오.

사진: JEVIC Co. Ltd.



알덩어리가 있는지 찾아보십시오.

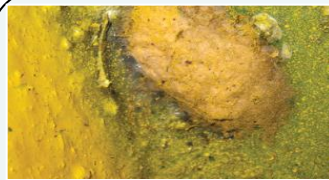


알덩어리가 있는지 찾아보십시오.



알덩어리를 알코올 또는 끓는 물에 넣어 파괴하거나 소각하십시오.

사진: JEVIC Co. Ltd.



알덩어리 위에 페인트칠을 하지 마십시오.



나방은 불빛에 모여드는 습성이 있으므로 배의 불필요한 조명을 제한하십시오.

좀 더 자세한 내용을 알아보려면 캐나다 식품검사청(Canadian Food Inspection Agency)에 문의하십시오(전화 1-800-442-2342, 웹사이트 www.inspection.gc.ca)



Canadian Food
Inspection Agency

Agence canadienne
d'inspection des aliments

Canada