

SURVEILLANCE DE LA MALADIE DE LYME AU CANADA

ÉDITION ANNUELLE 2018

QUEL EST LE RISQUE ?

- La **maladie de Lyme** est la maladie à **transmission vectorielle** la plus signalée au Canada
- Le plus **grand risque** de contracter la maladie de Lyme se situe dans les régions où les populations de tiques porteuses de la bactérie, *Borellia burgdorferi*, se sont établies

QUI EST LE PLUS À RISQUE ?

Les enfants âgés de 5 à 14 ans

Adultes âgés de 60 à 74 ans

Les personnes ayant une exposition professionnelle et récréative

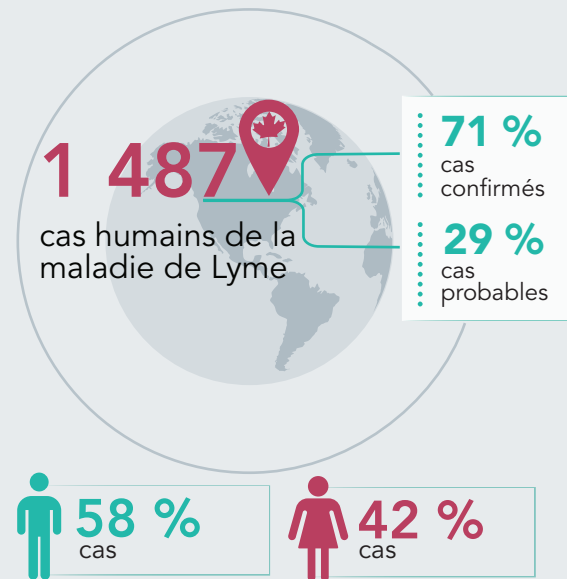
Dans les zones avec des tiques à pattes noires

COMMENT Y FAIRE FACE ?

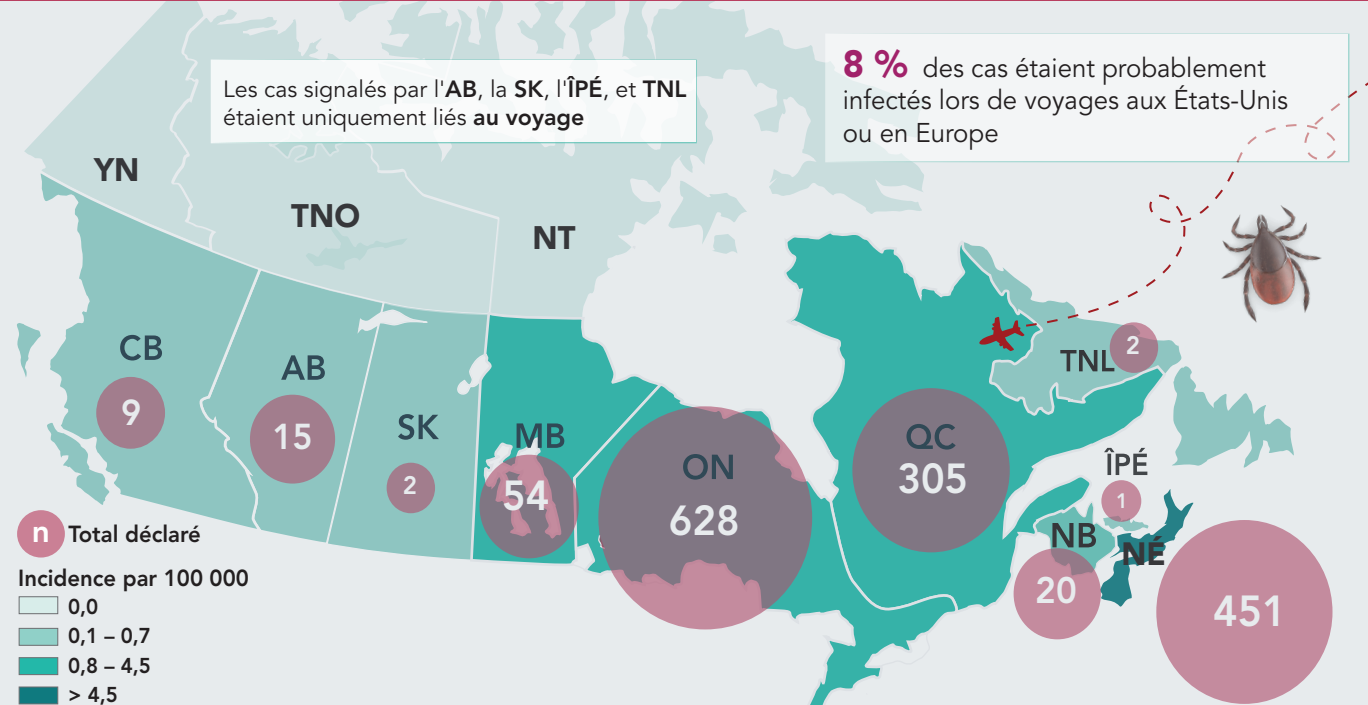
La plupart des cas de la maladie de Lyme peuvent être traités efficacement avec des antibiotiques pendant 2 à 4 semaines, s'ils sont diagnostiqués tôt

FAITS SAILLANTS

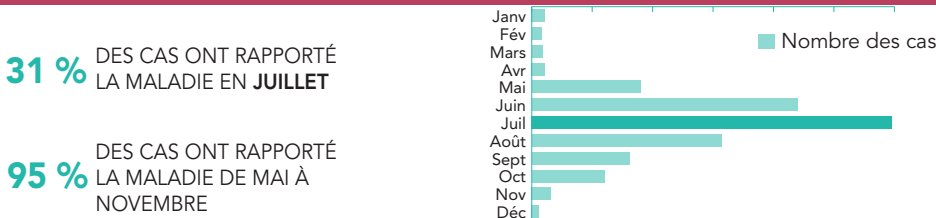
DÉCLARÉS EN 2018



DISTRIBUTION GÉOGRAPHIQUE DES CAS SIGNALÉS



SAISONNALITÉ



RECOMMANDATIONS DE LA SANTÉ PUBLIQUE

CONSEILS POUR ÉVITER LES PIQÛRES DE TIQUES :

SE PROTÉGER DURANT LES ACTIVITÉS DE PLEIN AIR

- couvrez la peau exposée
- utilisez un insectifuge

RÉDUISEZ LES RISQUES ENVIRONNANTS

- effectuez une vérification complète du corps après chaque activité de plein air
- retirez les tiques à l'aide d'une pincette propre et à pointe fine