

# SURVEILLANCE DE LA MALADIE DE LYME AU CANADA

ÉDITION ANNUELLE 2020

## QU'EST-CE QUE LA MALADIE DE LYME ?

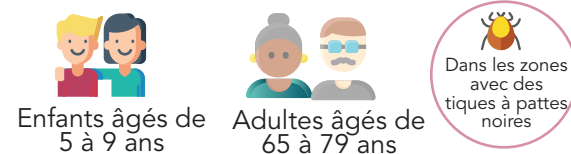
- ▶ La **maladie de Lyme** est une infection bactérienne transmise à l'Homme par la morsure d'une tique infectée
- ▶ Les premières **manifestations cliniques** peuvent se présenter comme des symptômes de type grippal, notamment des douleurs articulaires et/ou une éruption cutanée. En l'absence de traitement, les individus peuvent présenter des manifestations cardiaques et neurologiques et de l'arthrite

## QUEL EST LE RISQUE ?

- ▶ La **maladie de Lyme** est la maladie à transmission vectorielle la plus signalée au Canada
- ▶ Le plus **grand risque** de contracter la maladie de Lyme se situe dans les régions où les populations de tiques porteuses de la bactérie, *Borrelia burgdorferi*, se sont établies

## QUI EST LE PLUS À RISQUE ?

- ▶ Les cas se sont produits dans tous les groupes d'âge. Les personnes les plus exposées sont



## FAITS SAILLANTS

## DISTRIBUTION GÉOGRAPHIQUE DES CAS SIGNALÉS

### DÉCLARÉS EN 2020

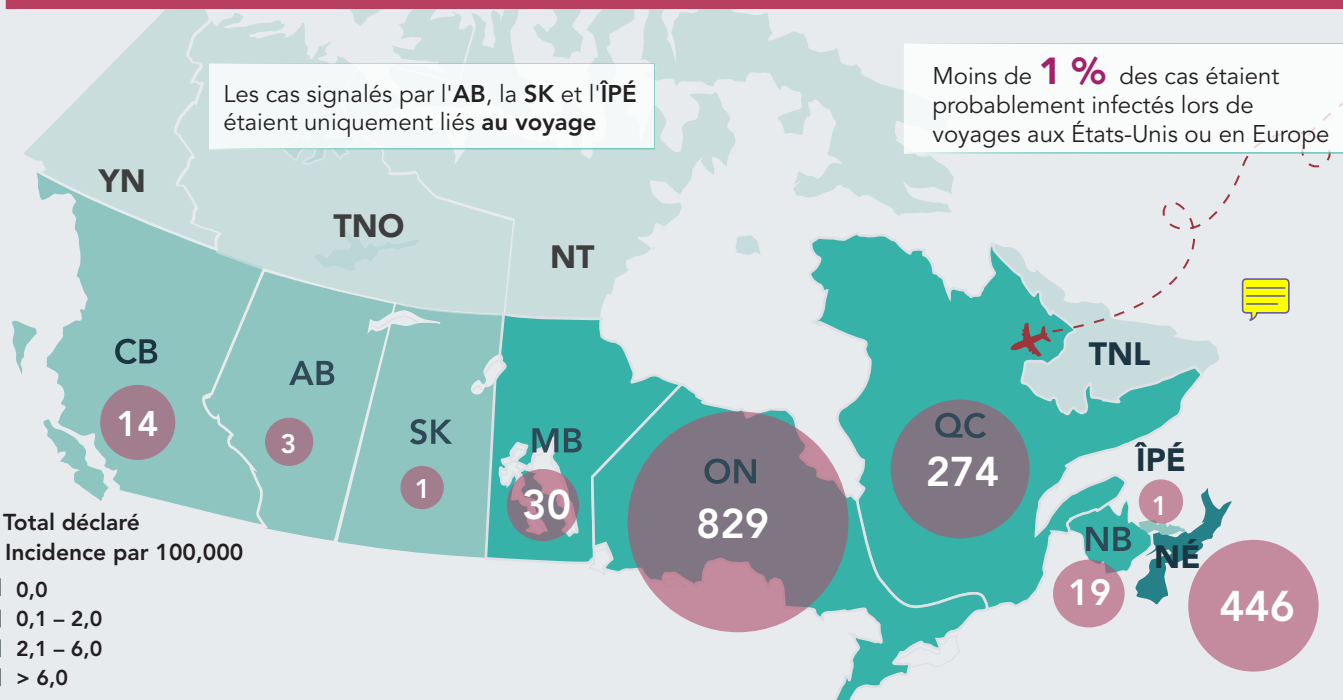
**1 617** cas humains de la maladie de Lyme

**74 %** cas confirmés

**26 %** cas probables

**56 %** cas

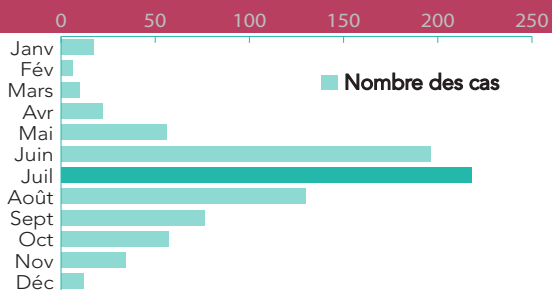
**44 %** cas



## SAISONNALITÉ

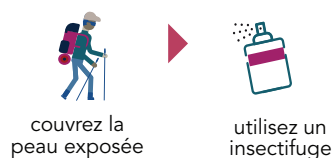
**26 %** DES CAS ONT RAPPORTÉ LA MALADIE EN JUILLET

**92 %** DES CAS ONT RAPPORTÉ LA MALADIE DE MAI À NOVEMBRE



## CONSEILS POUR ÉVITER LES PIQÛRES DE TIQUES

SE PROTÉGER DURANT LES ACTIVITÉS DE PLEIN AIR



RÉDUISEZ LES RISQUES ENVIRONNANTS



Agence de la santé publique du Canada

Public Health Agency of Canada

Canada