

SURVEILLANCE DE LA MALADIE DE LYME AU CANADA

ÉDITION ANNUELLE | 2021

QU'EST-CE QUE LA MALADIE DE LYME?

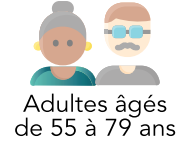
- ▶ La **maladie de Lyme** est une infection bactérienne transmise à humain par la piqure d'une tique infectée.
- ▶ Les **premières symptômes** peuvent ressembler à des symptômes grippaux, notamment des douleurs articulaires et/ou une éruption cutanée en œil de bœuf. En l'absence de traitement, les individus peuvent présenter des manifestations cardiaques et neurologiques ainsi que de l'arthrite.

QUEL EST LE RISQUE?

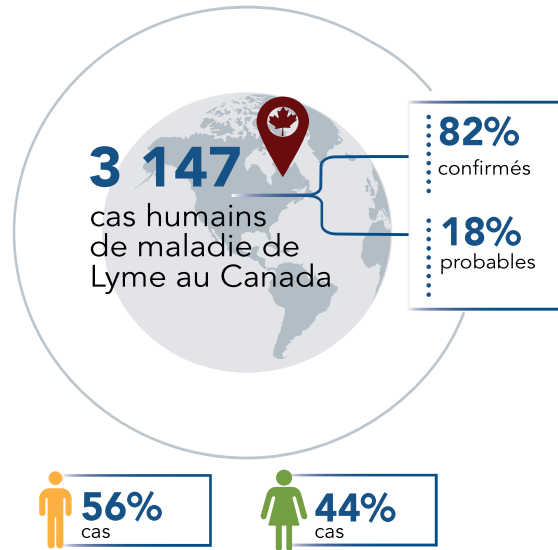
- ▶ La maladie de Lyme est la maladie à transmission vectorielle la plus fréquemment signalée au Canada. Les maladies à transmission vectorielle sont des maladies infectieuses transmises à humain par **des insectes ou des animaux**.
- ▶ Le **risque le plus élevé** de contracter la maladie de Lyme se produit dans les régions où des populations de tiques porteuses de la bactérie *Borrelia burgdorferi*, se sont établies.

QUI EST LE PLUS À RISQUE?

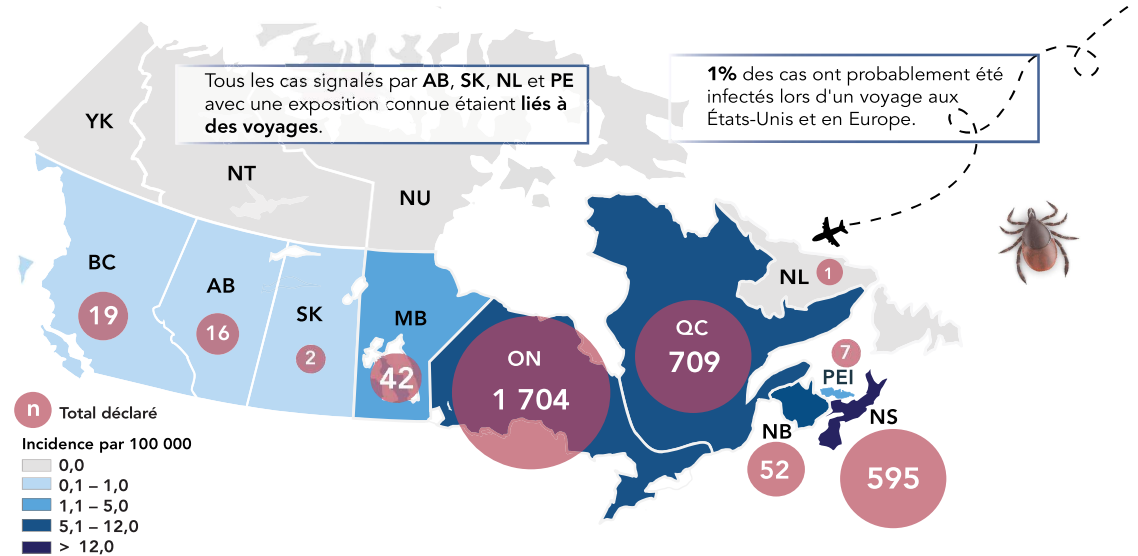
- ▶ Les cas sont survenus dans toutes les tranches d'âge. Les personnes les plus exposées sont les



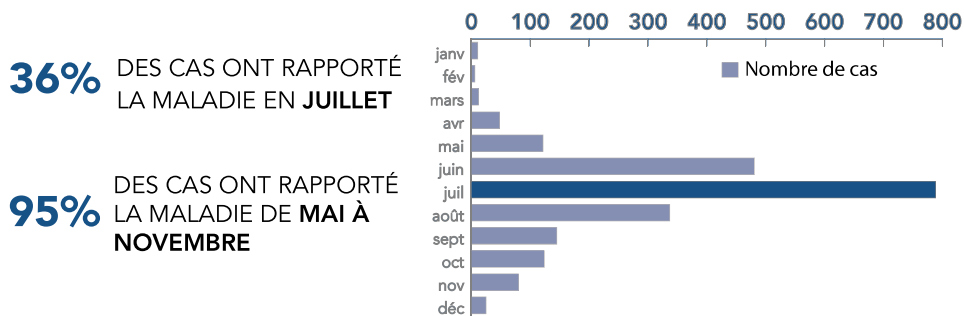
CAS HUMAINS SIGNALÉS EN 2021



RÉPARTITION GÉOGRAPHIQUE DES CAS SIGNALÉS



SAISONNALITÉ



CONSEILS POUR ÉVITER LES PIQÛRES DE TIQUES

Se protéger à l'extérieur



Réduire le risque de piqûre de tique

