

**TABLEAUX DES PORTÉES
DE SOLIVES, DE
CHEVRONS, DE FERMES ET
DE POUTRES EN BOIS**

1975

ARCHIVES

Publié par le
Comité associé du Code national du bâtiment
Conseil national de recherches du Canada
Ottawa

Prix \$1

NRCC 14396F

**TABLEAUX DES PORTÉES
DE SOLIVES, DE
CHEVRONS, DE FERMES ET
DE POUTRES EN BOIS**

1975

**Publié par le
Comité associé du Code national du bâtiment
Conseil national de recherches du Canada
Ottawa**

NRCC 14396F

Première édition, 1970
Deuxième édition, 1975

©Conseil national de recherches du Canada 1975
Tous droits réservés

Imprimé au Canada

TABLE DES MATIÈRES

	Page
Introduction	vii
Composition des comités	ix
SECTION 1 RENSEIGNEMENTS SUR LES TABLEAUX DE PORTÉES ET SUR LEUR UTILISATION	1
Domaine d'application	1
Marquage de qualité des bois de construction	1
Tableau 1-A Noms et abréviations des essences	2
Tableau 1-B Reproductions de marques de qualité	3
SECTION 2 TABLEAUX DES PORTÉES DE SOLIVES, DE CHEVRONS ET DE POUTRES EN BOIS	7
Tableau 2-A Solives de plafond – Attiques non accessibles par un escalier (Surcharge de 10 lb/pi²)	9
Tableau 2-B Solives de plancher – Locaux d'habitation (Surcharge de 40 lb/pi²)	12
Tableau 2-C Solives de plancher – Chambres, et attiques accessibles par un escalier (Surcharge de 30 lb/pi²)	15
Tableau 2-D Solives de toit – Portant plafond (Surcharge de 50 lb/pi²)	18
Tableau 2-E Solives de toit – Portant plafond (Surcharge de 40 lb/pi²)	21
Tableau 2-F Solives de toit – Portant plafond (Surcharge de 30 lb/pi²)	24
Tableau 2-G Solives de toit – Portant plafond (Surcharge de 20 lb/pi²)	27
Tableau 2-H Chevrons – Ne portant pas plafond (Surcharge de 50 et 40 lb/pi²)	30
Tableau 2-I Chevrons – Ne portant pas plafond (Surcharges de 30 et 20 lb/pi²)	33
Tableau 2-J Portées maximales pour poutres composées – Sous-sols, caves et vides sanitaires, maisons de 1 étage	36
Tableau 2-K Portées maximales pour poutres composées – Sous-sols, caves et vides sanitaires, maisons de 2 étages	37

SECTION 3	TABLEAU DES PORTÉES POUR LES FERMES EN	
	BOIS	39
Tableau 3-A	Portées maximales des fermes “Fink” en bois (Section de	
	l’entrait: 2 x 4 po)	41
Tableau 3-B	Portées maximales des fermes “Fink” en bois (Section de	
	l’entrait: 2 x 5 po)	42
Tableau 3-C	Portées maximales des fermes “Fink” en bois (Section de	
	l’entrait: 2 x 6 po)	43
Tableau 3-D	Portées maximales des fermes “Howe” en bois (Section de	
	l’entrait: 2 x 4 po)	44
Tableau 3-E	Portées maximales des fermes “Howe” en bois (Section de	
	l’entrait: 2 x 5 po)	45
Tableau 3-F	Portées maximales des fermes “Howe” en bois (Section de	
	l’entrait: 2 x 6 po)	46

INTRODUCTION

L'édition de 1975 de la présente publication comprend pour la première fois des tableaux de portées pour les fermes en bois. Le calcul de ces portées a été effectué pour le compte du Comité associé du Code national du bâtiment par la Division des recherches sur le bâtiment du Conseil national de recherches du Canada, à partir de données fournies par la Division elle-même et par le Laboratoire des produits forestiers de l'Est du ministère de l'Environnement du Canada (Ottawa). Les portées sont calculées de manière à respecter les critères de tenue en service des fermes décrites à la partie 9 du Code national du bâtiment du Canada 1975.

Les tableaux des portées admissibles pour les solives, les poutres et les chevrons en bois ont été établis par le Laboratoire des produits forestiers de l'Est pour le compte du Comité associé. Ces portées ont été calculées en conformité avec les exigences de la partie 9 du Code national du bâtiment concernant les charges et avec les méthodes de calcul de la norme CSA O86-1970, "Code of Recommended Practice for Engineering Design in Timber".

Tous les tableaux de la présente publication s'appliquent au bois de construction ouvré aux dimensions de la norme CSA O141-1970, "Softwood Lumber", et sont basés sur les qualités commerciales décrites à la norme "NLGA Grading Rules for Canadian Lumber" (1970), publiée par la National Lumber Grades Authority. Afin d'aider les utilisateurs des tableaux, le présent document renferme des reproductions de marques de qualité récentes.

Le Comité associé tient à remercier les organismes susmentionnés ainsi que le Conseil canadien du bois pour leur précieuse collaboration.

COMITÉ ASSOCIÉ DU CODE NATIONAL DU BÂTIMENT

C.D. Carruthers (<i>Président</i>)	J. Longworth
H.B. Dickens (<i>Vice-président</i>)	A.T. Mann
V.S. Baker	C.J. McConnell
J.G. Burchill	R.N. McManus
S.D.C. Chutter	A.T. Muir
R.F. DeGrace	F.-X. Perreault
P. Dobush	G.B. Pope
C.G.E. Downing	H.R. Stenson
J.T. Gregg	R.A.W. Switzer
W.B. Guihan	J.M. Verreault
R.V. Hébert	C.J. Ward
J.S. Hicks	
H.T. Jones	
	D.W. Boyd (<i>Conseiller en recherche— Météorologie</i>)
	R.S. Ferguson (<i>Conseiller en recherche</i>)
	R.H. Dunn (<i>Secrétaire</i>)

Anciens membres*

J.D. Beaty (<i>Décédé</i>)	T.R. Durley (<i>Décédé</i>)
R.A. Bird	S.A. Gitterman
W.G. Connelly	A. Matthews
I. Coop	K.R. Rybka
R.M. Dillon	D.H. Waller
	J.M. Robertson (<i>Secrétaire jusqu'en janvier 1973</i>)

COMITÉ PERMANENT DES MAISONS ET PETITS BÂTIMENTS

P. Dobush (<i>Président</i>)	J. McAvoy
G. Adams	W.M. McCance
G.N. Bilous	A.W. McIntyre
R.F. Buckingham	T.C. Morgan
M.G. Dixon	A.T. Muir
N. Gauthier	E.P. Osborne
W.G. Griffiths	W. Ritchie
P. Jones	A. Thorimbert
A.W. Kempthorne	B. Trempe
D.E. Kennedy	H.T. Work
J. Kerr	
E.C. MacNearney	
	A.T. Hansen (<i>Conseiller en recherche</i>)
	J.W. Sawers (<i>Secrétaire</i>)

Anciens membres*

R. Davidson	R. MacDonald
A.E. Diamond	C.J. McConnell
M.A. Donolo	R.H. Milne
P. Gaboury	H.M. Nijssen
S.A. Gitterman	B.E. Nixon
M.C. Langlois	L.S. Walker

*Mandat terminé pendant la préparation de l'édition 1975 du Code.

COMITÉ PERMANENT MIXTE DE TERMINOLOGIE FRANÇAISE DU CNB/CNPI

F.-X. Perreault (*Président*)

A. Lavallée

M.V. Lefebvre

H. Martin (M^{lle})

R. Ménard

Y.E. Forgues (*Conseiller en recherche*)

G. Bessens (*Coordination de la traduction*)

L.M. Racette (*Secrétaire*)

Anciens membres*

M.G. Levasseur

A. Petit

F.M. Carrière (M^{me})

(*Secrétaire jusqu'en
février 1975*)

Groupe de travail du Comité de terminologie française

M.V. Lefebvre

R. Ménard

Y.E. Forgues (*Conseiller en recherche*)

G. Bessens (*Coordination de la traduction*)

*Mandat terminé pendant la préparation de l'édition 1975 du Code.

SECTION 1

RENSEIGNEMENTS SUR LES TABLEAUX DE PORTÉES ET SUR LEUR UTILISATION

Domaine d'application

Les portées des chevrons, des solives, des poutres et des fermes figurant dans la présente publication s'appliquent aux bâtiments visés par les exigences de la section 9.23 du Code national du bâtiment du Canada 1975, "Constructions à ossature de bois".

Les portées s'appliquent aux fermes dont la portée ne dépasse pas 40 pi et dont l'espacement entre axes est au plus égal à 24 po, pour les essences et les qualités mentionnées aux tableaux des portées de fermes.

Les portées des solives de plancher ne visent que les planchers qui ne doivent pas être calculés pour résister à des charges concentrées aux termes de la section 9.4 du Code, "Charges et surcharges".

Les portées des poutres en bois s'appliquent aux poutres composées utilisées aux sous-sols, caves ou vides sanitaires des logements de 1 ou 2 étages.

Les portées de solives, de chevrons et de poutres non couvertes par les tableaux doivent être calculées conformément à la norme CSA O86-1970, "Code of Recommended Practice for Engineering Design in Timber".

Marquage de qualité du bois de construction

Au tableau 1-B sont reproduites diverses marques de qualité utilisées par des associations de producteurs de bois de construction et par des organismes de classement habilités par le bureau de régie de la Canadian Lumber Standards (CLS) à marquer le bois de construction au Canada. Les pouvoirs conférés par la CLS s'étendent à l'inspection, la classification et au marquage du bois ainsi qu'à la surveillance des scieries, conformément à la norme CSA O141-1970, "Softwood Lumber".

La marque de qualité apposée par un organisme agréé par la CLS sur une pièce de bois de construction indique la qualité qui lui est assignée, son essence ou combinaison d'essences, sa teneur en eau au moment du blanchissage, le marqueur ou la scierie d'origine et l'organisme agréé par la CLS sous la surveillance duquel ont été faits la classification et le marquage.

Le bois de construction canadien est classifié selon les Standard Grading Rules for Canadian Lumber, publiées par la National Lumber Grades Authority. Afin de faciliter l'identification du bois, ces règles prescrivent des appellations de qualité et des noms d'essences normalisés ainsi que des abréviations ou des symboles correspondants destinés à figurer dans les marques de qualité.

Les marques de qualité indiquent aussi la teneur en eau du bois au moment du blanchissage. Le symbole "S-DRY" figurant dans la marque indique que le bois, au moment du blanchissage, contenait au maximum 19 p.100 d'eau, le symbole "MC 15" signifie que la teneur en eau ne dépasse pas 15 p.100, tandis que "S-GRN" indique que le bois a été blanchi à une teneur en eau supérieure à 19 p.100 et que ses dimensions tiennent compte du retrait naturel du matériau au cours du séchage.

On assigne à chaque scierie ou marqueur un numéro permanent. Le lieu d'origine du bois apparaît dans la marque de qualité sous la forme du numéro du marqueur ou de la scierie, du nom de celle-ci ou de son abréviation. La marque comprend en outre le symbole enregistré de l'organisme agréé par la CLS sous la surveillance duquel le bois a été marqué.

Les essences de bois sont citées dans les tableaux 2-A à 2-K de la section 2 et 3-A à 3-F de la section 3 sous les noms commerciaux normalisés d'essences figurant à la norme CSA O141-1970, "Softwood Lumber". Par ailleurs, certains groupes d'essences vendues ensemble ne sont marqués que d'un seul nom d'essence. Les portées maximales admissibles pour ces groupes d'essences sont celles de l'essence la moins résistante de la combinaison.

Les noms des diverses essences et combinaisons d'essences canadiennes prescrits dans les NLGA Standard Grading Rules for Canadian Lumber et leurs abréviations normalisées, dont l'un ou l'autre doit figurer dans la marque de qualité, sont donnés au tableau 1-A.

TABLEAU 1-A
NOMS ET ABRÉVIATIONS DES ESSENCES

Noms commerciaux d'essences ou groupes d'essences	Abréviations permises pour les marques de qualité	Essences
Douglas Fir-Larch (North)	D-Fir-L (N)	Sapin de Douglas Mélèze occidental
Hem-Fir (North)	Hem-Fir (N)	Pruche de l'Ouest, Sapin gracieux
Eastern Hemlock-Tamarack (North)	Hem-Tam (N)	Pruche de l'Est, Mélèze d'Amérique
Western Cedar (North)	W Cedar (N)	Cyprès jaune, Thuya géant
Jack Pine (North)	J Pine (N)	Pin gris
Spruce-Pine-Fir	S-P-F ou Spruce-Pine-Fir	Epinette blanche Epinette d'Engelmann Epinette noire Epinette rouge Pin de Murray Pin gris Sapin concolore Sapin baumier
Coast Sitka Spruce	C Sitka	Epinette de Sitka
Ponderosa Pine	P Pine	Pin à bois lourd
Red Pine (North)	R Pine (N)	Pin rouge
Western White Pine	W W Pine	Pin argenté
Eastern White Pine (North)	East White Pine (N) EW Pine (N)	Pin blanc
Northern Aspen	N Aspen	Tremble, Grand tremble, Peuplier baumier
Coast species	Coast species	Sapin de Douglas, Mélèze, Pruche de l'Ouest Sapin gracieux, Epinette de Sitka
Northern species	North species	Tout bois tendre canadien visé par les "NLGA Standard Grading"

TABLEAU 1-B
REPRODUCTION DE MARQUES DE QUALITÉ UTILISÉES PAR DES ASSOCIATIONS
DE PRODUCTEURS CANADIENS DE BOIS DE CONSTRUCTION ET D'ORGANISMES
HABILITÉS À MARQUER LE BOIS DE CONSTRUCTION AU CANADA

REPRODUCTION DE LA MARQUE	ASSOCIATION OU ORGANISME										
<p style="text-align: center;">A.F.P.A.[®] 00 S-P-F S-DRY STAND</p>	<p>Alberta Forest Products Assoc. 204 - 11710 Kingsway Avenue Edmonton, Alberta T5G 0X5</p>										
<table border="1" style="margin: auto;"> <tr> <td colspan="2" style="text-align: center;">SEL. STR.</td> </tr> <tr> <td style="text-align: center;">SISA[®] EPINETTE PIN - SAPIN</td> <td style="text-align: center;">ALIB[®] SPRUCE PINE - FIR</td> </tr> <tr> <td colspan="2" style="text-align: center;">NOM ET/OU N° DU MOULIN MILL'S NAME AND/OR NUMBER</td> </tr> <tr> <td style="text-align: center;">CLASS</td> <td style="text-align: center;">R1-1108 GRDR</td> </tr> <tr> <td style="text-align: center;">R.VERT</td> <td style="text-align: center;">S GRN</td> </tr> </table>	SEL. STR.		SISA [®] EPINETTE PIN - SAPIN	ALIB [®] SPRUCE PINE - FIR	NOM ET/OU N° DU MOULIN MILL'S NAME AND/OR NUMBER		CLASS	R1-1108 GRDR	R.VERT	S GRN	<p>Service d'inspection des sciages de l'Atlantique Atlantic Lumber Inspection Bureau A Branch of Quebec Lumber Manufacturers Association 580 Grande-Allée Est Suite 540 Québec, Québec G1R 2K2</p>
SEL. STR.											
SISA [®] EPINETTE PIN - SAPIN	ALIB [®] SPRUCE PINE - FIR										
NOM ET/OU N° DU MOULIN MILL'S NAME AND/OR NUMBER											
CLASS	R1-1108 GRDR										
R.VERT	S GRN										
<p style="text-align: center;">CLA S-P-F 100 No. 1 S-GRN.</p>	<p>Canadian Lumbermen's Association 27 Goulburn Avenue Ottawa, Ontario K1N 8C7</p>										
<p style="text-align: center;"> 1 S-GRN 1 1 D FIR-N</p>	<p>Cariboo Lumber Mfrs. Association 301 - 197 2nd Avenue North Williams Lake, B.C. V2G 1Z5</p>										
<p style="text-align: center;"> W. CEDAR S-GRN.-(N) 100 No 3</p>	<p>Council of Forest Industries of British Columbia 1500 - 1055 West Hastings Street Vancouver, B.C. V6E 2H1</p>										

TABLEAU 1-B (suite)
REPRODUCTION DE MARQUES DE QUALITÉ UTILISÉES PAR DES ASSOCIATIONS
DE PRODUCTEURS CANADIENS DE BOIS DE CONSTRUCTION ET D'ORGANISMES
HABILITÉS À MARQUER LE BOIS DE CONSTRUCTION AU CANADA

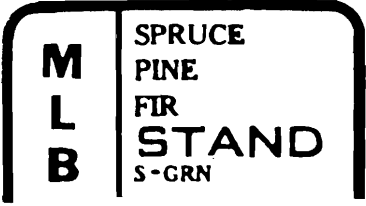
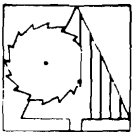




REPRODUCTION DE LA MARQUE	ASSOCIATION OU ORGANISME
<p style="text-align: center;">® ILMA S-DRY 1 00 S-P-F</p>	<p>Interior Lumber Manufacturers Association 295 - 333 Martin Street Penticton, B.C. V2A 5K7</p>
<p style="text-align: center;">® M.F.P.A. 44 S-P-F S-GRN 2</p>	<p>Manitoba Forest Products Association 14-G 1975 Corydon Avenue Winnipeg, Manitoba R3P 0R1</p>
<p style="text-align: center;">® CFPA 00 S-P-F S-DRY CONST</p>	<p>Central Forest Products Association 14-G 1975 Corydon Avenue Winnipeg, Manitoba R3P 0R1</p>
<p style="text-align: center;">  MILL 11 - 466</p>	<p>Maritime Lumber Bureau P.O. Box 459 Amherst, Nova Scotia. B4H 4A1</p>
<p style="text-align: center;">® NILA 278 S-P-F S-DRY 1</p>	<p>Northern Interior Lumber Sector 514 - 550 Victoria Street Prince George, B.C. V2L 2K1</p>
<p style="text-align: center;">® O.L.M.A. 01-1 CONST. S-DRY SPRUCE - PINE - FIR</p>	<p>Ontario Lumber Manufacturers Association Suite 414 - 159 Bay Street Toronto, Ontario M5J 1J7</p>

TABLEAU 1-B (suite)
REPRODUCTION DE MARQUES DE QUALITÉ UTILISÉES PAR DES ASSOCIATIONS
DE PRODUCTEURS CANADIENS DE BOIS DE CONSTRUCTION ET D'ORGANISMES
HABILITÉS À MARQUER LE BOIS DE CONSTRUCTION AU CANADA

REPRODUCTION DE LA MARQUE	ASSOCIATION OU ORGANISME
<p align="center">S. T. B. ® 101 S-P-F CONST. S-GRN</p>	<p>Saskatchewan Forest Products Corporation 101 First Avenue East Prince Albert, Saskatchewan S6V 2A5</p>
<p> QLMA 72 SPRUCE - PINE - FIR CONST. S-DRY</p>	<p>L'association des manufacturiers de bois de sciage du Québec Quebec Lumber Manufacturers Association 580 Grande-Allée Est Suite 540 Québec, Québec G1R 2K2</p>
<p> AMBSQ 62 EPINETTE - PIN - SAPIN N^o 2 R-VERT</p>	<p>L'association des manufacturiers de bois de sciage du Québec Quebec Lumber Manufacturers Association 580 Grande-Allée Est Suite 540 Québec, Québec G1R 2K2</p>
<p>No 1 S-DRY D FIR-N NLGA RULE</p> <p></p>	<p>MacDonald Inspection 125 East 4th Avenue Vancouver, B.C. V5T 1G4</p>
<p>NLGA RULE No 1 S-GRN HEM-FIR-N</p> <p> 00</p>	<p>Pacific Lumber Inspection Bureau Suite 1130 - 1411 Fourth Avenue Bldg. Seattle, Washington 98101</p> <p>B.C. Division Office 1460-1055 West Hastings Street Vancouver, B.C. V6E 2G8</p>
<p> 10 CONST S-P-F S-GRN</p>	<p>N.W.T. Grade Stamping Agency P.O. Box 2157 Yellowknife, N.W.T. X0E 1J7</p>

SECTION 2

TABLEAUX DES PORTÉES DE SOLIVES, DE CHEVRONS ET DE POUTRES EN BOIS

Généralités

Pour les besoins des tableaux de portées suivants, le terme "chevron" désigne un élément d'ossature incliné en bois portant le support de couverture et enfermant un vide sous comble, sans supporter un plafond. L'expression "solive de toit" désigne un élément d'ossature horizontal ou incliné en bois sur lequel reposent le support de couverture et le revêtement de finition du plafond, mais qui ne délimite pas un vide sous comble.

Dans le cas de chevrons ou de solives de toit devant être utilisés dans une localité où la surcharge de neige sur le toit dépasse les valeurs prévues aux tableaux, on peut calculer l'espacement maximal entre les éléments en multipliant entre elles les valeurs d'espacement et de surcharge de neige figurant dans les tableaux de portées et en divisant le résultat par la valeur de calcul de la surcharge due à la neige sur le toit pour la localité en cause. Voici quelques exemples d'application de cette méthode:

- 1) Pour une valeur de calcul de la surcharge due à la neige égale à 60 lb/pi², adopter les portées correspondant à 30 lb/pi² et à 24 po entre axes, mais espacer les éléments de 12 po entre axes, ou adopter les portées correspondant à 40 lb/pi² et à 24 po entre axes, mais espacer les éléments de 16 po entre axes.
- 2) Pour une valeur de calcul de la surcharge due à la neige égale à 70 lb/pi², adopter les portées correspondant à 50 lb/pi² et à 24 po entre axes, mais espacer les éléments de 16 po entre axes.
- 3) Pour une valeur de calcul de la surcharge due à la neige égale à 80 lb/pi², adapter les portées correspondant à 40 lb/pi² et à 24 po entre axes, mais espacer les éléments de 12 po entre axes.

Bases de calcul

Les charges de calcul et les flèches maximales admissibles ayant servi à l'établissement des tableaux de portées proviennent de la section 9.4 du "Code national du bâtiment du Canada 1975".

Les dimensions adoptées pour les calculs sont les dimensions canadiennes normalisées pour le bois de cour conforme à la norme CSA O141-1970, "Softwood Lumber". Ces dimensions, calculées pour un coefficient d'humidité de 19 p. 100, sont les suivantes:

<u>Dimensions nominales</u>	<u>Dimensions réelles ouvrées (degré d'humidité de 19 p. 100)</u>
2 x 4 po	1½ x 3½ po
2 x 6 po	1½ x 5½ po
2 x 8 po	1½ x 7¼ po
2 x 10 po	1½ x 9¼ po
2 x 12 po	1½ x 11¼ po

Dans le cas des degrés d'humidité autres que 19 p. 100, la norme CSA O141-1970, "Softwood Lumber", permet de tenir compte des changements dimensionnels résultant des variations du degré d'humidité du bois.

Les qualités de bois spécifiées dans les tableaux de portées sont définies dans les "NLGA Standard Grading Rules for Canadian Lumber" (1970), publiées par la "National Lumber Grades Authority" (Vancouver). Les contraintes de calcul adoptées pour les tableaux de portées ont été déterminées conformément à la norme CSA O86-1970, "Code Recommended Practice for Engineering Design in Timber".

Interprétation des tableaux

Les portées admissibles des tableaux suivants sont mesurées à partir du bord ou de la face intérieur des supports.

Dans le cas d'éléments d'ossature de toit inclinés, les portées sont mesurées selon la distance horizontale entre les points d'appui et non selon la longueur de l'élément incliné lui-même. Il en va de même pour les surcharges dues à la neige, qui sont réparties sur la projection horizontale du toit incliné. On peut déterminer les portées des éléments de dimensions impaires (2 x 5 po, 2 x 7 po, etc.) par interpolation simple entre les deux valeurs voisines. Toutefois, les portées des éléments de 2 x 5 po de qualité "Construction", "Standard" ou "Utility" peuvent être supérieures de seulement 30 p. 100 aux valeurs prescrites pour les éléments de 2 x 4 po.

Les tableaux suivants visent les éléments ne supportant qu'une surcharge uniforme. Les éléments destinés à supporter une charge concentrée doivent être calculés en conformité avec la section 4.3 du "Code national du bâtiment du Canada 1975".

Marques de qualité du bois de construction

La section 1 contient des reproductions de marques de qualité utilisées par des associations ou par des organismes de marquage habilités par le bureau de régie de la "Canadian Lumber Standards Administrative Board" à marquer le bois de construction au Canada, conformément aux "NLGA Standard Grading Rules for Canadian Lumber" (1970).

TABLEAU 2-A
SOLIVES DE PLAFOND—ATTIQUES NON ACCESSIBLES PAR UN ESCALIER
(SURCHARGE DE 10 lb/pi²)

Essence	Qualité	Dimen- sions nomi- nales, en po	SURCHARGE DE 10 lb/pi ²															
			Plafond—plaques de plâtre ou enduit						Autres types de plafond									
			Espacement des solives						Espacement des solives									
			12 po		16 po		20 po		24 po		12 po		16 po		20 po		24 po	
			pi	po	pi	po	pi	po	pi	po	pi	po	pi	po	pi	po	pi	po
Sapin de Douglas Mélèze occidental	Select structural	2 x 4	11	6	10	5	9	8	9	1	13	2	11	11	11	1	10	5
		2 x 6	18	1	16	5	15	3	14	4	20	8	18	10	17	5	16	5
		2 x 8	23	10	21	8	20	1	18	11	27	4	24	10	23	0	21	8
		2 x 10	30	5	27	8	25	8	24	2	34	10	31	8	29	5	27	8
	2 x 12	37	0	33	8	31	3	29	4	42	5	38	6	35	9	33	8	
	N° 1	2 x 4	11	6	10	5	9	8	9	1	13	2	11	11	11	1	10	5
		2 x 6	18	1	16	5	15	3	14	4	20	8	18	10	17	5	16	5
		2 x 8	23	10	21	8	20	1	18	11	27	4	24	10	23	0	21	8
		2 x 10	30	5	27	8	25	8	24	2	34	10	31	8	29	5	27	8
	2 x 12	37	0	33	8	31	3	29	4	42	5	38	6	35	9	33	8	
	N° 2	2 x 4	11	1	10	1	9	4	8	10	12	8	11	7	10	9	10	1
		2 x 6	17	6	15	10	14	9	13	10	20	0	18	2	16	5	15	0
		2 x 8	23	0	20	11	19	5	18	3	26	4	23	11	21	8	19	9
		2 x 10	29	5	26	8	24	9	23	4	33	8	30	7	27	7	25	2
2 x 12	35	9	32	6	30	2	28	4	40	11	37	2	33	7	30	8		
N° 3	2 x 4	10	8	9	5	8	5	7	8	10	11	9	5	8	5	7	8	
	2 x 6	16	1	13	11	12	5	11	4	16	1	13	11	12	5	11	4	
	2 x 8	21	3	18	4	16	5	15	0	21	3	18	4	16	5	15	0	
	2 x 10	27	1	23	5	21	0	19	2	27	1	23	5	21	0	19	2	
2 x 12	32	11	28	6	25	6	23	3	32	11	28	6	25	6	23	3		
Con- struction	2 x 4	10	8	9	8	9	0	8	5	12	2	10	9	9	7	8	9	
Standard	2 x 4	9	2	7	11	7	1	6	5	9	2	7	11	7	1	6	5	
Utility	2 x 4	6	5	5	7	5	0	4	7	6	5	5	7	5	0	4	7	
Pruche de l'Ouest Sapin gracieux Sapin grandissime	Select structural	2 x 4	10	10	9	10	9	2	8	7	12	5	11	3	10	6	9	10
		2 x 6	17	1	15	6	14	4	13	6	19	6	17	9	16	6	15	6
		2 x 8	22	6	20	5	19	0	17	10	25	9	23	5	21	9	20	5
		2 x 10	28	8	26	1	24	2	22	9	32	10	29	10	27	9	26	1
		2 x 12	34	11	31	9	29	5	27	8	40	0	36	4	33	9	31	9
	N° 1	2 x 4	10	10	9	10	9	2	8	7	12	5	11	3	10	6	9	10
		2 x 6	17	1	15	6	14	4	13	6	19	6	17	7	15	9	14	5
		2 x 8	22	6	20	5	19	0	17	10	25	9	23	3	20	9	19	0
		2 x 10	28	8	26	1	24	2	22	9	32	10	29	8	26	6	24	3
	2 x 12	34	11	31	9	29	5	27	8	40	0	36	1	32	3	29	5	
	N° 2	2 x 4	10	6	9	6	8	10	8	4	12	0	10	11	9	10	8	11
		2 x 6	16	6	14	11	13	11	12	9	18	1	15	8	14	0	12	9
		2 x 8	21	9	19	9	18	4	16	10	23	11	20	8	18	6	16	10
		2 x 10	27	9	25	2	23	4	21	6	30	6	26	5	23	7	21	6
2 x 12	33	9	30	8	28	5	26	2	37	1	32	1	28	9	26	2		
N° 3	2 x 4	9	2	7	11	7	1	6	5	9	2	7	11	7	1	6	5	
	2 x 6	13	9	11	11	10	8	9	9	13	9	11	11	10	8	9	9	
	2 x 8	18	2	15	9	14	1	12	10	18	2	15	9	14	1	12	10	
	2 x 10	23	2	20	1	17	11	16	5	23	2	20	1	17	11	16	5	
2 x 12	28	2	24	5	21	10	19	11	28	2	24	5	21	10	19	11		
Con- struction	2 x 4	10	1	9	2	8	2	7	5	10	7	9	2	8	2	7	5	
Standard	2 x 4	7	11	6	10	6	1	5	7	7	11	6	10	6	1	5	7	
Utility	2 x 4	5	3	4	7	4	1	3	8	5	3	4	7	4	1	3	8	

TABLEAU 2-A (suite)
SOLIVES DE PLAFOND—ATTIQUES NON ACCESSIBLES PAR UN ESCALIER
(SURCHARGE DE 10 lb/pi²)

Essence	Qualité	Dimen- sions nomi- nales, en po	SURCHARGE DE 10 lb/pi ²															
			Plafond—plaques de plâtre ou enduit								Autres types de plafond							
			Espacement des solives								Espacement des solives							
			12 po		16 po		20 po		24 po		12 po		16 po		20 po		24 po	
pi	po	pi	po	pi	po	pi	po	pi	po	pi	po	pi	po	pi	po			
Epinettes (toutes les essences) Sapin baumier Sapin concolore Pin de Murray Pin à bois lourd	Select structural	2 x 4	10	2	9	3	8	7	8	1	11	8	10	7	9	10	9	3
		2 x 6	16	0	14	7	13	6	12	9	18	4	16	8	15	6	14	7
		2 x 8	21	2	19	3	17	10	16	9	24	3	22	0	20	5	19	3
		2 x 10	27	0	24	6	22	9	21	5	30	11	28	1	26	1	24	6
		2 x 12	32	10	29	10	27	8	26	1	37	7	34	2	31	9	29	10
	N° 1	2 x 4	10	2	9	3	8	7	8	1	11	8	10	7	9	10	9	3
		2 x 6	16	0	14	7	13	6	12	9	18	4	16	8	15	1	13	9
		2 x 8	21	2	19	3	17	10	16	9	24	3	22	0	19	11	18	2
		2 x 10	27	0	24	6	22	9	21	5	30	11	28	1	25	5	23	2
		2 x 12	32	10	29	10	27	8	26	1	37	7	34	2	30	11	28	2
	N° 2	2 x 4	9	10	8	11	8	4	7	10	11	3	10	3	9	4	8	7
		2 x 6	15	6	14	1	13	1	12	4	17	7	15	3	13	8	12	5
		2 x 8	20	5	18	7	17	3	16	3	23	3	20	1	18	0	16	5
		2 x 10	26	1	23	9	22	0	20	9	29	8	25	8	23	0	21	0
		2 x 12	31	9	28	10	26	9	25	2	36	1	31	3	27	11	25	6
	N° 3	2 x 4	9	2	7	11	7	1	6	5	9	2	7	11	7	1	6	5
		2 x 6	13	1	11	4	10	2	9	3	13	1	11	4	10	2	9	3
		2 x 8	17	4	15	0	13	5	12	3	17	4	15	0	13	5	12	3
		2 x 10	22	1	19	2	17	1	15	7	22	1	19	2	17	1	15	7
		2 x 12	26	11	23	3	20	10	19	0	26	11	23	3	20	10	19	0
	Con- struction	2 x 4	9	6	8	7	7	11	7	3	10	3	8	10	7	11	7	3
Standard	2 x 4	7	11	6	10	6	1	5	7	7	11	6	10	6	1	5	7	
Utility	2 x 4	5	3	4	7	4	1	3	8	5	3	4	7	4	1	3	8	
Thuya géant Pin rouge Pin argenté Pin blanc	Select structural	2 x 4	9	10	8	11	8	3	7	9	11	3	10	3	9	6	8	11
		2 x 6	15	6	14	1	13	0	12	3	17	8	16	1	14	11	14	1
		2 x 8	20	5	18	6	17	2	16	2	23	4	21	3	19	8	18	6
		2 x 10	26	0	23	8	21	11	20	8	29	10	27	1	25	2	23	8
		2 x 12	31	8	28	9	26	9	25	2	36	3	32	11	30	7	28	9
	N° 1	2 x 4	9	10	8	11	8	3	7	9	11	3	10	3	9	6	8	11
		2 x 6	15	6	14	1	13	0	12	3	17	8	16	1	14	9	13	5
		2 x 8	20	5	18	6	17	2	16	2	23	4	21	3	19	5	17	9
		2 x 10	26	0	23	8	21	11	20	8	29	10	27	1	24	10	22	8
		2 x 12	31	8	28	9	26	9	25	2	36	3	32	11	30	2	27	7
	N° 2	2 x 4	9	6	8	7	8	0	7	6	10	10	9	10	9	2	8	4
		2 x 6	14	11	13	6	12	7	11	10	17	1	14	10	13	3	12	1
		2 x 8	19	8	17	10	16	7	15	7	22	6	19	7	17	6	15	11
		2 x 10	25	1	22	9	21	2	19	11	28	8	25	0	22	4	20	4
		2 x 12	30	6	27	8	25	9	24	2	34	11	30	4	27	2	24	9
	N° 3	2 x 4	8	9	7	7	6	9	6	2	8	9	7	7	6	9	6	2
		2 x 6	13	1	11	4	10	2	9	3	13	1	11	4	10	2	9	3
		2 x 8	17	4	15	0	13	5	12	3	17	4	15	0	13	5	12	3
		2 x 10	22	1	19	2	17	1	15	7	22	1	19	2	17	1	15	7
		2 x 12	26	11	23	3	20	10	19	0	26	11	23	3	20	10	19	0
	Con- struction	2 x 4	9	1	8	3	7	8	7	0	9	10	8	7	7	8	7	0
Standard	2 x 4	7	5	6	5	5	9	5	3	7	5	6	5	5	9	5	3	
Utility	2 x 4	5	3	4	7	4	1	3	8	5	3	4	7	4	1	3	8	

TABLEAU 2-A (suite)
SOLIVES DE PLAFOND—ATTIQUES NON ACCESSIBLES PAR UN ESCALIER
(SURCHARGE DE 10 lb/pi²)

Essence	Qualité	Dimen- sions nomi- nales, en po	SURCHARGE DE 10 lb/pi ²															
			Plafond—plaques de plâtre ou enduit								Autres types de plafond							
			Espacement des solives								Espacement des solives							
			12 po		16 po		20 po		24 po		12 po		16 po		20 po		24 po	
			pi	po	pi	po	pi	po	pi	po	pi	po	pi	po	pi	po	pi	po
Cyprés jaune Mélèze d'Amérique Pin gris Pruche de l'Est	Select structural	2 x 4	10	4	9	4	8	8	8	2	11	10	10	9	10	0	9	4
		2 x 6	16	3	14	9	13	8	12	11	18	7	16	11	15	8	14	9
		2 x 8	21	5	19	5	18	1	17	0	24	6	22	3	20	8	19	5
		2 x 10	27	4	24	10	23	1	21	8	31	4	28	5	26	5	24	10
		2 x 12	33	3	30	3	28	0	26	5	38	1	34	7	32	1	30	3
	N° 1	2 x 4	10	4	9	4	8	8	8	2	11	10	10	9	10	0	9	4
		2 x 6	16	3	14	9	13	8	12	11	18	7	16	11	15	8	14	9
		2 x 8	21	5	19	5	18	1	17	0	24	6	22	3	20	8	19	5
		2 x 10	27	4	24	10	23	1	21	8	31	4	28	5	26	5	24	10
		2 x 12	33	3	30	3	28	0	26	5	38	1	34	7	32	1	30	3
	N° 2	2 x 4	10	0	9	1	8	5	7	11	11	5	10	4	9	7	9	1
		2 x 6	15	8	14	3	13	3	12	5	17	11	16	4	15	2	14	1
		2 x 8	20	8	18	9	17	5	16	5	23	8	21	6	20	0	18	7
2 x 10		26	5	24	0	22	3	20	11	30	3	27	5	25	6	23	8	
2 x 12		32	1	29	2	27	1	25	6	36	9	33	5	31	0	28	10	
N° 3	2 x 4	9	7	8	8	7	11	7	3	10	3	8	10	7	11	7	3	
	2 x 6	15	0	12	11	11	7	10	7	15	0	12	11	11	7	10	7	
	2 x 8	19	9	17	1	15	3	13	11	19	9	17	1	15	3	13	11	
	2 x 10	25	2	21	10	19	6	17	10	25	2	21	10	19	6	17	10	
	2 x 12	30	8	26	7	23	9	21	8	30	8	26	7	23	9	21	8	
Con- struction	2 x 4	9	7	8	8	8	1	7	7	11	0	10	0	8	11	8	1	
Standard	2 x 4	8	9	7	7	6	9	6	2	8	9	7	7	6	9	6	2	
Utility	2 x 4	5	11	5	1	4	7	4	2	5	11	5	1	4	7	4	2	
Tremble Grand tremble Peuplier baumier	Select structural	2 x 4	9	11	9	0	8	4	7	11	11	5	10	4	9	7	9	0
		2 x 6	15	8	14	2	13	2	12	5	17	11	16	3	15	1	14	2
		2 x 8	20	7	18	9	17	5	16	4	23	7	21	5	19	11	18	9
		2 x 10	26	4	23	11	22	2	20	11	30	2	27	5	25	5	23	11
		2 x 12	32	0	29	1	27	0	25	5	36	8	33	4	30	11	29	1
	N° 1	2 x 4	9	11	9	0	8	4	7	11	11	5	10	4	9	7	9	0
		2 x 6	15	8	14	2	13	2	12	5	17	11	16	3	15	1	13	9
		2 x 8	20	7	18	9	17	5	16	4	23	7	21	5	19	11	18	2
		2 x 10	26	4	23	11	22	2	20	11	30	2	27	5	25	5	23	2
		2 x 12	32	0	29	1	27	0	25	5	36	8	33	4	30	11	28	2
	N° 2	2 x 4	9	7	8	9	8	1	7	7	11	0	10	0	9	3	8	7
		2 x 6	15	1	13	9	12	9	12	0	17	4	15	3	13	8	12	5
		2 x 8	19	11	18	1	16	10	15	10	22	10	20	1	18	0	16	5
2 x 10		25	5	23	1	21	5	20	2	29	2	25	8	23	0	21	0	
2 x 12		31	0	28	1	26	1	24	7	35	5	31	3	27	11	25	6	
N° 3	2 x 4	9	2	7	11	7	1	6	5	9	2	7	11	7	1	6	5	
	2 x 6	13	1	11	4	10	2	9	3	13	1	11	4	10	2	9	3	
	2 x 8	17	4	15	0	13	5	12	3	17	4	15	0	13	5	12	3	
	2 x 10	22	1	19	2	17	1	15	7	22	1	19	2	17	1	15	7	
	2 x 12	26	11	23	3	20	10	19	0	26	11	23	3	20	10	19	0	
Con- struction	2 x 4	9	3	8	4	7	9	7	3	10	3	8	10	7	11	7	3	
Standard	2 x 4	7	11	6	10	6	1	5	7	7	11	6	10	6	1	5	7	
Utility	2 x 4	5	3	4	7	4	1	3	8	5	3	4	7	4	1	3	8	

TABEAU 2-B
SOLIVES DE PLANCHER—LOCAUX D'HABITATION
(SURCHARGE DE 40 lb/pi²)

Essence	Qualité	Dimen- sions nomi- nales, en po	SURCHARGE DE 40 lb/pi ²							
			Tous les plafonds							
			Espacement des solives							
			12 po		16 po		20 po		24 po	
pi	po	pi	po	pi	po	pi	po			
Sapin de Douglas Mélèze occidental	Select structural	2 x 4	7	3	6	7	6	1	5	9
		2 x 6	11	4	10	4	9	7	9	0
		2 x 8	15	0	13	8	12	8	11	11
		2 x 10	19	2	17	5	16	2	15	2
		2 x 12	23	4	21	2	19	8	18	6
	N° 1	2 x 4	7	3	6	7	6	1	5	9
		2 x 6	11	4	10	4	9	7	9	0
		2 x 8	15	0	13	8	12	8	11	11
		2 x 10	19	2	17	5	16	2	15	2
		2 x 12	23	4	21	2	19	8	18	6
	N° 2	2 x 4	7	0	6	4	5	11	5	6
		2 x 6	11	0	10	0	9	3	8	5
		2 x 8	14	6	13	2	12	3	11	2
		2 x 10	18	6	16	10	15	7	14	3
		2 x 12	22	6	20	5	19	0	17	4
	N° 3	2 x 4	6	2	5	4	4	9	4	4
		2 x 6	9	1	7	10	7	0	6	5
		2 x 8	12	0	10	4	9	3	8	6
		2 x 10	15	4	13	3	11	10	10	10
		2 x 12	18	7	16	1	14	5	13	2
	Construction	2 x 4	6	8	6	1	5	5	4	11
Standard	2 x 4	5	2	4	5	4	0	3	8	
Utility	2 x 4	3	8	3	2	2	10	2	7	
Pruche de l'Ouest Sapin gracieux Sapin grandissime	Select structural	2 x 4	6	10	6	2	5	9	5	5
		2 x 6	10	9	9	9	9	0	8	6
		2 x 8	14	2	12	10	11	11	11	3
		2 x 10	18	1	16	5	15	3	14	4
		2 x 12	22	0	20	0	18	6	17	5
	N° 1	2 x 4	6	10	6	2	5	9	5	5
		2 x 6	10	9	9	9	8	11	8	1
		2 x 8	14	2	12	10	11	9	10	9
		2 x 10	18	1	16	5	15	0	13	8
		2 x 12	22	0	20	0	18	3	16	9
	N° 2	2 x 4	6	7	6	0	5	6	5	0
		2 x 6	10	3	8	10	7	11	7	3
		2 x 8	13	6	11	8	10	5	9	6
		2 x 10	17	3	14	11	13	4	12	2
		2 x 12	20	11	18	2	16	3	14	10
	N° 3	2 x 4	5	2	4	5	4	0	3	8
		2 x 6	7	9	6	9	6	0	5	6
		2 x 8	10	3	8	10	7	11	7	3
		2 x 10	13	1	11	4	10	2	9	3
		2 x 12	15	11	13	10	12	4	11	3
	Construction	2 x 4	5	11	5	2	4	7	4	2
Standard	2 x 4	4	5	3	10	3	5	3	2	
Utility	2 x 4	2	11	2	7	2	3	2	1	

TABLEAU 2-B (suite)
SOLIVES DE PLANCHER—LOCAUX D'HABITATION
(SURCHARGE DE 40 lb/pi²)

Essence	Qualité	Dimen- sions nomi- nales, en po	SURCHARGE DE 40 lb/pi ²							
			Tous les plafonds							
			Espacement des solives							
			12 po		16 po		20 po		24 po	
			pi	po	pi	po	pi	po	pi	po
Epinettes (toutes les essences) Sapin baumier Sapin concolore Pin de Murray Pin à bois lourd	Select structural	2 x 4	6	5	5	10	5	5	5	1
		2 x 6	10	1	9	2	8	6	8	0
		2 x 8	13	4	12	1	11	3	10	7
		2 x 10	17	0	15	5	14	4	13	6
		2 x 12	20	8	18	9	17	5	16	5
	N° 1	2 x 4	6	5	5	10	5	5	5	1
		2 x 6	10	1	9	2	8	6	7	9
		2 x 8	13	4	12	1	11	3	10	3
		2 x 10	17	0	15	5	14	4	13	1
		2 x 12	20	8	18	9	17	5	15	11
	N° 2	2 x 4	6	2	5	7	5	3	4	10
		2 x 6	9	9	8	7	7	8	7	0
		2 x 8	12	10	11	4	10	2	9	3
		2 x 10	16	5	14	6	13	0	11	10
2 x 12		20	0	17	8	15	9	14	5	
N° 3	2 x 4	5	2	4	5	4	0	3	8	
	2 x 6	7	5	6	5	5	9	5	3	
	2 x 8	9	9	8	6	7	7	6	11	
	2 x 10	12	6	10	10	9	8	8	10	
	2 x 12	15	2	13	2	11	9	10	9	
Construction	2 x 4	5	9	5	0	4	5	4	1	
Standard	2 x 4	4	5	3	10	3	5	3	2	
Utility	2 x 4	2	11	2	7	2	3	2	1	
Thuya géant Pin rouge Pin argenté Pin blanc	Select structural	2 x 4	6	2	5	7	5	2	4	11
		2 x 6	9	9	8	10	8	2	7	9
		2 x 8	12	10	11	8	10	10	10	2
		2 x 10	16	5	14	11	13	10	13	0
		2 x 12	19	11	18	1	16	10	15	10
	N° 1	2 x 4	6	2	5	7	5	2	4	11
		2 x 6	9	9	8	10	8	2	7	7
		2 x 8	12	10	11	8	10	10	10	0
		2 x 10	16	5	14	11	13	10	12	10
		2 x 12	19	11	18	1	16	10	15	7
	N° 2	2 x 4	5	11	5	5	5	0	4	8
		2 x 6	9	4	8	4	7	6	6	10
		2 x 8	12	4	11	1	9	10	9	0
		2 x 10	15	9	14	1	12	7	11	6
2 x 12		19	2	17	2	15	4	14	0	
N° 3	2 x 4	4	11	4	3	3	10	3	6	
	2 x 6	7	5	6	5	5	9	5	3	
	2 x 8	9	9	8	6	7	7	6	11	
	2 x 10	12	6	10	10	9	8	8	10	
	2 x 12	15	2	13	2	11	9	10	9	
Construction	2 x 4	5	7	4	10	4	4	3	11	
Standard	2 x 4	4	2	3	8	3	3	2	11	
Utility	2 x 4	2	11	2	7	2	3	2	1	

TABLEAU 2-B (suite)
SOLIVES DE PLANCHER—LOCAUX D'HABITATION
(SURCHARGE DE 40 lb/pi²)

Essence	Qualité	Dimen- sions nomi- nales, en po	SURCHARGE DE 40 lb/pi ²							
			Tous les plafonds							
			Espacement des solives							
			12 po		16 po		20 po		24 po	
			<i>pi</i>	<i>po</i>	<i>pi</i>	<i>po</i>	<i>pi</i>	<i>po</i>	<i>pi</i>	<i>po</i>
Cyrès jaune Mélèze d'Amérique Pin gris Pruche de l'Est	Select structural	2 x 4	6	6	5	11	5	6	5	2
		2 x 6	10	3	9	3	8	7	8	1
		2 x 8	13	6	12	3	11	4	10	8
		2 x 10	17	2	15	8	14	6	13	8
		2 x 12	20	11	19	0	17	8	16	7
	N° 1	2 x 4	6	6	5	11	5	6	5	2
		2 x 6	10	3	9	3	8	7	8	1
		2 x 8	13	6	12	3	11	4	10	8
		2 x 10	17	2	15	8	14	6	13	8
		2 x 12	20	11	19	0	17	8	16	7
	N° 2	2 x 4	6	3	5	8	5	3	5	0
		2 x 6	9	10	8	11	8	4	7	10
		2 x 8	13	0	11	10	11	0	10	4
		2 x 10	16	7	15	1	14	0	13	2
		2 x 12	20	3	18	4	17	0	16	0
	N° 3	2 x 4	5	9	5	0	4	5	4	1
		2 x 6	8	5	7	4	6	6	6	0
		2 x 8	11	2	9	8	8	8	7	10
		2 x 10	14	3	12	4	11	0	10	1
	2 x 12	17	4	15	0	13	5	12	3	
	Construction	2 x 4	6	0	5	6	5	0	4	7
Standard	2 x 4	4	11	4	3	3	10	3	6	
Utility	2 x 4	3	4	2	10	2	7	2	4	
Tremble Grand tremble Peuplier baumier	Select structural	2 x 4	6	3	5	8	5	3	4	11
		2 x 6	9	10	8	11	8	3	7	10
		2 x 8	13	0	11	9	10	11	10	3
		2 x 10	16	7	15	1	14	0	13	2
		2 x 12	20	2	18	4	17	0	16	0
	N° 1	2 x 4	6	3	5	8	5	3	4	11
		2 x 6	9	10	8	11	8	3	7	9
		2 x 8	13	0	11	9	10	11	10	3
		2 x 10	16	7	15	1	14	0	13	1
		2 x 12	20	2	18	4	17	0	15	11
	N° 2	2 x 4	6	0	5	6	5	1	4	9
		2 x 6	9	6	8	7	7	8	7	0
		2 x 8	12	7	11	4	10	2	9	3
		2 x 10	16	0	14	6	13	0	11	10
		2 x 12	19	6	17	8	15	9	14	5
	N° 3	2 x 4	5	2	4	5	4	0	3	8
		2 x 6	7	5	6	5	5	9	5	3
		2 x 8	9	9	8	6	7	7	6	11
		2 x 10	12	6	10	10	9	8	8	10
	2 x 12	15	2	13	2	11	9	10	9	
	Construction	2 x 4	5	9	5	0	4	5	4	1
Standard	2 x 4	4	5	3	10	3	5	3	2	
Utility	2 x 4	2	11	2	7	2	3	2	1	

TABLEAU 2-C
SOLIVES DE PLANCHER—CHAMBRES, ET ATTIKES ACCESSIBLES
PAR UN ESCALIER
(SURCHARGE DE 30 lb/pi²)

Essence	Qualité	Dimen- sions nomi- nales, en po	SURCHARGE DE 30 lb/pi ²															
			Plafond—plaques de plâtre ou enduit						Autres types de plafond									
			Espacement des solives						Espacement des solives									
			12 po		16 po		20 po		24 po		12 po		16 po		20 po		24 po	
			pi	po	pi	po	pi	po	pi	po	pi	po	pi	po	pi	po	pi	po
Sapin de Douglas Mélèze occidental	Select structural	2 x 4	7	11	7	3	6	8	6	4	9	1	8	3	7	8	7	3
		2 x 6	12	6	11	4	10	7	9	11	14	4	13	0	12	1	11	4
		2 x 8	16	6	15	0	13	11	13	1	18	11	17	2	15	11	15	0
		2 x 10	21	1	19	2	17	9	16	9	24	2	21	11	20	4	19	2
		2 x 12	25	8	23	4	21	8	20	4	29	4	26	8	24	9	23	4
	N° 1	2 x 4	7	11	7	3	6	8	6	4	9	1	8	3	7	8	7	3
		2 x 6	12	6	11	4	10	7	9	11	14	4	13	0	11	8	10	7
		2 x 8	16	6	15	0	13	11	13	1	18	11	17	2	15	4	14	0
		2 x 10	21	1	19	2	17	9	16	9	24	2	21	11	19	7	17	11
		2 x 12	25	8	23	4	21	8	20	4	29	4	26	8	23	10	21	9
	N° 2	2 x 4	7	8	7	0	6	6	6	1	8	10	8	0	7	2	6	6
		2 x 6	12	1	11	0	10	2	9	7	13	7	11	9	10	6	9	7
		2 x 8	15	11	14	6	13	5	12	8	17	11	15	6	13	10	12	8
		2 x 10	20	4	18	6	17	2	16	2	22	10	19	9	17	8	16	2
2 x 12		24	9	22	6	20	11	19	7	27	9	24	1	21	6	19	7	
N° 3	2 x 4	6	11	6	0	5	5	4	11	6	11	6	0	5	5	4	11	
	2 x 6	10	3	8	11	7	11	7	3	10	3	8	11	7	11	7	3	
	2 x 8	13	7	11	9	10	6	9	7	13	7	11	9	10	6	9	7	
2 x 10	17	4	15	0	13	5	12	3	17	4	15	0	13	5	12	3		
2 x 12	21	1	18	3	16	4	14	11	21	1	18	3	16	4	14	11		
Con- struction	2 x 4	7	4	6	8	6	1	5	7	7	11	6	10	6	1	5	7	
Standard	2 x 4	5	10	5	1	4	6	4	1	5	10	5	1	4	6	4	1	
Utility	2 x 4	4	1	3	7	3	2	2	11	4	1	3	7	3	2	2	11	
Pruche de l'Ouest Sapin gracieux Sapin grandissime	Select structural	2 x 4	7	6	6	10	6	4	5	11	8	7	7	10	7	3	6	9
		2 x 6	11	10	10	9	9	11	9	4	13	6	12	2	10	11	9	11
		2 x 8	15	7	14	2	13	2	12	4	17	10	16	1	14	4	13	1
		2 x 10	19	11	18	1	16	9	15	9	22	9	20	6	18	4	16	9
		2 x 12	24	2	22	0	20	5	19	2	27	8	24	11	22	4	20	4
	N° 1	2 x 4	7	6	6	10	6	4	5	11	8	7	7	9	6	11	6	4
		2 x 6	11	10	10	9	9	11	9	2	13	0	11	3	10	1	9	2
		2 x 8	15	7	14	2	13	2	12	2	17	2	14	10	13	4	12	2
		2 x 10	19	11	18	1	16	9	15	6	21	11	19	0	17	0	15	6
		2 x 12	24	2	22	0	20	5	18	10	26	8	23	1	20	8	18	10
	N° 2	2 x 4	7	3	6	7	6	1	5	9	8	1	7	0	6	3	5	9
		2 x 6	11	5	10	0	9	0	8	2	11	7	10	0	9	0	8	2
		2 x 8	15	1	13	3	11	10	10	10	15	3	13	3	11	10	10	10
		2 x 10	19	2	16	11	15	1	13	9	19	6	16	11	15	1	13	9
2 x 12		23	4	20	7	18	4	16	9	23	9	20	7	18	4	16	9	
N° 3	2 x 4	5	10	5	1	4	6	4	1	5	10	5	1	4	6	4	1	
	2 x 6	8	10	7	7	6	10	6	3	8	10	7	7	6	10	6	3	
	2 x 8	11	7	10	1	9	0	8	2	11	7	10	1	9	0	8	2	
	2 x 10	14	10	12	10	11	6	10	6	14	10	12	10	11	6	10	6	
	2 x 12	18	1	15	7	14	0	12	9	18	1	15	7	14	0	12	9	
Con- struction	2 x 4	6	9	5	10	5	3	4	9	6	9	5	10	5	3	4	9	
Standard	2 x 4	5	1	4	4	3	11	3	7	5	1	4	4	3	11	3	7	
Utility	2 x 4	3	4	2	11	2	7	2	4	3	4	2	11	2	7	2	4	

TABLEAU 2-C (suite)
SOLIVES DE PLANCHER—CHAMBRES, ET ATTIKES ACCESSIBLES
PAR UN ESCALIER
(SURCHARGE DE 30 lb/pi²)

Essence	Qualité	Dimen- sions nomi- nales, en po	SURCHARGE DE 30 lb/pi ²																
			Plafond—plaques de plâtre ou enduit								Autres types de plafond								
			Espacement des solives								Espacement des solives								
			12 po		16 po		20 po		24 po		12 po		16 po		20 po		24 po		
			pi	po	pi	po	pi	po	pi	po	pi	po	pi	po	pi	po	pi	po	
Epinettes (toutes les essences) Sapin baumier Sapin concolore Pin de Murray Pin à bois lourd	Select structural	2 x 4	7	1	6	5	5	11	5	7	8	1	7	4	6	10	6	5	
		2 x 6	11	1	10	1	9	4	8	10	12	9	11	7	10	6	9	7	
		2 x 8	14	8	13	4	12	4	11	7	16	9	15	3	13	10	12	8	
		2 x 10	18	9	17	0	15	9	14	10	21	5	19	6	17	8	16	2	
	2 x 12	22	9	20	8	19	2	18	1	26	1	23	8	21	6	19	7		
	N° 1	2 x 4	7	1	6	5	5	11	5	7	8	1	7	4	6	8	6	1	
		2 x 6	11	1	10	1	9	4	8	10	12	6	10	9	9	8	8	10	
		2 x 8	14	8	13	4	12	4	11	7	16	5	14	3	12	9	11	7	
		2 x 10	18	9	17	0	15	9	14	10	21	0	18	2	16	3	14	10	
	2 x 12	22	9	20	8	19	2	18	1	25	6	22	1	19	9	18	1		
	N° 2	2 x 4	6	10	6	2	5	9	5	5	7	9	6	8	6	0	5	5	
		2 x 6	10	9	9	9	8	9	7	11	11	3	9	9	8	9	7	11	
		2 x 8	14	2	12	10	11	6	10	6	14	10	12	10	11	6	10	6	
		2 x 10	18	1	16	5	14	8	13	5	19	0	16	5	14	8	13	5	
	2 x 12	22	0	20	0	17	11	16	4	23	1	20	0	17	11	16	4		
	N° 3	2 x 4	5	10	5	1	4	6	4	1	5	10	5	1	4	6	4	1	
		2 x 6	8	5	7	3	6	6	5	11	8	5	7	3	6	6	5	11	
		2 x 8	11	1	9	7	8	7	7	10	11	1	9	7	8	7	7	10	
		2 x 10	14	2	12	3	10	11	10	0	14	2	12	3	10	11	10	0	
	2 x 12	17	2	14	11	13	4	12	2	17	2	14	11	13	4	12	2		
	Con- struction	2 x 4	6	6	5	8	5	1	4	7	6	6	5	8	5	1	4	7	
	Standard	2 x 4	5	1	4	4	3	11	3	7	5	1	4	4	3	11	3	7	
	Utility	2 x 4	3	4	2	11	2	7	2	4	3	4	2	11	2	7	2	4	
	Thuya géant Pin rouge Pin argenté Pin blanc	Select structural	2 x 4	6	10	6	2	5	9	5	5	7	9	7	1	6	7	6	2
			2 x 6	10	9	9	9	9	0	8	6	12	3	11	2	10	3	9	5
			2 x 8	14	2	12	10	11	11	11	2	16	2	14	8	13	7	12	5
			2 x 10	18	0	16	5	15	3	14	4	20	8	18	9	17	4	15	10
		2 x 12	21	11	19	11	18	6	17	5	25	2	22	10	21	1	19	3	
N° 1		2 x 4	6	10	6	2	5	9	5	5	7	9	7	1	6	5	5	10	
		2 x 6	10	9	9	9	9	0	8	6	12	2	10	6	9	5	8	7	
		2 x 8	14	2	12	10	11	11	11	2	16	1	13	11	12	5	11	4	
		2 x 10	18	0	16	5	15	3	14	4	20	6	17	9	15	11	14	6	
2 x 12		21	11	19	11	18	6	17	5	24	11	21	7	19	4	17	8		
N° 2		2 x 4	6	7	5	11	5	6	5	2	7	6	6	6	5	10	5	4	
		2 x 6	10	4	9	4	8	6	7	9	10	11	9	6	8	6	7	9	
		2 x 8	13	7	12	4	11	2	10	2	14	5	12	6	11	2	10	2	
		2 x 10	17	4	15	9	14	3	13	0	18	5	16	0	14	3	13	0	
2 x 12		21	2	19	2	17	5	15	10	22	5	19	5	17	5	15	10		
N° 3		2 x 4	5	7	4	10	4	4	3	11	5	7	4	10	4	4	3	11	
		2 x 6	8	5	7	3	6	6	5	11	8	5	7	3	6	6	5	11	
		2 x 8	11	1	9	7	8	7	7	10	11	1	9	7	8	7	7	10	
		2 x 10	14	2	12	3	10	11	10	0	14	2	12	3	10	11	10	0	
2 x 12		17	2	14	11	13	4	12	2	17	2	14	11	13	4	12	2		
Con- struction		2 x 4	6	4	5	5	4	11	4	5	6	4	5	5	4	11	4	5	
Standard		2 x 4	4	9	4	1	3	8	3	4	4	9	4	1	3	8	3	4	
Utility		2 x 4	3	4	2	11	2	7	2	4	3	4	2	11	2	7	2	4	

TABLEAU 2-C (suite)
SOLIVES DE PLANCHER—CHAMBRES, ET ATTIKES ACCESSIBLES
PAR UN ESCALIER
(SURCHARGE DE 30 lb/pi²)

Essence	Qualité	Dimen- sions nomi- nales, en po	SURCHARGE DE 10 lb/pi ²															
			Plafond—plaques de plâtre ou enduit						Autres types de plafond									
			Espacement des solives						Espacement des solives									
			12 po		16 po		20 po		24 po		12 po		16 po		20 po		24 po	
			pi	po	pi	po	pi	po	pi	po	pi	po	pi	po	pi	po	pi	po
Cyrès jaune Mélèze d'Amérique Pin gris Pruche de l'Est	Select structural	2 x 4	7	2	6	6	6	0	5	8	8	2	7	5	6	11	6	6
		2 x 6	11	3	10	3	9	6	8	11	12	11	11	8	10	10	10	3
		2 x 8	14	10	13	6	12	6	11	9	17	0	15	5	14	4	13	6
		2 x 10	18	11	17	2	16	0	15	0	21	8	19	8	18	3	17	2
		2 x 12	23	1	20	11	19	5	18	3	26	5	24	0	22	3	20	11
	N° 1	2 x 4	7	2	6	6	6	0	5	8	8	2	7	5	6	11	6	6
		2 x 6	11	3	10	3	9	6	8	11	12	11	11	8	10	10	9	11
		2 x 8	14	10	13	6	12	6	11	9	17	0	15	5	14	4	13	1
		2 x 10	18	11	17	2	16	0	15	0	21	8	19	8	18	3	16	9
		2 x 12	23	1	20	11	19	5	18	3	26	5	24	0	22	3	20	4
	N° 2	2 x 4	6	11	6	3	5	10	5	6	7	11	7	2	6	8	6	2
		2 x 6	10	10	9	10	9	2	8	7	12	5	11	0	9	10	9	0
		2 x 8	14	4	13	0	12	1	11	4	16	5	14	7	13	0	11	11
		2 x 10	18	3	16	7	15	5	14	6	20	11	18	7	16	7	15	2
2 x 12		22	3	20	3	18	9	17	8	25	6	22	7	20	3	18	5	
N° 3	2 x 4	6	6	5	8	5	1	4	7	6	6	5	8	5	1	4	7	
	2 x 6	9	7	8	3	7	5	6	9	9	7	8	3	7	5	6	9	
	2 x 8	12	8	10	11	9	9	8	11	12	8	10	11	9	9	8	11	
	2 x 10	16	2	14	0	12	6	11	5	16	2	14	0	12	6	11	5	
	2 x 12	19	7	17	0	15	2	13	10	19	7	17	0	15	2	13	10	
Con- struction	2 x 4	6	8	6	0	5	7	5	2	7	4	6	4	5	8	5	2	
Standard	2 x 4	5	7	4	10	4	4	3	11	5	7	4	10	4	4	3	11	
Utility	2 x 4	3	9	3	3	2	11	2	8	3	9	3	3	2	11	2	8	
Tremble Grand tremble Peuplier baumier	Select structural	2 x 4	6	10	6	3	5	10	5	5	7	11	7	2	6	8	6	3
		2 x 6	10	10	9	10	9	2	8	7	12	5	11	3	10	5	9	7
		2 x 8	14	3	13	0	12	1	11	4	16	4	14	10	13	9	12	8
		2 x 10	18	3	16	7	15	5	14	6	20	11	19	0	17	7	16	2
		2 x 12	22	2	20	2	18	9	17	7	25	5	23	1	21	5	19	7
	N° 1	2 x 4	6	10	6	3	5	10	5	5	7	11	7	2	6	8	6	1
		2 x 6	10	10	9	10	9	2	8	7	12	5	10	9	9	8	8	10
		2 x 8	14	3	13	0	12	1	11	4	16	4	14	3	12	9	11	7
		2 x 10	18	3	16	7	15	5	14	6	20	11	18	2	16	3	14	10
		2 x 12	22	2	20	2	18	9	17	7	25	5	22	1	19	9	18	1
	N° 2	2 x 4	6	8	6	0	5	7	5	3	7	7	6	8	6	0	5	5
		2 x 6	10	6	9	6	8	9	7	11	11	3	9	9	8	9	7	11
		2 x 8	13	10	12	7	11	6	10	6	14	10	12	10	11	6	10	6
		2 x 10	17	8	16	0	14	8	13	5	19	0	16	5	14	8	13	5
2 x 12		21	5	19	6	17	11	16	4	23	1	20	0	17	11	16	4	
N° 3	2 x 4	5	10	5	1	4	6	4	1	5	10	5	1	4	6	4	1	
	2 x 6	8	5	7	3	6	6	5	11	8	5	7	3	6	6	5	11	
	2 x 8	11	1	9	7	8	7	7	10	11	1	9	7	8	7	7	10	
	2 x 10	14	2	12	3	10	11	10	0	14	2	12	3	10	11	10	0	
	2 x 12	17	2	14	11	13	4	12	2	17	2	14	11	13	4	12	2	
Con- struction	2 x 4	6	5	5	8	5	1	4	7	6	6	5	8	5	1	4	7	
Standard	2 x 4	5	1	4	4	3	11	3	7	5	1	4	4	3	11	3	7	
Utility	2 x 4	3	4	2	11	2	7	2	4	3	4	2	11	2	7	2	4	

TABLEAU 2-D
SOLIVES DE TOIT—PORTANT PLAFOND
(SURCHARGE DE 50 lb/pi²)

Essence	Qualité	Dimen- sions nomi- nales. en po	SURCHARGE DE 50 lb/pi ²															
			Plafond—plaques de plâtre ou enduit						Autres types de plafond									
			Espacement des solives						Espacement des solives									
			12 po		16 po		20 po		24 po		12 po		16 po		20 po		24 po	
			pi	po	pi	po	pi	po	pi	po	pi	po	pi	po	pi	po	pi	po
Sapin de Douglas Mélèze occidental	Select structural	2 x 4	6	8	6	1	5	8	5	4	7	8	7	0	6	6	6	1
		2 x 6	10	7	9	7	8	11	8	4	12	1	11	0	10	2	9	7
		2 x 8	13	11	12	8	11	9	11	1	15	11	14	6	13	5	12	8
		2 x 10	17	9	16	2	15	0	14	1	20	4	18	6	17	2	16	2
		2 x 12	21	8	19	8	18	3	17	2	24	9	22	6	20	11	19	8
	N° 1	2 x 4	6	8	6	1	5	8	5	4	7	8	7	0	6	6	6	1
		2 x 6	10	7	9	7	8	11	8	4	12	1	11	0	10	1	9	2
		2 x 8	13	11	12	8	11	9	11	1	15	11	14	6	13	3	12	1
		2 x 10	17	9	16	2	15	0	14	1	20	4	18	6	16	11	15	6
		2 x 12	21	8	19	8	18	3	17	2	24	9	22	6	20	7	18	10
	N° 2	2 x 4	6	6	5	11	5	5	5	2	7	5	6	9	6	2	5	8
		2 x 6	10	2	9	3	8	7	8	1	11	8	10	2	9	1	8	3
		2 x 8	13	5	12	3	11	4	10	8	15	5	13	5	12	0	10	11
		2 x 10	17	2	15	7	14	6	13	7	19	8	17	1	15	3	13	11
		2 x 12	20	11	19	0	17	7	16	7	23	11	20	9	18	7	17	0
	N° 3	2 x 4	6	0	5	2	4	8	4	3	6	0	5	2	4	8	4	3
		2 x 6	8	11	7	8	6	10	6	3	8	11	7	8	6	10	6	3
		2 x 8	11	9	10	2	9	1	8	3	11	9	10	2	9	1	8	3
2 x 10		15	0	13	0	11	7	10	7	15	0	13	0	11	7	10	7	
2 x 12		18	3	15	9	14	1	12	10	18	3	15	9	14	1	12	10	
Con- struction	2 x 4	6	3	5	8	5	3	4	10	6	10	5	11	5	3	4	10	
Standard	2 x 4	5	0	4	4	3	11	3	7	5	0	4	4	3	11	3	7	
Utility	2 x 4	3	7	3	1	2	9	2	6	3	7	3	1	2	9	2	6	
Pruche de l'Ouest Sapin gracieux Sapin grandissime	Select structural	2 x 4	6	4	5	9	5	4	5	0	7	3	6	7	6	1	5	9
		2 x 6	9	11	9	0	8	5	7	11	11	5	10	4	9	5	8	7
		2 x 8	13	2	11	11	11	1	10	5	15	0	13	8	12	5	11	4
		2 x 10	16	9	15	3	14	2	13	4	19	2	17	5	15	10	14	6
		2 x 12	20	5	18	6	17	2	16	2	23	4	21	3	19	3	17	7
	N° 1	2 x 4	6	4	5	9	5	4	5	0	7	3	6	7	6	0	5	5
		2 x 6	9	11	9	0	8	5	7	11	11	3	9	9	8	8	7	11
		2 x 8	13	2	11	11	11	1	10	5	14	10	12	10	11	6	10	6
		2 x 10	16	9	15	3	14	2	13	4	18	11	16	5	14	8	13	5
		2 x 12	20	5	18	6	17	2	16	2	23	1	20	0	17	10	16	4
	N° 2	2 x 4	6	1	5	6	5	2	4	10	7	0	6	1	5	5	4	11
		2 x 6	9	7	8	8	7	9	7	1	10	0	8	8	7	9	7	1
		2 x 8	12	8	11	5	10	3	9	4	13	2	11	5	10	3	9	4
		2 x 10	16	2	14	7	13	1	11	11	16	10	14	7	13	1	11	11
		2 x 12	19	8	17	9	15	11	14	6	20	6	17	9	15	11	14	6
	N° 3	2 x 4	5	0	4	4	3	11	3	7	5	0	4	4	3	11	3	7
		2 x 6	7	7	6	7	5	11	5	4	7	7	6	7	5	11	5	4
		2 x 8	10	0	8	8	7	9	7	1	10	0	8	8	7	9	7	1
2 x 10		12	10	11	1	9	11	9	1	12	10	11	1	9	11	9	1	
2 x 12		15	7	13	6	12	1	11	0	15	7	13	6	12	1	11	0	
Con- struction	2 x 4	5	10	5	0	4	6	4	1	5	10	5	0	4	6	4	1	
Standard	2 x 4	4	4	3	9	3	4	3	1	4	4	3	9	3	4	3	1	
Utility	2 x 4	2	11	2	6	2	3	2	0	2	11	2	6	2	3	2	0	

TABLEAU 2-D (suite)
SOLIVES DE TOIT-PORTANT PLAFOND
(SURCHARGE DE 50 lb/pi²)

Essence	Qualité	Dimen- sions nomi- nales. en po	SURCHARGE DE 50 lb/pi ²															
			Plafond-plaques de plâtre ou enduit						Autres types de plafond									
			Espacement des solives						Espacement des solives									
			12 po		16 po		20 po		24 po		12 po		16 po		20 po		24 po	
			pi	po	pi	po	pi	po	pi	po	pi	po	pi	po	pi	po	pi	po
Epinettes (toutes les essences) Sapin baumier Sapin concolore Pin de Murray Pin à bois lourd	Select structural	2 x 4	5	11	5	5	5	0	4	9	6	10	6	2	5	9	5	5
		2 x 6	9	4	8	6	7	11	7	5	10	9	9	9	9	0	8	3
		2 x 8	12	4	11	3	10	5	9	10	14	2	12	10	11	11	10	11
		2 x 10	15	9	14	4	13	4	12	6	18	1	16	5	15	3	13	11
		2 x 12	19	2	17	5	16	2	15	3	22	0	20	0	18	6	17	0
	N° 1	2 x 4	5	11	5	5	5	0	4	9	6	10	6	2	5	9	5	3
		2 x 6	9	4	8	6	7	11	7	5	10	9	9	4	8	4	7	7
		2 x 8	12	4	11	3	10	5	9	10	14	2	12	4	11	0	10	0
		2 x 10	15	9	14	4	13	4	12	6	18	1	15	8	14	1	12	10
		2 x 12	19	2	17	5	16	2	15	3	22	0	19	1	17	1	15	7
	N° 2	2 x 4	5	9	5	3	4	10	4	7	6	7	5	9	5	2	4	9
		2 x 6	9	1	8	3	7	6	6	10	9	9	8	5	7	6	6	10
		2 x 8	11	11	10	10	9	11	9	11	12	10	11	1	9	11	9	1
		2 x 10	15	3	13	10	12	8	11	7	16	5	14	2	12	8	11	7
		2 x 12	18	7	16	10	15	5	14	1	20	0	17	3	15	5	14	1
	N° 3	2 x 4	5	0	4	4	3	11	3	7	5	0	4	4	3	11	3	7
		2 x 6	7	3	6	3	5	7	5	1	7	3	6	3	5	7	5	1
		2 x 8	9	7	8	3	7	5	6	9	9	7	8	3	7	5	6	9
		2 x 10	12	3	10	7	9	5	8	8	12	3	10	7	9	5	8	8
		2 x 12	14	10	12	10	11	6	10	6	14	10	12	10	11	6	10	6
	Con- struction	2 x 4	5	6	4	11	4	4	4	0	5	8	4	11	4	4	4	0
Standard	2 x 4	4	4	3	9	3	4	3	1	4	4	3	9	3	4	3	1	
Utility	2 x 4	2	11	2	6	2	3	2	0	2	11	2	6	2	3	2	0	
Thuya géant Pin rouge Pin argenté Pin blanc	Select structural	2 x 4	5	9	5	2	4	10	4	6	6	7	6	0	5	6	5	2
		2 x 6	9	0	8	2	7	7	7	2	10	4	9	5	8	9	8	1
		2 x 8	11	11	10	10	10	0	9	5	13	8	12	5	11	6	10	8
		2 x 10	15	3	13	10	12	10	12	1	17	5	15	10	14	8	13	8
		2 x 12	18	6	16	10	15	7	14	8	21	2	19	3	17	10	16	8
	N° 1	2 x 4	5	9	5	2	4	10	4	6	6	7	6	0	5	6	5	0
		2 x 6	9	0	8	2	7	7	7	2	10	4	9	1	8	2	7	5
		2 x 8	11	11	10	10	10	0	9	5	13	8	12	0	10	9	9	10
		2 x 10	15	3	13	10	12	10	12	1	17	5	15	4	13	9	12	6
		2 x 12	18	6	16	10	15	7	14	8	21	2	18	8	16	8	15	3
	N° 2	2 x 4	5	6	5	0	4	8	4	4	6	4	5	8	5	0	4	7
		2 x 6	8	8	7	11	7	4	6	8	9	6	8	2	7	4	6	8
		2 x 8	11	6	10	5	9	8	8	10	12	6	10	10	9	8	8	10
		2 x 10	14	8	13	4	12	4	11	3	15	11	13	10	12	4	11	3
		2 x 12	17	10	16	2	15	0	13	8	19	5	16	10	15	0	13	8
	N° 3	2 x 4	4	10	4	2	3	9	3	5	4	10	4	2	3	9	3	5
		2 x 6	7	3	6	3	5	7	5	1	7	3	6	3	5	7	5	1
		2 x 8	9	7	8	3	7	5	6	9	9	7	8	3	7	5	6	9
		2 x 10	12	3	10	7	9	5	8	8	12	3	10	7	9	5	8	8
		2 x 12	14	10	12	10	11	6	10	6	14	10	12	10	11	6	10	6
	Con- struction	2 x 4	5	4	4	9	4	3	3	10	5	5	4	9	4	3	3	10
Standard	2 x 4	4	1	3	7	3	2	2	11	4	1	3	7	3	2	2	11	
Utility	2 x 4	2	11	2	6	2	3	2	0	2	11	2	6	2	3	2	0	

TABLEAU 2-D (suite)
SOLIVES DE TOIT-PORTANT PLAFOND
(SURCHARGE DE 50 lb/pi²)

Essence	Qualité	Dimen- sions nomi- nales, en po	SURCHARGE DE 50 lb/pi ²															
			Plafond—plaques de plâtre ou enduit								Autres types de plafond							
			Espacement des solives								Espacement des solives							
			12 po		16 po		20 po		24 po		12 po		16 po		20 po		24 po	
			pi	po	pi	po	pi	po	pi	po	pi	po	pi	po	pi	po	pi	po
Cyprés jaune Mélèze d'Amérique Pin gris Pruche de l'Est	Select structural	2 x 4	6	0	5	6	5	1	4	9	6	11	6	3	5	10	5	6
		2 x 6	9	6	8	7	8	0	7	6	10	10	9	10	9	2	8	7
		2 x 8	12	6	11	4	10	7	9	11	14	4	13	0	12	1	11	4
		2 x 10	16	0	14	6	13	6	12	8	18	3	16	7	15	5	14	6
		2 x 12	19	5	17	8	16	5	15	5	22	3	20	3	18	9	17	8
	N° 1	2 x 4	6	0	5	6	5	1	4	9	6	11	6	3	5	10	5	6
		2 x 6	9	6	8	7	8	0	7	6	10	10	9	10	9	2	8	7
		2 x 8	12	6	11	4	10	7	9	11	14	4	13	0	12	1	11	4
		2 x 10	16	0	14	6	13	6	12	8	18	3	16	7	15	5	14	6
		2 x 12	19	5	17	8	16	5	15	5	22	3	20	3	18	9	17	7
	N° 2	2 x 4	5	10	5	3	4	11	4	7	6	8	6	0	5	7	5	3
		2 x 6	9	2	8	4	7	9	7	3	10	6	9	6	8	6	7	9
		2 x 8	12	1	11	0	10	2	9	7	13	10	12	7	11	3	10	3
		2 x 10	15	5	14	0	13	0	12	3	17	8	16	0	14	4	13	1
		2 x 12	18	9	17	0	15	10	14	11	21	6	19	6	17	6	15	11
	N° 3	2 x 4	5	7	4	11	4	4	4	0	5	8	4	11	4	4	4	0
		2 x 6	8	3	7	2	6	5	5	10	8	3	7	2	6	5	5	10
		2 x 8	10	11	9	5	8	5	7	8	10	11	9	5	8	5	7	8
		2 x 10	13	11	12	1	10	9	9	10	13	11	12	1	10	9	9	10
		2 x 12	17	0	14	8	13	2	12	0	17	0	14	8	13	2	12	0
	Con- struction	2 x 4	5	7	5	1	4	8	4	5	6	4	5	6	4	11	4	6
Standard	2 x 4	4	10	4	2	3	9	3	5	4	10	4	2	3	9	3	5	
Utility	2 x 4	3	3	2	10	2	6	2	3	3	3	2	10	2	6	2	3	
Tremble Grand tremble Peuplier baumier	Select structural	2 x 4	5	10	5	3	4	11	4	7	6	8	6	0	5	7	5	3
		2 x 6	9	2	8	3	7	8	7	3	10	5	9	6	8	10	8	3
		2 x 8	12	1	10	11	10	2	9	7	13	9	12	6	11	7	10	11
		2 x 10	15	5	14	0	13	0	12	2	17	7	16	0	14	10	13	11
		2 x 12	18	9	17	0	15	9	14	10	21	5	19	6	18	1	17	0
	N° 1	2 x 4	5	10	5	3	4	11	4	7	6	8	6	0	5	7	5	3
		2 x 6	9	2	8	3	7	8	7	3	10	5	9	4	8	4	7	7
		2 x 8	12	1	10	11	10	2	9	7	13	9	12	4	11	0	10	0
		2 x 10	15	5	14	0	13	0	12	2	17	7	15	8	14	1	12	10
		2 x 12	18	9	17	0	15	9	14	10	21	5	19	1	17	1	15	7
	N° 2	2 x 4	5	7	5	1	4	9	4	5	6	5	5	9	5	2	4	9
		2 x 6	8	10	8	0	7	5	6	10	9	9	8	5	7	6	6	10
		2 x 8	11	8	10	7	9	10	9	1	12	10	11	1	9	11	9	1
		2 x 10	14	10	13	6	12	6	11	7	16	5	14	2	12	8	11	7
		2 x 12	18	1	16	5	15	3	14	1	20	0	17	3	15	5	14	1
	N° 3	2 x 4	5	0	4	4	3	11	3	7	5	0	4	4	3	11	3	7
		2 x 6	7	3	6	3	5	7	5	1	7	3	6	3	5	7	5	1
		2 x 8	9	7	8	3	7	5	6	9	9	7	8	3	7	5	6	9
		2 x 10	12	3	10	7	9	5	8	8	12	3	10	7	9	5	8	8
		2 x 12	14	10	12	10	11	6	10	6	14	10	12	10	11	6	10	6
	Con- struction	2 x 4	5	4	4	11	4	4	4	0	5	8	4	11	4	4	4	0
Standard	2 x 4	4	4	3	9	3	4	3	1	4	4	3	9	3	4	3	1	
Utility	2 x 4	2	11	2	6	2	3	2	0	2	11	2	6	2	3	2	0	

TABLEAU 2-E
SOLIVES DE TOIT-PORTANT PLAFOND
(SURCHARGE DE 40 lb/pi²)

Essence	Qualité	Dimen- sions nomi- nales. en po	SURCHARGE DE 40 lb/pi ²															
			Plafond—plaques de plâtre ou enduit						Autres types de plafond									
			Espacement des solives						Espacement des solives									
			12 po		16 po		20 po		24 po		12 po		16 po		20 po		24 po	
			pi	po	pi	po	pi	po	pi	po	pi	po	pi	po	pi	po	pi	po
Sapin de Douglas Mélèze occidental	Select structural	2 x 4	7	3	6	7	6	1	5	9	8	3	7	6	7	0	6	7
		2 x 6	11	4	10	4	9	7	9	0	13	0	11	10	11	0	10	4
		2 x 8	15	0	13	8	12	8	11	11	17	2	15	7	14	6	13	8
		2 x 10	19	2	17	5	16	2	15	2	21	11	19	11	18	6	17	5
		2 x 12	23	4	21	2	19	8	18	6	26	8	24	3	22	6	21	2
	N° 1	2 x 4	7	3	6	7	6	1	5	9	8	3	7	6	7	0	6	7
		2 x 6	11	4	10	4	9	7	9	0	13	0	11	10	11	0	10	1
		2 x 8	15	0	13	8	12	8	11	11	17	2	15	7	14	6	13	3
		2 x 10	19	2	17	5	16	2	15	2	21	11	19	11	18	6	16	11
		2 x 12	23	4	21	2	19	8	18	6	26	8	24	3	22	6	20	7
	N° 2	2 x 4	7	0	6	4	5	11	5	6	8	0	7	3	6	9	6	2
		2 x 6	11	0	10	0	9	3	8	9	12	7	11	1	9	11	9	1
		2 x 8	14	6	13	2	12	3	11	6	16	7	14	8	13	1	12	0
		2 x 10	18	6	16	10	15	7	14	8	21	2	18	9	16	9	15	3
2 x 12		22	6	20	5	19	0	17	10	25	9	22	9	20	4	18	7	
N° 3	2 x 4	6	7	5	8	5	1	4	8	6	7	5	8	5	1	4	8	
	2 x 6	9	9	8	5	7	6	6	10	9	9	8	5	7	6	6	10	
	2 x 8	12	10	11	1	9	11	9	1	12	10	11	1	9	11	9	1	
	2 x 10	16	5	14	2	12	8	11	7	16	5	14	2	12	8	11	7	
	2 x 12	20	0	17	3	15	5	14	1	20	0	17	3	15	5	14	1	
Con- struction	2 x 4	6	8	6	1	5	8	5	3	7	6	6	6	5	10	5	3	
Standard	2 x 4	5	6	4	9	4	3	3	11	5	6	4	9	4	3	3	11	
Utility	2 x 4	3	11	3	4	3	0	2	9	3	11	3	4	3	0	2	9	
Pruche de l'Ouest Sapin gracieux Sapin grandissime	Select structural	2 x 4	6	10	6	2	5	9	5	5	7	10	7	1	6	7	6	2
		2 x 6	10	9	9	9	9	0	8	6	12	3	11	2	10	4	9	5
		2 x 8	14	2	12	10	11	11	11	3	16	2	14	9	13	7	12	5
		2 x 10	18	1	16	5	15	3	14	4	20	8	18	9	17	4	15	10
		2 x 12	22	0	20	0	18	6	17	5	25	2	22	10	21	2	19	3
	N° 1	2 x 4	6	10	6	2	5	9	5	5	7	10	7	1	6	7	6	0
		2 x 6	10	9	9	9	9	0	8	6	12	3	10	8	9	6	8	8
		2 x 8	14	2	12	10	11	11	11	3	16	2	14	1	12	7	11	6
		2 x 10	18	1	16	5	15	3	14	4	20	8	18	0	16	1	14	8
		2 x 12	22	0	20	0	18	6	17	5	25	2	21	10	19	7	17	10
	N° 2	2 x 4	6	7	6	0	5	6	5	3	7	6	6	8	5	11	5	5
		2 x 6	10	4	9	5	8	6	7	9	11	0	9	6	8	6	7	9
		2 x 8	13	8	12	5	11	2	10	3	14	6	12	6	11	2	10	3
		2 x 10	17	5	15	10	14	4	13	1	18	6	16	0	14	4	13	1
2 x 12		21	3	19	3	17	5	15	11	22	6	19	5	17	5	15	11	
N° 3	2 x 4	5	6	4	9	4	3	3	11	5	6	4	9	4	3	3	11	
	2 x 6	8	4	7	3	6	5	5	11	8	4	7	3	6	5	5	11	
	2 x 8	11	0	9	6	8	6	7	9	11	0	9	6	8	6	7	9	
	2 x 10	14	1	12	2	10	10	9	11	14	1	12	2	10	10	9	11	
	2 x 12	17	1	14	10	13	3	12	1	17	1	14	10	13	3	12	1	
Con- struction	2 x 4	6	4	5	6	4	11	4	6	6	5	5	6	4	11	4	6	
Standard	2 x 4	4	9	4	2	3	8	3	4	4	9	4	2	3	8	3	4	
Utility	2 x 4	3	2	2	9	2	5	2	3	3	2	2	9	2	5	2	3	

TABLEAU 2-E (suite)
SOLIVES DE TOIT—PORTANT PLAFOND
(SURCHARGE DE 40 lb/pi²)

Essence	Qualité	Dimen- sions nomi- nales. en po	SURCHARGE DE 40 lb/pi ²															
			Plafond—plaques de plâtre ou enduit						Autres types de plafond									
			Espacement des solives						Espacement des solives									
			12 po		16 po		20 po		24 po		12 po		16 po		20 po		24 po	
			pi	po	pi	po	pi	po	pi	po	pi	po	pi	po	pi	po	pi	po
Epinettes (toutes les essences) Sapin baumier Sapin concolore Pin de Murray Pin à bois lourd	Select structural	2 x 4	6	5	5	10	5	5	5	1	7	4	6	8	6	2	5	10
		2 x 6	10	1	9	2	8	6	8	0	11	7	10	6	9	9	9	1
		2 x 8	13	4	12	1	11	3	10	7	15	3	13	10	12	10	12	0
		2 x 10	17	0	15	5	14	4	13	6	19	6	17	8	16	5	15	3
		2 x 12	20	8	18	9	17	5	16	5	23	8	21	6	20	0	18	7
	N° 1	2 x 4	6	5	5	10	5	5	5	1	7	4	6	8	6	2	5	9
		2 x 6	10	1	9	2	8	6	8	0	11	7	10	3	9	2	8	4
		2 x 8	13	4	12	1	11	3	10	7	15	3	13	6	12	1	11	0
		2 x 10	17	0	15	5	14	4	13	6	19	6	17	3	15	5	14	1
		2 x 12	20	8	18	9	17	5	16	5	23	8	20	11	18	9	17	1
	N° 2	2 x 4	6	2	5	7	5	3	4	11	7	1	6	4	5	8	5	2
		2 x 6	9	9	8	10	8	3	7	6	10	8	9	3	8	3	7	6
		2 x 8	12	10	11	8	10	10	9	11	14	1	12	2	10	11	9	11
		2 x 10	16	5	14	11	13	10	12	8	18	0	15	7	13	11	12	8
2 x 12		20	0	18	2	16	10	15	5	21	10	18	11	16	11	15	5	
N° 3	2 x 4	5	6	4	9	4	3	3	11	5	6	4	9	4	3	3	11	
	2 x 6	7	11	6	10	6	2	5	7	7	11	6	10	6	2	5	7	
	2 x 8	10	6	9	1	8	1	7	5	10	6	9	1	8	1	7	5	
	2 x 10	13	5	11	7	10	4	9	5	13	5	11	7	10	4	9	5	
	2 x 12	16	4	14	1	12	7	11	6	16	4	14	1	12	7	11	6	
Construction	2 x 4	5	11	5	4	4	9	4	4	6	2	5	4	4	9	4	4	
Standard	2 x 4	4	9	4	2	3	8	3	4	4	9	4	2	3	8	3	4	
Utility	2 x 4	3	2	2	9	2	5	2	3	3	2	2	9	2	5	2	3	
Thuya géant Pin rouge Pin argenté Pin blanc	Select structural	2 x 4	6	2	5	7	5	2	4	11	7	1	6	5	6	0	5	7
		2 x 6	9	9	8	10	8	2	7	9	11	2	10	1	9	5	8	10
		2 x 8	12	10	11	8	10	10	10	2	14	8	13	4	12	5	11	8
		2 x 10	16	5	14	11	13	10	13	0	18	9	17	1	15	10	14	11
		2 x 12	19	11	18	1	16	10	15	10	22	10	20	9	19	3	18	1
	N° 1	2 x 4	6	2	5	7	5	2	4	11	7	1	6	5	6	0	5	6
		2 x 6	9	9	8	10	8	2	7	9	11	2	10	0	8	11	8	2
		2 x 8	12	10	11	8	10	10	10	2	14	8	13	2	11	9	10	9
		2 x 10	16	5	14	11	13	10	13	0	18	9	16	10	15	0	13	9
		2 x 12	19	11	18	1	16	10	15	10	22	10	20	6	18	4	16	8
	N° 2	2 x 4	5	11	5	5	5	0	4	9	6	10	6	2	5	6	5	0
		2 x 6	9	4	8	6	7	11	7	4	10	4	9	0	8	0	7	4
		2 x 8	12	4	11	3	10	5	9	8	13	8	11	10	10	7	9	8
		2 x 10	15	9	14	4	13	4	12	4	17	6	15	1	13	6	12	4
2 x 12		19	2	17	5	16	2	15	0	21	3	18	5	16	5	15	0	
N° 3	2 x 4	5	3	4	7	4	1	3	9	5	3	4	7	4	1	3	9	
	2 x 6	7	11	6	10	6	2	5	7	7	11	6	10	6	2	5	7	
	2 x 8	10	6	9	1	8	1	7	5	10	6	9	1	8	1	7	5	
	2 x 10	13	5	11	7	10	4	9	5	13	5	11	7	10	4	9	5	
	2 x 12	16	4	14	1	12	7	11	6	16	4	14	1	12	7	11	6	
Construction	2 x 4	5	9	5	2	4	7	4	3	6	0	5	2	4	7	4	3	
Standard	2 x 4	4	6	3	11	3	6	3	2	4	6	3	11	3	6	3	2	
Utility	2 x 4	3	2	2	9	2	5	2	3	3	2	2	9	2	5	2	3	

TABLEAU 2-E (suite)
SOLIVES DE TOIT—PORTANT PLAFOND
(SURCHARGE DE 40 lb/pi²)

Essence	Qualité	Dimen- sions nomi- nales, en po	SURCHARGE DE 40 lb/pi ²															
			Plafond—plaques de plâtre ou enduit						Autres types de plafond									
			Espacement des solives						Espacement des solives									
			12 po		16 po		20 po		24 po		12 po		16 po		20 po		24 po	
			pi	po	pi	po	pi	po	pi	po	pi	po	pi	po	pi	po	pi	po
Cyprés jaune Mélèze d'Amérique Pin gris Pruche de l'Est	Select structural	2 x 4	6	6	5	11	5	6	5	2	7	5	6	9	6	3	5	11
		2 x 6	10	3	9	3	8	7	8	1	11	8	10	7	9	10	9	3
		2 x 8	13	6	12	3	11	4	10	8	15	5	14	0	13	0	12	3
		2 x 10	17	2	15	8	14	6	13	8	19	8	17	11	16	7	15	8
		2 x 12	20	11	19	0	17	8	16	7	24	0	21	9	20	3	19	0
	N° 1	2 x 4	6	6	5	11	5	6	5	2	7	5	6	9	6	3	5	11
		2 x 6	10	3	9	3	8	7	8	1	11	8	10	7	9	10	9	3
		2 x 8	13	6	12	3	11	4	10	8	15	5	14	0	13	0	12	3
		2 x 10	17	2	15	8	14	6	13	8	19	8	17	11	16	7	15	8
		2 x 12	20	11	19	0	17	8	16	7	24	0	21	9	20	3	19	0
	N° 2	2 x 4	6	3	5	8	5	3	5	0	7	2	6	6	6	0	5	8
		2 x 6	9	10	8	11	8	4	7	10	11	4	10	3	9	4	8	6
		2 x 8	13	0	11	10	11	0	10	4	14	11	13	6	12	4	11	3
		2 x 10	16	7	15	1	14	0	13	2	19	0	17	3	15	9	14	4
		2 x 12	20	3	18	4	17	0	16	0	23	2	21	0	19	2	17	6
	N° 3	2 x 4	6	0	5	4	4	9	4	4	6	2	5	4	4	9	4	4
		2 x 6	9	1	7	10	7	0	6	5	9	1	7	10	7	0	6	5
		2 x 8	12	0	10	4	9	3	8	5	12	0	10	4	9	3	8	5
		2 x 10	15	3	13	3	11	10	10	9	15	3	13	3	11	10	10	9
		2 x 12	18	7	16	1	14	5	13	2	18	7	16	1	14	5	13	2
	Con- struction	2 x 4	6	0	5	6	5	1	4	9	6	11	6	0	5	5	4	11
Standard	2 x 4	5	3	4	7	4	0	3	9	5	3	4	7	4	0	3	9	
Utility	2 x 4	3	7	3	1	2	9	2	6	3	7	3	1	2	9	2	6	
Tremble Grand tremble Peuplier baumier	Select structural	2 x 4	6	3	5	8	5	3	4	11	7	2	6	6	6	0	5	8
		2 x 6	9	10	8	11	8	3	7	10	11	3	10	3	9	6	8	11
		2 x 8	13	0	11	9	10	11	10	3	14	10	13	6	12	6	11	9
		2 x 10	16	7	15	1	14	0	13	2	19	0	17	3	16	0	15	1
		2 x 12	20	2	18	4	17	0	16	0	23	1	21	0	19	6	18	4
	N° 1	2 x 4	6	3	5	8	5	3	4	11	7	2	6	6	6	0	5	8
		2 x 6	9	10	8	11	8	3	7	10	11	3	10	3	9	2	8	4
		2 x 8	13	0	11	9	10	11	10	3	14	10	13	6	12	1	11	0
		2 x 10	16	7	15	1	14	0	13	2	19	0	17	3	15	5	14	1
		2 x 12	20	2	18	4	17	0	16	0	23	1	20	11	18	9	17	1
	N° 2	2 x 4	6	0	5	6	5	1	4	9	6	11	6	3	5	8	5	2
		2 x 6	9	6	8	8	8	0	7	6	10	8	9	3	8	3	7	6
		2 x 8	12	7	11	5	10	7	9	11	14	1	12	2	10	11	9	11
		2 x 10	16	0	14	7	13	6	12	8	18	0	15	7	13	11	12	8
		2 x 12	19	6	17	8	16	5	15	5	21	10	18	11	16	11	15	5
	N° 3	2 x 4	5	6	4	9	4	3	3	11	5	6	4	9	4	3	3	11
		2 x 6	7	11	6	10	6	2	5	7	7	11	6	10	6	2	5	7
		2 x 8	10	6	9	1	8	1	7	5	10	6	9	1	8	1	7	5
		2 x 10	13	5	11	7	10	4	9	5	13	5	11	7	10	4	9	5
		2 x 12	16	4	14	1	12	7	11	6	16	4	14	1	12	7	11	6
	Con- struction	2 x 4	5	10	5	3	4	9	4	4	6	2	5	4	4	9	4	4
Standard	2 x 4	4	9	4	2	3	8	3	4	4	9	4	2	3	8	3	4	
Utility	2 x 4	3	2	2	9	2	5	2	3	3	2	2	9	2	5	2	3	

TABLEAU 2-F
SOLIVES DE TOIT—PORTANT PLAFOND
(SURCHARGE DE 30 lb/pi²)

Essence	Qualité	Dimen- sions nomi- nales, en po	SURCHARGE DE 30 lb/pi ²															
			Plafond—plaques de plâtre ou enduit						Autres types de plafond									
			Espacement des solives						Espacement des solives									
			12 po		16 po		20 po		24 po		12 po		16 po		20 po		24 po	
			pi	po	pi	po	pi	po	pi	po	pi	po	pi	po	pi	po	pi	po
Sapin de Douglas Mélèze occidental	Select structural	2 x 4	7	11	7	3	6	8	6	4	9	1	8	3	7	8	7	3
		2 x 6	12	6	11	4	10	7	9	11	14	4	13	0	12	1	11	4
		2 x 8	16	6	15	0	13	11	13	1	18	11	17	2	15	11	15	0
		2 x 10	21	1	19	2	17	9	16	9	24	2	21	11	20	4	19	2
	2 x 12	25	8	23	4	21	8	20	4	29	4	26	8	24	9	23	4	
	N° 1	2 x 4	7	11	7	3	6	8	6	4	9	1	8	3	7	8	7	3
		2 x 6	12	6	11	4	10	7	9	11	14	4	13	0	12	1	11	3
		2 x 8	16	6	15	0	13	11	13	1	18	11	17	2	15	11	14	10
		2 x 10	21	1	19	2	17	9	16	9	24	2	21	11	20	4	18	11
	2 x 12	25	8	23	4	21	8	20	4	29	4	26	8	24	9	23	1	
	N° 2	2 x 4	7	8	7	0	6	6	6	1	8	10	8	0	7	5	6	11
		2 x 6	12	1	11	0	10	2	9	7	13	10	12	5	11	1	10	2
		2 x 8	15	11	14	6	13	5	12	8	18	3	16	5	14	8	13	5
		2 x 10	20	4	18	6	17	2	16	2	23	4	20	11	18	9	17	1
	2 x 12	24	9	22	6	20	11	19	8	28	4	25	6	22	9	20	9	
	N° 3	2 x 4	7	4	6	4	5	8	5	2	7	4	6	4	5	8	5	2
		2 x 6	10	11	9	5	8	5	7	8	10	11	9	5	8	5	7	8
		2 x 8	14	4	12	5	11	1	10	2	14	4	12	5	11	1	10	2
2 x 10		18	4	15	11	14	2	13	0	18	4	15	11	14	2	13	0	
2 x 12	22	4	19	4	17	3	15	9	22	4	19	4	17	3	15	9		
Con- struction	2 x 4	7	4	6	8	6	3	5	10	8	5	7	3	6	6	5	11	
Standard	2 x 4	6	2	5	4	4	9	4	4	6	2	5	4	4	9	4	4	
Utility	2 x 4	4	4	3	9	3	4	3	1	4	4	3	9	3	4	3	1	
Pruche de l'Ouest Sapin gracieux Sapin grandissime	Select structural	2 x 4	7	6	6	10	6	4	5	11	8	7	7	10	7	3	6	10
		2 x 6	11	10	10	9	9	11	9	4	13	6	12	3	11	5	10	6
		2 x 8	15	7	14	2	13	2	12	4	17	10	16	2	15	0	13	11
		2 x 10	19	11	18	1	16	9	15	9	22	9	20	8	19	2	17	9
	2 x 12	24	2	22	0	20	5	19	2	27	8	25	2	23	4	21	7	
	N° 1	2 x 4	7	6	6	10	6	4	5	11	8	7	7	10	7	3	6	8
		2 x 6	11	10	10	9	9	11	9	4	13	6	11	11	10	8	9	9
		2 x 8	15	7	14	2	13	2	12	4	17	10	15	9	14	1	12	10
		2 x 10	19	11	18	1	16	9	15	9	22	9	20	1	18	0	16	5
	2 x 12	24	2	22	0	20	5	19	2	27	8	24	6	21	10	20	0	
	N° 2	2 x 4	7	3	6	7	6	1	5	9	8	4	7	5	6	8	6	1
		2 x 6	11	5	10	4	9	6	8	8	12	3	10	7	9	6	8	8
		2 x 8	15	1	13	8	12	6	11	5	16	2	14	0	12	6	11	5
		2 x 10	19	2	17	5	16	0	14	7	20	8	17	11	16	0	14	7
	2 x 12	23	4	21	3	19	5	17	9	25	2	21	9	19	5	17	9	
	N° 3	2 x 4	6	2	5	4	4	9	4	4	6	2	5	4	4	9	4	4
		2 x 6	9	4	8	1	7	3	6	7	9	4	8	1	7	3	6	7
		2 x 8	12	4	10	8	9	6	8	8	12	4	10	8	9	6	8	8
2 x 10		15	8	13	7	12	2	11	1	15	8	13	7	12	2	11	1	
2 x 12	19	1	16	7	14	10	13	6	19	1	16	7	14	10	13	6		
Con- struction	2 x 4	7	0	6	2	5	6	5	0	7	2	6	2	5	6	5	0	
Standard	2 x 4	5	4	4	8	4	2	3	9	5	4	4	8	4	2	3	9	
Utility	2 x 4	3	7	3	1	2	9	2	6	3	7	3	1	2	9	2	6	

TABLEAU 2-F (suite)
SOLIVES DE TOIT-PORTANT PLAFOND
(SURCHARGE DE 30 lb/pi²)

Essence	Qualité	Dimen- sions nomi- nales, en po	SURCHARGE DE 30 lb/pi ²															
			Plafond—plaques de plâtre ou enduit								Autres types de plafond							
			Espacement des solives								Espacement des solives							
			12 po		16 po		20 po		24 po		12 po		16 po		20 po		24 po	
pi	po	pi	po	pi	po	pi	po	pi	po	pi	po	pi	po	pi	po			
Epinettes (toutes les essences) Sapin baumier Sapin concolore Pin de Murray Pin à bois lourd	Select structural	2 x 4	7	1	6	5	5	11	5	7	8	1	7	4	6	10	6	5
		2 x 6	11	1	10	1	9	4	8	10	12	9	11	7	10	9	10	1
		2 x 8	14	8	13	4	12	4	11	7	16	9	15	3	14	2	13	4
		2 x 10	18	9	17	0	15	9	14	10	21	5	19	6	18	1	17	0
		2 x 12	22	9	20	8	19	2	18	1	26	1	23	8	22	0	20	8
	N° 1	2 x 4	7	1	6	5	5	11	5	7	8	1	7	4	6	10	6	5
		2 x 6	11	1	10	1	9	4	8	10	12	9	11	5	10	3	9	4
		2 x 8	14	8	13	4	12	4	11	7	16	9	15	1	13	6	12	4
		2 x 10	18	9	17	0	15	9	14	10	21	5	19	3	17	3	15	8
		2 x 12	22	9	20	8	19	2	18	1	26	1	23	5	20	11	19	1
	N° 2	2 x 4	6	10	6	2	5	9	5	5	7	10	7	1	6	4	5	9
		2 x 6	10	9	9	9	9	1	8	5	11	11	10	4	9	3	8	5
		2 x 8	14	2	12	10	11	11	11	1	15	9	13	8	12	2	11	1
		2 x 10	18	1	16	5	15	3	14	2	20	1	17	5	15	7	14	2
		2 x 12	22	0	20	0	18	7	17	3	24	6	21	2	18	11	17	3
	N° 3	2 x 4	6	2	5	4	4	9	4	4	6	2	5	4	4	9	4	4
		2 x 6	8	11	7	8	6	10	6	3	8	11	7	8	6	10	6	3
		2 x 8	11	9	10	2	9	1	8	3	11	9	10	2	9	1	8	3
		2 x 10	15	0	13	0	11	7	10	7	15	0	13	0	11	7	10	7
		2 x 12	18	3	15	9	14	1	12	10	18	3	15	9	14	1	12	10
	Construction	2 x 4	6	7	5	11	5	4	4	11	6	11	6	0	5	4	4	11
Standard	2 x 4	5	4	4	8	4	2	3	9	5	4	4	8	4	2	3	9	
Utility	2 x 4	3	7	3	1	2	9	2	6	3	7	3	1	2	9	2	6	
Thuya géant Pin rouge Pin argenté Pin blanc	Select structural	2 x 4	6	10	6	2	5	9	5	5	7	9	7	1	6	7	6	2
		2 x 6	10	9	9	9	9	0	8	6	12	3	11	2	10	4	9	9
		2 x 8	14	2	12	10	11	11	11	2	16	2	14	8	13	8	12	10
		2 x 10	18	0	16	5	15	3	14	4	20	8	18	9	17	5	16	5
		2 x 12	21	11	19	11	18	6	17	5	25	2	22	10	21	2	19	11
	N° 1	2 x 4	6	10	6	2	5	9	5	5	7	9	7	1	6	7	6	2
		2 x 6	10	9	9	9	9	0	8	6	12	3	11	2	10	0	9	1
		2 x 8	14	2	12	10	11	11	11	2	16	2	14	8	13	2	12	0
		2 x 10	18	0	16	5	15	3	14	4	20	8	18	9	16	10	15	4
		2 x 12	21	11	19	11	18	6	17	5	25	2	22	10	20	6	18	8
	N° 2	2 x 4	6	7	5	11	5	6	5	2	7	6	6	10	6	2	5	8
		2 x 6	10	4	9	4	8	8	8	2	11	7	10	0	9	0	8	2
		2 x 8	13	7	12	4	11	6	10	9	15	4	13	3	11	10	10	10
		2 x 10	17	4	15	9	14	8	13	9	19	6	16	11	15	1	13	10
		2 x 12	21	2	19	2	17	10	16	9	23	9	20	7	18	5	16	10
N° 3	2 x 4	5	11	5	1	4	7	4	2	5	11	5	1	4	7	4	2	
	2 x 6	8	11	7	8	6	10	6	3	8	11	7	8	6	10	6	3	
	2 x 8	11	9	10	2	9	1	8	3	11	9	10	2	9	1	8	3	
	2 x 10	15	0	13	0	11	7	10	7	15	0	13	0	11	7	10	7	
	2 x 12	18	3	15	9	14	1	12	10	18	3	15	9	14	1	12	10	
Construction	2 x 4	6	4	5	9	5	2	4	9	6	8	5	9	5	2	4	9	
Standard	2 x 4	5	0	4	4	3	11	3	7	5	0	4	4	3	11	3	7	
Utility	2 x 4	3	7	3	1	2	9	2	6	3	7	3	1	2	9	2	6	

TABLEAU 2-F (suite)
SOLIVES DE TOIT—PORTANT PLAFOND
(SURCHARGE DE 30 lb/pi²)

Essence	Qualité	Dimen- sions nomi- nales. en po	SURCHARGE DE 30 lb/pi ²															
			Plafond—plaques de plâtre ou enduit								Autres types de plafond							
			Espacement des solives								Espacement des solives							
			12 po		16 po		20 po		24 po		12 po		16 po		20 po		24 po	
			pi	po	pi	po	pi	po	pi	po	pi	po	pi	po	pi	po	pi	po
Cyprés jaune Mélèze d'Amérique Pin gris Pruche de l'Est	Select structural	2 x 4	7	2	6	6	6	0	5	8	8	2	7	5	6	11	6	6
		2 x 6	11	3	10	3	9	6	8	11	12	11	11	8	10	10	10	3
		2 x 8	14	10	13	6	12	6	11	9	17	0	15	5	14	4	13	6
		2 x 10	18	11	17	2	16	0	15	0	21	8	19	8	18	3	17	2
		2 x 12	23	1	20	11	19	5	18	3	26	5	24	0	22	3	20	11
	N° 1	2 x 4	7	2	6	6	6	0	5	8	8	2	7	5	6	11	6	6
		2 x 6	11	3	10	3	9	6	8	11	12	11	11	8	10	10	10	3
		2 x 8	14	10	13	6	12	6	11	9	17	0	15	5	14	4	13	6
		2 x 10	18	11	17	2	16	0	15	0	21	8	19	8	18	3	17	2
		2 x 12	23	1	20	11	19	5	18	3	26	5	24	0	22	3	20	11
	N° 2	2 x 4	6	11	6	3	5	10	5	6	7	11	7	2	6	8	6	3
		2 x 6	10	10	9	10	9	2	8	7	12	5	11	4	10	5	9	6
		2 x 8	14	4	13	0	12	1	11	4	16	5	14	11	13	9	12	7
		2 x 10	18	3	16	7	15	5	14	6	20	11	19	0	17	7	16	1
		2 x 12	22	3	20	3	18	9	17	8	25	6	23	2	21	5	19	7
	N° 3	2 x 4	6	8	6	0	5	4	4	11	6	11	6	0	5	4	4	11
		2 x 6	10	2	8	9	7	10	7	2	10	2	8	9	7	10	7	2
		2 x 8	13	5	11	7	10	4	9	5	13	5	11	7	10	4	9	5
		2 x 10	17	1	14	9	13	3	12	1	17	1	14	9	13	3	12	1
		2 x 12	20	9	18	0	16	1	14	8	20	9	18	0	16	1	14	8
Con- struction	2 x 4	6	8	6	0	5	7	5	3	7	7	6	9	6	0	5	6	
Standard	2 x 4	5	11	5	1	4	7	4	2	5	11	5	1	4	7	4	2	
Utility	2 x 4	4	0	3	5	3	1	2	10	4	0	3	5	3	1	2	10	
Tremble Grand tremble Peuplier baumier	Select structural	2 x 4	6	10	6	3	5	10	5	5	7	11	7	2	6	8	6	3
		2 x 6	10	10	9	10	9	2	8	7	12	5	11	3	10	5	9	10
		2 x 8	14	3	13	0	12	1	11	4	16	4	14	10	13	9	13	0
		2 x 10	18	3	16	7	15	5	14	6	20	11	19	0	17	7	16	7
		2 x 12	22	2	20	2	18	9	17	7	25	5	23	1	21	5	20	2
	N° 1	2 x 4	6	10	6	3	5	10	5	5	7	11	7	2	6	8	6	3
		2 x 6	10	10	9	10	9	2	8	7	12	5	11	3	10	3	9	4
		2 x 8	14	3	13	0	12	1	11	4	16	4	14	10	13	6	12	4
		2 x 10	18	3	16	7	15	5	14	6	20	11	19	0	17	3	15	8
		2 x 12	22	2	20	2	18	9	17	7	25	5	23	1	20	11	19	1
	N° 2	2 x 4	6	8	6	0	5	7	5	3	7	7	6	11	6	4	5	9
		2 x 6	10	6	9	6	8	10	8	4	11	11	10	4	9	3	8	5
		2 x 8	13	10	12	7	11	8	10	11	15	9	13	8	12	2	11	1
		2 x 10	17	8	16	0	14	10	14	0	20	1	17	5	15	7	14	2
		2 x 12	21	5	19	6	18	1	17	0	24	6	21	2	18	11	17	3
	N° 3	2 x 4	6	2	5	4	4	9	4	4	6	2	5	4	4	9	4	4
		2 x 6	8	11	7	8	6	10	6	3	8	11	7	8	6	10	6	3
		2 x 8	11	9	10	2	9	1	8	3	11	9	10	2	9	1	8	3
		2 x 10	15	0	13	0	11	7	10	7	15	0	13	0	11	7	10	7
		2 x 12	18	3	15	9	14	1	12	10	18	3	15	9	14	1	12	10
Con- struction	2 x 4	6	5	5	10	5	4	4	11	6	11	6	0	5	4	4	11	
Standard	2 x 4	5	4	4	8	4	2	3	9	5	4	4	8	4	2	3	9	
Utility	2 x 4	3	7	3	1	2	9	2	6	3	7	3	1	2	9	2	6	

TABLEAU 2-G
SOLIVES DE TOIT—PORTANT PLAFOND
(SURCHARGE DE 20 lb/pi²)

Essence	Qualité	Dimen- sions nomi- nales, en po	SURCHARGE DE 20 lb/pi ²															
			Plafond—plaques de plâtre ou enduit						Autres types de plafond									
			Espacement des solives						Espacement des solives									
			12 po		16 po		20 po		24 po		12 po		16 po		20 po		24 po	
			pi	po	pi	po	pi	po	pi	po	pi	po	pi	po	pi	po	pi	po
Sapin de Douglas Mélèze occidental	Select structural	2 x 4	9	1	8	3	7	8	7	3	10	5	9	6	8	10	8	3
		2 x 6	14	4	13	0	12	1	11	4	16	5	14	11	13	10	13	0
		2 x 8	18	11	17	2	15	11	15	0	21	8	19	8	18	3	17	2
		2 x 10	24	2	21	11	20	4	19	2	27	8	25	1	23	4	21	11
		2 x 12	29	4	26	8	24	9	23	4	33	8	30	7	28	4	26	8
	N° 1	2 x 4	9	1	8	3	7	8	7	3	10	5	9	6	8	10	8	3
		2 x 6	14	4	13	0	12	1	11	4	16	5	14	11	13	10	13	0
		2 x 8	18	11	17	2	15	11	15	0	21	8	19	8	18	3	17	2
		2 x 10	24	2	21	11	20	4	19	2	27	8	25	1	23	4	21	11
		2 x 12	29	4	26	8	24	9	23	4	33	8	30	7	28	4	26	8
	N° 2	2 x 4	8	10	8	0	7	5	7	0	10	1	9	2	8	6	8	0
		2 x 6	13	10	12	7	11	8	11	0	15	10	14	4	12	10	11	9
		2 x 8	18	3	16	7	15	5	14	6	20	11	18	11	16	11	15	5
		2 x 10	23	4	21	2	19	8	18	6	26	8	24	2	21	7	19	9
		2 x 12	28	4	25	9	23	11	22	6	32	6	29	5	26	4	24	0
	N° 3	2 x 4	8	5	7	4	6	7	6	0	8	6	7	4	6	7	6	0
		2 x 6	12	7	10	11	9	9	8	11	12	7	10	11	9	9	8	11
		2 x 8	16	7	14	4	12	10	11	9	16	7	14	4	12	10	11	9
2 x 10		21	2	18	4	16	5	15	0	21	2	18	4	16	5	15	0	
2 x 12		25	9	22	4	20	0	18	3	25	9	22	4	20	0	18	3	
Con- struction	2 x 4	8	5	7	8	7	1	6	8	9	8	8	5	7	6	6	10	
Standard	2 x 4	7	2	6	2	5	6	5	0	7	2	6	2	5	6	5	0	
Utility	2 x 4	5	0	4	4	3	11	3	7	5	0	4	4	3	11	3	7	
Pruche de l'Ouest Sapin gracieux Sapin grandissime	Select structural	2 x 4	8	7	7	10	7	3	6	10	9	10	8	11	8	4	7	10
		2 x 6	13	6	12	3	11	5	10	9	15	6	14	1	13	1	12	2
		2 x 8	17	10	16	2	15	0	14	2	20	5	18	7	17	3	16	0
		2 x 10	22	9	20	8	19	2	18	1	26	1	23	8	22	0	20	6
		2 x 12	27	8	25	2	23	4	22	0	31	9	28	10	26	9	24	11
	N° 1	2 x 4	8	7	7	10	7	3	6	10	9	10	8	11	8	4	7	9
		2 x 6	13	6	12	3	11	5	10	9	15	6	13	9	12	4	11	3
		2 x 8	17	10	16	2	15	0	14	2	20	5	18	2	16	3	14	10
		2 x 10	22	9	20	8	19	2	18	1	26	1	23	3	20	9	18	11
		2 x 12	27	8	25	2	23	4	22	0	31	9	28	3	25	3	23	1
	N° 2	2 x 4	8	4	7	6	7	0	6	7	9	6	8	7	7	8	7	0
		2 x 6	13	1	11	10	11	0	10	0	14	2	12	3	11	0	10	0
		2 x 8	17	3	15	8	14	6	13	2	18	8	16	2	14	6	13	2
		2 x 10	22	0	20	0	18	6	16	10	23	10	20	8	18	6	16	10
		2 x 12	26	9	24	4	22	6	20	6	29	0	25	2	22	6	20	6
	N° 3	2 x 4	7	2	6	2	5	6	5	0	7	2	6	2	5	6	5	0
		2 x 6	10	9	9	4	8	4	7	7	10	9	9	4	8	4	7	7
		2 x 8	14	3	12	4	11	0	10	0	14	3	12	4	11	0	10	0
2 x 10		18	2	15	8	14	1	12	10	18	2	15	8	14	1	12	10	
2 x 12		22	1	19	1	17	1	15	7	22	1	19	1	17	1	15	7	
Con- struction	2 x 4	8	0	7	2	6	5	5	10	8	3	7	2	6	5	5	10	
Standard	2 x 4	6	2	5	4	4	9	4	4	6	2	5	4	4	9	4	4	
Utility	2 x 4	4	1	3	7	3	2	2	11	4	1	3	7	3	2	2	11	

TABLEAU 2-G (suite)
SOLIVES DE TOIT—PORTANT PLAFOND
(SURCHARGE DE 20 lb/pi²)

Essence	Qualité	Dimen- sions nomi- nales. en po	SURCHARGE DE 20 lb/pi ²															
			Plafond—plaques de plâtre ou enduit						Autres types de plafond									
			Espacement des solives						Espacement des solives									
			12 po		16 po		20 po		24 po		12 po		16 po		20 po		24 po	
			pi	po	pi	po	pi	po	pi	po	pi	po	pi	po	pi	po	pi	po
Epinettes (toutes les essences) Sapin baumier Sapin concolore Pin de Murray Pin à bois lourd	Select structural	2 x 4	8	1	7	4	6	10	6	5	9	3	8	5	7	10	7	4
		2 x 6	12	9	11	7	10	9	10	1	14	7	13	3	12	3	11	7
		2 x 8	16	9	15	3	14	2	13	4	19	3	17	5	16	2	15	3
		2 x 10	21	5	19	6	18	1	17	0	24	6	22	3	20	8	19	6
		2 x 12	26	1	23	8	22	0	20	3	29	10	27	1	25	2	23	8
	N° 1	2 x 4	8	1	7	4	6	10	6	5	9	3	8	5	7	10	7	4
		2 x 6	12	9	11	7	10	9	10	1	14	7	13	2	11	10	10	9
		2 x 8	16	9	15	3	14	2	13	4	19	3	17	5	15	7	14	3
		2 x 10	21	5	19	6	18	1	17	0	24	6	22	3	19	11	18	2
		2 x 12	26	1	23	8	22	0	20	8	29	10	27	1	24	2	22	1
	N° 2	2 x 4	7	10	7	1	6	7	6	2	8	11	8	2	7	4	6	8
		2 x 6	12	4	11	2	10	4	9	9	13	9	11	11	10	8	9	9
		2 x 8	16	3	14	9	13	8	12	10	18	2	15	9	14	1	12	10
2 x 10		20	9	18	10	17	6	16	5	23	3	20	1	18	0	16	5	
2 x 12		25	2	22	11	21	3	20	0	28	3	24	6	21	10	20	0	
N° 3	2 x 4	7	2	6	2	5	6	5	0	7	2	6	2	5	6	5	0	
	2 x 6	10	3	8	11	7	11	7	3	10	3	8	11	7	11	7	3	
	2 x 8	13	7	11	9	10	6	9	7	13	7	11	9	10	6	9	7	
	2 x 10	17	4	15	0	13	5	12	3	17	4	15	0	13	5	12	3	
	2 x 12	21	1	18	3	16	4	14	10	21	1	18	3	16	4	14	10	
Con- struction	2 x 4	7	6	6	10	6	2	5	8	8	0	6	11	6	2	5	8	
Standard	2 x 4	6	2	5	4	4	9	4	4	6	2	5	4	4	9	4	4	
Utility	2 x 4	4	1	3	7	3	2	2	11	4	1	3	7	3	2	2	11	
Thuya géant Pin rouge Pin argenté Pin blanc	Select structural	2 x 4	7	9	7	1	6	7	6	2	8	11	8	1	7	6	7	1
		2 x 6	12	3	11	2	10	4	9	9	14	1	12	9	11	10	11	2
		2 x 8	16	2	14	8	13	8	12	10	18	6	16	10	15	7	14	8
		2 x 10	20	8	18	9	17	5	16	5	23	8	21	6	19	11	18	9
		2 x 12	25	2	22	10	21	2	19	11	28	9	26	2	24	3	22	10
	N° 1	2 x 4	7	9	7	1	6	7	6	2	8	11	8	1	7	6	7	1
		2 x 6	12	3	11	2	10	4	9	9	14	1	12	9	11	6	10	6
		2 x 8	16	2	14	8	13	8	12	10	18	6	16	10	15	3	13	11
		2 x 10	20	8	18	9	17	5	16	5	23	8	21	6	19	5	17	9
		2 x 12	25	2	22	10	21	2	19	11	28	9	26	2	23	8	21	7
	N° 2	2 x 4	7	6	6	10	6	4	5	11	8	7	7	10	7	2	6	6
		2 x 6	11	10	10	9	9	11	9	4	13	5	11	7	10	4	9	6
		2 x 8	15	7	14	2	13	2	12	4	17	8	15	4	13	8	12	6
2 x 10		19	11	18	1	16	9	15	9	22	7	19	6	17	6	15	11	
2 x 12		24	2	22	0	20	5	19	2	27	5	23	9	21	3	19	5	
N° 3	2 x 4	6	10	5	11	5	3	4	10	6	10	5	11	5	3	4	10	
	2 x 6	10	3	8	11	7	11	7	3	10	3	8	11	7	11	7	3	
	2 x 8	13	7	11	9	10	6	9	7	13	7	11	9	10	6	9	7	
	2 x 10	17	4	15	0	13	5	12	3	17	4	15	0	13	5	12	3	
	2 x 12	21	1	18	3	16	4	14	10	21	1	18	3	16	4	14	10	
Con- struction	2 x 4	7	3	6	7	6	0	5	5	7	9	6	8	6	0	5	5	
Standard	2 x 4	5	10	5	0	4	6	4	1	5	10	5	0	4	6	4	1	
Utility	2 x 4	4	1	3	7	3	2	2	11	4	1	3	7	3	2	2	11	

TABLEAU 2-G (suite)
SOLIVES DE TOIT—PORTANT PLAFOND
(SURCHARGE DE 20 lb/pi²)

Essence	Qualité	Dimensions nominales, en po	SURCHARGE DE 20 lb/pi ²															
			Plafond—plaques de plâtre ou enduit								Autres types de plafond							
			Espacement des solives								Espacement des solives							
			12 po		16 po		20 po		24 po		12 po		16 po		20 po		24 po	
			pi	po	pi	po	pi	po	pi	po	pi	po	pi	po	pi	po	pi	po
Cyprés jaune Mélèze d'Amérique Pin gris Pruche de l'Est	Select structural	2 x 4	8	2	7	5	6	11	6	6	9	4	8	6	7	11	7	5
		2 x 6	12	11	11	8	10	10	10	3	14	9	13	5	12	5	11	8
		2 x 8	17	0	15	5	14	4	13	6	19	5	17	8	16	5	15	5
		2 x 10	21	8	19	8	18	3	17	2	24	10	22	7	20	11	19	8
		2 x 12	26	5	24	0	22	3	20	11	30	3	27	5	25	6	24	0
	N° 1	2 x 4	8	2	7	5	6	11	6	6	9	4	8	6	7	11	7	5
		2 x 6	12	11	11	8	10	10	10	3	14	9	13	5	12	5	11	8
		2 x 8	17	0	15	5	14	4	13	6	19	5	17	8	16	5	15	5
		2 x 10	21	8	19	8	18	3	17	2	24	10	22	7	20	11	19	8
		2 x 12	26	5	24	0	22	3	20	11	30	3	27	5	25	6	24	0
	N° 2	2 x 4	7	11	7	2	6	8	6	3	9	1	8	3	7	7	7	2
		2 x 6	12	5	11	4	10	6	9	10	14	3	12	11	12	0	11	0
		2 x 8	16	5	14	11	13	10	13	0	18	9	17	1	15	10	14	6
		2 x 10	20	11	19	0	17	8	16	7	24	0	21	9	20	3	18	7
		2 x 12	25	6	23	2	21	6	20	3	29	2	26	6	24	7	22	7
	N° 3	2 x 4	7	7	6	11	6	2	5	8	8	0	6	11	6	2	5	8
		2 x 6	11	9	10	2	9	1	8	3	11	9	10	2	9	1	8	3
		2 x 8	15	5	13	5	12	0	10	11	15	5	13	5	12	0	10	11
		2 x 10	19	9	17	1	15	3	13	11	19	9	17	1	15	3	13	11
		2 x 12	24	0	20	9	18	7	17	0	24	0	20	9	18	7	17	0
	Construction	2 x 4	7	7	6	11	6	5	6	0	8	8	7	9	7	0	6	4
Standard	2 x 4	6	10	5	11	5	3	4	10	6	10	5	11	5	3	4	10	
Utility	2 x 4	4	7	4	0	3	7	3	3	4	7	4	0	3	7	3	3	
Tremble Grand tremble Peuplier baumier	Select structural	2 x 4	7	11	7	2	6	8	6	3	9	0	8	2	7	7	7	2
		2 x 6	12	5	11	3	10	5	9	10	14	2	12	11	12	0	11	3
		2 x 8	16	4	14	10	13	9	13	0	18	9	17	0	15	10	14	10
		2 x 10	20	11	19	0	17	7	16	7	23	11	21	9	20	2	19	0
		2 x 12	25	5	23	1	21	5	20	2	29	1	26	5	24	6	23	1
	N° 1	2 x 4	7	11	7	2	6	8	6	3	9	0	8	2	7	7	7	2
		2 x 6	12	5	11	3	10	5	9	10	14	2	12	11	11	10	10	9
		2 x 8	16	4	14	10	13	9	13	0	18	9	17	0	15	7	14	3
		2 x 10	20	11	19	0	17	7	16	7	23	11	21	9	19	11	18	2
		2 x 12	25	5	23	1	21	5	20	2	29	1	26	5	24	2	22	1
	N° 2	2 x 4	7	7	6	11	6	5	6	0	8	9	7	11	7	4	6	8
		2 x 6	12	0	10	11	10	1	9	6	13	9	11	11	10	8	9	9
		2 x 8	15	10	14	4	13	4	12	7	18	1	15	9	14	1	12	10
		2 x 10	20	2	18	4	17	0	16	0	23	1	20	1	18	0	16	5
		2 x 12	24	7	22	4	20	9	19	6	28	1	24	6	21	10	20	0
	N° 3	2 x 4	7	2	6	2	5	6	5	0	7	2	6	2	5	6	5	0
		2 x 6	10	3	8	11	7	11	7	3	10	3	8	11	7	11	7	3
		2 x 8	13	7	11	9	10	6	9	7	13	7	11	9	10	6	9	7
		2 x 10	17	4	15	0	13	5	12	3	17	4	15	0	13	5	12	3
		2 x 12	21	1	18	3	16	4	14	10	21	1	18	3	16	4	14	10
	Construction	2 x 4	7	4	6	8	6	2	5	8	8	0	6	11	6	2	5	8
Standard	2 x 4	6	2	5	4	4	9	4	4	6	2	5	4	4	9	4	4	
Utility	2 x 4	4	1	3	7	3	2	2	11	4	1	3	7	3	2	2	11	

TABLEAU 2-H
CHEVRONS—NE PORTANT PAS PLAFOND
(SURCHARGE DE 50 ET 40 lb/pi²)

Essence	Qualité	Dimen- sions nomi- nales, en po	SURCHARGE DE 50 lb/pi ²								SURCHARGE DE 40 lb/pi ²							
			Espace- ment des chevrons								Espace- ment des chevrons							
			12 po		16 po		20 po		24 po		12 po		16 po		20 po		24 po	
			<i>pi</i>	<i>po</i>	<i>pi</i>	<i>po</i>	<i>pi</i>	<i>po</i>	<i>pi</i>	<i>po</i>	<i>pi</i>	<i>po</i>	<i>pi</i>	<i>po</i>	<i>pi</i>	<i>po</i>	<i>pi</i>	<i>po</i>
Sapin de Douglas Mélèze occidental	Select structural	2 x 4	8	5	7	8	7	1	6	8	9	1	8	3	7	8	7	3
		2 x 6	13	4	12	1	11	3	10	4	14	4	13	0	12	1	11	4
		2 x 8	17	7	15	11	14	10	13	8	18	11	17	2	15	11	15	0
		2 x 10	22	5	20	4	18	11	17	5	24	2	21	11	20	4	19	2
		2 x 12	27	3	24	9	23	0	21	3	29	4	26	8	24	9	23	4
	N° 1	2 x 4	8	5	7	8	7	1	6	6	9	1	8	3	7	8	7	2
		2 x 6	13	4	11	8	10	5	9	6	14	4	12	10	11	6	10	6
		2 x 8	17	7	15	4	13	9	12	6	18	11	17	0	15	2	13	10
		2 x 10	22	5	19	7	17	7	16	0	24	2	21	8	19	4	17	8
		2 x 12	27	3	23	10	21	4	19	6	29	4	26	4	23	7	21	6
	N° 2	2 x 4	8	2	7	2	6	5	5	10	8	10	7	11	7	1	6	5
		2 x 6	12	2	10	6	9	5	8	7	13	5	11	7	10	4	9	5
		2 x 8	16	0	13	10	12	5	11	4	17	8	15	3	13	8	12	6
2 x 10		20	5	17	8	15	10	14	5	22	6	19	6	17	5	15	11	
2 x 12		24	10	21	6	19	3	17	7	27	5	23	9	21	3	19	5	
N° 3	2 x 4	6	3	5	5	4	10	4	5	6	10	5	11	5	4	4	10	
	2 x 6	9	2	8	0	7	1	6	6	10	2	8	9	7	10	7	2	
	2 x 8	12	2	10	6	9	5	8	7	13	5	11	7	10	4	9	6	
	2 x 10	15	6	13	5	12	0	10	11	17	1	14	10	13	3	12	1	
	2 x 12	18	10	16	4	14	7	13	4	20	10	18	0	16	1	14	8	
Con- struction	2 x 4	7	1	6	2	5	6	5	0	7	10	6	9	6	1	5	6	
Standard	2 x 4	5	3	4	6	4	0	3	8	5	9	5	0	4	5	4	1	
Utility	2 x 4	3	8	3	2	2	10	2	7	4	1	3	6	3	2	2	10	
Pruche de l'Ouest Sapin gracieux Sapin grandissime	Select structural	2 x 4	8	0	7	3	6	7	6	0	8	7	7	10	7	3	6	8
		2 x 6	12	7	10	11	9	9	8	11	13	6	12	0	10	9	9	10
		2 x 8	16	7	14	4	12	10	11	9	17	10	15	10	14	2	12	11
		2 x 10	21	2	18	4	16	5	15	0	22	9	20	3	18	1	16	6
		2 x 12	25	9	22	4	20	0	18	3	27	8	24	8	22	0	20	1
	N° 1	2 x 4	8	0	6	11	6	2	5	8	8	7	7	8	6	10	6	3
		2 x 6	11	8	10	1	9	0	8	3	12	10	11	2	9	11	9	1
		2 x 8	15	4	13	4	11	11	10	10	17	0	14	8	13	2	12	0
		2 x 10	19	7	17	0	15	2	13	10	21	8	18	9	16	9	15	4
		2 x 12	23	10	20	8	18	6	16	10	26	4	22	10	20	5	18	7
	N° 2	2 x 4	7	3	6	3	5	7	5	1	8	0	6	11	6	2	5	8
		2 x 6	10	4	9	0	8	0	7	4	11	5	9	11	8	10	8	1
		2 x 8	13	8	11	10	10	7	9	8	15	1	13	1	11	8	10	8
2 x 10		17	5	15	1	13	6	12	4	19	3	16	8	14	11	13	7	
2 x 12		21	3	18	5	16	5	15	0	23	5	20	3	18	2	16	7	
N° 3	2 x 4	5	3	4	6	4	0	3	8	5	9	5	0	4	5	4	1	
	2 x 6	7	10	6	10	6	1	5	7	8	8	7	6	6	9	6	2	
	2 x 8	10	5	9	0	8	0	7	4	11	6	9	11	8	10	8	1	
	2 x 10	13	3	11	6	10	3	9	4	14	8	12	8	11	4	10	4	
	2 x 12	16	2	14	0	12	6	11	5	17	10	15	5	13	10	12	7	
Con- struction	2 x 4	6	0	5	3	4	8	4	3	6	8	5	9	5	2	4	8	
Standard	2 x 4	4	6	3	11	3	6	3	2	5	0	4	4	3	10	3	6	
Utility	2 x 4	3	0	2	7	2	4	2	1	3	4	2	10	2	7	2	4	

TABLEAU 2-H (suite)
CHEVRONS—NE PORTANT PAS PLAFOND
(SURCHARGE DE 50 ET 40 lb/pi²)

Essence	Qualité	Dimen- sions nomi- nales, en po	SURCHARGE DE 50 lb/pi ²								SURCHARGE DE 40 lb/pi ²							
			Espacement des chevrons								Espacement des chevrons							
			12 po		16 po		20 po		24 po		12 po		16 po		20 po		24 po	
			pi	po	pi	po	pi	po	pi	po	pi	po	pi	po	pi	po	pi	po
Epinettes (toutes les essences) Sapin baumier Sapin concolore Pin de Murray Pin à bois lourd	Select structural	2 x 4	7	7	6	11	6	5	6	0	8	2	7	5	6	11	6	6
		2 x 6	11	11	10	10	10	1	9	6	12	11	11	8	10	10	10	3
		2 x 8	15	9	14	4	13	4	12	6	17	0	15	5	14	4	13	6
		2 x 10	20	2	18	3	17	0	16	0	21	8	19	8	18	3	17	2
		2 x 12	24	6	22	3	20	8	19	5	26	5	24	0	22	3	20	11
	N° 1	2 x 4	7	7	6	11	6	5	6	0	8	2	7	5	6	11	6	6
		2 x 6	11	11	10	10	9	9	8	11	12	11	11	8	10	9	9	10
		2 x 8	15	9	14	4	12	10	11	9	17	0	15	5	14	2	12	11
		2 x 10	20	2	18	3	16	5	15	0	21	8	19	8	18	1	16	6
		2 x 12	24	6	22	3	20	0	18	3	26	5	24	0	22	0	20	1
	N° 2	2 x 4	7	4	6	8	6	1	5	6	7	11	7	2	6	8	6	1
		2 x 6	11	5	9	10	8	10	8	1	12	5	10	11	9	9	8	11
		2 x 8	15	1	13	0	11	8	10	8	16	5	14	4	12	10	11	9
		2 x 10	19	2	16	8	14	10	13	7	20	11	18	4	16	5	15	0
2 x 12		23	4	20	3	18	1	16	6	25	6	22	4	20	0	18	3	
N° 3	2 x 4	5	10	5	1	4	6	4	1	6	5	5	7	5	0	4	7	
	2 x 6	8	7	7	5	6	7	6	1	9	5	8	2	7	4	6	8	
	2 x 8	11	4	9	9	8	9	8	0	12	6	10	10	9	8	8	10	
	2 x 10	14	5	12	6	11	2	10	2	15	11	13	9	12	4	11	3	
	2 x 12	17	7	15	2	13	7	12	5	19	5	16	9	15	0	13	8	
Con- struction	2 x 4	6	7	5	8	5	1	4	8	7	3	6	3	5	7	5	1	
Standard	2 x 4	5	0	4	4	3	10	3	6	5	6	4	9	4	3	3	11	
Utility	2 x 4	3	4	2	11	2	7	2	4	3	8	3	2	2	10	2	7	
Thuya géant Pin rouge Pin argenté Pin blanc	Select structural	2 x 4	7	4	6	8	6	2	5	10	7	11	7	2	6	8	6	3
		2 x 6	11	6	10	5	9	5	8	7	12	5	11	3	10	4	9	5
		2 x 8	15	2	13	9	12	5	11	4	16	4	14	10	13	8	12	6
		2 x 10	19	5	17	7	15	10	14	5	20	11	19	0	17	5	15	11
		2 x 12	23	7	21	5	19	3	17	7	25	5	23	1	21	3	19	5
	N° 1	2 x 4	7	4	6	8	5	11	5	5	7	11	7	2	6	7	6	0
		2 x 6	11	2	9	8	8	8	7	10	12	4	10	8	9	6	8	8
		2 x 8	14	9	12	9	11	5	10	5	16	3	14	1	12	7	11	6
		2 x 10	18	9	16	3	14	6	13	3	20	9	17	11	16	1	14	8
		2 x 12	22	10	19	9	17	8	16	2	25	3	21	10	19	6	17	10
	N° 2	2 x 4	6	11	6	0	5	4	4	11	7	7	6	7	5	11	5	5
		2 x 6	10	11	8	9	7	10	7	1	11	2	9	8	8	7	7	10
		2 x 8	13	4	11	6	10	4	9	5	14	8	12	9	11	4	10	4
		2 x 10	17	0	14	8	13	2	12	0	18	9	16	3	14	6	13	3
2 x 12		20	8	17	11	16	0	14	7	22	10	19	9	17	8	16	1	
N° 3	2 x 4	5	3	4	6	4	0	3	8	5	9	5	0	4	5	4	1	
	2 x 6	7	6	6	6	5	10	5	4	8	3	7	2	6	5	5	10	
	2 x 8	9	11	8	7	7	8	7	0	10	11	9	6	8	6	7	9	
	2 x 10	12	8	10	11	9	9	8	11	14	0	12	1	10	10	9	10	
	2 x 12	15	5	13	4	11	11	10	10	17	0	14	8	13	2	12	0	
Con- struction	2 x 4	5	10	5	1	4	6	4	1	6	5	5	7	5	0	4	7	
Standard	2 x 4	4	6	3	11	3	6	3	2	5	0	4	4	3	10	3	6	
Utility	2 x 4	3	0	2	7	2	4	2	1	3	4	2	10	2	7	2	4	

TABLEAU 2-H (suite)
CHEVRONS—NE PORTANT PAS PLAFOND
(SURCHARGE DE 50 ET 40 lb/pi²)

Essence	Qualité	Dimen- sions nomi- nales, en po	SURCHARGE DE 50 lb/pi ²								SURCHARGE DE 40 lb/pi ²							
			Espacement des chevrons								Espacement des chevrons							
			12 po		16 po		20 po		24 po		12 po		16 po		20 po		24 po	
			pi	po	pi	po	pi	po	pi	po	pi	po	pi	po	pi	po	pi	po
Cyprés jaune Mélèze d'Amérique Pin gris Pruche de l'Est	Select structural	2 x 4	7	6	6	10	6	4	5	10	8	1	7	4	6	10	6	5
		2 x 6	11	10	10	6	9	5	8	7	12	9	11	7	10	4	9	5
		2 x 8	15	7	13	10	12	5	11	4	16	9	15	3	13	8	12	6
		2 x 10	19	11	17	8	15	10	14	5	21	5	19	6	17	5	15	11
		2 x 12	24	2	21	6	19	3	17	7	26	1	23	8	21	3	19	5
	N° 1	2 x 4	7	6	6	8	5	11	5	5	8	1	7	4	6	7	6	0
		2 x 6	11	2	9	8	8	8	7	10	12	4	10	8	9	6	8	8
		2 x 8	14	9	12	9	11	5	10	5	16	3	14	1	12	7	11	6
		2 x 10	18	9	16	3	14	6	13	3	20	9	17	11	16	1	14	8
		2 x 12	22	10	19	9	17	8	16	2	25	3	21	10	19	6	17	10
	N° 2	2 x 4	6	11	6	0	5	4	4	11	7	8	6	7	5	11	5	5
		2 x 6	10	1	8	9	7	10	7	1	11	2	9	8	8	7	7	10
		2 x 8	13	4	11	6	10	4	9	5	14	8	12	9	11	4	10	4
		2 x 10	17	0	14	8	13	2	12	0	18	9	16	3	14	6	13	3
2 x 12		20	8	17	11	16	0	14	7	22	10	19	9	17	8	16	1	
N° 3	2 x 4	5	3	4	6	4	0	3	8	5	9	5	0	4	5	4	1	
	2 x 6	7	6	6	6	5	10	5	4	8	3	7	2	6	5	5	10	
	2 x 8	9	11	8	7	7	8	7	0	10	11	9	6	8	6	7	9	
	2 x 10	12	8	10	11	9	9	8	11	14	0	12	1	10	10	9	10	
	2 x 12	15	5	13	4	11	11	10	10	17	0	14	8	13	2	12	0	
Con- struction	2 x 4	5	10	5	1	4	6	4	1	6	5	5	7	5	0	4	7	
Standard	2 x 4	4	6	3	11	3	6	3	2	5	0	4	4	3	10	3	6	
Utility	2 x 4	3	0	2	7	2	4	2	1	3	4	2	10	2	7	2	4	
Tremble Grand tremble Peuplier baumier	Select structural	2 x 4	7	3	6	7	6	1	5	8	7	9	7	1	6	7	6	2
		2 x 6	11	5	10	3	9	2	8	5	12	3	11	2	10	2	9	3
		2 x 8	15	0	13	7	12	2	11	1	16	2	14	8	13	5	12	3
		2 x 10	19	2	17	4	15	6	14	2	20	8	18	9	17	1	15	7
		2 x 12	23	4	21	1	18	10	17	3	25	2	22	10	20	10	19	0
	N° 1	2 x 4	7	3	6	5	5	9	5	3	7	9	7	1	6	4	5	9
		2 x 6	10	11	9	5	8	5	7	8	12	0	10	5	9	4	8	6
		2 x 8	14	4	12	5	11	1	10	2	15	10	13	9	12	3	11	2
		2 x 10	18	4	15	11	14	2	13	0	20	3	17	6	15	8	14	4
		2 x 12	22	4	19	4	17	3	15	9	24	8	21	4	19	1	17	5
	N° 2	2 x 4	6	9	5	10	5	3	4	9	7	5	6	5	5	9	5	3
		2 x 6	9	10	8	6	7	7	6	11	10	10	9	4	8	4	7	8
		2 x 8	12	11	11	2	10	0	9	2	14	3	12	4	11	1	10	1
		2 x 10	16	6	14	3	12	9	11	8	18	3	15	9	14	1	12	10
2 x 12		20	1	17	5	15	7	14	2	22	2	19	2	17	2	15	8	
N° 3	2 x 4	5	0	4	4	3	10	3	6	5	6	4	9	4	3	3	11	
	2 x 6	7	6	6	6	5	10	5	4	8	3	7	2	6	5	5	10	
	2 x 8	9	11	8	7	7	8	7	0	10	11	9	6	8	6	7	9	
	2 x 10	12	8	10	11	9	9	8	11	14	0	12	1	10	10	9	10	
	2 x 12	15	5	13	4	11	11	10	10	17	0	14	8	13	2	12	0	
Con- struction	2 x 4	5	8	4	11	4	4	4	0	6	3	5	5	4	10	4	5	
Standard	2 x 4	4	3	3	8	3	3	3	0	4	8	4	1	3	8	3	4	
Utility	2 x 4	3	0	2	7	2	4	2	1	3	4	2	10	2	7	2	4	

TABLEAU 2-1
CHEVRONS—NE PORTANT PAS PLAFOND
(SURCHARGE DE 30 ET 20 lb/pi²)

Essence	Qualité	Dimen- sions nomi- nales, en po	SURCHARGE DE 30 lb/pi ²								SURCHARGE DE 20 lb/pi ²							
			Espacement des chevrons								Espacement des chevrons							
			12 po		16 po		20 po		24 po		12 po		16 po		20 po		24 po	
			pi	po	pi	po	pi	po	pi	po	pi	po	pi	po	pi	po	pi	po
Sapin de Douglas Mélèze occidental	Select structural	2 x 4	10	0	9	1	8	5	7	11	11	6	10	5	9	8	9	1
		2 x 6	15	9	14	4	13	4	12	6	18	1	16	5	15	3	14	4
		2 x 8	20	10	18	11	17	7	16	6	23	10	21	8	20	1	18	11
		2 x 10	26	7	24	2	22	5	21	1	30	5	27	8	25	8	24	2
		2 x 12	32	4	29	4	27	3	25	8	37	0	33	8	31	3	29	4
	N° 1	2 x 4	10	0	9	1	8	5	7	11	11	6	10	5	9	8	9	1
		2 x 6	15	9	14	4	13	0	11	10	18	1	16	5	15	3	14	0
		2 x 8	20	10	18	11	17	2	15	8	23	10	21	8	20	1	18	5
		2 x 10	26	7	24	2	21	11	20	0	30	5	27	8	25	8	23	6
		2 x 12	32	4	29	4	26	8	24	4	37	0	33	8	31	3	28	7
N° 2	2 x 4	9	8	8	10	8	0	7	4	11	1	10	1	9	4	8	7	
	2 x 6	15	2	13	1	11	9	10	8	17	6	15	5	13	9	12	7	
	2 x 8	20	0	17	3	15	5	14	1	23	0	20	4	18	2	16	7	
	2 x 10	25	6	22	1	19	9	18	0	29	5	26	0	23	3	21	2	
	2 x 12	31	0	26	10	24	0	21	11	35	9	31	7	28	3	25	9	
N° 3	2 x 4	7	9	6	9	6	0	5	6	9	2	7	11	7	1	6	5	
	2 x 6	11	6	9	11	8	11	8	1	13	6	11	8	10	6	9	7	
	2 x 8	15	2	13	1	11	9	10	8	17	10	15	5	13	10	12	7	
	2 x 10	19	4	16	9	15	0	13	8	22	9	19	9	17	8	16	1	
	2 x 12	23	6	20	5	18	3	16	8	27	8	24	0	21	5	19	7	
Con- struction	2 x 4	8	10	7	8	6	10	6	3	10	5	9	0	8	1	7	4	
Standard	2 x 4	6	6	5	8	5	0	4	7	7	8	6	8	5	11	5	5	
Utility	2 x 4	4	7	4	0	3	7	3	3	5	5	4	8	4	2	3	10	
Pruche de l'Ouest Sapin gracieux Sapin grandissime	Select structural	2 x 4	9	6	8	7	8	0	7	6	10	10	9	10	9	2	8	7
		2 x 6	14	11	13	6	12	2	11	1	17	1	15	6	14	4	13	1
		2 x 8	19	8	17	10	16	0	14	8	22	6	20	5	18	11	17	3
		2 x 10	25	1	22	9	20	6	18	8	28	8	26	1	24	1	22	0
		2 x 12	30	6	27	8	24	11	22	9	34	11	31	9	29	4	26	9
	N° 1	2 x 4	9	6	8	7	7	9	7	1	10	10	9	10	9	1	8	4
		2 x 6	14	6	12	7	11	3	10	3	17	1	14	10	13	3	12	1
		2 x 8	19	2	16	7	14	10	13	7	22	6	19	7	17	6	15	11
		2 x 10	24	6	21	2	18	11	17	4	28	8	24	11	22	4	20	4
		2 x 12	29	9	25	9	23	1	21	1	34	11	30	4	27	2	24	9
N° 2	2 x 4	9	0	7	10	7	0	6	5	10	6	9	3	8	3	7	6	
	2 x 6	12	11	11	2	10	0	9	2	15	3	13	2	11	9	10	9	
	2 x 8	17	1	14	9	13	2	12	1	20	1	17	5	15	7	14	2	
	2 x 10	21	9	18	10	16	10	15	5	25	8	22	2	19	10	18	1	
	2 x 12	26	6	22	11	20	6	18	9	31	2	27	0	24	2	22	0	
N° 3	2 x 4	6	6	5	8	5	0	4	7	7	8	6	8	5	11	5	5	
	2 x 6	9	10	8	6	7	7	6	11	11	7	10	0	8	11	8	2	
	2 x 8	13	0	11	3	10	0	9	2	15	3	13	3	11	10	10	9	
	2 x 10	16	7	14	4	12	10	11	8	19	6	16	11	15	1	13	9	
	2 x 12	20	2	17	5	15	7	14	3	23	9	20	6	18	4	16	9	
Con- struction	2 x 4	7	6	6	6	5	10	5	4	8	10	7	8	6	10	6	3	
Standard	2 x 4	5	8	4	11	4	4	4	0	6	8	5	9	5	2	4	8	
Utility	2 x 4	3	9	3	3	2	11	2	8	4	5	3	10	3	5	3	1	

TABLEAU 2-I (suite)
CHEVRONS—NE PORTANT PAS PLAFOND
(SURCHARGE DE 30 ET 20 lb/pi²)

Essence	Qualité	Dimen- sions nomi- nales, en po	SURCHARGE DE 30 lb/pi ²								SURCHARGE DE 20 lb/pi ²							
			Espacement des chevrons								Espacement des chevrons							
			12 po		16 po		20 po		24 po		12 po		16 po		20 po		24 po	
			pi	po	pi	po	pi	po	pi	po	pi	po	pi	po	pi	po	pi	po
Epinettes (toutes les essences) Sapin baumier Sapin concolore Pin de Murray Pin à bois lourd	Select structural	2 x 4	8	11	8	1	7	6	7	1	10	2	9	3	8	7	8	1
		2 x 6	14	0	12	9	11	9	10	8	16	0	14	7	13	6	12	7
		2 x 8	18	6	16	9	15	5	14	1	21	2	19	3	17	10	16	7
		2 x 10	23	7	21	5	19	9	18	0	27	0	24	6	22	9	21	2
		2 x 12	28	8	26	1	24	0	21	11	32	10	29	10	27	8	25	9
	N° 1	2 x 4	8	11	8	1	7	5	6	9	10	2	9	3	8	7	8	0
		2 x 6	13	11	12	1	10	9	9	10	16	0	14	2	12	8	11	7
		2 x 8	18	4	15	11	14	3	13	0	21	2	18	9	16	9	15	3
		2 x 10	23	5	20	3	18	2	16	7	27	0	23	11	21	4	19	6
		2 x 12	28	6	24	8	22	1	20	2	32	10	29	1	26	0	23	9
	N° 2	2 x 4	8	7	7	6	6	8	6	1	9	10	8	10	7	10	7	2
		2 x 6	12	7	10	11	9	9	8	11	14	10	12	10	11	6	10	6
		2 x 8	16	7	14	4	12	10	11	9	19	7	16	11	15	2	13	10
		2 x 10	21	2	18	4	16	5	15	0	24	11	21	7	19	4	17	8
		2 x 12	25	9	22	4	20	0	18	3	30	4	26	3	23	6	21	5
	N° 3	2 x 4	6	6	5	8	5	0	4	7	7	8	6	8	5	11	5	5
2 x 6		9	4	8	1	7	3	6	7	11	0	9	7	8	6	7	9	
2 x 8		12	4	10	8	9	7	8	9	14	7	12	7	11	3	10	3	
2 x 10		15	9	13	8	12	3	11	2	18	7	16	1	14	5	13	2	
2 x 12		19	3	16	8	14	10	13	7	22	7	19	7	17	6	16	0	
Con- struction	2 x 4	7	4	6	4	5	8	5	2	8	7	7	5	6	8	6	1	
Standard	2 x 4	5	8	4	11	4	4	4	0	6	8	5	9	5	2	4	8	
Utility	2 x 4	3	9	3	3	2	11	2	8	4	5	3	10	3	5	3	1	
Thuya géant Pin rouge Pin argenté Pin blanc	Select structural	2 x 4	8	7	7	9	7	3	6	10	9	10	8	11	8	3	7	9
		2 x 6	13	6	12	3	11	5	10	6	15	6	14	1	13	0	12	3
		2 x 8	17	10	16	2	15	0	13	10	20	5	18	6	17	2	16	2
		2 x 10	22	9	20	8	19	2	17	8	26	0	23	8	21	11	20	8
		2 x 12	27	8	25	2	23	4	21	6	31	8	28	9	26	9	25	2
	N° 1	2 x 4	8	7	7	9	7	2	6	6	9	10	8	11	8	3	7	8
		2 x 6	13	6	11	9	10	6	9	7	15	6	13	10	12	5	11	4
		2 x 8	17	10	15	6	13	11	12	8	20	5	18	3	16	4	14	11
		2 x 10	22	9	19	10	17	9	16	2	26	0	23	4	20	10	19	1
		2 x 12	27	8	24	1	21	7	19	8	31	8	28	5	25	5	23	2
	N° 2	2 x 4	8	3	7	4	6	6	5	11	9	6	8	7	7	8	7	0
		2 x 6	12	3	10	7	9	6	8	8	14	5	12	6	11	2	10	2
		2 x 8	16	2	14	0	12	6	11	5	19	0	16	5	14	8	13	5
		2 x 10	20	7	17	10	15	11	14	7	24	3	21	0	18	9	17	2
		2 x 12	25	1	21	8	19	5	17	8	29	6	25	6	22	10	20	10
	N° 3	2 x 4	6	3	5	5	4	10	4	5	7	4	6	4	5	8	5	2
2 x 6		9	4	8	1	7	3	6	7	11	0	9	7	8	6	7	9	
2 x 8		12	4	10	8	9	7	8	9	14	7	12	7	11	3	10	3	
2 x 10		15	9	13	8	12	3	11	2	18	7	16	1	14	5	13	2	
2 x 12		19	3	16	8	14	10	13	7	22	7	19	7	17	6	16	0	
Con- struction	2 x 4	7	1	6	1	5	5	5	0	8	4	7	2	6	5	5	10	
Standard	2 x 4	5	4	4	7	4	1	3	9	6	3	5	5	4	10	4	5	
Utility	2 x 4	3	9	3	3	2	11	2	8	4	5	3	10	3	5	3	1	

TABLEAU 2-I (suite)
CHEVRONS—NE PORTANT PAS PLAFOND
(SURCHARGE DE 30 ET 20 lb/pi²)

Essence	Qualité	Dimen- sions nomi- nales. en po	SURCHARGE DE 30 lb/pi ²								SURCHARGE DE 20 lb/pi ²							
			Espacement des chevrons								Espacement des chevrons							
			12 po		16 po		20 po		24 po		12 po		16 po		20 po		24 po	
			pi	po	pi	po	pi	po	pi	po	pi	po	pi	po	pi	po	pi	po
Cyprés jaune Mélèze d'Amérique Pin gris Pruche de l'Est	Select structural	2 x 4	9	0	8	2	7	7	7	2	10	4	9	4	8	8	8	2
		2 x 6	14	2	12	11	11	11	11	3	16	3	14	9	13	8	12	11
		2 x 8	18	8	17	0	15	9	14	10	21	5	19	5	18	1	17	0
		2 x 10	23	10	21	8	20	2	18	11	27	4	24	10	23	1	21	8
		2 x 12	29	1	26	5	24	6	23	1	33	3	30	3	28	0	26	5
	N° 1	2 x 4	9	0	8	2	7	7	7	2	10	4	9	4	8	8	8	2
		2 x 6	14	2	12	11	11	11	11	1	16	3	14	9	13	8	12	11
		2 x 8	18	8	17	0	15	9	14	8	21	5	19	5	18	1	17	0
		2 x 10	23	10	21	8	20	2	18	8	27	4	24	10	23	1	21	8
		2 x 12	29	1	26	5	24	6	22	9	33	3	30	3	28	0	26	5
	N° 2	2 x 4	8	8	7	11	7	4	6	11	10	0	9	1	8	5	7	11
		2 x 6	13	8	12	4	11	0	10	1	15	8	14	3	13	0	11	10
		2 x 8	18	1	16	3	14	6	13	3	20	8	18	9	17	1	15	7
		2 x 10	23	1	20	9	18	7	16	11	26	5	24	0	21	10	19	11
		2 x 12	28	0	25	3	22	7	20	7	32	1	29	2	26	7	24	3
	N° 3	2 x 4	7	4	6	4	5	8	5	2	8	7	7	5	6	8	6	1
		2 x 6	10	8	9	3	8	3	7	7	12	7	10	11	9	9	8	11
		2 x 8	14	1	12	3	10	11	10	0	16	7	14	4	12	10	11	9
		2 x 10	18	0	15	7	13	11	12	9	21	2	18	4	16	5	15	0
		2 x 12	21	11	19	0	17	0	15	6	25	9	22	4	20	0	18	3
	Con- struction	2 x 4	8	3	7	1	6	4	5	10	9	7	8	4	7	6	6	10
Standard	2 x 4	6	3	5	5	4	10	4	5	7	4	6	4	5	8	5	2	
Utility	2 x 4	4	2	3	8	3	3	2	11	4	11	4	3	3	10	3	6	
Tremble Grand tremble Peuplier baumier	Select structural	2 x 4	8	8	7	11	7	4	6	10	9	11	9	0	8	4	7	11
		2 x 6	13	8	12	5	11	6	10	8	15	8	14	2	13	2	12	5
		2 x 8	18	0	16	4	15	2	14	1	20	7	18	9	17	5	16	4
		2 x 10	23	0	20	11	19	5	18	0	26	4	23	11	22	2	20	11
		2 x 12	28	0	25	5	23	7	21	11	32	0	29	1	27	0	25	5
	N° 1	2 x 4	8	8	7	11	7	4	6	9	9	11	9	0	8	4	7	11
		2 x 6	13	8	12	1	10	9	9	10	15	8	14	2	12	8	11	7
		2 x 8	18	0	15	11	14	3	13	0	20	7	18	9	16	9	15	3
		2 x 10	23	0	20	3	18	2	16	7	26	4	23	11	21	4	19	6
		2 x 12	28	0	24	8	22	1	20	2	32	0	29	1	26	0	23	9
	N° 2	2 x 4	8	5	7	6	6	8	6	1	9	7	8	9	7	10	7	2
		2 x 6	12	7	10	11	9	9	8	11	14	10	12	10	11	6	10	6
		2 x 8	16	7	14	4	12	10	11	9	19	7	16	11	15	2	13	10
		2 x 10	21	2	18	4	16	5	15	0	24	11	21	7	19	4	17	8
		2 x 12	25	9	22	4	20	0	18	3	30	4	26	3	23	6	21	5
	N° 3	2 x 4	6	6	5	8	5	0	4	7	7	8	6	8	5	11	5	5
		2 x 6	9	4	8	1	7	3	6	7	11	0	9	7	8	6	7	9
		2 x 8	12	4	10	8	9	7	8	9	14	7	12	7	11	3	10	3
		2 x 10	15	9	13	8	12	3	11	2	18	7	16	1	14	5	13	2
		2 x 12	19	3	16	8	14	10	13	7	22	7	19	7	17	6	16	0
	Con- struction	2 x 4	7	4	6	4	5	8	5	2	8	7	7	5	6	8	6	1
Standard	2 x 4	5	8	4	11	4	4	4	0	6	8	5	9	5	2	4	8	
Utility	2 x 4	3	9	3	3	2	11	2	8	4	5	3	10	3	5	3	1	

TABLEAU 2-J
PORTÉES MAXIMALES POUR POUTRES COMPOSÉES—SOUS-SOLS,
CAVES ET VIDES SANITAIRES, MAISONS DE 1 ETAGE^{(2), (5)}

Essence	Qualité ⁽¹⁾	Longueur de solive supportée, pi ^{(3), (4)}	DIMENSION DE LA POUTRE COMPOSÉE, po ^{(6), (7), (8)}											
			3-2x8		4-2x8		3-2x10		4-2x10		3-2x12		4-2x12	
			pi	po	pi	po'	pi	po	pi	po	pi	po	pi	po
Sapin de Douglas Mélèze occidental	N° 1	8	12	0	13	10	15	4	17	8	18	7	21	6
		10	10	9	12	5	13	8	15	10	16	8	19	3
		12	9	9	11	4	12	6	14	5	15	2	17	7
		14	8	10	10	5	11	4	13	4	13	9	16	3
		16	7	11	9	9	10	1	12	6	12	3	15	2
	N° 2	8	10	10	12	6	13	9	15	11	16	9	19	5
		10	9	8	11	2	12	4	14	3	15	0	17	4
		12	8	10	10	2	11	3	13	0	13	8	15	10
		14	8	2	9	5	10	5	12	0	12	8	14	8
		16	7	7	8	10	9	9	11	3	11	10	13	8
Pruche de l'Ouest Sapin gracieux Sapin grandissime	N° 1	8	10	4	12	0	13	3	15	4	16	1	18	7
		10	9	3	10	9	11	10	13	8	14	5	16	8
		12	8	6	9	9	10	10	12	6	13	2	15	2
		14	7	7	9	1	9	8	11	7	11	9	14	1
		16	6	9	8	6	8	8	10	10	10	6	13	2
	N° 2	8	9	3	10	8	11	9	13	7	14	4	16	7
		10	8	3	9	6	10	6	12	2	12	10	14	10
		12	7	6	8	8	9	7	11	1	11	8	13	6
		14	7	0	8	1	8	11	10	3	10	10	12	6
		16	6	6	7	6	8	4	9	7	10	1	11	8
Cyprés jaune Mélèze d'Amérique Pin gris Pruche de l'Est	N° 1	8	11	2	12	11	14	4	16	6	17	5	20	1
		10	10	0	11	7	12	10	14	9	15	7	18	0
		12	9	2	10	7	11	8	13	6	14	2	16	5
		14	8	5	9	9	10	9	12	6	13	1	15	2
		16	7	6	9	2	9	7	11	8	11	8	14	2
	N° 2	8	10	2	11	9	13	0	15	0	15	9	18	3
		10	9	1	10	6	11	7	13	5	14	1	16	4
		12	8	3	9	7	10	7	12	3	12	10	14	10
		14	7	8	8	10	9	9	11	4	11	11	13	9
		16	7	2	8	3	9	2	10	7	11	2	12	10
Sapin baumier Pin de Murray Pin à bois lourd Epinette (toutes les essences) Sapin concolore Tremble Grand tremble Peuplier baumier	N° 1	8	9	11	11	6	12	8	14	8	15	5	17	10
		10	8	4	10	3	10	8	13	1	13	0	15	11
		12	7	2	9	2	9	2	11	8	11	1	14	3
		14	6	4	8	0	8	0	10	3	9	9	12	5
		16	5	8	7	2	7	3	9	2	8	10	11	1
	N° 2	8	9	0	10	4	11	6	13	3	13	11	16	1
		10	8	0	9	3	10	3	11	10	12	6	14	5
		12	7	2	8	6	9	2	10	10	11	1	13	2
		14	6	4	7	10	8	0	10	0	9	9	12	2
		16	5	8	7	2	7	3	9	2	8	10	11	1
Thuya géant Pin rouge Pin argenté Pin blanc	N° 1	8	9	8	11	2	12	5	14	4	15	1	17	5
		10	8	8	10	0	11	1	12	10	13	6	15	7
		12	7	8	9	2	9	9	11	8	11	11	14	2
		14	6	9	8	6	8	7	10	10	10	5	13	2
		16	6	0	7	8	7	8	9	9	9	4	11	11
	N° 2	8	8	9	10	1	11	2	12	10	13	7	15	8
		10	7	10	9	0	10	0	11	6	12	1	14	0
		12	7	1	8	3	9	1	10	6	11	1	12	9
		14	6	7	7	7	8	5	9	9	10	3	11	10
		16	6	0	7	1	7	8	9	1	9	4	11	1

Remarques:

- (1) Qualités conformes aux NLGA Standard Grading Rules for Canadian Lumber (1970) publiées par la National Lumber Grades Authority (Vancouver).
- (2) Le présent tableau indique les portées maximales admissibles des poutres principales composées d'éléments d'une épaisseur nominale de 2 po pour une essence, une section et une qualité données. Les portées admissibles des poutres en bois massif, en bois lamellé-collé ou composées dont les dimensions et la qualité ne sont pas mentionnées, doivent être calculées au moyen de formules techniques établies.
- (3) La longueur de solive supportée correspond à la moitié de la somme des portées de solives des deux côtés de la poutre.
- (4) Dans le cas des longueurs de solive supportées comprises entre les valeurs mentionnées au tableau, on peut déterminer les portées de poutre maximales par interpolation simple.
- (5) Les poutres des maisons de 1½ étage sont assimilées à celles des maisons de 2 étages.
- (6) Les éléments de 2 po doivent être posés de chant et assemblés au moyen d'une double rangée de clous ordinaires d'au moins 3½ po de longueur. Les clous de chaque rangée ne doivent pas être espacés entre eux de plus de 18 po, et un clou doit être posé de 4 à 6 po du bout de chaque élément.
- (7) Tous les éléments des poutres en bois composées ne couvrant qu'une seule travée doivent avoir une longueur égale à celle de la poutre.
- (8) Dans le cas de poutres en bois composées couvrant plusieurs travées et dont les éléments constitutifs ont une longueur inférieure à la longueur totale de la poutre, l'emplacement des joints en bout doit être conforme à la sous-section 9.23.8. du Code national du bâtiment du Canada 1975.

TABLEAU 2-K
PORTÉES MAXIMALES POUR POUTRES COMPOSÉES—SOUS-SOLS,
CAVES ET VIDES SANITAIRES, MAISONS DE 1 ETAGE^{(2), (5)}

Essence	Qualité ⁽¹⁾	Longueur de solive supportée, pi ^{(3), (4)}	DIMENSION DE LA POUTRE COMPOSÉE, po ^{(6), (7), (8)}											
			3-2x8		4-2x8		3-2x10		4-2x10		3-2x12		4-2x12	
			pi	po	pi	po	pi	po	pi	po	pi	po	pi	po
Sapin de Douglas Mélèze occidental	N° 1	8	8	10	10	5	11	4	13	4	13	9	16	3
		10	7	4	9	4	9	4	11	11	11	5	14	6
		12	6	4	8	0	8	0	10	3	9	9	12	5
		14	5	7	7	0	7	1	9	0	8	8	10	11
		16	5	0	6	4	6	5	8	0	7	10	9	9
	N° 2	8	8	2	9	5	10	5	12	0	12	8	14	8
		10	7	3	8	5	9	4	10	9	11	4	13	1
		12	6	4	7	8	8	0	9	10	9	9	11	11
		14	5	7	7	0	7	1	9	0	8	8	10	11
		16	5	0	6	4	6	5	8	0	7	10	9	9
Pruche de l'Ouest Sapin gracieux Sapin grandissime	N° 1	8	7	7	9	1	9	8	11	7	11	9	14	1
		10	6	4	8	0	8	0	10	3	9	9	12	5
		12	5	5	6	10	6	11	8	9	8	6	10	8
		14	4	10	6	1	6	2	7	9	7	6	9	5
		16	4	4	5	5	5	7	6	11	6	10	8	6
	N° 2	8	7	0	8	1	8	11	10	3	10	10	12	6
		10	6	3	7	2	7	11	9	2	9	8	11	2
		12	5	5	6	7	6	11	8	5	8	6	10	2
		14	4	10	6	1	6	2	7	9	7	6	9	5
		16	4	4	5	5	5	7	6	11	6	10	8	6
Cyprés jaune Mélèze d'Amérique Pin gris Pruche de l'Est	N° 1	8	8	5	9	9	10	9	12	6	13	1	15	2
		10	7	0	8	9	8	11	11	2	10	10	13	7
		12	6	0	7	7	7	8	9	9	9	4	11	10
		14	5	4	6	8	6	10	8	7	8	3	10	5
		16	4	10	6	0	6	2	7	8	7	6	9	4
	N° 2	8	7	8	8	10	9	9	11	4	11	11	13	9
		10	6	10	7	11	8	9	10	1	10	8	12	4
		12	6	0	7	3	7	8	9	3	9	4	11	3
		14	5	4	6	8	6	10	8	6	8	3	10	5
		16	4	10	6	0	6	2	7	8	7	6	9	4
Sapin baumier Pin de Murray Pin à bois lourd Epinette (toutes les essences) Sapin concolore Tremble Grand tremble Peuplier baumier	N° 1	8	6	4	8	0	8	0	10	3	9	9	12	5
		10	5	3	6	8	6	9	8	6	8	2	10	4
		12	4	7	5	9	5	10	7	4	7	2	8	11
		14	4	1	5	1	5	3	6	6	6	5	7	11
		16	3	9	4	7	4	9	5	10	5	10	7	2
	N° 2	8	6	4	7	10	8	0	10	0	9	9	12	2
		10	5	3	6	8	6	9	8	6	8	2	10	4
		12	4	7	5	9	5	10	7	4	7	2	8	11
		14	4	1	5	1	5	3	6	6	6	5	7	11
		16	3	9	4	7	4	9	5	10	5	10	7	2
Thuya géant Pin rouge Pin argenté Pin blanc	N° 1	8	6	9	8	6	8	7	10	10	10	5	13	2
		10	5	7	7	1	7	2	9	1	8	9	11	0
		12	4	10	6	1	6	3	7	10	7	7	9	6
		14	4	4	5	5	5	7	6	11	6	9	8	5
		16	3	11	4	10	5	1	6	3	6	2	7	7
	N° 2	8	6	7	7	7	8	5	9	9	10	3	11	10
		10	5	7	6	10	7	2	8	8	8	9	10	7
		12	4	10	6	1	6	3	7	10	7	7	9	6
		14	4	4	5	5	5	7	6	11	6	9	8	5
		16	3	11	4	10	5	1	6	3	6	2	7	7

Remarques:

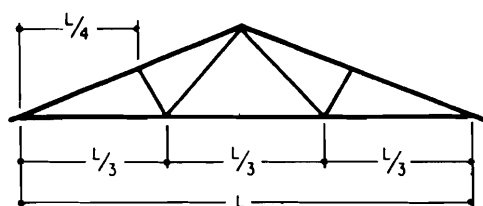
- (1) Qualités conformes aux NLGA Standard Grading Rules for Canadian Lumber (1970) publiées par la National Lumber Grades Authority (Vancouver).
- (2) Le présent tableau indique les portées maximales admissibles des poutres principales composées d'éléments d'une épaisseur nominale de 2 po pour une essence, une section et une qualité données. Les portées admissibles des poutres en bois massif, en bois lamellé-collé ou composées dont les dimensions et la qualité ne sont pas mentionnées, doivent être calculées au moyen de formules techniques établies.
- (3) La longueur de solive supportée correspond à la moitié de la somme des portées de solives des deux côtés de la poutre.
- (4) Dans le cas des longueurs de solive supportées comprises entre les valeurs mentionnées au tableau, on peut déterminer les portées de poutre maximales par interpolation simple.
- (5) Les poutres des maisons de 1½ étage sont assimilées à celles des maisons de 2 étages.
- (6) Les éléments de 2 po doivent être posés de chant et assemblés au moyen d'une double rangée de clous ordinaires d'au moins 3½ po de longueur. Les clous de chaque rangée ne doivent pas être espacés entre eux de plus de 18 po, et un clou doit être posé de 4 à 6 po du bout de chaque élément.
- (7) Tous les éléments des poutres en bois composées ne couvrant qu'une seule travée doivent avoir une longueur égale à celle de la poutre.
- (8) Dans le cas de poutres en bois composées couvrant plusieurs travées et dont les éléments constitutifs ont une longueur inférieure à la longueur totale de la poutre, l'emplacement des joints en bout doit être conforme à la sous-section 9.23.8. du Code national du bâtiment du Canada 1975.

SECTION 3

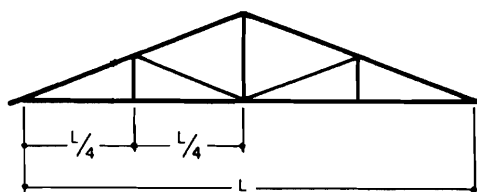
TABLEAUX DES PORTÉES POUR LES FERMES EN BOIS

Introduction

Pour les besoins des tableaux suivants, l'expression ferme "Fink" désigne le type de ferme "W" courant, tandis que l'expression ferme "Howe" se rapporte au type de ferme comportant un poinçon joignant le sommet de la ferme à l'entrait. Les diagrammes suivants illustrent la version simplifiée de ces deux types de fermes. Dans chaque cas, la ferme peut comporter des montants ou des diagonales supplémentaires destinés à réduire la distance entre les points d'assemblage.



Ferme Fink



Ferme Howe

Les tableaux de portées de la présente annexe sont calculés pour des essences de bois d'une résistance équivalente à celle de l'épinette, du sapin baumier, du pin de Murray, du pin à bois lourd et du sapin concolore. Les portées citées peuvent donc s'appliquer en toute sécurité aux essences plus résistantes telles que le sapin de Douglas, le mélèze occidental, la pruche de l'Ouest, le sapin gracieux, le sapin grandissime, le cyprès jaune, le mélèze d'Amérique, le pin gris et la pruche de l'Est. Ces portées ne s'appliquent pas aux essences moins résistantes telles que le thuya géant, le pin rouge, le pin blanc de l'Ouest, le pin blanc de l'Est, le tremble et le thuya de l'Est.

Il est à noter que ces portées n'ont pas un caractère d'exclusivité; on peut adopter, pour les deux types de fermes, des portées calculées conformément à des méthodes éprouvées de calcul d'ossatures, ou dont on peut prouver la conformité avec les critères de l'article 9.23.13.16. du Code national du bâtiment du Canada 1975.

Lorsqu'on adopte les portées prescrites à la présente section, il faut calculer les plaques d'assemblage conformément aux exigences de la norme CSA O86-1970, "Code of Recommended Practice for Engineering Design in Timber".

Les sections minimales des montants et des diagonales prescrites dans les remarques des tableaux de portées peuvent être réduites si ces réductions sont justifiables par des calculs.

Hypothèses de calcul

Les tableaux de portées des fermes en bois ont été établies pour des surcharges de neige sur le toit de 20, 30, 40 et 50 lb/pi², celles-ci étant supposées égales à 60 p. 100 de la charge de neige au sol, et calculées de manière à satisfaire aux critères de tenue en service de l'article 9.23.13.16. du Code national du bâtiment du Canada 1975. A l'origine, la surcharge de neige sur le toit était égale à 80 p. 100 de la charge de neige au sol, avec un coefficient de sécurité de 2.0. Des observations subséquentes des surcharges de neige sur le toit ont permis de ramener à 60 p. 100 la proportion de la charge de neige au sol, et le coefficient de sécurité, afin d'assurer une sécurité équivalente, est passé de 2.0 à 2 $\frac{2}{3}$. Le tableau suivant permet de comparer les charges de neige au sol et les surcharges de neige sur le toit.

Surcharge de neige sur le toit, lb/pi ²	20	30	40	50
Charge équivalente de neige au sol, lb/pi ²	33	50	67	83

Dans le cas de fermes en bois devant être utilisées dans une localité où la surcharge de neige sur le toit dépasse les valeurs prévues aux tableaux, on peut calculer l'espacement maximal entre les fermes en multipliant entre elles les valeurs d'espacement par la surcharge de neige figurant dans les tableaux des portées et en divisant le résultat par la surcharge de neige sur le toit de la localité en cause. Voici quelques exemples d'application de cette méthode:

- 1) Pour une valeur de calcul de la surcharge due à la neige égale à $60 \text{ lb}/\text{pi}^2$, adopter les portées correspondant à $30 \text{ lb}/\text{pi}^2$, mais espacer les fermes de 12 po entre axes, ou adopter les portées correspondant à $40 \text{ lb}/\text{pi}^2$, mais espacer les fermes de 16 po entre axes.
- 2) Pour une valeur de calcul de la surcharge due à la neige égale à $70 \text{ lb}/\text{pi}^2$, adapter les portées correspondant à $50 \text{ lb}/\text{pi}^2$, mais espacer les fermes de 16 po entre axes.
- 3) Pour une valeur de calcul de la surcharge due à la neige égale à $80 \text{ lb}/\text{pi}^2$, adopter les portées correspondant à $40 \text{ lb}/\text{pi}^2$, mais espacer les fermes de 12 po entre axes.

Dans le cas des fermes utilisées dans des localités où la surcharge de neige de calcul sur le toit tombe entre deux valeurs d'un tableau, il suffit d'interpoler l'espacement entre ces valeurs. Les tableaux de portées ne s'appliquent que lorsque la surcharge de calcul exercée sur l'entrait ne dépasse pas 10 lb par pi^2 de plafond. Cette exigence s'applique aux fermes des bâtiments dont les vides sous comble sont d'accès limité, et non aux attiques accessibles par un escalier. Par ailleurs, les tableaux ne s'appliquent pas aux fermes pouvant être soumises à des charges concentrées, comme par exemple pour le support d'appareils de levage. De plus, les arbalétriers doivent être immobilisés contre tout flambage au moyen du support de couverture ou de tout autre moyen convenable de contreventement.

TABLEAU 3-A

PORTÉES MAXIMALES⁽¹⁾ DES FERMES "FINK" EN BOIS
SECTION DE L'ENTRAIT: 2 x 4 po
POUR LES ESSENCES ÉNUMÉRÉES À LA REMARQUE (2) ET UN ESPACEMENT
ENTRE AXES DE 24 po

Qualité	Section de l'arbalétrier, en po ^{(3), (4)}	Pente du toit	Surcharge de neige sur le toit, lb/pi ²			
			20 pi — po	30 pi — po	40 pi — po	50 pi — po
N° 1	2 x 4	2½/12	22 — 2	16 — 0	—	—
		3/12	31 — 5	26 — 8	19 — 9	14 — 11
		4/12	31 — 6	29 — 0	25 — 0	22 — 2
		5/12	32 — 2	29 — 8	25 — 7	22 — 9
	2 x 5	2½/12	26 — 2	19 — 5	13 — 0	—
		3/12	31 — 5	28 — 5	23 — 7	18 — 3
		4/12	34 — 7	32 — 0	28 — 11	26 — 2
		5/12	36 — 9	32 — 6	31 — 8	29 — 2
	2 x 6	2½/12	29 — 2	22 — 1	15 — 6	—
		3/12	31 — 5	28 — 5	25 — 0	20 — 10
		4/12	34 — 7	32 — 0	28 — 11	26 — 2
		5/12	36 — 9	34 — 5	31 — 8	29 — 2
N° 2	2 x 4	2½/12	19 — 2	13 — 2	—	—
		3/12	26 — 4	23 — 5	17 — 0	12 — 5
		4/12	29 — 3	25 — 3	21 — 8	19 — 2
		5/12	29 — 11	25 — 10	22 — 3	19 — 9
	2 x 5	2½/12	22 — 10	16 — 6	—	—
		3/12	26 — 4	23 — 6	20 — 6	15 — 8
		4/12	29 — 5	26 — 11	24 — 0	21 — 7
		5/12	31 — 5	29 — 3	26 — 7	24 — 4
	2 x 6	2½/12	24 — 3	19 — 1	12 — 8	—
		3/12	26 — 4	23 — 6	20 — 6	18 — 0
		4/12	29 — 5	26 — 11	24 — 0	21 — 7
		5/12	31 — 5	29 — 3	26 — 7	24 — 4

Remarques:

- (1) Les portées sont mesurées entre les faces intérieures des murs extérieurs porteurs.
- (2) Les portées s'appliquent à toutes les essences, à l'exception des suivantes: tremble, pin blanc, pin argenté, pin rouge, thuya géant, thuya de l'Est.
- (3) Les montants et diagonales comprimés d'une longueur de plus de 6 pi doivent être munis d'un contreventement continu destiné à en empêcher le flambage. Ce contreventement doit se composer de pièces de bois d'une section non inférieure à 1 x 4 po, fixées à angle droit aux montants et diagonales près de leur centre au moyen d'au moins deux clous de 2½ po par assemblage. La section des montants et diagonales doit être d'au moins 2 x 4 po, et leur qualité ne doit pas être inférieure à la qualité N° 2.
- (4) Dans les cas de fermes portant plafond et ayant une longueur d'entrait non supportée de plus de 10 pi entre les noeuds d'assemblage, l'entrait doit être de 2 x 5 po; si cette longueur est supérieure à 12 pi, l'entrait doit être de 2 x 6 po.

TABLEAU 3-B

PORTÉES MAXIMALES⁽¹⁾ DES FERMES "FINK" EN BOIS
SECTION DE L'ENTRAIT: 2 x 5 po
POUR LES ESSENCES ÉNUMÉRÉES À LA REMARQUE (2) ET UN ESPACEMENT
ENTRE AXES DE 24 po

Qualité	Section de l'arbalétrier, en po ⁽³⁾ , ⁽⁴⁾	Pente du toit	Surcharge de neige sur le toit, lb/pi ²			
			20 pi — po	30 pi — po	40 pi — po	50 pi — po
N° 1	2 x 4	2½/12	25 — 5	18 — 10	12 — 5	—
		3/12	30 — 5	28 — 0	23 — 2	18 — 0
		4/12	31 — 6	29 — 0	25 — 0	22 — 2
		5/12	32 — 2	29 — 8	25 — 7	22 — 9
	2 x 5	2½/12	30 — 5	22 — 11	16 — 3	10 — 10
		3/12	39 — 1	33 — 7	27 — 10	21 — 11
		4/12	40 — 0	34 — 11	30 — 0	28 — 5
		5/12	40 — 0	35 — 9	30 — 10	29 — 3
	2 x 6	2½/12	34 — 4	26 — 2	19 — 0	13 — 11
		3/12	40 — 0	36 — 6	31 — 7	25 — 1
		4/12	40 — 0	40 — 0	36 — 8	32 — 6
		5/12	40 — 0	40 — 0	37 — 8	33 — 5
N° 2	2 x 4	2½/12	22 — 2	15 — 11	—	—
		3/12	28 — 2	24 — 2	20 — 2	15 — 4
		4/12	29 — 3	25 — 3	21 — 8	19 — 2
		5/12	29 — 11	25 — 10	22 — 3	19 — 9
	2 x 5	2½/12	26 — 8	19 — 10	13 — 5	—
		3/12	33 — 10	30 — 4	24 — 5	19 — 0
		4/12	35 — 3	30 — 4	27 — 10	24 — 7
		5/12	36 — 1	31 — 2	28 — 7	25 — 5
	2 x 6	2½/12	30 — 3	22 — 10	16 — 2	10 — 9
		3/12	33 — 11	30 — 4	26 — 4	21 — 11
		4/12	37 — 9	34 — 7	30 — 11	27 — 9
		5/12	40 — 0	37 — 7	32 — 9	31 — 0

Remarques:

- (1) Les portées sont mesurées entre les faces intérieures des murs extérieurs porteurs.
- (2) Les portées s'appliquent à toutes les essences, à l'exception des suivantes: tremble, pin blanc, pin argenté, pin rouge, thuya géant, thuya de l'Est.
- (3) Les montants et diagonales comprimés d'une longueur de plus de 6 pi doivent être munis d'un contreventement continu destiné à en empêcher le flambage. Ce contreventement doit se composer de pièces de bois d'une section non inférieure à 1 x 4 po, fixées à angle droit aux montants et diagonales près de leur centre au moyen d'au moins deux clous de 2½ po par assemblage. La section des montants et diagonales doit être d'au moins 2 x 4 po, et leur qualité ne doit pas être inférieure à la qualité N° 2.
- (4) Dans les cas de fermes portant plafond et ayant une longueur d'entrait non supportée de plus de 10 pi entre les noeuds d'assemblage, l'entrait doit être de 2 x 5 po; si cette longueur est supérieure à 12 pi, l'entrait doit être de 2 x 6 po.

TABLEAU 3-C
PORTÉES MAXIMALES⁽¹⁾ DES FERMES "FINK" EN BOIS
SECTION DE L'ENTRAIT: 2 x 6 po
POUR LES ESSENCES ÉNUMÉRÉES À LA REMARQUE (2) ET UN ESPACEMENT
ENTRE AXES DE 24 po

Qualité	Section de l'arbalétrier, en po ⁽³⁾	Pente du toit	Surcharge de neige sur le toit, lb/pi ²			
			20 pi — po	30 pi — po	40 pi — po	50 pi — po
N° 1	2 x 4	2½/12	27 — 11	20 — 10	14 — 5	—
		3/12	30 — 5	28 — 0	23 — 11	19 — 4
		4/12	31 — 6	29 — 0	25 — 0	22 — 2
		5/12	32 — 2	29 — 8	25 — 7	22 — 9
	2 x 5	2½/12	33 — 7	25 — 7	18 — 6	13 — 5
		3/12	39 — 1	33 — 7	29 — 11	23 — 9
		4/12	40 — 0	34 — 11	30 — 0	28 — 5
		5/12	40 — 0	35 — 9	30 — 10	29 — 3
	2 x 6	2½/12	38 — 4	29 — 5	21 — 8	16 — 5
3/12		40 — 0	40 — 0	34 — 3	27 — 4	
4/12		40 — 0	40 — 0	36 — 8	32 — 6	
5/12		40 — 0	40 — 0	37 — 8	33 — 5	
N° 2	2 x 4	2½/12	24 — 5	17 — 11	11 — 5	—
		3/12	28 — 2	24 — 2	20 — 8	16 — 8
		4/12	29 — 3	25 — 3	21 — 8	19 — 2
		5/12	29 — 11	25 — 10	22 — 3	19 — 9
	2 x 5	2½/12	29 — 7	22 — 3	15 — 8	—
		3/12	33 — 10	31 — 1	26 — 5	20 — 8
		4/12	35 — 3	31 — 1	27 — 10	24 — 7
		5/12	36 — 1	31 — 2	28 — 7	25 — 5
	2 x 6	2½/12	33 — 11	25 — 9	18 — 8	13 — 7
3/12		40 — 0	35 — 6	30 — 3	24 — 0	
4/12		40 — 0	37 — 1	31 — 9	30 — 1	
5/12		40 — 0	38 — 1	32 — 9	31 — 0	

Remarques:

- (1) Les portées sont mesurées entre les faces intérieures des murs extérieurs porteurs.
- (2) Les portées s'appliquent à toutes les essences, à l'exception des suivantes: tremble, pin blanc, pin argenté, pin rouge, thuya géant, thuya de l'Est.
- (3) Les montants et diagonales comprimés d'une longueur de plus de 6 pi doivent être munis d'un contreventement continu destiné à en empêcher le flambage. Ce contreventement doit se composer de pièces de bois d'une section non inférieure à 1 x 4 po, fixées à angle droit aux montants et diagonales près de leur centre au moyen d'au moins deux clous de 2½ po par assemblage. La section des montants et diagonales doit être d'au moins 2 x 4 po, et leur qualité ne doit pas être inférieure à la qualité N° 2.

TABLEAU 3-D

PORTÉES MAXIMALES⁽¹⁾ DES FERMES "HOWE" EN BOIS
SECTION DE L'ENTRAIT: 2 x 4 po
POUR LES ESSENCES ÉNUMÉRÉES À LA REMARQUE (2) ET UN ESPACEMENT
ENTRE AXES DE 24 po

Qualité	Section de l'arbalétrier, en po ⁽³⁾	Pente du toit	Surcharge de neige sur le toit, lb/pi ²			
			20 pi — po	30 pi — po	40 pi — po	50 pi — po
N° 1	2 x 4	2½/12	31 — 0	24 — 0	18 — 0	13 — 11
		3/12	31 — 0	27 — 11	23 — 11	21 — 1
		4/12	31 — 5	29 — 0	24 — 11	22 — 1
		5/12	32 — 1	29 — 8	25 — 7	22 — 9
	2 x 5	2½/12	33 — 5	27 — 2	20 — 7	16 — 2
		3/12	36 — 9	32 — 4	27 — 9	24 — 1
		4/12	40 — 0	34 — 11	30 — 0	28 — 5
		5/12	40 — 0	35 — 9	30 — 9	29 — 2
	2 x 6	2½/12	33 — 5	28 — 8	22 — 8	17 — 11
3/12		36 — 9	32 — 4	27 — 9	24 — 1	
4/12		40 — 0	37 — 8	33 — 2	29 — 5	
5/12		40 — 0	40 — 0	37 — 3	33 — 5	
N° 2	2 x 4	2½/12	27 — 3	21 — 2	15 — 8	11 — 11
		3/12	28 — 1	24 — 2	20 — 7	18 — 2
		4/12	29 — 2	25 — 2	21 — 7	19 — 2
		5/12	29 — 10	25 — 10	22 — 3	19 — 9
	2 x 5	2½/12	27 — 5	23 — 6	18 — 0	14 — 0
		3/12	30 — 5	26 — 6	22 — 5	19 — 4
		4/12	34 — 11	30 — 3	27 — 2	23 — 11
		5/12	36 — 0	31 — 1	28 — 7	25 — 4
	2 x 6	2½/12	27 — 5	23 — 6	19 — 7	15 — 7
3/12		30 — 5	26 — 6	22 — 5	19 — 4	
4/12		34 — 11	31 — 3	27 — 2	23 — 11	
5/12		38 — 1	34 — 9	30 — 10	27 — 7	

Remarques:

- (1) Les portées sont mesurées entre les faces intérieures des murs extérieurs porteurs.
- (2) Les portées s'appliquent à toutes les essences, à l'exception des suivantes: tremble, pin blanc, pin argenté, pin rouge, thuya géant, thuya de l'Est.
- (3) Les montants et diagonales comprimés d'une longueur de plus de 6 pi doivent être munis d'un contreventement continu destiné à en empêcher le flambage. Ce contreventement doit se composer de pièces de bois d'une section non inférieure à 1 x 4 po, fixées à angle droit aux montants et diagonales près de leur centre au moyen d'au moins deux clous de 2½ po par assemblage. La section des montants et diagonales doit être d'au moins 2 x 4 po, et leur qualité ne doit pas être inférieure à la qualité N° 2.

TABLEAU 3-E
PORTÉES MAXIMALES⁽¹⁾ DES FERMES "HOWE" EN BOIS
SECTION DE L'ENTRAIT: 2 x 5 po
POUR LES ESSENCES ÉNUMÉRÉES À LA REMARQUE (2) ET UN ESPACEMENT
ENTRE AXES DE 24 po

Qualité	Section de l'arbalétrier, en po ⁽³⁾	Pente du toit	Surcharge de neige sur le toit, lb/pi ²			
			20 pi — po	30 pi — po	40 pi — po	50 pi — po
N° 1	2 x 4	2½/12	31 — 7	26 — 9	20 — 3	15 — 10
		3/12	31 — 7	27 — 11	23 — 11	21 — 1
		4/12	31 — 7	29 — 0	24 — 11	22 — 1
		5/12	32 — 1	29 — 8	25 — 7	22 — 9
	2 x 5	2½/12	37 — 10	30 — 9	23 — 5	18 — 7
		3/12	39 — 0	33 — 6	30 — 9	27 — 2
		4/12	40 — 0	34 — 11	30 — 9	28 — 5
		5/12	40 — 0	35 — 9	30 — 9	29 — 2
	2 x 6	2½/12	40 — 0	33 — 10	25 — 11	20 — 8
		3/12	40 — 0	40 — 0	35 — 1	30 — 11
		4/12	40 — 0	40 — 0	36 — 8	32 — 6
		5/12	40 — 0	40 — 0	37 — 7	33 — 5
N° 2	2 x 4	2½/12	27 — 3	23 — 4	17 — 9	13 — 9
		3/12	28 — 1	24 — 2	20 — 7	18 — 2
		4/12	29 — 2	25 — 2	21 — 7	19 — 2
		5/12	29 — 10	25 — 10	22 — 3	19 — 9
	2 x 5	2½/12	32 — 8	27 — 3	20 — 7	16 — 2
		3/12	33 — 9	31 — 0	26 — 6	23 — 4
		4/12	35 — 2	31 — 0	27 — 9	24 — 7
		5/12	36 — 0	31 — 1	28 — 7	25 — 4
	2 x 6	2½/12	35 — 3	30 — 1	22 — 10	18 — 1
		3/12	39 — 1	34 — 1	28 — 10	24 — 11
		4/12	40 — 0	37 — 0	31 — 9	30 — 1
		5/12	40 — 0	38 — 0	32 — 8	31 — 0

Remarques:

- (1) Les portées sont mesurées entre les faces intérieures des murs extérieurs porteurs.
- (2) Les portées s'appliquent à toutes les essences, à l'exception des suivantes: tremble, pin blanc, pin argenté, pin rouge, thuya géant, thuya de l'Est.
- (3) Les montants et diagonales comprimés d'une longueur de plus de 6 pi doivent être munis d'un contreventement continu destiné à en empêcher le flambage. Ce contreventement doit se composer de pièces de bois d'une section non inférieure à 1 x 4 po, fixées à angle droit aux montants et diagonales près de leur centre au moyen d'au moins deux clous de 2½ po par assemblage. La section des montants et diagonales doit être d'au moins 2 x 4 po, et leur qualité ne doit pas être inférieure à la qualité N° 2.

TABLEAU 3-F

PORTÉES MAXIMALES⁽¹⁾ DES FERMES "HOWE" EN BOIS
SECTION DE L'ENTRAIT: 2 x 6 po
POUR LES ESSENCES ÉNUMÉRÉES À LA REMARQUE (2) ET UN ESPACEMENT
ENTRE AXES DE 24 po

Qualité	Section de l'arbalétrier, en po ⁽³⁾	Pente du toit	Surcharge de neige sur le toit, lb/pi ²			
			20 pi — po	30 pi — po	40 pi — po	50 pi — po
N° 1	2 x 4	2½/12	31 — 7	27 — 1	23 — 1	18 — 6
		3/12	31 — 7	27 — 11	23 — 11	21 — 1
		4/12	31 — 7	29 — 0	24 — 11	22 — 1
		5/12	32 — 1	29 — 8	25 — 7	22 — 9
	2 x 5	2½/12	37 — 10	32 — 6	27 — 5	21 — 11
		3/12	39 — 0	33 — 6	30 — 9	27 — 2
		4/12	40 — 0	34 — 11	30 — 9	28 — 5
		5/12	40 — 0	35 — 9	30 — 9	29 — 2
	2 x 6	2½/12	40 — 0	39 — 8	30 — 8	24 — 8
		3/12	40 — 0	40 — 0	35 — 1	30 — 11
		4/12	40 — 0	40 — 0	36 — 8	32 — 6
		5/12	40 — 0	40 — 0	37 — 7	33 — 5
N° 2	2 x 4	2½/12	27 — 3	23 — 4	19 — 10	16 — 2
		3/12	28 — 1	24 — 2	20 — 7	18 — 2
		4/12	29 — 2	25 — 2	21 — 7	19 — 2
		5/12	29 — 10	25 — 10	22 — 3	19 — 9
	2 x 5	2½/12	32 — 8	30 — 0	24 — 3	19 — 3
		3/12	33 — 9	31 — 0	26 — 6	23 — 4
		4/12	35 — 2	31 — 0	27 — 9	24 — 7
		5/12	36 — 0	31 — 1	28 — 7	25 — 4
	2 x 6	2½/12	39 — 11	34 — 2	27 — 3	21 — 9
		3/12	40 — 0	35 — 5	30 — 2	28 — 6
		4/12	40 — 0	37 — 0	31 — 9	30 — 1
		5/12	40 — 0	38 — 0	32 — 8	31 — 0

Remarques:

- (1) Les portées sont mesurées entre les faces intérieures des murs extérieurs porteurs.
- (2) Les portées s'appliquent à toutes les essences, à l'exception des suivantes: tremble, pin blanc, pin argenté, pin rouge, thuya géant, thuya de l'Est.
- (3) Les montants et diagonales comprimés d'une longueur de plus de 6 pi doivent être munis d'un contreventement continu destiné à en empêcher le flambage. Ce contreventement doit se composer de pièces de bois d'une section non inférieure à 1 x 4 po, fixées à angle droit aux montants et diagonales près de leur centre au moyen d'au moins deux clous de 2½ po par assemblage. La section des montants et diagonales doit être d'au moins 2 x 4 po, et leur qualité ne doit pas être inférieure à la qualité N° 2.