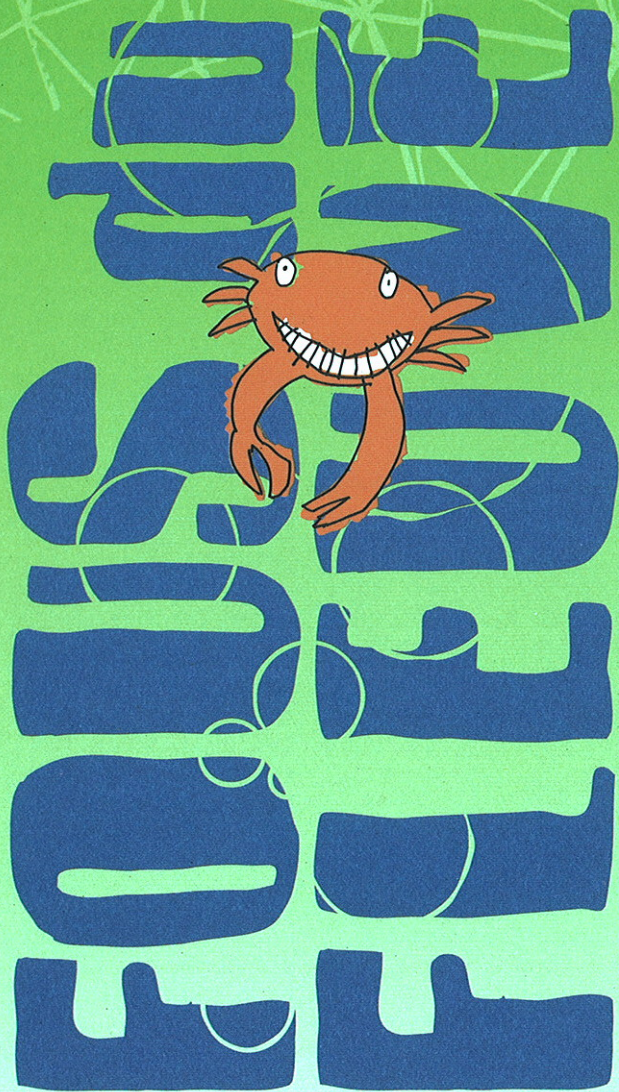


Biosphère



PROGRAMMATION

2006-2007

www.

Rég. Québec Biblio. Env. Canada Library



38 504 824

...ere.ec.gc.ca

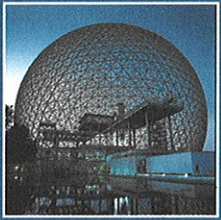

Biosphère
Canada



Environnement
Canada

Environment
Canada

EAU016(2006-07)



Biosphère
Île Sainte-Hélène
Montréal
514 283-5000

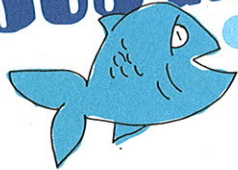
Chef-d'œuvre architectural de Montréal depuis l'Expo 67, la Biosphère d'Environnement Canada a accueilli près d'un million de visiteurs depuis 1995.

La Biosphère sensibilise les jeunes et leur famille, de même que le grand public, aux grands enjeux environnementaux reliés à l'eau, aux changements climatiques et au développement durable de l'écosystème Grands Lacs – Saint-Laurent. La Biosphère présente des expositions permanentes et temporaires, des activités interactives et des animations aussi informatives que divertissantes. Elle offre également un programme pour la jeunesse avec des activités éducatives qui peuvent être réalisées sur les lieux ou à l'extérieur.

Centre national d'éducation relative à l'environnement, la Biosphère développe des produits et des activités avec des partenaires à travers le Canada et se veut un carrefour d'échanges et un lieu privilégié d'événements en environnement.

expositions jeux expérience

FOUS du FLEUVE



Programmation estivale
10 juin au 10 septembre 2006

Une programmation qui met en valeur le bassin versant des Grands Lacs et du Saint-Laurent, l'un des plus importants en Amérique du Nord, et qui permet de mieux comprendre certains enjeux environnementaux vécus sur ce territoire.

ACTIVITÉS SPÉCIALES



EXPOSITIONS

Les dimanches fous

Juillet-août
Prix d'entrée : 2 \$*
Accueil et animation par des personnages historiques qui racontent des anecdotes sur le Saint-Laurent, maquillage en forme de poisson pour les enfants et défis amusants à l'extérieur. Les activités extérieures sont gratuites (annulées en cas de pluie).

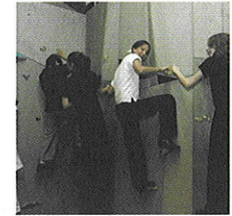
* Cette offre ne peut être combinée à aucun autre rabais.

Au courant du fleuve

Activité multimédia et interactive qui permet de suivre le périple du voilier de recherche Sedna IV sur le Saint-Laurent au cours de l'été 2004 et de découvrir des admirateurs du fleuve inquiets des impacts des changements climatiques. Abordez-y les enjeux de la biodiversité, de la santé humaine, de la navigation et des changements climatiques !

Géant et mouvant, L'écosystème Grands Lacs – Saint-Laurent

Une exposition consacrée à ce vaste territoire, à ses usages et à ses richesses. À découvrir en parcourant un circuit composé de jeux interactifs, de maquettes, de vidéos, d'évocations maritimes et même d'un mur d'escalade !



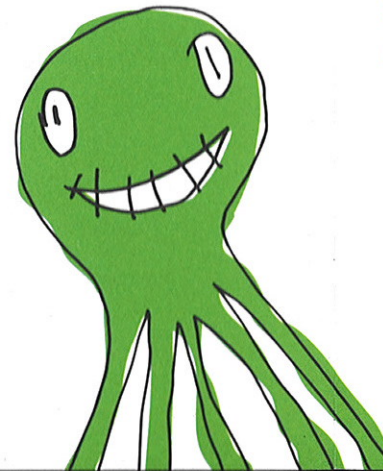
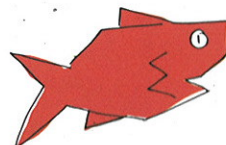
Le fleuve Saint-Laurent

Les 16 photographies gagnantes, dans cinq catégories, du concours 2006 du magazine *L'Escale Nautique*.

Jusqu'au
12 novembre 2006

Rallye

À réaliser en famille et spécialement conçu pour ne rien manquer de la programmation *Fous du fleuve*.



Rétrospective 2001-2005 de L'Escale Nautique

Une exposition de quelque 30 photographies qui regroupe les grands gagnants des cinq dernières années du concours annuel du magazine *L'Escale Nautique*.

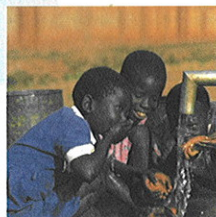
Jusqu'au
12 novembre 2006



Jacques Alix, Grand Prix 2006.

Les défis ateliers animations multimédias

Programmation permanente



EXPOSITIONS



Eau génie !

Plus qu'une exposition avec ses huit modules interactifs qui invitent à autant de jeux, d'expériences et de défis tels que construire un navire, créer de l'énergie et même marcher sur l'eau. Mouillez-vous et testez vos idées en mettant vos habiletés à l'épreuve et en utilisant votre créativité.

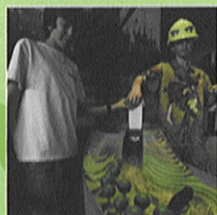
Dans une antichambre, essayez **Le brasse-cerveau**, une expérience virtuelle où chacun se voit transporté dans la course effrénée d'une goutte d'eau, du robinet aux égouts en passant par le mélangeur, perturbée par les changements climatiques.



Planète Bucky

Un regard concret sur le développement durable par des exemples d'innovations contemporaines qui suivent les pas du créateur de la Biosphère, Richard Buckminster Fuller (1895-1983), et la philosophie environnementale derrière ses inventions.

Programme jeunesse



S'adressant aux groupes scolaires et aux camps de jour, le programme jeunesse propose des expériences captivantes qui explorent divers thèmes reliés à l'environnement. Axées sur la science, la création ou l'observation, les activités éducatives visent à sensibiliser les enfants et les jeunes de 4 à 25 ans à l'importance de l'eau, à l'écosystème Grands Lacs – Saint-Laurent et aux changements climatiques.

Renseignements et réservations : 514 496-8282.

FILMS

L'EAU, source de vie

Produit par les Nations Unies dans le cadre de la Décennie internationale d'action *L'eau, source de vie 2005-2015*, ce film offre des images touchantes et inédites de l'accès à l'eau potable dans le monde.

Les beautés du Saint-Laurent

Film présentant les secrets et les merveilles du fleuve Saint-Laurent à travers le temps et l'espace, des Grands Lacs à l'océan Atlantique.

ACTIVITÉS EN FAMILLE



Aqualab : constatez l'impact des gaz à effet de serre en réalisant une expérience scientifique.

Atelier de création : créez un mobile qui évoque le Saint-Laurent à partir de matériaux recyclés.

Trilogie – la surprenante nature de l'eau : explorez le sentier d'interprétation sur le thème des milieux humides dans le parc Jean-Drapeau qui comprend les bassins d'épuration écologique de la Biosphère, la tourbière des jardins des Floralies et les étangs-filtres de la plage.

RENSEIGNEMENTS GÉNÉRAUX

Coordonnées

160, chemin Tour-de-l'Isle
Île Sainte-Hélène
Montréal (Québec) Canada
H3C 4G8
Tél. : 514 283-5000
Télé. : 514 283-5021
Courriel :
info.biosphere@ec.gc.ca

Heures d'ouverture

Du 19 juin au 8 septembre :
de 10 h à 18 h tous les jours.
Du 9 septembre au 18 juin :
de 12 h à 17 h* du lundi au
vendredi; fermé le mardi.
Samedi, dimanche, jours
fériés, vacances de Noël et
relâche scolaire : de 10 h à
17 h, incluant le mardi.
Fermé les 25 et 26 décembre
et 1^{er} janvier.

* À compter de 9 h 30 pour les
groupes avec réservation.

Accès

- Métro : station Jean-Drapeau (ligne jaune)
- Bicyclette : pont Jacques-Cartier, pont de la Concorde
- Automobile : pont Jacques-Cartier, sortie parc Jean-Drapeau
- Stationnement : à proximité, payant en été
- Navette fluviale du Vieux-Port – Île Sainte-Hélène (en été)

Services

Distributeurs automatiques
de collations
Aire de repos et
de pique-nique

Tarifs (taxes incluses)

Adulte : 9,50 \$
Étudiant, aîné
(avec carte) : 7,50 \$
Jeune de 7 à 17 ans : 5 \$
Enfant de 6 ans et moins
(accompagné d'un adulte) :
gratuit
Tarif familial : 20 \$
Tarifs et visites de groupes
disponibles

Forfait Biosphère Musée Stewart

Adulte : 15 \$
Jeune, étudiant et
aîné (avec carte) : 9 \$
Tarif familial : 32 \$

Rabais de 25 %
consenti aux utilisateurs
de **transport vert** :
marche, bicyclette,
patins à roues alignées,
transport en commun.


Prix et heures d'ouverture
sujets à changement sans
préavis.


Biosphère
Canada


Parc Jean-Drapeau


MUSÉE STEWART
Île Sainte-Hélène

ISBN : 0-662-49215-3
Numéro de catalogue :
En151-2/2007
© Sa Majesté la Reine du chef
du Canada, représentée par le
ministre de l'Environnement, 2006.

 Imprimé sur un papier 100 %
postconsommation, sans chlore et
accrédité **Choix environnemental**.