



Santé
Canada

Health
Canada

Canada

LE RADON

IL Y EN A DANS VOTRE MAISON





QU'EST-CE QUE LE RADON?

Le radon est un gaz radioactif qui se produit naturellement lorsque l'uranium du sol et de la roche se fragmente. Il est invisible, inodore et sans goût. Lorsque le radon est émis du sol dans l'air extérieur, il est dilué et ne représente pas un danger. Toutefois, dans des espaces clos comme les maisons, il peut s'accumuler à des concentrations dangereuses. Des niveaux élevés de radon peuvent être un risque pour la santé de vous et de votre famille.

QUELS SONT LES EFFETS DU RADON SUR LA SANTÉ?

Lorsque du radon est inhalé dans les poumons, il se désintègre en particules radioactives qui émettent de petites salves d'énergie. Cette énergie est absorbée par le tissu pulmonaire à proximité, ce qui endommage les cellules pulmonaires. Lorsque les cellules sont endommagées, elles peuvent mener à un cancer quand elles se reproduisent.

L'exposition au radon constitue la première cause de cancer du poumon chez les non-fumeurs. L'exposition à des concentrations élevées de radon dans l'air intérieur accroît le risque de cancer du poumon. Le risque de cancer dépend de la concentration de radon et du temps d'exposition d'une personne à ces concentrations.

L'exposition au radon et au tabagisme ensemble peut accroître considérablement le risque de cancer du poumon. Par exemple, si vous fumez toute votre vie, votre risque de développer un cancer du poumon est de 1 sur 10. Lorsqu'on ajoute une exposition de longue durée à un niveau élevé de radon, votre risque passe à 1 sur 3. Chez les non-fumeurs, le risque de cancer du poumon à vie pour le même niveau élevé de radon est de 1 sur 20.

COMMENT LE RADON S'INTRODUIT-IL DANS MA MAISON?

Le radon se déplace dans le sol et s'échappe à l'extérieur ou dans les bâtiments.

Le radon peut pénétrer dans une maison par n'importe quelle ouverture en contact avec le sol : fissures dans les murs de fondation et les dalles de plancher, joints de construction, ouvertures autour des branchements et des poteaux de soutien, châssis, siphons de sol, puisards ou cavités à l'intérieur des murs.

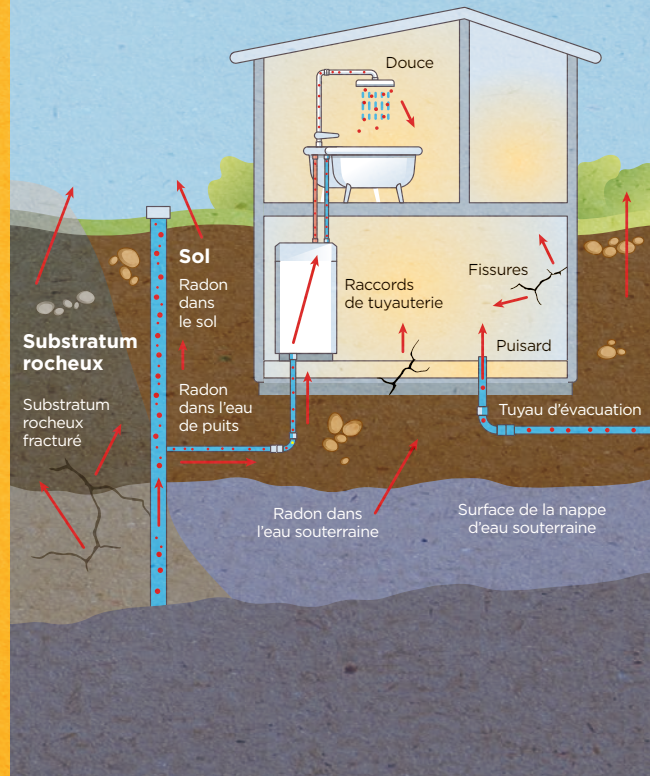
QUELLES SONT LES CONCENTRATIONS DE RADON AU CANADA?

Toutes les maisons canadiennes contiennent du radon.

Les concentrations diffèrent énormément à travers le pays, mais elles sont généralement plus élevées dans les régions où il y a une grande quantité d'uranium dans la roche sous-jacente et le sol.

Les concentrations de radon varient d'une maison à l'autre, même si elles sont semblables et attenantes. **Peu importe l'âge, le type de construction ou l'emplacement de votre maison, la seule façon de connaître la concentration de radon dans votre maison est d'effectuer un test.**

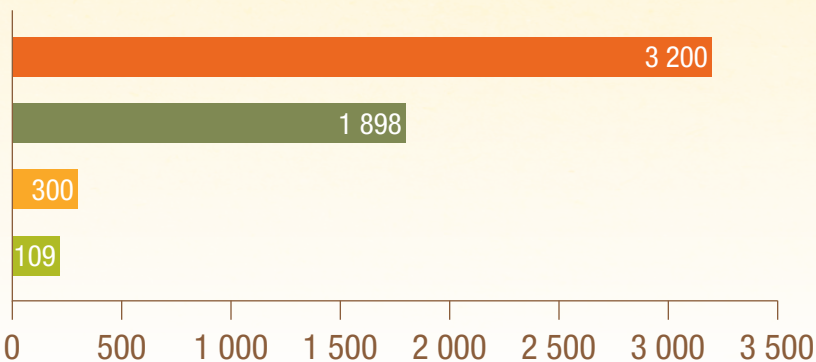
COMMENT LE RADON S'INTRODUIT-IL DANS MA MAISON?



QUELLE EST LA LIGNE DIRECTRICE CANADIENNE EN VIGUEUR SUR LE RADON DANS L'AIR INTÉRIEUR?

La ligne directrice canadienne sur le radon dans l'air intérieur est de 200 becquerels par mètre cube (Bq/m³) pour les habitations. Un becquerel est une unité qui mesure l'émission de radiation par seconde. La concentration de radon dans une habitation ne doit pas être supérieure à la ligne directrice. Tandis que le risque pour la santé d'une exposition au radon inférieure à la ligne directrice canadienne est faible, aucune concentration n'est sans danger. Il revient aux propriétaires de décider du niveau d'exposition au radon qu'ils sont prêts à accepter.

Le tableau ci-dessous compare le risque de mourir d'un cancer du poumon provoqué par le radon à d'autres risques mieux connus tels que les accidents d'automobile, le monoxyde de carbone et les incendies. Le risque de cancer du poumon découlant d'une exposition au radon est important, mais évitable. La seule façon de connaître la concentration de radon est de faire un test et, si l'on détecte des concentrations élevées, de prendre des mesures visant à les réduire.



DÉCÈS ANNUELS AU CANADA

- Nombre de décès de cancer du poumon provoqué par le radon
- Nombre de décès lors d'un accident d'automobile¹
- Nombre de décès en raison du monoxyde de carbone²
- Nombre de décès lors d'un incendie de maison³

RÉFÉRENCES :

- ¹ www.tc.gc.ca/fr/services/routier/publications/statistiques-collisions-route-canada-2016.html
- ² www.injuryresearch.bc.ca/wp-content/uploads/2017/10/Carbon-Monoxide-Oct-2017-Final-UFV.pdf (en anglais seulement)
- ³ www150.statcan.gc.ca/t1/tbl1/fr/tv.action?pid=3510019501&request_locale=fr

COMMENT PUIS-JE SOUMETTRE MA MAISON À UN TEST DE RADON?

Il existe deux façons de mesurer la concentration de radon dans une maison : se procurer une trousse de mesure du radon à faire soi-même ou embaucher un professionnel en mesure du radon. Si vous choisissez d'acheter une trousse de mesure du radon, vous devrez suivre les instructions de près.

Si vous choisissez d'embaucher un fournisseur de services pour effectuer la mesure du radon dans votre maison, veuillez vous assurer qu'il soit certifié et qu'il effectuera une mesure à long terme pendant au moins trois mois.

OÙ PUIS-JE ME PROCURER UN APPAREIL DE MESURE DU RADON?

On peut acheter des trousse de mesure du radon au téléphone, sur Internet ou chez un détaillant en matière de rénovation. La trousse de mesure du radon comprend des instructions sur la mise en place du test et son expédition au laboratoire aux fins d'analyse une fois la période de mesure terminée. Le coût du test varie entre 30 \$ et 60 \$. Pour plus d'information sur la mesure du radon visitez :

www.occupetoiduradon.ca

À QUEL ENDROIT DE LA MAISON DOIS-JE EFFECTUER LE TEST?

Afin de produire une estimation réaliste de l'exposition au radon de votre famille, les mesures doivent être prises dans l'aire occupée du plus bas niveau de la maison, soit le niveau le plus bas où une personne passe plus de quatre heures par jour. Pour certains, il s'agit d'un sous-sol muni d'une salle de jeux et pour d'autres, du rez-de-chaussée. Il est inutile d'effectuer un test dans un sous-sol où vous ne descendez qu'une fois par semaine pour faire la lessive, et ce, puisque votre temps d'exposition n'est pas assez long pour entraîner des effets sur la santé.

DES CONCENTRATIONS ÉLEVÉES DE RADON PEUVENT-ELLES INFLUER SUR LA VALEUR MARCHANDE DE MA MAISON?

N'oubliez pas que toutes les maisons contiennent du radon. Lorsqu'on détecte une concentration élevée de radon, on peut l'atténuer avec succès à un coût généralement faible par rapport à la valeur de la maison. Lorsqu'un niveau élevé de radon est trouvé, le fait de régler ce problème peut protéger la valeur de votre maison.



COMMENT PUIS-JE RÉDUIRE LA QUANTITÉ DE RADON DANS MA MAISON?

Si le résultat de votre test de radon est supérieur à la ligne directrice de 200 Bq/m³, vous devez adopter des mesures pour réduire la concentration dans votre maison. Les techniques visant à baisser les concentrations de radon sont efficaces et peuvent sauver des vies. Santé Canada recommande d'embaucher un professionnel en atténuation agréé en vertu du Programme national de compétence sur le radon au Canada (PNCR-C) pour vous aider à trouver la meilleure façon de réduire la concentration de radon dans votre maison.

La méthode de réduction du radon la plus courante est la dépressurisation sous le sol. Ce système fonctionne en aspirant l'air (et le radon) sous les fondations d'une maison et en l'évacuant à l'extérieur. En général, l'installation de ce système se compose d'un tuyau installé dans le plancher de la fondation et raccordé à un mur extérieur ou à la ligne de toit. Un petit ventilateur est fixé au tuyau – il extrait le radon du dessous de la maison vers l'extérieur avant qu'il n'entre dans la maison.

Pour trouver un professionnel en atténuation agréé, visitez www.c-nrpp.ca/fr/ ou composer le 1 855-722-6777.

À COMBIEN S'ÉLÈVERONT LES FRAIS DE RÉDUCTION DU RADON DANS MA MAISON?

Les frais de réduction du radon dépendent de la taille et de la conception de la maison, ainsi que des travaux nécessaires. En général, ces coûts vont de 2 000 \$ à 4 000 \$.

OÙ PUIS-JE EN APPRENDRE DAVANTAGE?

Veuillez visiter canada.ca/le-radon ou composer le **1-833-723-6600**, **ATS - 1-800-465-7735** pour de plus amples renseignements sur le radon.

© Sa Majesté le Roi du Chef du Canada, représenté par le ministre de la Santé, 2024

IMPRIMÉ Cat. : H129-100/2024F ISBN : 978-0-660-68827-5 Pub. : 230584
PDF Cat. : H129-100/2024F-PDF ISBN : 978-0-660-68826-8