



Santé
Canada

Health
Canada

Étiquetage nutritionnel — Répertoire des spécifications des symboles nutritionnels

Santé Canada est le ministère fédéral responsable d'aider les Canadiennes et les Canadiens à maintenir et à améliorer leur état de santé. Santé Canada s'est engagé à améliorer la vie de tous les Canadiens et à faire du Canada l'un des pays où les gens sont le plus en santé au monde, comme en témoignent la longévité, les habitudes de vie et l'utilisation efficace du système public de soins de santé.

Also available in English under the title:
Nutrition Labelling — Directory of Nutrition Symbol Specifications

Pour obtenir plus d'information, veuillez communiquer avec :

Santé Canada
Indice de l'adresse 0900C2
Ottawa (Ontario) K1A 0K9
Tél. : 613-957-2991
Sans frais : 1-866-225-0709
Télec. : 613-941-5366
ATS : 1-800-465-7735
Courriel : publications-publications@hc-sc.gc.ca

© Sa Majesté la Reine du chef du Canada, représentée par le ministre de la Santé, 2024

Date de publication : juillet 2024

La présente publication peut être reproduite sans autorisation pour usage personnel ou interne seulement, dans la mesure où la source est indiquée en entier.

Cat. : H164-254/2024F-PDF
ISBN : 978-0-660-71554-4
Pub. : 240086

Table des matières

Diagrammes de référence 4

TABLEAU 1

Modèle horizontal unilingue 5

TABLEAU 2

Modèle vertical unilingue..... 7

TABLEAU 3

Modèle horizontal bilingue 8

TABLEAU 4

Modèle vertical bilingue 10

Diagrammes de référence

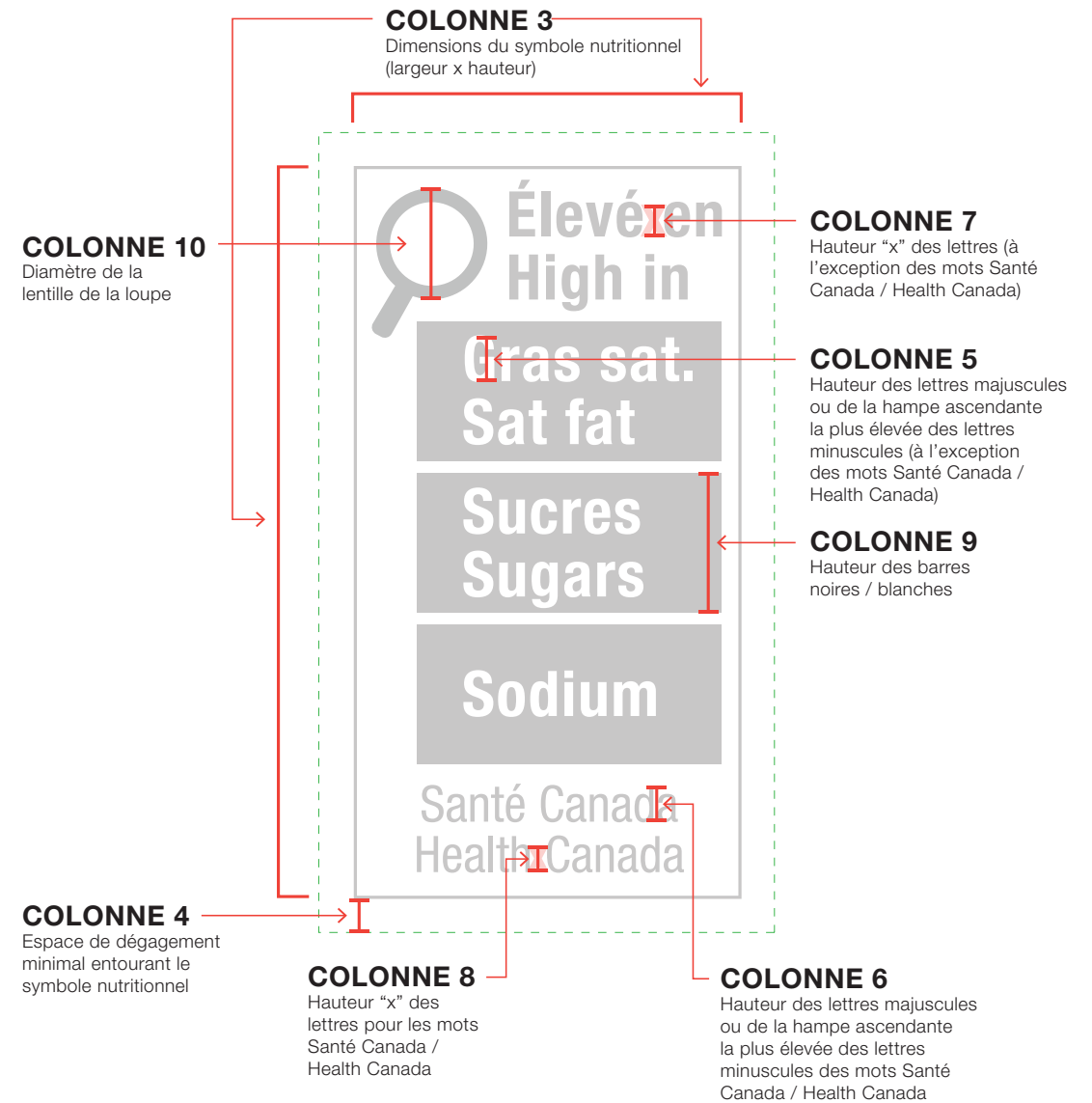
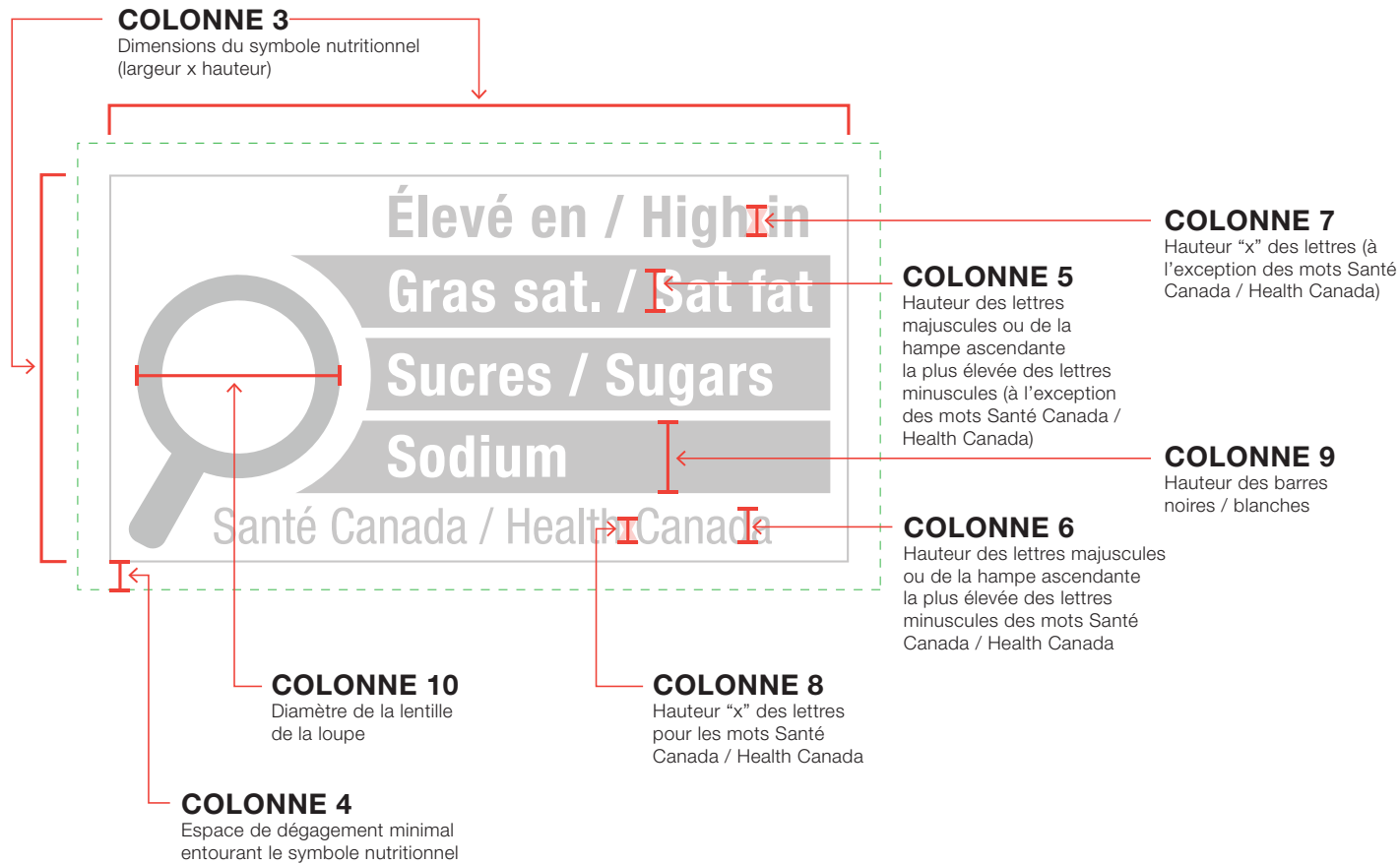


TABLEAU 1

Modèle horizontal unilingue

Article	COLONNE 1 Plage de la principale surface exposée	COLONNE 2 Symbole nutritionnel de l'annexe K.1 du <i>Règlement sur les aliments et drogues</i>	COLONNE 3 Dimensions du symbole nutritionnel (largeur x hauteur)	COLONNE 4 Espace de dégagement minimal entourant le symbole nutritionnel ^a	COLONNE 5 Hauteur des lettres majuscules ou de la hampe ascendante la plus élevée des lettres minuscules (à l'exception des mots Santé Canada / Health Canada)	COLONNE 6 Hauteur des lettres majuscules ou de la hampe ascendante la plus élevée des lettres minuscules des mots Santé Canada / Health Canada	COLONNE 7 Hauteur "x" des lettres (à l'exception des mots Santé Canada / Health Canada)	COLONNE 8 Hauteur "x" des lettres pour les mots Santé Canada / Health Canada	COLONNE 9 Hauteur des barres noires / blanches	COLONNE 10 Diamètre de la lentille de la loupe
1	> 600 cm ²	1(FH) et 1(AH) 2(FH) et 2(AH) 3(FH) et 3(AH) 4(FH) et 4(AH) 5(FH) et 5(AH) 6(FH) et 6(AH) 7(FH) et 7(AH)	4,42 cm x 3,30 cm	2,7 mm	3,5 mm	3,0 mm	2,7 mm	2,3 mm	6,2 mm	17,3 mm
2	> 450 cm ² à ≤ 600 cm ²	1(FH) et 1(AH) 2(FH) et 2(AH) 3(FH) et 3(AH) 4(FH) et 4(AH) 5(FH) et 5(AH) 6(FH) et 6(AH) 7(FH) et 7(AH)	3,79 cm x 2,83 cm	2,3 mm	3,0 mm	2,5 mm	2,3 mm	1,9 mm	5,3 mm	14,8 mm
3	> 250 cm ² à ≤ 450 cm ²	1(FH) et 1(AH) 2(FH) et 2(AH) 3(FH) et 3(AH) 4(FH) et 4(AH) 5(FH) et 5(AH) 6(FH) et 6(AH) 7(FH) et 7(AH)	3,10 cm x 2,36 cm	1,9 mm	2,5 mm	2,0 mm	1,9 mm	1,5 mm	4,3 mm	12,1 mm
4	> 100 cm ² à ≤ 250 cm ²	1(FH) et 1(AH) 2(FH) et 2(AH) 3(FH) et 3(AH) 4(FH) et 4(AH) 5(FH) et 5(AH) 6(FH) et 6(AH) 7(FH) et 7(AH)	2,50 cm x 1,89 cm	1,5 mm	2,0 mm	1,8 mm	1,5 mm	1,3 mm	3,5 mm	9,8 mm

FH : Français horizontal
AH : Anglais horizontal

^a L'espace de dégagement minimal entre un symbole nutritionnel et un identifiant des aliments supplémentés avec mise en garde, ou entre des symboles nutritionnels contigus peut être de 0 mm.

Article	COLONNE 1 Plage de la principale surface exposée	COLONNE 2 Symbole nutritionnel de l'annexe K.1 du <i>Règlement sur les aliments et drogues</i>	COLONNE 3 Dimensions du symbole nutritionnel (largeur x hauteur)	COLONNE 4 Espace de dégagement minimal entourant le symbole nutritionnel ^a	COLONNE 5 Hauteur des lettres majuscules ou de la hampe ascendante la plus élevée des lettres minuscules (à l'exception des mots Santé Canada / Health Canada)	COLONNE 6 Hauteur des lettres majuscules ou de la hampe ascendante la plus élevée des lettres minuscules des mots Santé Canada / Health Canada	COLONNE 7 Hauteur "x" des lettres (à l'exception des mots Santé Canada / Health Canada)	COLONNE 8 Hauteur "x" des lettres pour les mots Santé Canada / Health Canada	COLONNE 9 Hauteur des barres noires / blanches	COLONNE 10 Diamètre de la lentille de la loupe
5	> 30 cm ² à ≤ 100 cm ²	1(FH) et 1(AH) 2(FH) et 2(AH) 3(FH) et 3(AH) 4(FH) et 4(AH) 5(FH) et 5(AH) 6(FH) et 6(AH) 7(FH) et 7(AH)	1,87 cm x 1,42 cm	1,1 mm	1,5 mm	1,5 mm	1,1 mm	1,1 mm	2,6 mm	7,3 mm
6	≤ 30 cm ²	1(FH) et 1(AH)	1,87 cm x 1,42 cm	1,1 mm	1,5 mm	1,5 mm	1,1 mm	1,1 mm	2,6 mm	7,3 mm
		8(FH) et 8(AH) 9(FH) et 9(AH) 10(FH) et 10(AH)	1,37 cm x 1,20 cm	1,1 mm	1,5 mm	1,5 mm	1,1 mm	1,1 mm	2,6 mm	2,9 mm
		11(FH) et 11(AH) 12(FH) et 12(AH) 13(FH) et 13(AH)	1,37 cm x 0,85 cm	1,1 mm	1,5 mm	1,5 mm	1,1 mm	1,1 mm	2,6 mm	2,9 mm

FH : Français horizontal
AH : Anglais horizontal

^a L'espace de dégagement minimal entre un symbole nutritionnel et un identifiant des aliments supplémentés avec mise en garde, ou entre des symboles nutritionnels contigus peut être de 0 mm.

TABLEAU 2

Modèle vertical unilingue

Article	COLONNE 1 Plage de la principale surface exposée	COLONNE 2 Symbole nutritionnel de l'annexe K.1 du <i>Règlement sur les aliments et drogues</i>	COLONNE 3 Dimensions du symbole nutritionnel (largeur x hauteur)	COLONNE 4 Espace de dégagement minimal entourant le symbole nutritionnel ^a	COLONNE 5 Hauteur des lettres majuscules ou de la hampe ascendante la plus élevée des lettres minuscules (à l'exception des mots Santé Canada / Health Canada)	COLONNE 6 Hauteur des lettres majuscules ou de la hampe ascendante la plus élevée des lettres minuscules des mots Santé Canada / Health Canada	COLONNE 7 Hauteur "x" des lettres (à l'exception des mots Santé Canada / Health Canada)	COLONNE 8 Hauteur "x" des lettres pour les mots Santé Canada / Health Canada	COLONNE 9 Hauteur des barres noires / blanches	COLONNE 10 Diamètre de la lentille de la loupe
3	> 250 cm ² à ≤ 450 cm ²	1(FV) et 1(AV) 2(FV) et 2(AV) 3(FV) et 3(AV) 4(FV) et 4(AV) 5(FV) et 5(AV) 6(FV) et 6(AV) 7(FV) et 7(AV)	2,17 cm x 2,75 cm	1,9 mm	2,5 mm	2,0 mm	1,9 mm	1,5 mm	4,4 mm	6,2 mm
4	> 100 cm ² à ≤ 250 cm ²	1(FV) et 1(AV) 2(FV) et 2(AV) 3(FV) et 3(AV) 4(FV) et 4(AV) 5(FV) et 5(AV) 6(FV) et 6(AV) 7(FV) et 7(AV)	1,75 cm x 2,19 cm	1,5 mm	2,0 mm	1,8 mm	1,5 mm	1,3 mm	3,5 mm	5,0 mm
5	> 30 cm ² à ≤ 100 cm ²	1(FV) et 1(AV) 2(FV) et 2(AV) 3(FV) et 3(AV) 4(FV) et 4(AV) 5(FV) et 5(AV) 6(FV) et 6(AV) 7(FV) et 7(AV)	1,37 cm x 1,80 cm	1,1 mm	1,5 mm	1,5 mm	1,1 mm	1,1 mm	2,9 mm	3,9 mm
6	≤ 30 cm ²	1(FV) et 1(AV)	1,37 cm x 1,80 cm	1,1 mm	1,5 mm	1,5 mm	1,1 mm	1,1 mm	2,9 mm	3,9 mm
		8(FV) et 8(AV) 9(FV) et 9(AV) 10(FV) et 10(AV)	1,37 cm x 1,40 cm	1,1 mm	1,5 mm	1,5 mm	1,1 mm	1,1 mm	2,9 mm	3,3 mm
		11(FV) et 11(AV) 12(FV) et 12(AV) 13(FV) et 13(AV)	1,37 cm x 0,85 cm	1,1 mm	1,5 mm	1,5 mm	1,1 mm	1,1 mm	2,9 mm	2,9 mm

FH : Français vertical
AH : Anglais vertical

^a L'espace de dégagement minimal entre un symbole nutritionnel et un identifiant des aliments supplémentés avec mise en garde, ou entre des symboles nutritionnels contigus peut être de 0 mm.

TABLEAU 3

Modèle horizontal bilingue

Article	COLONNE 1 Plage de la principale surface exposée	COLONNE 2 Symbole nutritionnel de l'annexe K.1 du <i>Règlement sur les aliments et drogues</i>	COLONNE 3 Dimensions du symbole nutritionnel (largeur x hauteur)	COLONNE 4 Espace de dégagement minimal entourant le symbole nutritionnel ^a	COLONNE 5 Hauteur des lettres majuscules ou de la hampe ascendante la plus élevée des lettres minuscules (à l'exception des mots Santé Canada / Health Canada)	COLONNE 6 Hauteur des lettres majuscules ou de la hampe ascendante la plus élevée des lettres minuscules des mots Santé Canada / Health Canada	COLONNE 7 Hauteur "x" des lettres (à l'exception des mots Santé Canada / Health Canada)	COLONNE 8 Hauteur "x" des lettres pour les mots Santé Canada / Health Canada	COLONNE 9 Hauteur des barres noires / blanches	COLONNE 10 Diamètre de la lentille de la loupe
1	> 600 cm ²	1(HB) 2(HB) 3(HB) 4(HB) 5(HB) 6(HB) 7(HB)	6,29 cm x 3,30 cm	2,7 mm	3,5 mm	3,0 mm	2,7 mm	2,3 mm	6,2 mm	17,3 mm
2	> 450 cm ² à ≤ 600 cm ²	1(HB) 2(HB) 3(HB) 4(HB) 5(HB) 6(HB) 7(HB)	5,40 cm x 2,83 cm	2,3 mm	3,0 mm	2,5 mm	2,3 mm	1,9 mm	5,3 mm	14,8 mm
3	> 250 cm ² à ≤ 450 cm ²	1(HB) 2(HB) 3(HB) 4(HB) 5(HB) 6(HB) 7(HB)	4,50 cm x 2,36 cm	1,9 mm	2,5 mm	2,0 mm	1,9 mm	1,5 mm	4,3 mm	12,4 mm
4	> 100 cm ² à ≤ 250 cm ²	1(HB) 2(HB) 3(HB) 4(HB) 5(HB) 6(HB) 7(HB)	3,60 cm x 1,89 cm	1,5 mm	2,0 mm	1,8 mm	1,5 mm	1,3 mm	3,5 mm	9,9 mm

HB : Horizontal bilingue

^a L'espace de dégagement minimal entre un symbole nutritionnel et un identifiant des aliments supplémentés avec mise en garde, ou entre des symboles nutritionnels contigus peut être de 0 mm.

Article	COLONNE 1 Plage de la principale surface exposée	COLONNE 2 Symbole nutritionnel de l'annexe K.1 du <i>Règlement sur les aliments et drogues</i>	COLONNE 3 Dimensions du symbole nutritionnel (largeur x hauteur)	COLONNE 4 Espace de dégagement minimal entourant le symbole nutritionnel ^a	COLONNE 5 Hauteur des lettres majuscules ou de la hampe ascendante la plus élevée des lettres minuscules (à l'exception des mots Santé Canada / Health Canada)	COLONNE 6 Hauteur des lettres majuscules ou de la hampe ascendante la plus élevée des lettres minuscules des mots Santé Canada / Health Canada	COLONNE 7 Hauteur "x" des lettres (à l'exception des mots Santé Canada / Health Canada)	COLONNE 8 Hauteur "x" des lettres pour les mots Santé Canada / Health Canada	COLONNE 9 Hauteur des barres noires / blanches	COLONNE 10 Diamètre de la lentille de la loupe
5	> 30 cm ² à ≤ 100 cm ²	1(HB) 2(HB) 3(HB) 4(HB) 5(HB) 6(HB) 7(HB)	2,80 cm x 1,42 cm	1,1 mm	1,5 mm	1,5 mm	1,1 mm	1,1 mm	2,6 mm	7,4 mm
6	≤ 30 cm ²	1(HB)	2,80 cm x 1,42 cm	1,1 mm	1,5 mm	1,5 mm	1,1 mm	1,1 mm	2,6 mm	7,4 mm
		8(HB) 9(HB) 10(HB)	2,50 cm x 1,20 cm	1,1 mm	1,5 mm	1,5 mm	1,1 mm	1,1 mm	2,6 mm	4,2 mm
		11(HB) 12(HB) 13(HB)	2,50 cm x 0,85 cm	1,1 mm	1,5 mm	1,5 mm	1,1 mm	1,1 mm	2,6 mm	3,9 mm

HB : Horizontal bilingue

^a L'espace de dégagement minimal entre un symbole nutritionnel et un identifiant des aliments supplémentés avec mise en garde, ou entre des symboles nutritionnels contigus peut être de 0 mm.

TABLEAU 4

Modèle vertical bilingue

Article	COLONNE 1 Plage de la principale surface exposée	COLONNE 2 Symbole nutritionnel de l'annexe K.1 du <i>Règlement sur les aliments et drogues</i>	COLONNE 3 Dimensions du symbole nutritionnel (largeur x hauteur)	COLONNE 4 Espace de dégagement minimal entourant le symbole nutritionnel ^a	COLONNE 5 Hauteur des lettres majuscules ou de la hampe ascendante la plus élevée des lettres minuscules (à l'exception des mots Santé Canada / Health Canada)	COLONNE 6 Hauteur des lettres majuscules ou de la hampe ascendante la plus élevée des lettres minuscules des mots Santé Canada / Health Canada	COLONNE 7 Hauteur "x" des lettres (à l'exception des mots Santé Canada / Health Canada)	COLONNE 8 Hauteur "x" des lettres pour les mots Santé Canada / Health Canada	COLONNE 9 Hauteur des barres noires / blanches	COLONNE 10 Diamètre de la lentille de la loupe
3	> 250 cm ² à ≤ 450 cm ²	1(VB) 2(VB) 3(VB) 4(VB) 5(VB) 6(VB) 7(VB)	2,17 cm x 4,10 cm	1,9 mm	2,5 mm	2,0 mm	1,9 mm	1,5 mm	7,8 mm	6,2 mm
4	> 100 cm ² à ≤ 250 cm ²	1(VB) 2(VB) 3(VB) 4(VB) 5(VB) 6(VB) 7(VB)	1,75 cm x 3,31 cm	1,5 mm	2,0 mm	1,8 mm	1,5 mm	1,3 mm	6,3 mm	5,0 mm
5	> 30 cm ² à ≤ 100 cm ²	1(VB) 2(VB) 3(VB) 4(VB) 5(VB) 6(VB) 7(VB)	1,37 cm x 2,60 cm	1,1 mm	1,5 mm	1,5 mm	1,1 mm	1,1 mm	4,9 mm	3,9 mm
6	≤ 30 cm ²	1(VB)	1,37 cm x 2,60 cm	1,1 mm	1,5 mm	1,5 mm	1,1 mm	1,1 mm	4,9 mm	3,9 mm
		8(VB) 9(VB) 10(VB)	1,37 cm x 2,05 cm	1,1 mm	1,5 mm	1,5 mm	1,1 mm	1,1 mm	4,9 mm	3,3 mm
		11(VB) 12(VB) 13(VB)	1,37 cm x 1,50 cm	1,1 mm	1,5 mm	1,5 mm	1,1 mm	1,1 mm	4,9 mm	3,3 mm

VB : Vertical bilingue

^a L'espace de dégagement minimal entre un symbole nutritionnel et un identifiant des aliments supplémentés avec mise en garde, ou entre des symboles nutritionnels contigus peut être de 0 mm.