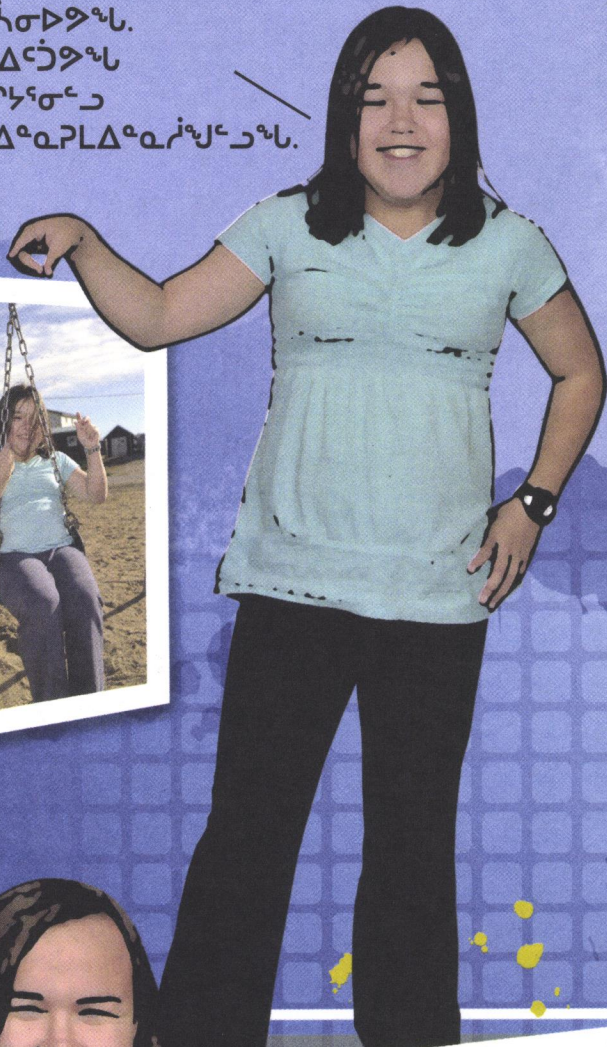
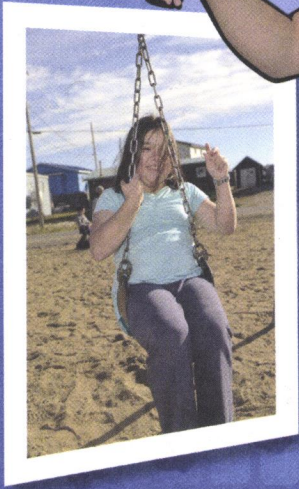


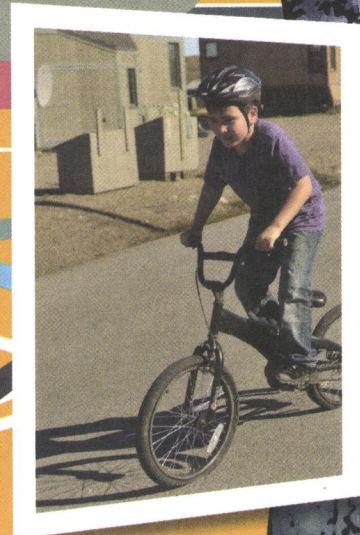
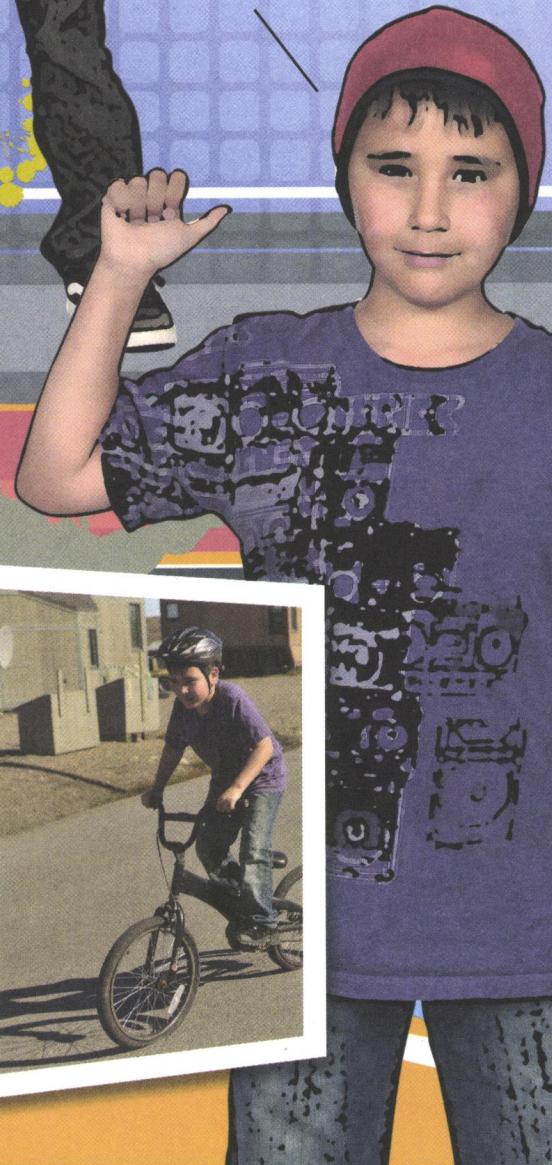
Ի՞նչ, ի՞նչ օրեր
 Երբ Երբ Երբ
 Երբ Երբ Երբ
 Երբ Երբ Երբ



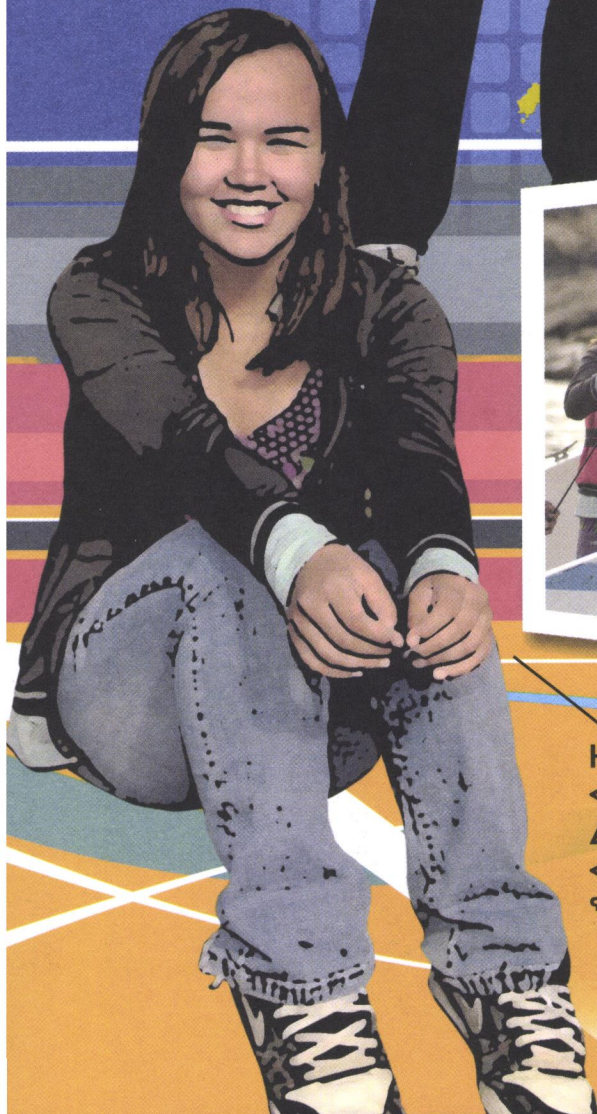
Ի՞նչ, Երբ Երբ
 Երբ Երբ Երբ
 Երբ Երբ Երբ
 Երբ Երբ Երբ



Ի՞նչ, Երբ Երբ
 Երբ Երբ Երբ
 Երբ Երբ Երբ
 Երբ Երբ Երբ



Ի՞նչ, Երբ Երբ
 Երբ Երբ Երբ
 Երբ Երբ Երբ
 Երբ Երբ Երբ



ለጥናት

ገጽ ፩ ለጥናት ለሥራ ለጥናት ለሥራ
 ገጽ ፩ ለጥናት ለሥራ ለጥናት ለሥራ
 ገጽ ፩ ለጥናት ለሥራ ለጥናት ለሥራ

ገጽ
 ገጽ
 ገጽ
 ገጽ
 ገጽ



Travaux publics et
 Services gouvernementaux
 Canada

Public Works and
 Government Services
 Canada

Prix / Price

L' exemplaire / Per copy	L' abonnement / Per subscription (si nouveau / if new)
Disponible par commande permanente (EGC)	Available by standing order (CGP)

Quantités PSD / DSP Quantities

60

Avis à la section de catalogage	Notice to the Cataloguing Section
------------------------------------	--------------------------------------

Objet: № de catalogue / Re: Catalogue No.

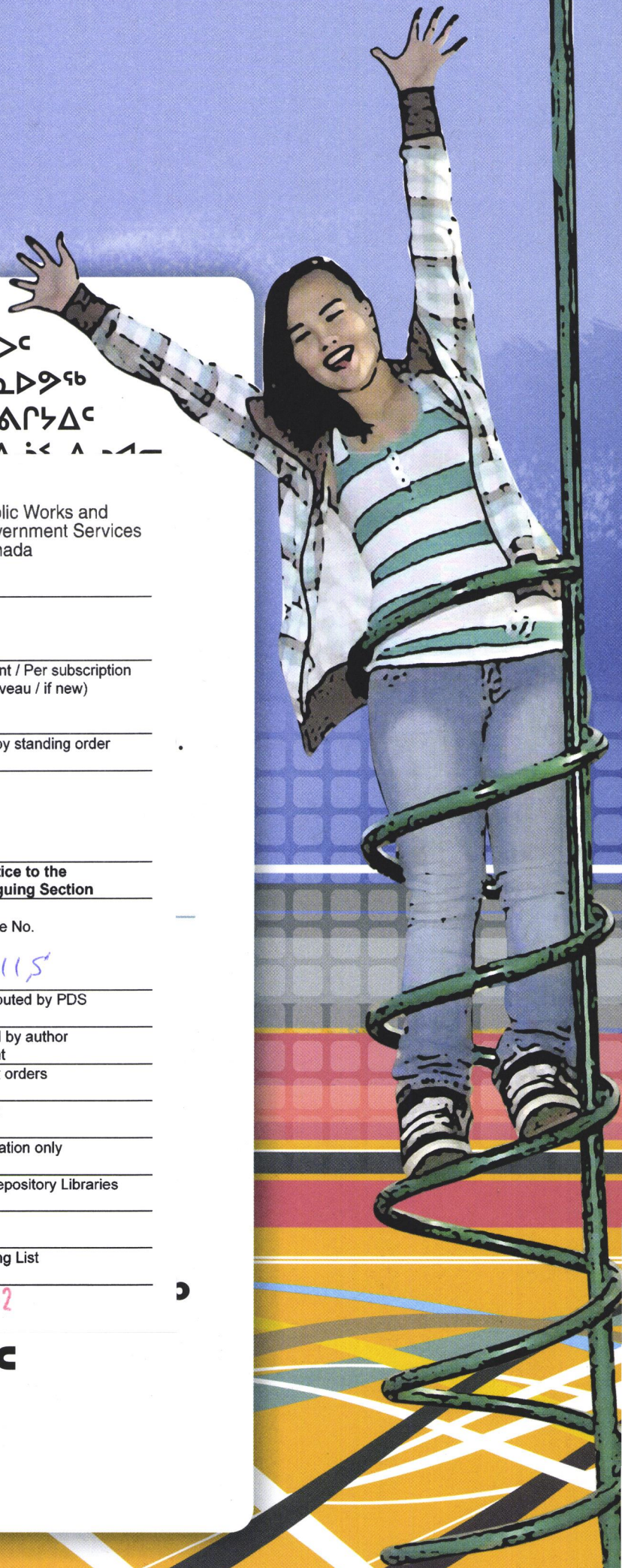
H34-218/7-20115

Ouvrage distribué par ÉSD	Item distributed by PDS
Distribué par le ministère auteur	<input checked="" type="checkbox"/> Distributed by author department
Commandes à l'aide de cases à cocher	Check box orders
Liste d'envoi	Mailing list
Publication affichée à titre de référence seulement	For information only
Pour les bibliothèques de dépôt universel seulement	<input checked="" type="checkbox"/> For Full Depository Libraries only
Réimpression	Reprint
Nouvelle liste d'envoi	New Mailing List

SHIPPED APR 1 2 2012

ከገጽ ለጥናት ለሥራ

ገጽ



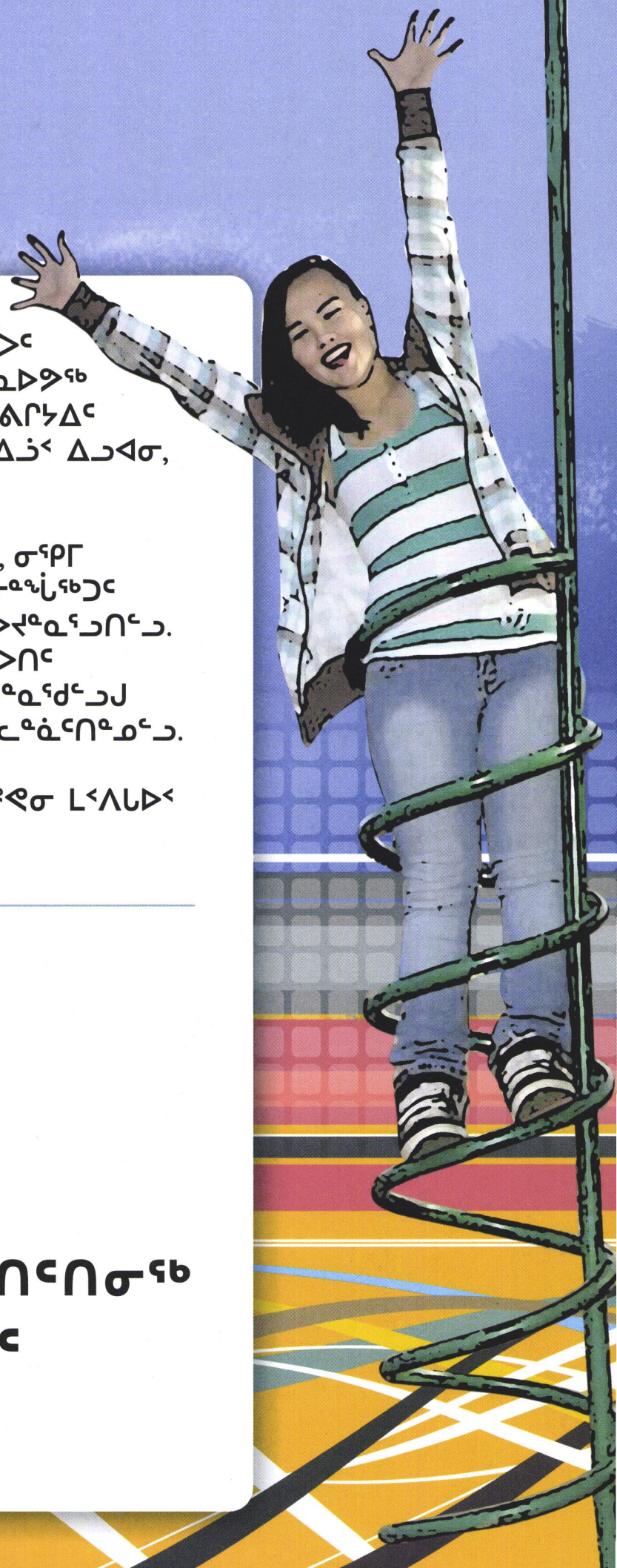
ለጥላቻ

ላዊን ልገሊዮንጋራናልጊሮ ልገሊዮን
 ገረገጦ፣ ጥላቻ ላዊን ጥላቻ ጥላቻ
 ልገሊዮን፣ ልገሊዮን፣ ልገሊዮን
 ልገሊዮን ላዊን ላዊን፣ ልገሊዮን፣
 ገረገጦ ላዊን ላዊን ላዊን!

ልገሊዮን ጥላቻ ላዊን ላዊን፣ ላዊን
 ላዊን ላዊን ላዊን ላዊን ላዊን
 ላዊን ላዊን ላዊን ላዊን ላዊን
 ላዊን ላዊን ላዊን ላዊን ላዊን
 ላዊን ላዊን ላዊን ላዊን ላዊን

ጥላቻ ላዊን ላዊን ላዊን ላዊን ላዊን
 ላዊን ላዊን ላዊን ላዊን ላዊን

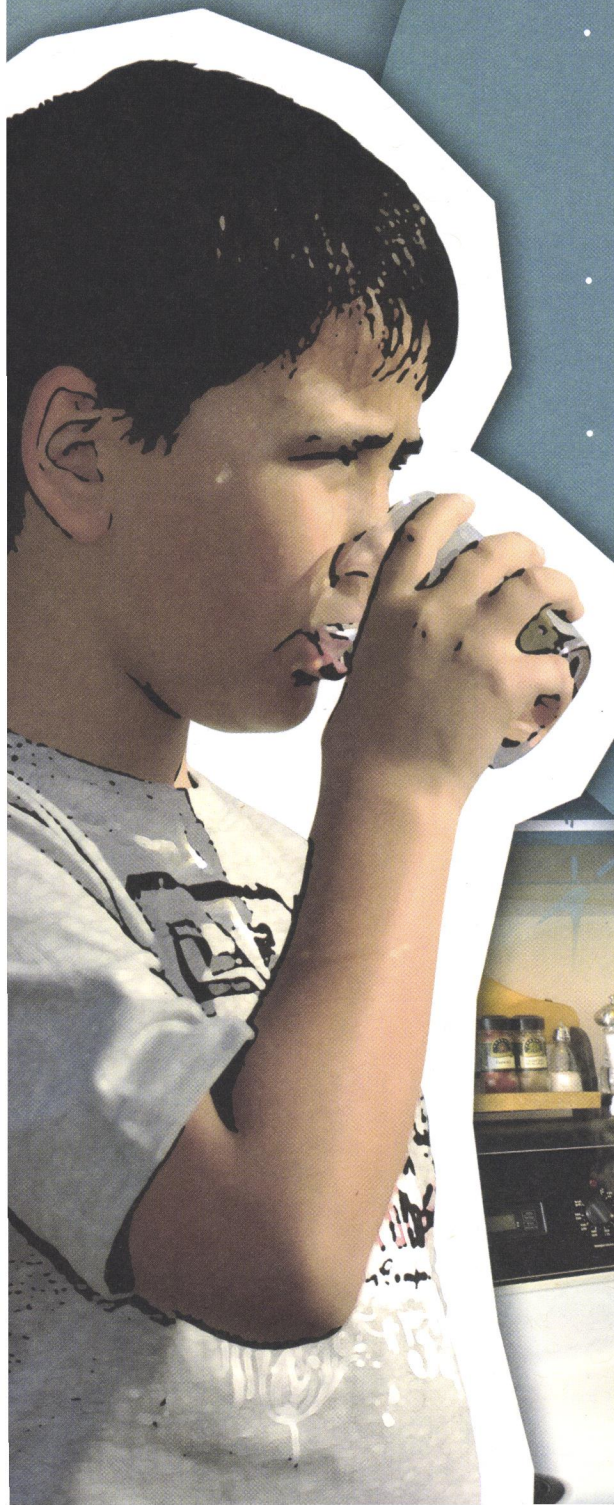
- ጥላቻ
- ልገሊዮን ላዊን ላዊን ላዊን ላዊን ላዊን
- ልገሊዮን
- ጥላቻ
- ልገሊዮን ላዊን ላዊን ላዊን ላዊን ላዊን
- ልገሊዮን ላዊን ላዊን ላዊን ላዊን ላዊን
- ጥላቻ



ΔΓԳԵՉԳՈՒՆ

Վարչապետ ΔΓԳԵ Շրջանակներում և ընտանիքներում ստեղծված է միջավայր, որտեղ ΔΓԳԵ հավանությունները, ընտանիքներում և հասարակական կյանքում հարգվում են և ընդունվում են։

- Մեծ շնորհակալություններ ΔΓԳԵ Ունեցողներին, ընտանիքներին և հասարակական կյանքում ΔΓԳԵ հարգելու և հարգելի արարողություններ անցկացնելու համար։
- Մեծ շնորհակալություններ ընտանիքներին և հասարակական կյանքում ΔΓԳԵ հարգելու և հարգելի արարողություններ անցկացնելու համար։
- Մեծ շնորհակալություններ ընտանիքներին և հասարակական կյանքում ΔΓԳԵ հարգելու և հարգելի արարողություններ անցկացնելու համար։
- Մեծ շնորհակալություններ ընտանիքներին և հասարակական կյանքում ΔΓԳԵ հարգելու և հարգելի արարողություններ անցկացնելու համար։
- Մեծ շնորհակալություններ ընտանիքներին և հասարակական կյանքում ΔΓԳԵ հարգելու և հարգելի արարողություններ անցկացնելու համար։



▷ ፍፁም ገጽ ለፍፁም ገጽ

ፍጋጊ ለፍፁም ገጽ

(ፍፁም ገጽ: ለፍጋጊ ገጽ ለፍፁም ገጽ)

ጋጋጋ ለፍፁም ገጽ

(ፍፁም ገጽ: ለፍጋጊ ገጽ ለፍፁም ገጽ)

ጋጋጋ ለፍፁም ገጽ

(ፍፁም ገጽ: ለፍጋጊ ገጽ ለፍፁም ገጽ)

ጋጋጋ ለፍፁም ገጽ

(ፍፁም ገጽ: ለፍጋጊ ገጽ ለፍፁም ገጽ)

ጋጋጋ ለፍፁም ገጽ

(ፍፁም ገጽ: ለፍጋጊ ገጽ ለፍፁም ገጽ)

ጋጋጋ ለፍፁም ገጽ

(ፍፁም ገጽ: ለፍጋጊ ገጽ ለፍፁም ገጽ)

ጋጋጋ ለፍፁም ገጽ

(ፍፁም ገጽ: ለፍጋጊ ገጽ ለፍፁም ገጽ)

ጋጋጋ ለፍፁም ገጽ

(ፍፁም ገጽ: ለፍጋጊ ገጽ ለፍፁም ገጽ)

ጋጋጋ ለፍፁም ገጽ

(ፍፁም ገጽ: ለፍጋጊ ገጽ ለፍፁም ገጽ)

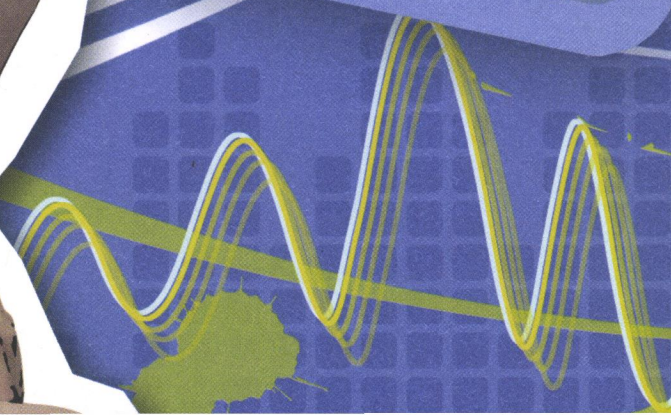
ጋጋጋ ለፍፁም ገጽ

(ፍፁም ገጽ: ለፍጋጊ ገጽ ለፍፁም ገጽ)



ԳԵՄ ԱՐԳԵՐՆԻՆԷ?

σΛ յիճՅԿՅԵՒ. σΛՂԵԵ յԻԳՄԻՐՇԻՆԵՒՐԾԸ
ՇԻԲԵԼԸ. յԻԳՄԵԼԻՆ ԿՇԵՐԻԸ
ԿԵԼՄԸ յԻԳՄԻՐՇԻՆԵՒՐՇԵՄԵՆՆԵՒ.
ԸՐԿՎԵՂՆՇՎԵՅԵՒ, σΛԻԺԻՆՇՎԵՅԵՒ
ՇԻԳԵՐԸԾԵՐՈՐԿԸՒՅԵՒԿՅԵՒ
ԿԵՇԵՒՇՎԵՅԵՒԿԸ.



ፍጹም ልዩ ልዩ ጥያቄዎች ለምን?

- በበጎ ጊዜ ለሌሎች ምኞት ለሚሰጡ ጥያቄዎች ላይ ማረጋገጥ ይቻላል።
- ለሌሎች ለማድረግ ለሚገቡ ጥያቄዎች ላይ ማረጋገጥ ይቻላል።
- ለሌሎች ለማድረግ ለሚገቡ ጥያቄዎች ላይ ማረጋገጥ ይቻላል።
- ለሌሎች ለማድረግ ለሚገቡ ጥያቄዎች ላይ ማረጋገጥ ይቻላል።
- ለሌሎች ለማድረግ ለሚገቡ ጥያቄዎች ላይ ማረጋገጥ ይቻላል።
- ለሌሎች ለማድረግ ለሚገቡ ጥያቄዎች ላይ ማረጋገጥ ይቻላል።
- ለሌሎች ለማድረግ ለሚገቡ ጥያቄዎች ላይ ማረጋገጥ ይቻላል።
- ለሌሎች ለማድረግ ለሚገቡ ጥያቄዎች ላይ ማረጋገጥ ይቻላል።
- ለሌሎች ለማድረግ ለሚገቡ ጥያቄዎች ላይ ማረጋገጥ ይቻላል።
- ለሌሎች ለማድረግ ለሚገቡ ጥያቄዎች ላይ ማረጋገጥ ይቻላል።

