

# INCAPACITÉS LIÉES À LA MÉMOIRE, 2022



En 2022, **4,9 %** des Canadiens et Canadiennes (soit près de **1,5 million** de personnes) de 15 ans et plus avaient une incapacité liée à la mémoire<sup>1</sup>.

Proportion de personnes au Canada ayant une incapacité liée à la mémoire, selon le groupe d'âge

**4,0 %**  
15 à 24 ans

**3,7 %**  
25 à 44 ans

**5,4 %**  
45 à 64 ans

**6,6 %**  
65 ans et plus

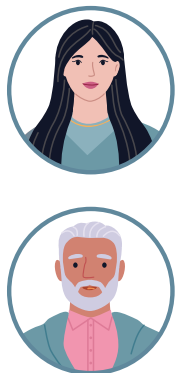
**45**

Âge moyen auquel les personnes ayant une incapacité liée à la mémoire commencent à se sentir **limitées** dans leurs activités

**98 %**

Pourcentage de personnes ayant une incapacité liée à la mémoire qui avaient aussi **au moins un autre type d'incapacité**

**Les femmes+ (5,5 %)** étaient plus susceptibles que **les hommes+ (4,3 %)** d'avoir une incapacité liée à la mémoire<sup>2</sup>.



Chez les personnes plus jeunes ayant une incapacité liée à la mémoire, **l'incapacité liée à la santé mentale** constitue le type d'incapacité concomitante le plus courant

**80 %**  
15 à 24 ans

**81 %**  
25 à 44 ans



Chez les personnes plus âgées ayant une incapacité liée à la mémoire, **l'incapacité liée à la douleur** constitue le type d'incapacité concomitante le plus courant

**81 %**  
45 à 64 ans

**75 %**  
65 ans et plus

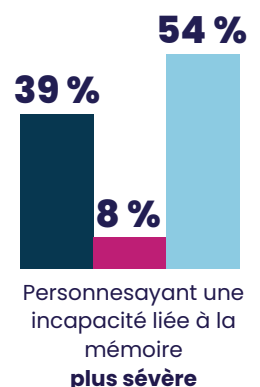
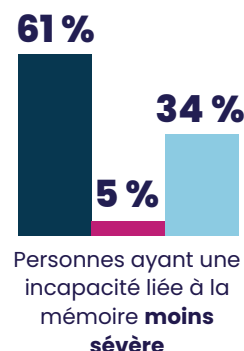
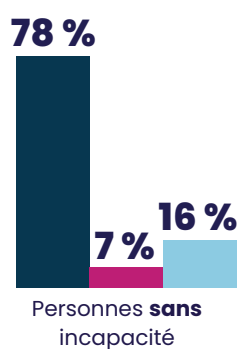


**70 %** des Canadiens et Canadiennes ayant une incapacité liée à la mémoire ont déclaré **un besoin insatisfait en matière de soutiens à l'incapacité**<sup>3</sup>



## Situation d'activité des personnes de 25 à 64 ans

■ En emploi ■ Sans emploi ■ Inactives



1. L'Enquête canadienne sur l'incapacité vise les Canadiens et Canadiennes de 15 ans et plus dont les activités sont limitées en raison d'un état ou d'un problème de santé à long terme.
2. La catégorie « femmes+ » comprend les femmes ainsi que certaines personnes non binaires, tandis que la catégorie « hommes+ » comprend les hommes ainsi que certaines personnes non binaires.
3. Les soutiens à l'incapacité comprennent les aides et les appareils (p. ex. une canne, une marchette, un logiciel spécialisé ou des éléments architecturaux comme des ouvertures de porte plus larges et des rampes), ainsi que l'accès aux services de soins de santé (p. ex. counselling, physiothérapie).

Source : Statistique Canada, Enquête canadienne sur l'incapacité, 2022.

© Sa Majesté le Roi du chef du Canada, représenté par le ministre de l'Industrie, 2024

Numéro au catalogue : 11-627-M | ISBN : 978-0-660-73811-6