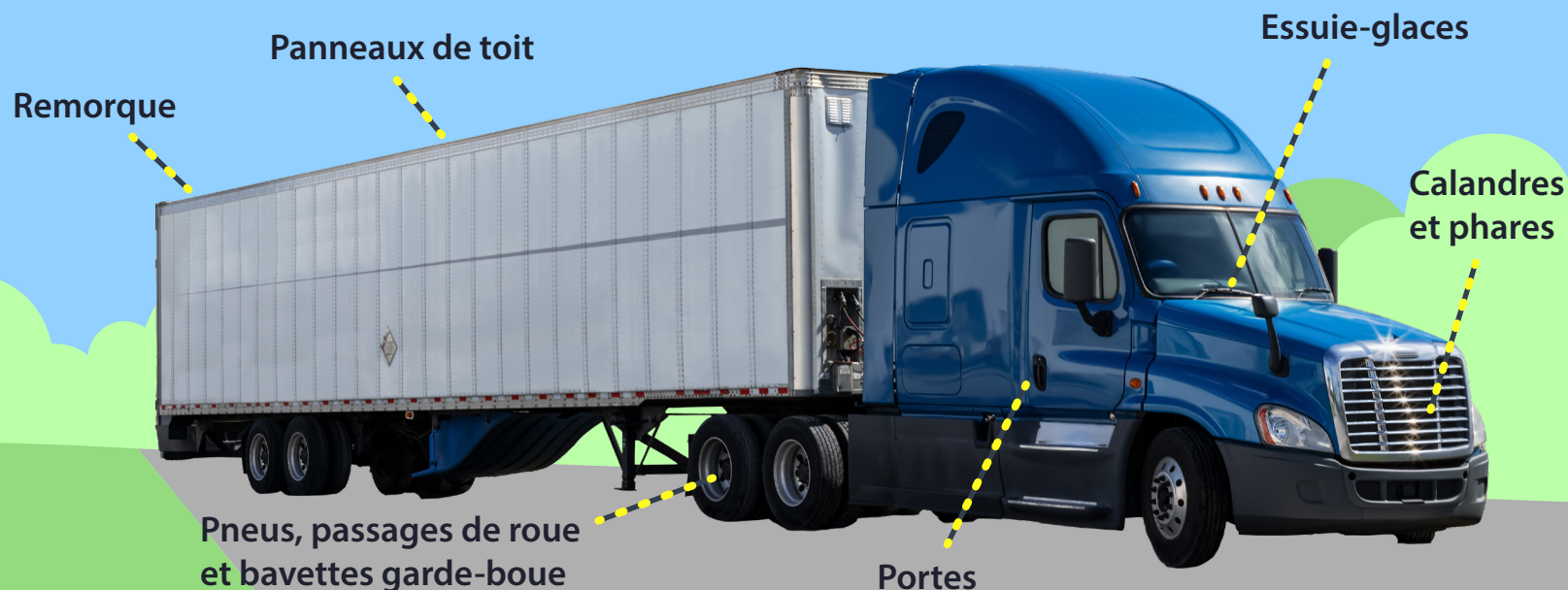


# Empêchez les espèces envahissantes de se propager!

Ces indésirables peuvent se déplacer avec vous.  
Vérifiez ces endroits critiques avant de prendre la route.



## À l'extérieur Canada?

- ✓ Repérez-les et éliminez-les

## Au Canada?

- ✓ Repérez-les, éliminez-les et signalez-les

**Ne les laissez pas voyager avec vous!**

## Vous avez repéré un fulgore tacheté?

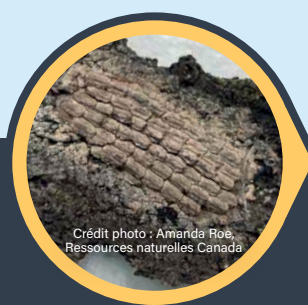
- ✓ Prenez une photo ou une vidéo
- ✓ Capturez l'insecte ou grattez les masses d'œufs et placez-les dans un contenant hermétique
- ✓ Signalez-le immédiatement à l'Agence canadienne d'inspection des aliments



### Les différents stades de vie du fulgore tacheté



Ponte des œufs  
septembre-novembre



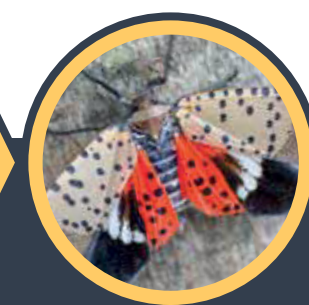
Masses d'œufs  
octobre-septembre



Jeunes larves  
mai-juillet



Larves de stade avancé  
juillet-septembre



Adultes  
juillet-décembre

