

new products bulletin de produits nouveaux



This bulletin is published monthly as a complimentary service to promote additional manufacturing in Canada. Information on offers included in the bulletin is for circulation to established or prospective Canadian manufacturers only. No responsibility is assumed for claims or statements made. Address enquiries concerning the following items to:

Department of Industry, Trade and Commerce
Ottawa, Canada
K1A 0H5

Attention: Industrial and Trade Enquiries Division

(Telephone 613 992-4441)

Le présent bulletin est publié mensuellement et distribué à titre gracieux en vue de stimuler au Canada l'accroissement du secteur manufacturier. Les renseignements concernant les offres publiées dans le bulletin ne sont destinés qu'aux manufacturiers canadiens établis ou projetant de s'établir. Nous ne sommes pas responsables de la teneur des demandes ou des annonces publiées. Pour tous renseignements à ce sujet, s'adresser à:

Ministère de l'Industrie et du Commerce
Ottawa (Canada)
K1A 0H5

Aux soins de: Division des renseignements industriels et commerciaux

(Téléphone 613 992-4441)

SCIENCE AND
TECHNOLOGY CANADA
LIBRARY

AUG 1 3 1996

BIBLIOTHEQUE
INDUSTRIE, SCIENCE ET
TECHNOLOGIE

BULLETIN 209

MAY 1973

Motor Launch

Item 2812

British firm is offering the rights for manufacturing in Canada its low priced motor launch. This marine product is an 11' 6" open, general duty motor launch of good hull design, and possessing spacious accommodation. It is powered by a 4 hp., 4 stroke inboard engine. The propulsion of the boat is effected by a patented retractable stern gear - the tiller can be raised to lift the propeller and rudder into the hull for manoeuvring in shallow water. The beam is a massive 5' 4". Literature available. See illustration.

BULLETIN 209

MAI 1973

Chaloupe à moteur

Article 2812

Une firme britannique offre les droits de fabrication au Canada de sa chaloupe à moteur bon marché. Il s'agit d'une chaloupe à moteur tout usage, spacieuse et possédant un design de coque ingénieux. Elle est activée par un moteur en abord de 4 c.v. et à 4 temps. La propulsion de la chaloupe est effectuée par une transmission brevetée posée à la poupe et rétractable - la béquille du gouvernail peut être soulevée ce qui ramène le propulseur et le gouvernail dans la coque pour la manoeuvre en eau peu profonde. La chaloupe a une largeur de 5' 4". Documentation sur demande. Voir l'illustration.

Reinforced Belting

Item 2813

Australian company offers under license the Canadian manufacturing rights to its method of making conveyor belting reinforced with steel cords. In such belting, high tensile steel cords, or cables, run lengthways through a tough vulcanised rubber or neoprene body. The cords reduce elongation under load to negligible proportions, enabling the belting to be installed in long unit lengths between drive pulleys. As a result, this type of belting is particularly suited for long-haul conveyor systems such as those used in mineral extraction. Literature available. See illustration.

Courroies renforcées

Article 2813

Une firme australienne offre, sous régime de licence, les droits de fabrication au Canada de ses méthodes de fabrication de courroies de convoyeur, renforcées de fils d'acier. Dans ces courroies, des cordes ou câbles d'acier à haute tension passent le long d'un corps dur de caoutchouc vulcanisé ou de néoprène. Les cordes réduisent à des proportions négligeables l'élongation causée par le poids, ce qui permet d'installer ces courroies entre des poulies de commande placées à de grandes distances l'une de l'autre. C'est pourquoi ce genre de courroies convient particulièrement aux systèmes de convoyeur de long parcours comme ceux utilisés dans l'extraction du minerai. Documentation sur demande. Voir l'illustration.

Sewage Treatment Equipment

Item 2814

American inventor is offering the rights to manufacture under license in Canada his portable sewage treatment plant. The device has two chambers fitted with a pipe that bubbles air through the effluent. Solids are settled out and attacked by bacteria in the first chamber, which receives the sewage from the toilet. The cleared effluent then goes to the second chamber where it may be used to flush the toilet or is

Installation de traitement des eaux usées

Article 2814

Un inventeur américain offre les droits de fabrication sous licence au Canada d'une installation portative de traitement des eaux usées. L'appareil comprend deux chambres équipées d'un tuyau qui envoie des bulles d'air dans l'effluent. Les éléments solides sont séparés et attaqués par des bactéries dans la première chambre, qui reçoit les eaux de la cuvette. L'effluent nettoyé passe alors dans la seconde chambre où on peut l'utiliser pour alimenter la chasse d'eau ou le rejeter

discharged through a filter after automatic chlorination. This sewage treatment plant is particularly designed for trailers, buses, trains, job sites, mobile vehicles, and boats. Literature available.

Materials Handling Equipment

Item 2815

British firm is offering the rights to manufacture under license in Canada its materials handling equipment of advanced design. This equipment consists of front forklift trucks with lifting capacities up to 10,000 lbs. Lift trucks are either internal combustion or battery electric powered. Tires are cushion or pneumatic. Literature available.

Corrosion Resistant Rolls

Item 2816

American company offers for manufacture under license in Canada its abrasion and corrosion resistant rolls for use in industrial processing lines such as steel pickling or textile dyeing. The steel shaft is covered with a tough, inert thermosetting plastic with fibreglass reinforcement. It is claimed that these rolls can be used in strong chemical environments and will last five to ten times as long as conventional metal rolls. Literature available. See illustration.

Cold Storage Construction System

Item 2817

Australian company offers under license the Canadian manufacturing rights to its cold storage construction system. This system consists of laminated metal skin foam core panels of thicknesses up to 12" and lengths to 60'. The panels are assembled on site to form the walls and roof of cold storage and other low temperature buildings, abattoirs, food processing areas, breweries, industrial buildings, etc. Such buildings can be quickly erected with semiskilled labour. Literature available. See illustration.

Road Pavement

Item 2818

Czechoslovakian state trading agency offers for manufacture under license in Canada its system of building road pavement with increased protection against damage by frost and thawing. According to this method the subbase and the lower unbonded base courses are omitted and replaced by a porous bituminous thermal insulation course laid within the structure of the road pavement. This separates the lower base course from the subsoil by a practically impermeable membrane. The membrane can consist of either an asphalt and sanded layer or a carpet of fine aggregates with a high content of filler and aggregates. This new structure is claimed to offer 40% savings on building materials, a shorter

après passage dans un filtre pour chloruration. Cette installation est destinée en particulier aux caravanes, aux autobus, aux trains, aux chantiers, aux véhicules de toutes sortes et aux bateaux. Documentation sur demande.

Equipement de manutention des matériaux

Article 2815

Une firme britannique offre les droits de fabrication sous régime de licence au Canada de son équipement de manutention des matériaux, de conception avancée. Cet équipement comprend des chariots élévateurs à fourches d'une capacité de 10,000 livres. Les chariots élévateurs fonctionnent grâce à un moteur à combustion interne ou à une pile électrique. Bandages élastiques ou pneus. Documentation sur demande.

Cylindres anti-corrosion

Article 2816

Une société américaine offre, sous régime de licence pour fabrication au Canada, ses cylindres anti-abrasion et anti-corrosion pour usage dans les chaînes de traitement industriel, comme le décapage de l'acier ou la teinture des textiles. L'axe d'acier est couvert de plastique dur, inerte, thermo-durci et renforcé de fibre de verre. On prétend que ces cylindres peuvent être utilisés dans des milieux de produits chimiques corrosifs et ont une durée de cinq à dix fois plus longue que les cylindres de métal traditionnel. Documentation sur demande. Voir l'illustration.

Bâtiments frigorifiques préfabriqués

Article 2817

Une entreprise australienne offre les droits de fabrication sous licence au Canada de bâtiments frigorifiques préfabriqués. Ils sont construits au moyen de panneaux de mousse recouverts d'une feuille de métal dont l'épaisseur peut atteindre 12" et la longueur 60'. Les panneaux sont assemblés sur place pour former les murs et le toit d'entrepôts et autres bâtiments nécessitant de basses températures, abattoirs, usines fabricant des produits alimentaires, brasseries, bâtiments industriels, etc. Ces bâtiments peuvent être montés aisément avec une main d'oeuvre semi-spécialisée. Documentation sur demande. Voir l'illustration.

Pavage de routes

Article 2818

Un organisme commercial d'État de la Tchécoslovaquie offre les droits de fabrication sous régime de licence au Canada de son procédé de construction pour le pavage des routes permettant une protection accrue contre les effets du gel et du dégel. Selon cette méthode, on remplace la sous-couche et la première couche de base sans liant par un isolant poreux bitumineux thermique inséré dans la structure du revêtement. Une membrane pratiquement imperméable sépare ainsi la première couche de base du sous-sol. Cette membrane peut être une couche d'asphalte et sable ou un tapis de fins agrégats contenant une grande quantité d'agrégats et d'une matière de remplissage. Cette nouvelle structure est censée permettre une économie de 40 p. 100 sur la valeur des

construction period and lower labour costs. Literature available.

Door Closer for Sliding Doors

Item 2819

Canadian inventor offers for manufacture under license in Canada his door closing device made of aluminum, steel and rubber. It is claimed to close sliding doors quietly and safely and is adjustable for tension. It mounts simply and inconspicuously on top of the door frame. Its telescopic action pulls the door closed automatically. Inventor claims that it is inexpensive to produce since it has few moving parts. Literature available.

Glass Fibre Packing Ropes

Item 2820

Czechoslovakian state trading agency offers for manufacture under license in Canada its method and apparatus for making glass fibre insulating packing ropes. The method begins with the melting in a furnace of the glass batch and the producing of fibre. Fibres are then sprayed with a binder. This bonded web is dried, cured and shaped in an oven. The resulting mat is about 1 inch thick and 40 inches wide. This mat is cut into strips 1 1/2 to 3 1/2 inches wide depending on the size of rope desired. The strips are formed into ropes by feeding them into forming machines where rolling followed by sealing of the resulting ropes in polyethylene is effected. Literature available.

Turning System for Tractor Trailers

Item 2821

Belgian firm is offering the rights for manufacturing under license in Canada its automatic turning system for tractor trailers. This system is designed to be installed with air suspension on 2 or 3 ten ton axles. Claimed advantages include increased tire mileage and easier turning, even in reverse. The firm also has a hydraulic system designed for extendable and underslung trailers. Literature available.

Additives for Plaster and Cement

Item 2822

French company is offering the rights for manufacturing under license in Canada its chemical additives for plaster and cement. The plaster additives are adaptable to all types of interior coatings; the cement additives, to both exterior and interior coatings. One of the advantages of these additives is that they are made to measure according to the customer's specifications. They can therefore be adapted to suit any country, any plaster, any cement and any conditions of use.

matériaux de construction, diminuer la durée des travaux et réduire les coûts de main-d'oeuvre. Documentation sur demande.

Dispositif de fermeture de portes à coulisses

Article 2819

Un inventeur canadien offre les droits de fabrication sous régime de licence de son dispositif de fermeture de portes fait d'aluminium, d'acier et de caoutchouc. Le dispositif est censé fermer les portes de façon silencieuse et sûre; la force de traction peut être ajustée. Il s'installe simplement et discrètement sur le haut du cadre de la porte. Son action télescopique entraîne la fermeture automatique de la porte. Selon l'inventeur, les coûts de production sont minimes puisque le dispositif ne comprend que peu de parties mobiles. Documentation sur demande.

Câbles d'emballage en fibre de verre

Article 2820

Une agence commerciale d'État de la Tchécoslovaquie offre, pour fabrication sous régime de licence au Canada, sa méthode et son matériel de production de câbles d'emballage isolants en fibre de verre. Le procédé commence par la fonte dans un four d'une quantité de verre pour produire des fibres, sur lesquelles on injecte ensuite un liant. Ces pièces revêtues d'un liant sont ensuite séchées, vulcanisées et profilées dans un four, d'où ressort une bande d'un pouce d'épais et de 40 pouces de large, que l'on coupe en lanières de 1 1/2 à 3 1/2 pouces, selon la dimension du câble recherchée. Ces lanières sont transformées en câbles dans des machines à façonner où se fait le laminage puis le scellement des câbles avec un isolant de polyéthylène. Documentation sur demande.

**Système de virage pour
semi-remorques**

Article 2821

Une firme belge offre à céder sous régime de licence pour fabrication au Canada, ses droits de système de virage automatique pour les semi-remorques. Ce système est conçu pour être installé avec suspension pneumatique sur deux ou trois essieux de 10 tonnes chacun. Parmi les avantages dont fait état l'inventeur, il y a l'accroissement du millage des pneus, l'amélioration des virages, même en marche arrière. Cette firme offre également un système hydraulique conçu pour les remorques à châssis extensibles et surbaissés. Documentation sur demande.

Adjuvants pour plâtre et ciment

Article 2822

Une société française propose les droits de fabrication sous licence au Canada de ses adjuvants chimiques pour plâtre et ciment. Les adjuvants pour plâtre s'adaptent aux enduits intérieurs tout type. Les adjuvants pour ciment s'adaptent aussi bien aux enduits extérieurs qu'intérieurs. Un des avantages de ces adjuvants est qu'ils sont faits sur mesure selon les spécifications du client. Ils s'adaptent donc à tous les pays, à tous les plâtres, à tous les ciments et à toutes les conditions d'utilisation. La même société offre également

The company is also offering under license a process for the handcrafting or machine production of prefabricated plaster elements. Literature available.

Top-Front Pot, Yogurt

Item 2823

German firm offers under license the Canadian manufacturing rights for its system for packaging products such as yogurt. The plastic container has a unique shape in that it is flat on one side. A one-piece label covers both the flat side of the container and the top, thus sealing in the contents in one operation. This container occupies 20% less shelf area than the conventional pot and is easy to stack. The design helps the consumer to select more quickly since each product can be recognized immediately both from above and from the front. The firm also offers a license for the production of yogurt cultures. Literature available. See illustration.

Tiltmeters

Item 2824

American company is offering the rights to manufacture under license in Canada its patented tiltmeters. The tiltmeter is designed to operate under a frictionless environment, with the magnetic body suspended in a magnetic field. The instruments operate over the range of 10 to 2500 microradians, with corresponding sensitivities from 10 to .05 mv/u radian. Electro-optical readout is provided. Single and dual instruments are available for remote levelling, with two or three range readouts with provision for recording. Typical applications are for geophysics measurements such as earth tide and earthquake studies and volcanology. In geotechnics, these units are used for monitoring slope stability, for studies of uplifting and subsidence, and for movements of high rise buildings and foundation testing. Literature available.

Bicycle Lights

Item 2825

American company offers under license the Canadian manufacturing rights for its bicycle lighting device. This device consists of a lightweight generator system equipped with its own rechargeable battery and charging circuit. The unit is biased against the wheel at all times, thus keeping a constant charge in the battery. It has virtually no drag and has constant light output regardless of whether the bicycle is stopped or moving. Literature available.

Concrete Components Production Plant

Item 2826

Canadian inventor is offering the rights for manufacturing under license in Canada his plants for producing reinforced or light weight prefabricated concrete components. These plants are demountable and thus designed for production of

sous régime de licence un procédé de préfabrication d'éléments de plâtre sous forme artisanale ou mécanisée. Documentation sur demande.

Pot Top-Front (Yaourt)

Article 2823

Une firme allemande offre, sous régime de licence, les droits canadiens de fabrication pour son procédé d'emballage destiné à des produits du genre yaourt. Le contenant de plastique a une forme unique en cela qu'il est plat sur un côté. Une étiquette en une seule pièce couvre le côté plat et le dessus du contenant, le scellant ainsi en une seule opération. Ce contenant occupe 20% moins d'espace sur les rayons que le pot ordinaire et est facile à empiler. Sa forme aide le consommateur à choisir plus rapidement puisque le produit peut être reconnu immédiatement tant par dessus que par devant. La firme offre également une licence pour la production de cultures de yaourt. Documentation sur demande. Voir l'illustration.

Clinomètres

Article 2824

Une société américaine offre les droits de fabrication sous régime de licence au Canada de ses clinomètres brevetés, conçus pour être utilisés dans un milieu sans friction, le corps magnétique étant suspendu dans un champ magnétique. Ces instruments permettent des mesures entre 10 et 2500 microradians, avec des sensibilités correspondantes entre 10 et .05 mv/u rd. Ils comprennent un dispositif de lecture électro-optique. Pour le nivellement à distance, on peut utiliser des instruments simples ou doubles avec deux ou trois niveaux de lecture et des dispositifs d'enregistrement. Ces instruments servent principalement à des mesures géophysiques telles que l'étude des mouvements de terrain, des tremblements de terre et des volcans. En géotechnique, on utilise ces appareils pour le contrôle de la stabilité des inclinaisons, l'étude des soulèvements et des effondrements, des mouvements d'édifices élevés et la vérification des fondations. Documentation sur demande.

Phares de bicyclettes

Article 2825

Une société américaine offre, sous régime de licence, les droits de fabrication au Canada de son dispositif d'éclairage pour bicyclettes. L'appareil comporte un système de générateur léger équipé de sa propre pile rechargeable et son propre circuit de charge. Le dispositif est toujours posé de biais contre la roue, gardant ainsi une charge constante dans la batterie. Il ne freine pratiquement pas la roue et donne un éclairage constant, tant à l'arrêt qu'en mouvement. Documentation sur demande.

Machine à produire des éléments en béton

Article 2826

Un inventeur canadien offre ses droits de fabrication canadienne, sous régime de licence, de ses machines à produire des éléments en béton préfabriqué, soit léger soit

concrete components on site. The most significant feature of these plants is the transposition of a large part of the operation from the horizontal to the vertical plane, thus greatly reducing the area needed for such a plant. Claimed advantages include versatility in application, simplicity, and economical operation. It is claimed that this system could also be adapted for road and runway surfacing in extreme climatic conditions, where the pouring, finishing and curing of concrete with conventional methods is not feasible or is uneconomical. Literature available.

Acoustic Signalling Device

Item 2827

Czechoslovakian state trading agency is seeking a licensing arrangement with a Canadian firm to produce its acoustic signalling device. It consists of a simple transistorized instrument for detecting and signalling the presence of bleeding, bed wetting or any other external secretions. Each device can monitor up to ten patients or ten monitoring points at a time. A second instrument is available for one monitored point only and is intended for domestic use. Literature available. See illustration.

Water Closet Flushing Device

Item 2828

Canadian inventor is offering under license or outright sale the Canadian manufacturing rights for his patented water closet flushing device. This device consists of two cams attached to a flush rod. When pushed, the cams open a mulching valve thus allowing water under pressure to flow through a mulching jet creating a circular motion of water in the toilet bowl. The water passing through its own stream creates a jet action for mulching. After 30 seconds the mulching valve closes and a pumping jet opens, controlled by the automatic return of the cams. The water passes through a pumping venturi which creates the lift necessary to empty the bowl. Depending on water pressure, this device will pump to an overhead sewer as high as 10 feet. It permits flushing up or down, and with the addition of casters and a unique quick coupling device is completely portable. Literature available.

Control Device for Timed Alarms

Item 2829

Canadian inventor is seeking a licensing arrangement with a Canadian firm for the production of his control device for use with alarm clocks and clock radios. This device consists of a weight activated control in which a spring loaded weight sensor is connected with a switch activating and deactivating mechanism. It serves as a reminder of activities required at regular timed intervals, such as the consumption of medicine. When the weight on the sensor, such as a pillbox or bottle of medicine, is not removed the alarm is activated at a predetermined time. Removal and replacement re-sets the

renforcé. Ces machines sont démontables et peuvent ainsi produire des éléments en béton sur le chantier même. La caractéristique la plus importante de ces machines est qu'elles fonctionnent soit sur le plan horizontal soit sur le plan vertical, réduisant ainsi considérablement la superficie exigée. L'inventeur affirme que ses machines sont flexibles, simples et économiques. Il prétend également que son système pourrait être adapté aux travaux de revêtement des routes et pistes dans des conditions climatiques extrêmes là où le coulage, la finition et le traitement du béton n'est ni faisable ni économique par les méthodes traditionnelles. Documentation sur demande.

Télé-avertisseur sonore

Article 2827

Une entreprise commerciale d'État de la Tchécoslovaquie désire prendre des arrangements avec une firme canadienne pour l'octroi d'une licence de fabrication de son télé-avertisseur sonore. Cet instrument simple, transistorisé, sert à détecter et à signaler l'écoulement de sang et d'autres sécrétions externes, en particulier le mouillage de lit. Chaque dispositif peut servir à surveiller jusqu'à dix patients ou dix endroits à la fois. Un second instrument a été mis au point pour un seul point de surveillance et il est offert pour usage domestique. Documentation sur demande. Voir l'illustration.

Dispositif à chasse d'eau

Article 2828

Un inventeur canadien offre de céder sous régime soit de licence soit de vente à forfait les droits canadiens de fabrication pour son dispositif à chasse d'eau pour toilette. Ce dispositif est composé de deux cames fixées à une tige de chasse d'eau. Lorsqu'on appuie, les cames ouvrent une soupape d'évacuation ce qui permet à l'eau sous pression de couler en un jet circulaire dans la cuve de la toilette. L'eau traverse son propre courant, créant ainsi un jet décomposant. Après 30 secondes, la soupape se ferme et une pompe à jet s'ouvre faisant se refermer automatiquement les cames. L'eau passe dans une pompe venturi créant ainsi la poussée nécessaire à l'évacuation. Suivant la pression de l'eau, ce dispositif pourra pomper jusqu'à un tuyau d'égout situé 10 pieds plus haut. Il permet l'évacuation par en haut ou par en bas. Grâce à des roulettes et à un dispositif d'accouplement unique il devient entièrement portatif. Documentation sur demande.

Appareil de commande pour sonneries de réveils

Article 2829

Un inventeur canadien désire conclure un accord de licence avec une entreprise canadienne pour la production d'un appareil de commande pour réveils et radio-réveils. Cet appareil consiste en une commande actionnée par un poids dans laquelle un détecteur de poids remonté par un ressort est relié à un interrupteur qui déclenche ou empêche la sonnerie. Il sert à rappeler des activités qui reviennent à intervalles réguliers, comme l'emploi de médicaments. Lorsque le poids placé sur le détecteur, une boîte de pilules ou une bouteille de médicament par exemple, n'en est pas

alarm for the next time interval. Possible applications could also be developed in instrument control systems. Literature available.

Shower Curtain Guard

Item 2830

Canadian inventor seeks a licensing or joint venture arrangement with a Canadian firm to produce his shower curtain guard. This device fits on the outside rim of a bath tub at the foot and head of the tub butting walls. It prevents water from splashing onto the floor when shower is in use. Inventor also offers a device to remove steam and condensation from mirrors in the bathroom. Literature available. See illustration.

Mirror Device

Item 2831

Canadian inventor offers the Canadian manufacturing rights for his patented mirror device. This device consists of a rearward/sideward sight reflecting apparatus which can be incorporated into the back covering of a glove or mitt or attached to the back of the hand by means of an elastic band. It permits the wearer to look behind without losing the continuity of looking ahead. It provides greater flexibility than fixed position mirrors. Potential areas of application include snowmobiling, boating, skiing, bicycling etc. Literature available.

Decorative Log Centerpiece

Item 2832

American company is seeking a licensing or joint venture arrangement with a Canadian firm for the production of its decorative log centerpieces for display in the home. Two basic designs are involved: a cut and drilled log with one candle and a split log with three taper candles. The main advantage of this centerpiece is that it becomes a year-round item simply by changing the colour of the candles and decorative accessories. Licensee should have working ability in either the woodworking or candle manufacturing field. Literature available. See illustration.

CHEMICAL PRODUCTS AND PROCESSES

American company offers for manufacture under license in Canada the following products and processes from its technology and patent inventory. Brief descriptions are available covering each item. Companies that are still interested after perusing this preliminary information can obtain additional data directly from the United States company.

retiré, il déclenche une sonnerie au bout d'un temps fixé à l'avance. Le retrait et la remise en place du poids règle de nouveau le système pour l'intervalle suivant. On pourrait trouver des applications de cet appareil pour des systèmes de commande d'instruments. Documentation sur demande.

**Dispositif anti-éclaboussures
pour la douche**

Article 2830

Un inventeur canadien désire conclure avec une entreprise canadienne un accord de licence ou de participation pour la fabrication d'un dispositif anti-éclaboussures pour la douche. Celui-ci se fixe sur le bord extérieur de la baignoire contre les murs d'appui des deux côtés. Il empêche l'eau d'éclabousser le sol lorsque la douche fonctionne. L'inventeur propose également un appareil pour nettoyer la vapeur et la condensation sur les miroirs de salles-de-bain. Documentation sur demande. Voir l'illustration.

Dispositif de miroir

Article 2831

Un inventeur canadien offre ses droits canadiens de fabrication relatifs à son dispositif de miroir. Il s'agit d'un dispositif composé d'un appareil rétroviseur arrière/latéral qui peut être incorporé dans un gant ou une moufle ou attaché au dos de la main au moyen d'un élastique. Il permet à l'utilisateur de voir derrière sans pour autant perdre de vue ce qui se passe devant lui. Il a une plus grande flexibilité que le rétroviseur fixe d'ordinaire. Les domaines d'application potentiels sont: la motoneige, le canotage, le ski, le cyclisme, etc. Documentation sur demande.

Bûche-Centre de table

Article 2832

Une société américaine recherche une firme canadienne qui voudra participer avec elle à la production de ses centres de table en forme de bûche pour la maison ou les fabriquer sous licence. Il s'agit de deux "designs" fondamentaux: une bûche coupée et percée avec une seule bougie et une bûche brisée avec trois bougies de forme effilée. Le principal avantage de ce centre de table est qu'il peut convenir toute l'année en changeant tout simplement la couleur des bougies et des accessoires décoratifs. Le détenteur de la licence devra posséder des installations de production, soit pour le travail de menuiserie ou la fabrication des bougies. Documentation sur demande. Voir l'illustration.

PRODUITS ET PROCÉDÉS CHIMIQUES

Une entreprise américaine offre les droits de fabrication et d'utilisation sous licence au Canada des produits et procédés suivants provenant de son stock de brevets techniques. Il existe une description sommaire de chaque article. Les industriels qui désireraient de plus amples renseignements doivent s'adresser directement à la société américaine.

Addtech Chemicals

1. CLC – 100 Cleaner/Conditioner
2. Seeder 220
3. AA-310 Accelerator
4. Flash Plate 400 Electroless Copper
or
FD-420 Fast Ductile Electroless Copper Bath
5. Autogold 24
6. HiD-410 High Ductility Electroless Copper Bath
7. Permatin 80
8. E-12 Legend Inks
9. 140A Solder Mask
10. PC-401 Screenable Solder Masks

Related Products

11. Master Circuit System for Low Cost Printed Wiring Artwork
12. Multilayer Board Testing Process – CDT System
13. Multilayer Lamination Control
14. Thin Clad and Dry Bond
15. Automatic Copper Bath Analyzer/Controller
16. Cell Plater
17. Digital Integrated Tooling Systems – DITS

Processes

18. Multiwire – The Written Circuit
19. NT Printed Circuits
20. CC-4 Additive Electroless Printed Circuits
CC-4 Standard
CC-4 Unclad

Supplementary Products

21. CC-4 204 Adhesive
22. CC-4 Cat 10

Produits Chimiques Addtech

1. Produit pour nettoyer et conditionner CLC-100
2. Seeder 220
3. Accélérateur AA-310
4. Cuivre non électrolytique Flash Plate 400
ou
Bain de cuivre non électrolytique très ductile FD-420
5. Autogold 24
6. Bain de cuivre non électrolytique très ductile HiD-410
7. Permatin 80
8. Encres pour légendes E-12
9. Masque à souder 140A
10. Masques à souder formant écran PC-401

Produits Assimilés

11. Système de circuit principal pour des montages à bon-marché
12. Système d'essai de tableaux à couches multiples – Système CDT
13. Contrôle de laminage à couches multiples
14. Thin Clad et Dry Bond
15. Analyse et contrôle automatiques pour bains de cuivre
16. Bains d'électrolyse
17. Machine-outils à commande numérique intégrée – DITS

Procédés

18. Multiwire – le circuit écrit
19. Circuits imprimés NT
20. CC-4 – Pour obtenir des circuits imprimés par addition sans électrolyse
CC-4 ordinaire
CC-4 nu

Produits complémentaires

21. Adhésif CC-4 204
22. CC-4 Cat 10

**ADDRESS ENQUIRIES CONCERNING
THE FOLLOWING CASES TO:**

Canadian Patents and Development Limited,
275 Slater Street,
Ottawa, Canada
K1A 0R3

**PRIÈRE D'ADRESSER TOUTE DEMANDE
DE RENSEIGNEMENTS
AU SUJET DES CAS CI-APRÈS À LA**

Société canadienne des brevets
et d'exploitation Limitée
275 rue Slater
Ottawa, Canada.
K1A 0R3

Reduction of Iron Ore

Case 3776

Pellets containing finely-divided coal and iron ore are semicoked and then immersed in a foaming body of slag to produce iron and carbon monoxide. Oxygen injected under pressure into the slag body causes combustion of carbon monoxide to carbon dioxide, supplying thermal energy for reduction of the iron oxide.

**Bacterial Oxidation in Upgrading
Sulfidic Ores and Coals**

Case 4796

Finely-ground impure metal sulfides or pyritic ores, particularly coals, are upgraded by surface oxidation with selected bacteria to render the surface hydrophilic. This is followed by a particle separation step from an aqueous slurry, e.g. selective agglomeration of flotation.

Antibiotic Cladosporin

Case 4991

A series of related compounds having antibiotic properties, particularly in respect to the protozoa *Trichomonas vaginalis* and certain dermatophyte fungi. A microbiological method of preparation is given.

Geological Survey Instruments

Case 5250

The Geological Survey of Canada has designed and built several instruments for its own lab and field use. Four such instruments are:

- (a) Flameless Atomic Absorption Spectrophotometer
- (b) Portable Quartz-Crystal Mercury-Vapour Detector
- (c) Portable pH Meter
- (d) Computer Interface Unit for Atomic Absorption Spectrophotometers

Drawings and working models exist.

Réduction du minerai de fer

Cas 3776

Des boulettes contenant des parcelles de charbon et de minerai de fer sont semi-carbonisées puis immergées dans de la crasse mousseuse pour produire du fer et du monoxyde de carbone. De l'oxygène injecté sous pression dans la crasse transforme par combustion le monoxyde de carbone en dioxyde de carbone, fournissant de l'énergie thermique pour la réduction de l'oxyde de fer.

**Oxydation bactérienne pour
l'amélioration des minerais et
des charbons sulfurés**

Cas 4796

Les sulfures métalliques ou les minerais pyriteux impurs et finement meulés, en particulier les charbons, sont améliorés grâce à une oxydation superficielle au moyen de bactéries choisies qui rendent la surface hydrophile. Suit une étape de séparation des particules dans une bouillie aqueuse, par exemple par agglomération sélective ou par flottaison.

Cladosporine antibiotique

Cas 4991

Une série de composés reliés ayant des propriétés antibiotiques, en particulier envers le protozoaire *Trichomonas vaginalis* et certains fungi dermatophytes. Une méthode de préparation microbiologique est offerte.

Instruments de levés géologiques

Cas 5250

La Commission géologique du Canada a mis au point et construit plusieurs instruments pour ses propres recherches en laboratoire et sur le terrain, en particulier les quatre appareils suivants:

- (a) Spectrophotomètre d'absorption atomique sans flamme
- (b) Détecteur portatif de cristaux de quartz et de vapeur de mercure
- (c) PH-mètre portatif
- (d) Dispositif de jonction d'ordinateurs pour spectrophotomètres d'absorption atomique sans flamme

Les dessins et maquettes sont disponibles.

**INTERNATIONAL PATENTS EXHIBITION
IN DENMARK**

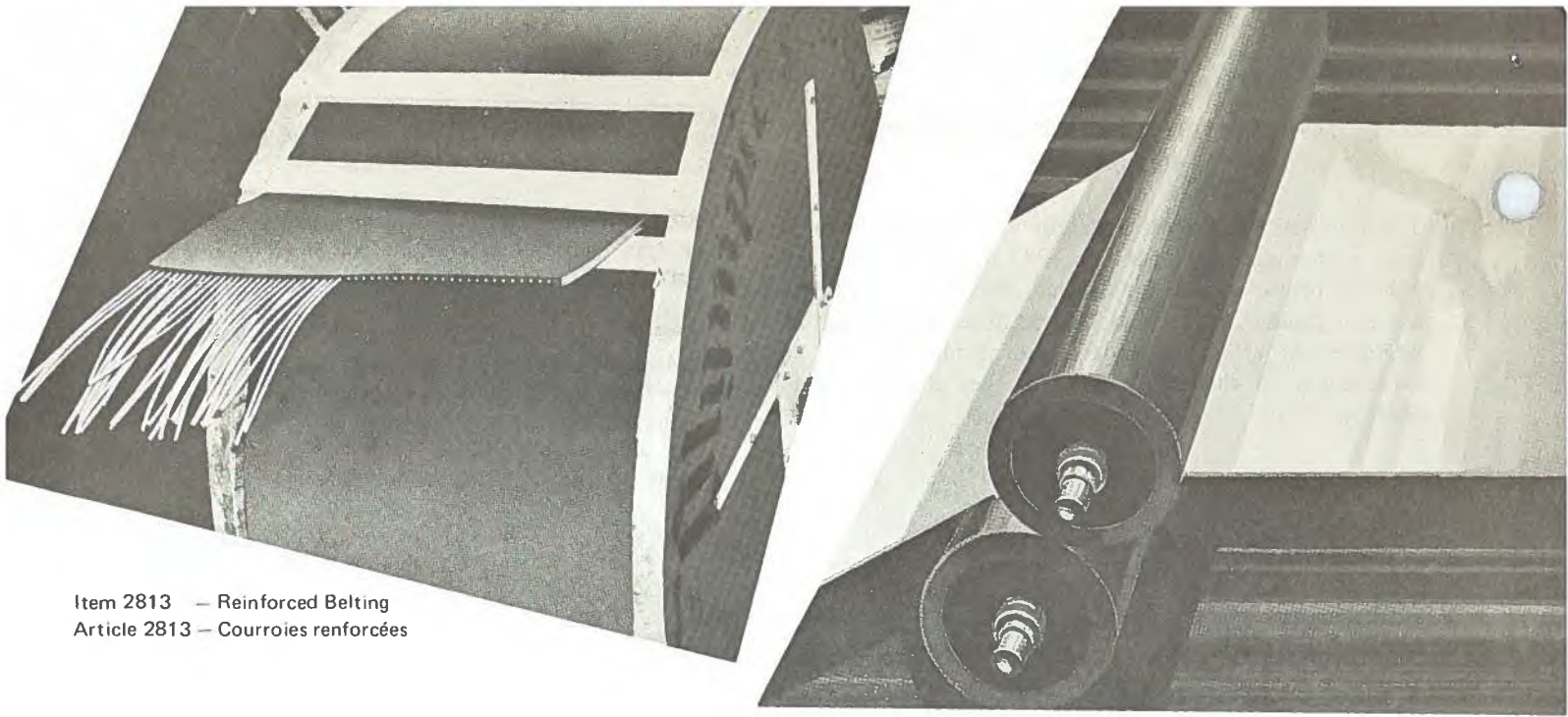
The International Patents Exhibition in Denmark is to be held in Herning September 4-9, 1973 to present to Danish industry protected and unprotected ideas for new products and new production methods. Owners of technology that are interested in affiliating with Danish companies for the exploitation of their technology in that country should contact:

International Idémesse
Købmagergade 22
1150 København K, Denmark
Tel: (01) 14 40 28

**EXPOSITION INTERNATIONALE DES BREVETS
AU DANEMARK**

L'Exposition internationale des brevets se tiendra à Herning au Danemark du 4 au 9 septembre 1973. Elle est conçue pour présenter à l'industrie danoise des inventions protégées et non protégées, des nouveaux produits et de nouvelles méthodes de production. Les détenteurs de technologies qui aimeraient s'affilier avec des sociétés danoises pour l'exploitation de leur technologie dans ce pays devront s'adresser à:

International Idémesse
Købmagergade 22
1150 København K, Danemark
Tél.: (01) 14 40 28

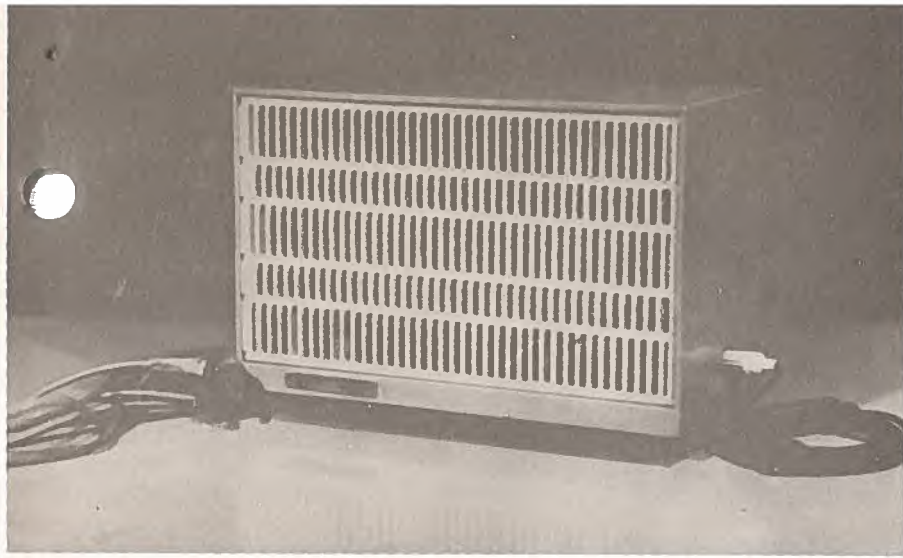


Item 2813 — Reinforced Belting
Article 2813 — Courroies renforcées

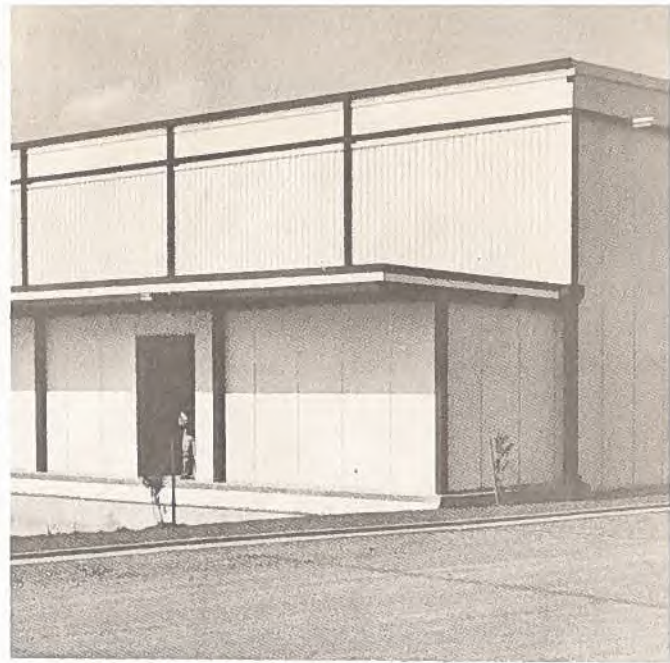
Item 2816 — Corrosion Resistant Rolls
Article 2816 — Cylindres anti-corrosion



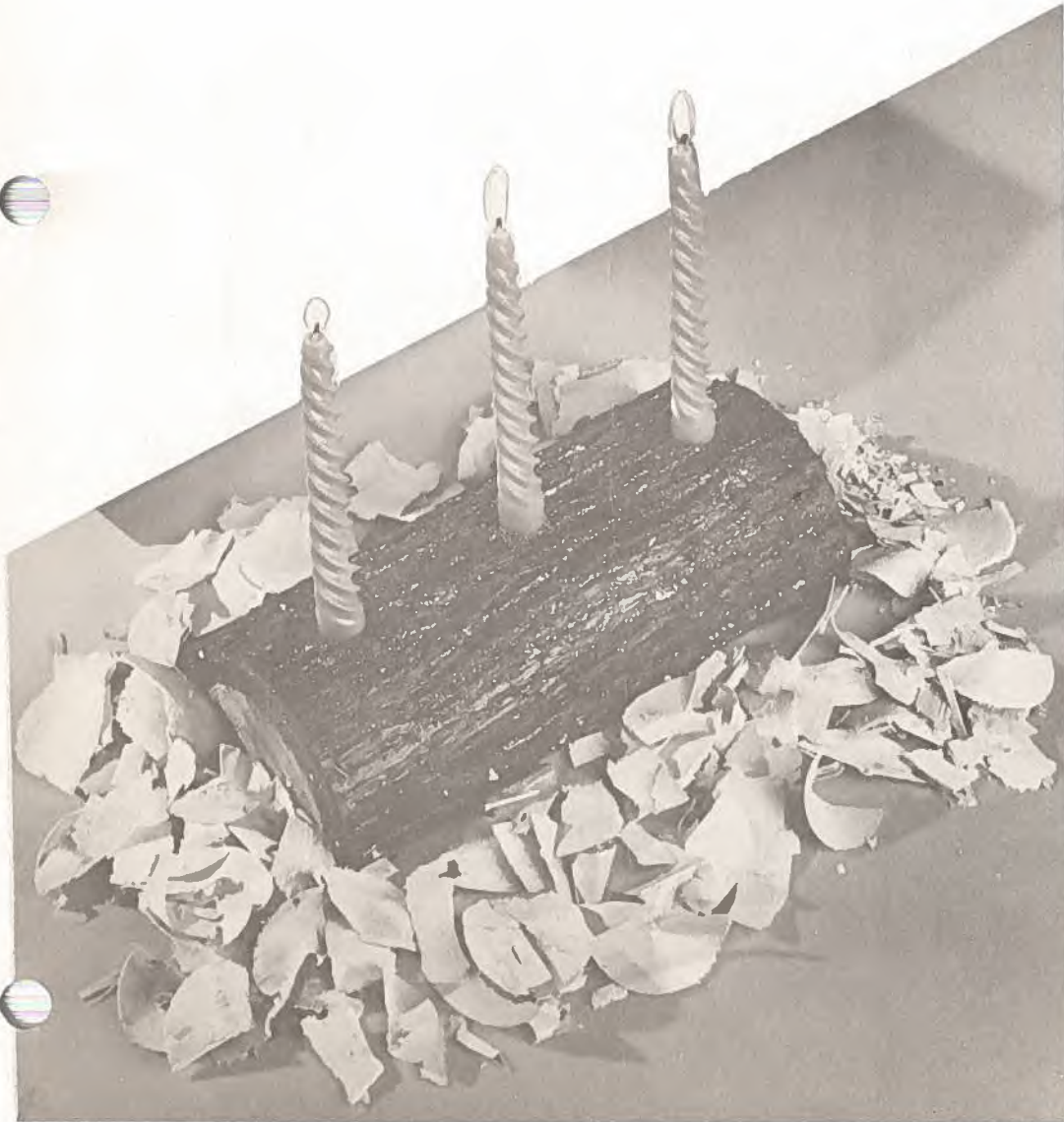
Item 2812 — Motor Launch
Article 2812 — Chaloupe à moteur



Item 2827 — Acoustic Signalling Device
Article 2827 — Télé-avertisseur sonore



Item 2817 — Cold Storage Construction System
Article 2817 — Bâtiment frigorifique préfabriqué



Item 2832 — Decorative Log Centerpiece
Article 2832 — Bûche-Centre de table



Item 2830 — Shower Curtain Guard
Article 2830 — Dispositif anti-éclaboussure pour la douche



Item 2823 — Top-Front Pot, Yogurt
Article 2823 — Pot Top-Front (Yaourt)

