

# new products bulletin

# bulletin de produits nouveaux

This monthly bulletin is published to promote additional manufacturing in Canada. Information on offers included in the bulletin is for circulation to established or prospective Canadian manufacturers only. No responsibility is assumed for claims or statements made. Address enquiries concerning the following items to:

Department of Industry, Trade and Commerce  
Ottawa, Canada K1A 0H5

Attention: Industrial and Trade Enquiries Division  
(Telephone 613 593-4963)

Le présent bulletin est publié mensuellement en vue de stimuler au Canada l'accroissement du secteur manufacturier. Les renseignements concernant les offres publiées dans le bulletin ne sont destinés qu'aux manufacturiers canadiens établis ou projetant de s'établir. Nous ne sommes pas responsables de la teneur des demandes ou des annonces publiées. Pour tous renseignements à ce sujet, s'adresser à:

Ministère de l'Industrie et du Commerce  
Ottawa (Canada) K1A 0H5

Aux soins de: Division des renseignements industriels  
et commerciaux  
(Téléphone 613 593-4963)

BULLETIN 249

SEPTEMBER 1976

## Noise Control Equipment

Item 3393

American company seeks to license a Canadian company to manufacture its noise control device. These devices are designed to offer solutions to the noise pollution caused by industrial equipment, aircraft, etc. They include sound absorbing metal panels, industrial silencers, noise suppression systems for gas turbines, jet engine run-up silencers, fan, machinery and high pressure vent silencers, etc. Equipment can be custom-engineered to meet specific requirements. Literature available. See illustration.

## Water Treatment Systems

Item 3394

American company is offering the Canadian manufacturing rights to its water and waste water treatment equipment for use in industrial and municipal applications. Water treatment units include rectangular and circular clarifiers, automatic backwash filters, flocculation equipment and expungers. A wide range of protective coatings is available for all industrial environments. These filtration systems are claimed to considerably reduce construction and operating costs. Literature available. See illustration.

BULLETIN 249

SEPTEMBRE 1976

## Matériel anti-bruit

Article 3393

Une compagnie des États-Unis cherche à accorder à une compagnie canadienne une licence pour la fabrication de sa gamme de dispositifs anti-bruit, conçue afin d'enrayer la pollution du bruit causée par les équipements industriels, les avions etc. Elle comprend des panneaux insonorisants en métal, des silencieux industriels, des systèmes de suppression du bruit pour les turbines à gaz, des silencieux pour les moteurs à réaction en accélération, ainsi que pour les ventilateurs, les machines et les événements à haute pression etc. Possibilité d'adaptation technique à des besoins particuliers. Documentation sur demande. Voir l'illustration.

## Système de traitement des eaux

Article 3394

Une société américaine offre sous licence, les droits de fabrication au Canada de son matériel de traitement de l'eau potable et des eaux usées pour utilisation industrielle ou municipale. Le système de traitement des eaux comprend des bassins rectangulaires ou circulaires de décantation, des filtres de reflux automatiques, du matériel de floculation et des purgeurs. Un large éventail d'enduits de protection est disponible pour convenir à tous les milieux industriels. Le fabricant prétend que ces systèmes de filtration réduisent considérablement les coûts de construction et d'exploitation. Documentation sur demande. Voir l'illustration.



Industry, Trade  
and Commerce

Industrie  
et Commerce



Industrie  
et Commerce

Industry, Trade  
and Commerce

**Electrostatic Precipitators****Item 3395**

American company is offering the Canadian manufacturing rights to its electrostatic precipitators for air pollution control of industrial and municipal processes. These units are designed for collecting fly ash from the exhaust gases in power plants, salt cake from recovery boilers in pulp and paper mills, cement particulate from all types of kilns, aerosols from chemical and non-ferrous metal refining processes, and steel industry particulate effluents. Literature available. See illustration.

**Metal Extraction System****Item 3396**

British firm is offering the Canadian manufacturing rights to its metal recovery/effluent treatment process which was developed to remove and recover dissolved non-ferrous and precious metals from both strong and weak solutions. This technique consists of a concentric anode and cathode arrangement creating an electric field through which the solution flows. The cathode takes the form of a central revolving drum and the anodes are fitted into the walls of the cell behind ion-exchange membranes. Metal is electrolytically removed from the solution and deposited onto the rotating cathode in powder form and in relatively pure state. Literature available. See illustration.

**Ore Crusher and Pulverizer****Item 3397**

American firm seeks to license a Canadian company to manufacture its ore crusher and pulverizer. This equipment can crush ore up to eight inches in diameter down to as small as 300 mesh in one operation. It can be operated either wet or dry and can be powered with either electric or hydraulic motors. It is claimed that the equipment can be easily transported, is simple to install on site and has low maintenance and low power consumption. Literature available. See illustration.

**INVENTIONS**

The following manufacturing opportunities represent products and processes that have not been commercially proven. In some cases, prototypes have been developed.

**Trim Strip****Item 3398**

British inventor is offering the Canadian manufacturing rights to a unique plastic trim strip for use on baseboards. It is designed in such a way that electrical extension cords and other wiring can be hidden behind the trim strip. The strip is

**Précipitateurs électrostatiques****Article 3395**

Une compagnie des États-Unis offre les droits de fabrication au Canada de ses précipitateurs électrostatiques pour enrayer la pollution de l'air attribuable aux procédés industriels et municipaux. Ils sont conçus afin de ramasser les cendres volantes des gaz d'échappement dans les centrales électriques, le sulfate de sodium des chaudières de récupération dans les usines de pâtes et papiers, les particules de ciment dans tous les genres de four, les aérosols des procédés de raffinage des produits chimiques et des métaux non ferreux et les effluents en particules des aciéries. Documentation sur demande. Voir l'illustration.

**Système d'extraction des métaux****Article 3396**

Une société britannique offre, sous licence, les droits de fabrication au Canada de son procédé de récupération des métaux et de traitement des effluents qu'elle a mis au point en vue de l'enlèvement et la récupération de solutions fortes ou faibles, des métaux non ferreux et précieux. Ce dispositif comporte des anodes et une cathode concentriques qui créent un champ électrique à travers duquel la solution coule. La cathode épouse la forme d'un tambour central rotatif tandis que les anodes sont fixées dans les parois de la cellule, derrière des membranes échangeuses d'ions. Le métal est enlevé électrolytiquement de la solution et précipité sur la cathode pivotante sous forme de poudre et à l'état relativement pur. Documentation sur demande. Voir l'illustration.

**Concasseur-broyeur de minerai****Article 3397**

Une société des États-Unis offre, sous licence, les droits de fabrication au Canada, de son concasseur-broyeur de minerai. Cette machine peut broyer le minerai atteignant huit pouces de diamètre pour le réduire, en une seule opération à la grosseur d'une maille 300 de tamis. Il peut traiter le minerai sec ou humide et être actionné par des moteurs électriques ou hydrauliques. La société prétend que le matériel peut être facilement transporté, qu'il est facile à installer sur le chantier et que ses coûts d'entretien et d'énergie sont peu élevés. Documentation sur demande. Voir l'illustration.

**INVENTIONS**

Les possibilités de fabrication suivantes concernent des produits et procédés qui n'ont pas été éprouvés commercialement. Dans certains cas, des prototypes ont été mis au point.

**Bordure de plinthe****Article 3398**

Un inventeur britannique offre les droits de fabrication au Canada d'une bande décorative inédite pour plinthes. Elle est conçue de façon à pouvoir dissimuler les cordons de rallonge et les autres câblages électriques. On la fixe au moyen de

attached by means of nylon brackets secured to the baseboard with wood screws. This item could be of interest to plastic extruders, particularly those doing profile work. Literature available.

**Static Electricity Deshocker**

**Item 3399**

American inventor offers under license the Canadian manufacturing rights to his patented static electricity deshocker. This is a small, lightweight, portable device with a plastic housing and a magnetic base which eliminates the shock of static electricity by touching it just prior to touching a metallic object. The device can be used as a separate portable item or it can be permanently built into any appliance, automobile or piece of equipment. Literature available.

**Air Cushion Vehicle**

**Item 3400**

Canadian company offers under license or joint venture the Canadian manufacturing rights to its amphibious two seater light utility air cushion vehicle. Employing only one engine and fan the claimed advantages of this vehicle over other amphibians are its high speed, sea worthiness, responsive controls, smooth ride, low noise and spray levels, reliable performance, and minimum maintenance. All the necessary moulds and tooling for fabrication of the light weight, fibre reinforced plastic bodies can be supplied. Literature available. See illustration.

**Forging Hammer**

**Item 3401**

British inventor seeks a licensing or joint venture arrangement with a Canadian company for the further development and manufacture of his forging hammer. This high impact forging hammer drive has only one moving part and can be fitted to any existing hammer by using standard flat pack linear motors in module construction. This new design of hammer is claimed to save on electrical power with running costs being about one third of conventional operating costs. Tool weights should be less and, since tool contact is less, tool life should be increased and noise reduced. Literature available.

**Selective Sorbent**

**Item 3402**

Czechoslovakian state agency offers for manufacture under license in Canada its new type of selective sorbent. This substance is the result of treatment of the waste mycelium of the *Penicillium chrysogenum* fungi genus. The treatment is based on the hardening or reinforcing of the mycelium with the aid of the urea-formaldehyde polycondensate. The principal field of application of this treatment is in the decontamination of radioactive waters, and in the treatment

supports de nylon assujettis par des vis à bois. Cet article pourrait intéresser les emboutisseurs de plastique, surtout ceux qui font des profilés. Documentation sur demande.

**Dispositif antichoc électrostatique**

**Article 3399**

Un inventeur des États-Unis offre sous licence les droits de fabrication au Canada de son antichoc électrostatique. C'est un dispositif léger et portable avec boîtier en plastique et socle magnétique qui supprime le choc électrostatique si on le touche juste avant de toucher un objet métallique. Ce dispositif peut servir de façon autonome ou être encastré dans tout appareil électroménager, automobile ou équipement. Documentation sur demande.

**Véhicule à coussin d'air**

**Article 3400**

Une compagnie canadienne offre sous licence ou sous régime d'entreprise en participation les droits de fabrication au Canada de son véhicule à coussin d'air amphibie et biplace. Léger et polyvalent, il n'emploie qu'un moteur et un ventilateur. On affirme qu'il réunit plusieurs avantages: grande vitesse, bonne navigabilité, commandes nerveuses, confort, fonctionnement tranquille et faibles embruns, fiabilité, et qu'il exige peu d'entretien. On peut fournir tous les moules et tout l'outillage pour la fabrication des coques légères en matières plastiques renforcées de fibres. Documentation sur demande. Voir l'illustration.

**Marteau-pilon**

**Article 3401**

Un inventeur britannique offre à une entreprise canadienne, les droits sous licence ou un accord de participation en vue de l'amélioration et de la fabrication de son marteau-pilon. Cette commande de marteau-pilon à haute percussion ne comprend qu'une pièce mobile et peut être adaptée à tout marteau existant au moyen de moteurs linéaires extra plats de construction modulaire. L'inventeur prétend que ce marteau, de conception nouvelle, consomme moins d'électricité, les coûts de fonctionnement étant d'environ le tiers que ceux des dispositifs conventionnels. L'outil devrait être moins lourd et étant donné que le contact est moindre, sa durée devrait être prolongée et son niveau sonore, abaissé. Documentation sur demande.

**Absorbant sélectif**

**Article 3402**

Un organisme d'État tchécoslovaque offre sous licence les droits de fabrication au Canada de son nouveau genre d'absorbant sélectif. Cette substance résulte du traitement du mycélium perdu du *Penicillium chrysogenum* fungi genus. Le procédé repose sur le durcissement ou le renforcement du mycélium à l'aide du polycondensat urée-formaldéhyde. Son principal domaine d'application est la décontamination des eaux radioactives et le traitement des eaux contaminées par

of waters contaminated by corrosion and fission products from nuclear power installations. It can also be used for the elimination of cyanides, arsenates, halogenides and other similar substances. Literature available.

**Lattice Structure System**

**Item 3403**

British inventor offers under license the Canadian manufacturing rights to his rigid lattice structure system. This system features the automatic assembly, without tools or fasteners, of beams or columns similar in load carrying capacity to those more usually made by the riveting, bolting or welding of members into a lattice configuration. The assembly mechanism comprises a winding gear, a gate and two identical drums, each housing a wide conveyor-like chain of special design which may be extended or retracted as desired. Applications include the construction of tower cranes, temporary bridges and other temporary structures, staging for the cleaning, examination and construction of buildings, etc. Literature available.

**Snow Plough**

**Item 3404**

Canadian inventor is offering for outright sale or manufacture under license the rights to his patented snow plough which is designed to be either pushed or pulled by a tractor. When pulled the power take-off is connected directly to the auger shaft. When pushed rearwardly, a gear box on the plow's rear side enables the power take-off of the tractor to be connected to the plough ensuring that the rotor and fan always rotate in the same direction. Discharge gates are provided which allow the snow to be blown to either side of the fan housing as desired. Literature available.

**Anti-Oil Slick Device**

**Item 3405**

French inventor is offering the rights for manufacturing under license in Canada his device for recovering oil from the surface of water. The process involves separating the oils from the water through the former being carried along by molecular adherence. By this method a rubber or plastic cable in the form of an unbroken loop is placed into the oil slick. This cable passes into a duct with its upper end opening onto the oil slick and its lower end opening into a collecting chute. The cable is wiped clean in the duct before being returned to the oil slick to collect more oil. Several cables can be fitted together in series or in parallel. Literature available.

les produits de la corrosion et de la fission s'échappant des installations électronucléaires. On peut aussi l'affecter à l'élimination des cyanures, des arsenates, des halogénés et autres substances semblables. Documentation sur demande.

**Système de charpente de treillis**

**Article 3403**

Un inventeur britannique offre sous licence, les droits de fabrication au Canada de son système de charpente rigide de treillis. Ce système permet le montage automatique, sans outils ni attaches, de poutres ou de colonnes d'une capacité de chargement identique à celle des charpentes construites de membres rivetés, boulonnés ou soudés, en forme de treillis. Le mécanisme de montage comprend un engrenage d'enroulement, une vanne et deux tambours identiques, chacun abritant une large chaîne d'un design particulier, qui peut être allongée ou raccourcie au besoin, et qui ressemble à une chaîne de transmission. Ce système peut servir à la construction de tours de grues, de ponts et autres charpentes temporaires, d'échafaudages pour le nettoyage, l'inspection et la construction d'immeubles, etc. Documentation sur demande.

**Chasse-neige**

**Article 3404**

Un inventeur canadien offre la vente des droits de fabrication ou les droits de fabrication sous licence, de son chasse-neige breveté qui est destiné à être entraîné ou poussé par un tracteur. Lorsque l'engin est entraîné, la prise de force est raccordée directement à l'arbre de la tarière. Lorsqu'on le pousse de l'arrière, une boîte d'engrenage, montée à l'arrière du chasse-neige, permet le raccordement de la prise de force du tracteur au chasse-neige et ainsi, le rotor et l'éventail tournent toujours dans le même sens. Des grilles de décharge permettent le soufflage de la neige d'un côté ou l'autre du carter de l'éventail, au besoin. Documentation sur demande.

**Appareil anti-marée noire**

**Article 3405**

Un inventeur français offre sous licence les droits de fabrication au Canada de son appareil qui permet de récupérer le mazout à la surface de l'eau. Le procédé utilisé se rapporte à la séparation de liquides divers répandus sur l'eau par entraînement par adhérence moléculaire. Il s'agit de faire passer dans la nappe d'huile un câble de caoutchouc ou de plastique constitué en boucle formée continue. Cette boucle défile en succession dans un conduit ayant une branche amont s'ouvrant face à la nappe, et une branche aval débouchant dans une goulotte de collecte. Le câble est ensuite essuyé dans la goulotte avant d'être ramené vers la nappe de liquide. Il est possible d'assembler plusieurs boucles en série ou en parallèle. Documentation sur demande.



72-67 Anchoring device for securing and positioning equipment 988,317

A device for securing equipment to a concrete structure poured in at least two phases, and for precisely positioning the equipment in such structure. It consists of a threaded rod, a nut and a socket. A member is connected to the socket with a nut and is prevented from rotating by the member. An anchor is connected to the socket and is positioned within the primary phase of the concrete structure.

Michel Bouchard, 4200 Dorchester Street, Montreal 215, Quebec

73-59 Compact dynamic multistation photometer utilizing disposable cuvette rotor 988,321

This invention relates to a compact analytical photometer of the rotary cuvette type designed to use small disposable cuvette rotors. A power driven cuvette rotor holder having a generally flat, circular configuration is provided with an integral, upstanding, annular lip for receiving small disposable cuvette rotors.

United States Energy Research and Development Administration, Washington, District of Columbia 20545, U.S.A.

114-61 Article of wear as an inflatable safety device 988,373

This invention provides an article for wear as an inflatable safety device comprising a pocket, an inflatable envelope contained within the pocket, a compressed fluid container within the inflatable envelope. The container may be activated to release the fluid to inflate the envelope and cause the inflated envelope to be forced out of the pocket and to separate completely from it.

Raymonde Freedman, 76 Southover, Woodside Park, London N. 12, U.K.; Alfred W. Teale, 69 Foundling Court, Brunswick Centre, London, W.C.1, U.K.

302-17 Transporting hydrocarbon mixtures as a slurry 988,559

Hydrocarbon mixtures (e.g. crude oil) having an average pour point above the average minimum temperature of a transporting system can be effectively transported by first fractionating the mixture into a relatively high pour point fraction and a relatively low pour point fraction. Then comes the congealing of the high pour point fraction and slurring at least a portion of the congealed fraction with the low pour

72-67 Dispositif d'ancrage pour retenir et placer les équipements 988,317

Dispositif destiné à fixer l'équipement sur une construction de béton coulé en deux phases au moins et pour positionner correctement l'équipement sur cette construction. Le dispositif consiste en une tige filetée, un écrou et une douille. Un élément est relié à la douille avec un écrou et l'empêche de tourner. L'ancrage est relié à la douille et mise en place pendant la première phase de la construction de béton.

Michel Bouchard, 4200 rue Dorchester, Montréal 215, Québec

73-59 Photomètre à station multiple, compact dynamique utilisant un rotor à cuvette perdue 988,321

Cette invention consiste en un photomètre analytique, compact à cuvette rotative, conçu pour utiliser de petits rotors à cuvette perdue. Un porte-rotor à cuvette entraîné électriquement, de forme d'ordinaire circulaire et plate comporte, un rebord annulaire vertical intégral pour recevoir des rotors à cuvette perdue.

United States Energy Research and Development Administration, Washington, District of Columbia 20545, É.-U.

114-61 Dispositif de sécurité gonflable individuel 988,373

Cette invention consiste en un dispositif de sécurité gonflable à porter, comprenant une poche, dans laquelle se trouve une enveloppe gonflable. Un conteneur de fluide comprimé est contenu dans l'enveloppe gonflable. Le conteneur peut être ouvert pour libérer le fluide de façon à gonfler l'enveloppe et l'expulser une fois gonflée hors de la poche.

Raymonde Freedman, 76 Southover, Woodside Park, Londres N. 12, G.B.; Alfred W. Teale, 69 Foundling Court, Brunswick Centre, Londres, W.C.1, G.B.

302-17 Transport de mélanges d'hydrocarbures sous forme de boue 988,559

Les mélanges d'hydrocarbures (exemple: pétrole brut) ayant un point d'écoulement moyen au-dessus de la température minimale de transport, peuvent être transportés efficacement en effectuant un premier fractionnement du mélange de façon à lui donner une fraction à point d'écoulement relativement élevé et une fraction à point d'écoulement relativement bas. Ensuite, on congèle la fraction à point d'écoulement élevé et on met sous forme de boue au moins une portion de la fraction congelée avec la fraction à point d'écoulement bas. On procède ensuite au transport de la boue

point fraction and transporting the slurry at a temperature below the congelation temperature of the congealed fraction.

Marathon Oil Company, 539 South Main St., Findlay, Ohio 45840, U.S.A.

31-8 Temperature-inverted fracturing fluid 988,702

Oil-external surfactant mixtures useful for fracturing subterranean formations are obtained by mixing 25-95% by volume hydrocarbon, 1-70% by volume aqueous medium, about 3% by volume surfactant and optionally about 0.01-20% by volume cosurfactant and/or 0.001-5% by weight electrolyte.

Marathon Oil Company, 539 South Main Street, Findlay, Ohio 45840, U.S.A.

46-24 Flying propellor convertible to trundle hoop 988,715

A recreational device which includes a wheel having an outer hoop to which an axially disposed hub is secured by radial spokes. The hub includes a recess so that the wheel can be spun on the tip of a playing stick. An axial hole in the hub allows two of the wheels to be mounted on reduced diameter end portions of the playing stick while, by detaching the hub and the spokes from the hoop, the wheel is converted into a conventional trundling hoop.

Leo Haschek, R.R.1, Waubashene, Fesserton-Highway 12, Ontario, Canada

74-233 Planetary reverse transmission 988,743

A power transmission including a planetary gear set having a sun gear, a rotary carrier having planet gears journaled thereon in mesh with the sun gear, an internal gear in mesh with the planet gears, input drive means connected to the sun gear, and output means connected to the internal gear.

Gerald Piquette, P.O. Box 384, Normandin, Roberval County, Quebec G0W 2E0

74-251.92 Infinitely variable speed drive mechanism 988,744

A drive mechanism comprising a pair of sun discs mounted on a first shaft for rotation. At least one of the discs is capable of limited axial movement along the shaft.

Galbraith Engineering Pty.Ltd., 9 Montreal Road, West Midland, Western Australia, Australia

à une température inférieure à la température de congelation de la fraction congelée.

Marathon Oil Company, 539 South Main St., Findlay, Ohio 45840, É.-U.

31-8 Fluide de fracturation à inversion de température 988,702

Mélanges tensioactifs extérieurs au pétrole pour la fracturation des couches souterraines obtenus en mélangeant 25 à 95 % d'hydrocarbures (en volume), 1 à 70 % d'un agent aqueux (en volume), environ 3 % (en volume) de tensioactif et, au choix, environ 0.01 à 20 % (en volume) d'un autre agent co-tensioactif ou 0.001 à 5 % (en poids) d'électrolyte.

Marathon Oil Company, 539 South Main Street, Findlay, Ohio 45840, É.-U.

46-24 Hélice volante transformable en cerceau 988,715

Jouet comprenant une roue constituée d'un cerceau extérieur et d'un moyeu retenu par des rayons. Le moyeu comprend un trou central de façon que la roue puisse être tournée au bout d'un bâton. Le trou axial du moyeu permet de placer deux roues sur les extrémités à diamètre réduit du bâton tandis qu'en enlevant le moyeu et les rayons du cerceau on transforme la roue en cerceau ordinaire.

Leo Haschek, R.R.1, Waubashene, Fesserton-Highway 12, Ontario, Canada

74-233 Transmission de marche arrière à planétaires 988,743

Transmission comprenant un train d'engrenages planétaires et un pignon solaire, une cage rotative contient les engrenages planétaires qui sont engrenés sur le pignon solaire, une couronne à denture intérieure engrenée aux pignons planétaires, un dispositif d'entraînement d'entrée est relié au pignon solaire et un dispositif de sortie est relié à la couronne.

Gerald Piquette, B.P. 384, Normandin, Comté de Roberval, Québec G0W 2E0

74-251.92 Mécanisme d'entraînement à vitesse infiniment variable 988,744

Mécanisme d'entraînement comprenant deux disques solaires montés sur un premier arbre pour la rotation. Un des disques au moins peut partiellement tourner autour de son axe le long de l'arbre.

Galbraith Engineering Pty. Ltd., 9 Montreal Road, West Midland, Western Australia, Australie

75-117	Extra low-carbon copper-manganese-columbium high strength steel	988,751	75-117	Acier extra-robuste à faible teneur en carbone, cuivre manganèse colombium	988,751
<p>A low alloy, extra low-carbon steel having high strength (&gt;120,000 psi), good ductility, and toughness. The steel contains besides iron, 0.01 to 0.05% C, 1.5 to 3% Cu, 1.5 to 4.5% Mn, 0.08 to 0.5% Cb, 1.2 to 1.6 Ni, up to 0.5% Mo, up to 0.4% Si, and up to 0.1% Al.</p>			<p>Alliage d'acier contenant extrêmement peu de carbone, à haute résistance (supérieure à 120 000 lb/po<sup>2</sup>) et à bonne ductilité. L'acier contient en plus du fer, 0.01 à 0.05 % C, 1.5 à 3 % Cu, 1.5 à 4.5 % Mn, 0.08 à 0.5 % Cb, 1.2 à 1.6 % Ni, jusqu'à 0.5 % Mo, jusqu'à 0.4 % Si, et jusqu'à 0.1 % Al.</p>		
<p>Madhavarao Krishnadev, Department of Metallurgy, Laval University, Ste Foy, Quebec G1K 7P4</p>			<p>Madhavarao Krishnadev, Département de Métallurgie, Université Laval, Ste-Foy, Québec G1K 7P4</p>		
116-46	Traffic signal box	988,785	116-46	Boîte de feux de circulation	988,785
<p>A traffic signal box consisting of a hollow housing on the front of which two panels are pivotally mounted. A mechanism is mounted on the housing to pivot the panels in synchronism. The outer side of the panels exhibits a bright color while the inner side and the rest of the housing are a mat black. The panels pivot so as to alternately show the color side and the black side thereby giving, the impression of a flashing signal.</p>			<p>Boîte de feux de circulation comprenant un carter creux à l'avant duquel deux panneaux sont montés sur un dispositif pivotant. Un mécanisme, monté sur le carter, peut faire pivoter les panneaux en synchronisation. Le côté extérieur des panneaux a une couleur vive alors que le côté intérieur et le reste du carter sont noir mat. Les panneaux pivotent de façon à montrer, alternativement, le côté coloré et le côté noir donnant ainsi l'impression d'un signal clignotant.</p>		
<p>Gerard A.M. Buono, 1595 Sauve St., E. Apt. 41, Montreal, Quebec H2C 2A9</p>			<p>Gerard A.M. Buono, 1595 est rue Sauvé, App. 41, Montréal, Québec H2C 2A9</p>		
211-16	Shelving apparatus	988,885	211-16	Ensemble d'étagères	988,885
<p>A shelving apparatus including vertical shelving elements and horizontal shelving elements that are releasably interconnected by connectors formed of stiff material. The shape of the connectors depends upon the shelving arrangement to be erected, and there are connectors of L formation, T formation, and + formation.</p>			<p>Ensemble d'étagères comprenant des éléments verticaux et des éléments horizontaux qui sont réunis par des connecteurs démontables formés d'un matériau rigide. La forme des connecteurs dépend de la disposition des étagères à dresser, il y a des connecteurs en L, en T et en croix.</p>		
<p>Turk-Can Importers Limited, 403 - 750 Jervis Street, Vancouver 5, British-Columbia</p>			<p>Turk-Can Importers Limited, 403 - 750 Jervis Street, Vancouver 5, Colombie-Britannique</p>		
219-18	Electrical building wire dispensing device	988,890	219-18	Distributeur de fil électrique de construction	988,890
<p>A device for dispensing electrical building wire which has a series of removable spindles on which can be arranged reels of wire. The device includes a framework having two vertical triangular end frames connected by horizontal cross bars, the framework supporting co-axial wheels.</p>			<p>Dispositif pour distribuer le fil électrique de construction ayant une série d'axes amovibles sur lesquels on peut placer des bobines de fil. Le dispositif comprend un cadre de support ayant deux extrémités triangulaires reliées par des barres transversales horizontales. Le cadre supporte les roues co-axiales.</p>		
<p>James D. Charles, 1513 Arlington Ave., Saskatoon, Saskatchewan S7H 2Y3</p>			<p>James D. Charles, 1513 Arlington Ave., Saskatoon, Saskatchewan S7H 2Y3</p>		
248-62	Shelf fixture including an attachment device therefor	988,908	248-62	Fixation d'étagères et dispositif de fixation accessoire	988,908
<p>The invention consists of a shelf fixture for attachment to the water supply pipe of a shower stall. It includes a main frame formed of a single length of steel wire which is bent so</p>			<p>L'invention consiste en un dispositif pour fixer des étagères aux tuyaux d'eau d'une cabine de douche. Elle comprend un cadre principal constitué d'un fil d'acier tordu de façon que</p>		

that the opposite end portions located at the top of the frame are anchored together and shaped to form an attachment device for the fixture.

Alvin L. Stroh, 9409 South Downey Avenue, Downey, California 90241, U.S.A.

301-55 Wheel 988,967

A wheel comprising a sheet metal rim of radially outwardly open, generally U-shaped cross-section, a central portion extending around a hub, and a number of sheet metal spokes. Curved metal strips contiguous with the inner periphery of the rim are secured within the radially outermost end of the spokes, and releasable fasteners secure the rim to the curved metal strips. The wheel is of rugged construction, the rim being readily replaceable, and obviates the adjustment of multiple wire spokes required in conventional bicycle wheels.

Manuel Sardinha, Apartment "A", 337 Palmerston Boulevard, Toronto, Ontario

325-10 Radio frequency communication systems 989,013

The invention consists of a radio communication system suitable for use in tunnels and mines. It uses a leaky radiating transmission line connected between a transmitter and a receiver to transmit radio frequency signals to a local receiver. Unidirectional repeaters are located in the transmission line and a return path is provided by a normal wire carrying demodulated signals from the receiver to the transmitter.

Coal Industry (Patents) Limited, Hobart House, Grosvenor Place, London, S.W. 1X 7AE, U.K.; University of Surrey, Guildford, Surrey, U.K.

349-30 Alarms 989,060

An improved ultrasonic intruder alarm is provided in the form of a unit that can be suspended or supported in a room or similar closed environment so that there is space all around the unit, permitting surveillance in all planes through 360°. Ultrasonic waves are generated by an oscillator and radiated via transducers. The reflected waves are received by a transducer system associated with the wave radiating transducers, and a detector is provided to sense variations in the received reflected waves.

Royston A.L. Moss, "Fishpools", Werrington, Peterborough, U.K.

354-74 Analog to digital converter having an electrostatic encoder 989,071

This converter includes an encoder for electrostatically coupling signals of different phases from a signal generator. It

les extrémités en haut du cadre soient ancrées ensemble et forment un dispositif de fixation.

Alvin L. Stroh, 9409 South Downey Avenue, Downey, California 90241, É.-U.

301-55 Roue 988,967

Roue comprenant une jante de tôle avec ouvertures radiales, de section généralement en forme de U, la portion centrale allant jusqu'au moyeu et avec un certain nombre de rayons de tôle. Des baguettes de métal courbes sont fixées sur la périphérie intérieure de la jante, à l'extrémité des rayons, et des dispositifs de fixation détachables retiennent la jante aux baguettes courbes. La roue est solide, la jante est facile à remplacer et évite le réglage des rayons nécessaire sur les roues de bicyclette classiques.

Manuel Sardinha, Apartment "A", 337 Palmerston Boulevard, Toronto, Ontario

325-10 Système de communication en radio fréquence 989,013

L'invention consiste en un système de communication radio pour les tunnels et les mines. Ce système utilise un câble de transmission coaxial branché entre un émetteur et un récepteur pour transmettre des signaux en radio fréquence à un récepteur local. Des répéteurs unidirectionnels sont placés sur la ligne de transmission et un trajet de retour est prévu par un fil normal transportant des signaux démodulés du récepteur au transmetteur.

Coal Industry (Patents) Limited, Hobart House, Grosvenor Place, Londres, S.W. 1X 7AE, G.B.; University of Surrey, Guildford, Surrey, G.B.

349-30 Alarmes 989,060

Alarme anticambriolage à ultrasons de type amélioré fournit sous forme d'appareil indépendant qu'on peut suspendre ou accrocher dans une pièce ou un autre endroit fermé similaire et laissant suffisamment d'espace autour. Cette alarme surveille dans tous les plans, sur 360°. Les ondes ultrasoniques sont produites par un oscillateur et émises par l'intermédiaire de transducteurs. Les ondes réfléchies sont reçues par un système à transducteurs associé aux transducteurs émetteurs d'ondes et un détecteur capte les variations des ondes réfléchies reçues.

Royston A.L. Moss, "Fishpools", Werrington, Peterborough, G.B.

354-74 Convertisseur analogique numérique ayant un codeur électrostatique 989,071

Ce convertisseur comprend un codeur pour le couplage électrostatique des signaux à différentes phases à partir d'un

senses elements selectively as a function of the angular position of a shaft, and phases detection circuits connected to the sense elements for determining the phase of the signals coupled to each sense element in order to provide a binary coded word representing the angular position of the shaft.

Northern Illinois Gas Company, East-West, Tollway at Route 59, Aurora, Illinois, U.S.A.

354-77 Shaft encoder for apparatus having luminous phosphor source 989,072

An analog-to-digital converter for converting angular positional information of a shaft associated with a meter dial register into binary coded outputs. It includes a non-contacting encoder and a luminous phosphor source mounted for rotation by the shaft.

Northern Illinois Gas Company, East-West, Tollway at Route 59, Aurora, Illinois, U.S.A.

362-46 Process for treating waste water 989,079

A process for transforming polluted waste water to a purified state through coagulation of the pollutants by the addition of a coagulant. The process consists in roasting the sludge separated out after the coagulation, and then adding an acid solution to the resulting combustion residue, and reclaiming the coagulant for the treatment of waste water.

Mitsubishi Jukogyo Kabushiki Kaisha, 5-1, Marunouchi 2-chome, Chiyoda-Ku, Tokyo, Japan

402-578 Process for preparing polymers from polymerizable organic compounds 989,099

The process consists in carrying out a polymerization reaction in a cylindrical casing equipped with a plurality of rotating shafts in parallel. Each shaft carries a number of agitation discs in a row, and is rotated at the same speed in opposite directions.

Mitsubishi Jukogyo Kabushiki Kaisha, 5-1, Marunouchi 2-chome, Chiyoda-Ku, Tokyo, Japan

72-16 Prefabricated wall panel 989,195

A multi-layer wall panel that by itself forms a complete structural wall of a building. In one form, the panel has a sandwich construction comprising an outer layer of masonry, an internal, relatively lightweight, principally load-bearing

générateur de signal. Il capte les éléments de façon sélective en fonction de la position angulaire d'un arbre et met en phase les circuits de détection reliés aux éléments capteurs pour déterminer la phase des signaux couplés avec chaque élément capteur de façon à fournir un mot codé binaire représentant la position angulaire de l'arbre.

Northern Illinois Gas Company, East-West, Tollway at Route 59, Aurora, Illinois, É.-U.

354-77 Codeur d'arbre pour équipement ayant une source lumineuse au phosphore 989,072

Convertisseur analogique numérique pour convertir les renseignements de position angulaire d'un arbre associé avec un indicateur à cadran qui enregistre les sorties codées binaires. L'équipement comprend un codeur sans contact et une source lumineuse au phosphore montée de façon à pouvoir tourner sur l'arbre.

Northern Illinois Gas Company, East-West, Tollway at Route 59, Aurora, Illinois, É.-U.

362-46 Traitement des eaux usées 989,079

Procédé pour transformer les eaux usées polluées en eau pure par coagulation des polluants à l'aide d'un agent coagulant. Le procédé consiste à cuire le résidu séparé après coagulation et à ajouter une solution acide au résidu de la combustion puis à récupérer le coagulant pour le traitement des eaux usées.

Mitsubishi Jukogyo Kabushiki Kaisha, 5-1, Marunouchi 2-chome, Chiyoda-Ku, Tokyo, Japon

402-578 Procédé pour la préparation des polymères à partir de composés organiques polymérisables 989,099

Ce procédé consiste à effectuer une réaction de polymérisation dans une enveloppe cylindrique équipée de divers arbres rotatifs parallèles. Les arbres portent un certain nombre de disques agitateurs en rangée, et tournent à la même vitesse mais en sens inverse.

Mitsubishi Jukogyo Kabushiki Kaisha, 5-1, Marunouchi 2-chome, Chiyoda-Ku, Tokyo, Japon

72-16 Panneau mural préfabriqué 989,195

Panneau mural à plusieurs épaisseurs qui forme un mur porteur complet d'un bâtiment. Le panneau de construction en sandwich, comprend une couche extérieure de maçonnerie, une couche intérieure relativement légère, en ciment et

layer of cement material, and an insulating layer adapted to receive fasteners to attach an inner decorative layer to the panel construction.

T/A Development Company of America, Box 520, Westminster, Maryland 21157, U.S.A.

73-55 Electro-optical interferometer 989,197

This invention relates to an electro-optical system for displaying in real time spectroscopic phenomena. It consists of an interferometer having a predetermined spectral frequency range and adapted to receive light waves for producing a spectroscopic image of the same. The spectroscopic image is detected by a photosensitive surface onto which the image is received. A scanning means is associated with the detector for scanning the received image.

Jacques Bures, 955 Hartland, Outremont, H2V 2X9, P. Québec; Jean-Marie Gagné, 110 Monseigneur Taché, Boucherville, P. Québec

153-11 Apparatus and method for 989,285  
straightening tubes

This apparatus for straightening a tube includes a measuring device which is located within the bore of the tube, and a tube straightening mechanism. The measuring device generates a control signal to detect lack of straightness in the tube and to determine the straightening force required. A second measuring device may be located within that portion of the tube on which the straightening mechanism acts, to generate a feedback signal.

The Post Office, 23, Howland Street, London, W1P 6HQ U.K.

186-54 Vehicle parking and rotary 989,325  
elevator assembly

A wheel forming a rotary vehicle elevator and vehicle parking assembly is characterized by optimum use of space and direct access to several floors for efficient operation and multi-level parking. Junction panels allow safe rolling on and off the elevator wheel, and avoid stress concentration on a single supporting axle.

Hans Borner, 4010 Cote St. Catherine Road, Apt. 14, Montreal, Quebec

240-108 Lunch box 989,369

A box for carrying lunch, tackle or other such items, which is fitted with a flashlight unit. The flashlight unit housing the flashlight batteries, flashlight bulb and lens is fitted in a recessed corner section of the box and is removeable for replacement of batteries or for separate lighting purposes.

William H. Simpson, Box 17, Hazelton, B.C.

destinée à supporter la charge, et une couche d'isolation adaptée pour recevoir les dispositifs de fixation d'un revêtement intérieur de finition.

T/A Development Company of America, Box 520, Westminster, Maryland 21157, É.-U.

73-55 Interféromètre électro-optique 989,197

Cette invention traite d'un système électro-optique pour montrer les phénomènes spectroscopiques en temps réel. Le système consiste en un interféromètre ayant une gamme de fréquence spectrales déterminée et adapté pour recevoir les ondes lumineuses et en produire une image spectroscopique. L'image spectroscopique est détectée par une surface sensible à la lumière sur laquelle elle est reçue. Un système de balayage est relié au détecteur pour balayer l'image reçue.

Jacques Bures, 955 Hartland, Outremont, H2V 2X9, P. Québec; Jean-Marie Gagné, 110 Monseigneur Taché, Boucherville, P. Québec

153-11 Procédé et appareil de redressement 989,285  
des tuyaux

Cet appareil comprend un système de mesure qui est placé à l'intérieur du tuyau et un mécanisme de redressement. Le dispositif de mesure déclenche un signal de commande pour repérer la déviation du tuyau et pour déterminer l'effort à exercer. Un deuxième dispositif de mesure peut repérer dans quelle portion du tuyau le mécanisme de redressement agit pour envoyer un signal de réponse.

The Post Office, 23, Howland Street, Londres, W1P 6HQ G.B.

186-54 Ensemble rotatif pour l'élévation 989,325  
et le stationnement des véhicules

Roue formant un élévateur de véhicules rotatif et un ensemble de stationnement de véhicules caractérisé par l'utilisation optimale de l'espace et l'accès direct à différents étages pour une utilisation efficace d'un parc de stationnement à plusieurs niveaux. Des panneaux de jonction permettent de charger ou de décharger la roue élévatrice sans danger et réduisent la concentration des forces sur un axe de support unique.

Hans Borner, 4010 chemin de la Côte Ste-Catherine, App. 14, Montréal, Québec

240-108 Boîte à lunch 989,369

Boîte pour transporter les repas, les accessoires de pêche et autres articles similaires. Elle comprend une lampe électrique avec des piles, une ampoule et un verre, dans un coin de la boîte et elle peut s'enlever pour le remplacement des piles ou pour l'utilisation séparée de la lampe.

William H. Simpson, Box 17, Hazelton, C.B.

260-128 Method of preparation of tritium- 989,391  
labelled proteins

The protein to be labelled is protected by mixing with a specific bonding protein so as to form a stable and soluble complex which is subjected to halogenation followed by tritiation.

Commissariat à l'Énergie Atomique, 29, rue de la Fédération, Paris 15<sup>ième</sup>, France

358-8 Method of detecting a fuel 989,525  
element failure

This method for detecting a fuel element failure in a liquid-sodium-cooled fast breeder reactor consists of equilibrating a sample of the coolant with a molten salt. The salt is a mixture of barium iodide and strontium iodide whereby a large fraction of any radioactive iodine present in the liquid sodium coolant exchanges with the iodine present in the salt.

United States Energy Research and Development Administration, Washington, District of Columbia 20545, U.S.A.

48-39 In situ coal bed gasification 989,616

Deeply buried relatively thick coal bed formations are fractured explosively. Reactant input conduits communicating with upper portions of the fragmented coal zone and product withdrawal conduits communicating with lower portions are provided. The uppermost layer of the fragmented zone is ignited as by injection of oxygen and fuel gas from a surface plant while the product conduits are closed off to raise the operating pressure. Various gasification reactions occur in the reaction zones with the net overall products being methane and CO<sub>2</sub> and small amounts of carbon monoxide and hydrogen.

United States Energy Research and Development Administration, Washington, District of Columbia 20545, U.S.A.

53-218 Oxidative stripping process for 989,623  
the recovery of uranium from  
wet-process phosphoric acid

A process for the recovery of uranium from a wet-process phosphoric acid solution derived from the acidulation of uraniferous phosphate ores.

United States Energy Research and Development Administration, Washington, District of Columbia 20545, U.S.A.

260-128 Méthode de préparation des 989,391  
protéines marquées tritium

La protéine devant être étiquetée et protégée par un mélange constitué d'une protéine de liaison particulière, de façon à former un complexe soluble et stable qui est soumis à l'halogénéation suivi d'une tritiation.

Commissariat à l'Énergie Atomique, 29, rue de la Fédération, Paris 15<sup>ième</sup>, France

358-8 Méthode de détection des 989,525  
défaillances d'élément combustible

Cette méthode pour la détection des défaillances des éléments combustibles dans un réacteur surgénérateur à refroidissement rapide au sodium, consiste à équilibrer un échantillon du refroidisseur avec un sel fondu. Le sel est un mélange d'iodure de baryum et d'iodure de strontium où une large fraction d'iode radioactive, présente dans le refroidisseur est échangée avec l'iode présente dans le sel.

United States Energy Research and Development Administration, Washington, District of Columbia 20545, É.-U.

48-39 Gazéification d'une veine de 989,616  
charbon sur place

Les couches de charbon assez épaisses et enterrées profondément sont fracturées par explosion. On installe les conduits d'entrée du réactant communicant avec les portions supérieures de la zone de charbon fragmenté et des conduits d'expulsion du produit communicant avec les portions inférieures. La couche supérieure de la zone fragmentée est allumée par injection d'oxygène et de gaz combustible à partir des installations de surface tandis que les conduits du produit sont fermés pour augmenter la pression. Les différentes réactions de gazéification se produisent dans les zones de réaction et les produits finals nets sont le méthane et le CO<sub>2</sub> et de petites quantités d'oxyde de carbone et d'hydrogène.

United States Energy Research and Development Administration, Washington, District of Columbia 20545, É.-U.

53-218 Procédé de purification par oxydation 989,623  
pour la récupération de l'uranium dans  
l'acide phosphorique à traitement  
humide

Procédé pour récupérer l'uranium dans l'acide phosphorique à traitement humide en solution dérivée de l'acidulation des minerais de phosphate uranifère.

United States Energy Research and Development Administration, Washington, District of Columbia 20545, É.-U.

66-63	Control system for blended pile fabric knitting machines	989,637	66-63	Système de commande pour les machines à tricoter pour tissus à velours	989,637
	A system for controlling operation of knitting machines to produce knit pile fabric having a blended pile layer whereby fibers in sliver form having different characteristics may be blended in the pile layer of the fabric in a desired predetermined pattern.			Système pour commander le fonctionnement des machines à tricoter pour les tissus ayant une couche de velours où les fibres sous forme de rubans et de caractéristiques différentes sont tricotées dans la couche de velours d'après le dessin choisi au préalable.	
	United Merchants and Manufacturers, Inc., 1407 Broadway, New York, New York, U.S.A.			United Merchants and Manufacturers, Inc., 1407 Broadway, New York, New York, É.-U.	
113-86	Process and apparatus for the manufacture of a glazing unit	989,680	113-86	Procédé et équipement pour la fabrication d'un élément vitré	989,680
	A process for manufacturing a glazing unit by jointing a metallized margin of a sheet of glass to an intervening spacer strip following a course along the peripheral margin of the unit.			Procédé de fabrication d'un élément vitré consistant à joindre les bordures métalliques d'une feuille de verre à une baguette de verre sur tout le pourtour de l'élément.	
	Glaverbel-Mecaniver, Chaussée de la Hulpe, 166, Watermael-Boitsfort, Belgique			Glaverbel-Mecaniver, Chaussée de la Hulpe, 166, Watermael-Boitsfort, Belgique	
113-86	Process and apparatus for the manufacture of a glazing unit	989,681	113-86	Procédé et équipement pour la fabrication d'un élément vitre	989,681
	A process for manufacturing a glazing unit by jointing a metallized margin of a sheet of glass to an intervening spacer strip following a course along the peripheral margin of the unit, the joint between the sheet and the strip being formed by applying solder into the corner angle between the sheet and the strip to form a solder bead.			Procédé de fabrication d'un élément vitre consistant à joindre les bordures métalliques d'une feuille de verre à une baguette intercalaire sur tout le pourtour de l'élément, le joint entre le verre et la baguette étant formé par l'application de soudure dans l'angle, entre la vitre et la baguette de façon à former un filet de soudure.	
	Glaverbel-Mecaniver, Chaussée de la Hulpe, 166, Watermael-Boitsfort, Belgique			Glaverbel-Mecaniver, Chaussée de la Hulpe, 166, Watermael-Boitsfort, Belgique	
126-104	Smokeless barbecue unit	989,694	126-104	Barbecue sans fumée	989,694
	A barbecue unit for uniformly broiling food in which the fire box is mounted in each of the three walls of the chamber surrounding the grilling section. The device may incorporate a rotatable spit or alternately the food may be placed on a grill which is of an inverted V-shape construction.			Barbecue pour faire cuire uniformément les aliments et dans lequel le foyer est monté sur chacune des trois parois du compartiment entourant la section du gril. Le dispositif peut comprendre une broche tournante où on peut placer les aliments sur un gril qui a la forme d'un V inversé.	
	Timothy J. Connolly, 521 Steffan Street, Vallejo, California 94590, U.S.A.			Timothy J. Connolly, 521 Steffan Street, Vallejo, California 94590, É.-U.	
272-36	Diving board	989,891	272-36	Plongeoir	989,891
	A diving board made of plywood bent in "C" shape, the bent portion having a curve with a small radius and a curve with a large radius. The two end parts of the board are substantially parallel panels which are connected by a slanted panel.			Plongeoir en contre-plaqué courbé en forme de "C". Une partie est recourbée suivant une courbe de faible rayon, l'autre a un rayon de courbure plus grand. Les deux parties du plongeoir sont des panneaux sensiblement parallèles reliés par un panneau incliné.	
	Pierre Simard, 904 Marie Victorin, Laval City, Québec			Pierre Simard, 904 Marie Victorin, Laval, Québec	

296-7 Folding house trailer 989,905

A folding house trailer is provided with box-like end sections pivoted on the floor and foldable to nest within each other. The space between the sections when they are in raised position is enclosed by foldable side walls and a foldable roof. The arrangement provides a house trailer which is compact in folded position and very spacious in raised position.

Jacques Lefebvre, 2051 Marquette, Longueuil, Quebec

#### LICENSES OFFERED FROM THE GERMAN DEMOCRATIC REPUBLIC

Second listing of licenses offered, in selected fields of application, by factories and institutions of the German Democratic Republic. It is claimed that all techniques, products and devices have been extensively tried and are in use at various works in the GDR and elsewhere. Details of the *Electrical Engineering, Electronics, Measuring Devices* listed below are available from:

Industrial and Trade Enquiries Division (98/3)  
Department of Industry, Trade and Commerce  
Ottawa, Canada K1A 0H5

#### Technology of Chain-Type Contact Lines Item GDR-1/249

This technology can be applied to chain-type contact lines which are not provided with horizontally arranged cross supporting structures between the carrying rope and the contact wire.

The technology consists of two interlaced complexes:

- optimum production planning
- rational assembly

#### Equipment for Automatic Welding of Tube Ends According to a WIG-Welding Process Item GDR-2/249

This equipment serves particularly for the welding of austenitic tube ends without adding additional materials. It consists of a handy welding head and a separate movable control unit. A programme carrier guaranteeing fully automatic welding is provided for each tube dimension to be welded within a preferred range from 12 to 20 mm to ensure rational and efficient welding. Resetting of one tube dimension to another within the same range is effected manually by simple adjusting of the jig and by exchange of the specific programme carrier.

296-7 Maison mobile pliante 989,905

Maison mobile pliante avec des extrémités en forme de boîte, pivotant sur le plancher et repliables, qui peuvent s'emboîter les unes dans les autres. L'espace entre les extrémités en position relevée est fermé par les murs latéraux et le toit pliants. Ce système forme une maison mobile qui est compacte dans la position pliée et très spacieuse dans la position dépliée.

Jacques Lefebvre, 2051 Marquette, Longueuil, Québec

#### BREVETS PRÉSENTÉS PAR LA RÉPUBLIQUE DÉMOCRATIQUE ALLEMANDE

Seconde sélection de brevets présentés par les usines et institutions de la république démocratique allemande. Tous ces produits, dispositifs et techniques sont censés avoir fait l'objet d'essais poussés et sont utilisés à différents endroits en RDA et ailleurs. On peut obtenir les détails nécessaires sur la construction électrique, l'électronique et les appareils de mesure auprès du:

Division des renseignements industriels et commerciaux (98/3)  
Ministère de l'industrie et du commerce  
Ottawa (Ontario) K1A 0H5

#### Technologie des lignes de contact Article RDA-1/249 du type en chaîne

Cette technologie peut s'appliquer aux lignes de contact du type à chaîne qui ne comportent pas de structures de support transversales disposées horizontalement entre la corde support et le fil de contact.

Cette technologie comprend deux ensembles combinés

- organisation de la production optimale
- montage rationnel

#### Équipement pour le soudage automatique Article RDA-2/249 des extrémités de tubes selon le procédé WIG Welding

Cet équipement est utilisé en particulier pour le soudage des extrémités de tubes austénitiques sans addition de matériaux supplémentaires. Il se compose d'une tête de soudage et d'un élément de commande mobile séparé. Un transmetteur de programme garantit le soudage entièrement automatique pour des dimensions de tubes variant de 12 à 20mm de façon à assurer une soudure efficace et rationnelle. On peut changer la dimension du tube à souder, dans la gamme donnée, en réglant manuellement le gabarit et en choisissant le transmetteur de programme voulu.

**Thyristor Rectifiers with Low-Power Control Units of the 2nd Generation of Power Electronics**      **Item GRD-3/249**

These thyristor rectifiers with low-power control units belong to a range of the THYRESCH system and serve mainly for armature and field feeding of d.c. machines. THYRESCH is a registered trade mark of the VEB Kombinat Elektroprojekt and Anglagenbau Berlin and stands for thyristor rectifiers incl. control circuits. The range of thyristor rectifiers with low-power regulating units has been newly developed within the scope of the 2nd generation of power electronics.

**Pressure casting of Al- and CU-Alloys – a Rational Method of Non-Cutting Metal Forming**      **Item GDR-4/249**

Workpieces made of Al-Cu-alloys can be produced by pressure casting without application of any cutting capacity. The method is a combination of casting and pressing with the workpieces being produced during solidifying of a metallic melt under high pressure.

**Process of Adsorptive in-situ Reclamation of Transformer Oil**      **Item GDR-5/249**

Compared with the conventional bleaching earth method, this process offers considerable advantages to the owner of transformers. The transformers may be in use during the reclamation process so that there are no longer cut-off times lasting usually for 14 days.

**Al-Strip Winding for Oil Transformers incl. Special Equipment**      **Item GDR-6/249**

This method concerns the application of Al-strip instead of profiled wire in under-voltage windings of transformers. The new construction and technology of no-volt coils as Al-strip required the development and the construction of a special machine used for manufacture of these coils according to quality standards. As a general application, this method of Al-strip winding can be employed by all manufacturers of transformers.

**Automatic Wiring Tester**      **Item GDR-7/249**

This automatic wiring tester is a universally applicable programmed testing apparatus for wiring of devices, plug-in units or racks with a maximum of 700 lines to be tested on pass and each line to be tested on closing.

**Redresseurs à thyristors avec élément de commande basse puissance de la génération électronique**      **Article RDA-3/249**

Ces redresseurs à thyristors avec éléments de commande à basse puissance font partie de la gamme du système THYRESCH et servent surtout à l'alimentation d'induit et de champ des appareils c.c. THYRESCH est une marque déposée enregistrée des compagnies VEB Kombinat Elektroprojekt et Anglagenbau Berlin et désigne les redresseurs à thyristors et leurs circuits de commande. La gamme de redresseurs à thyristors avec régulation basse puissance a été mise au point dans le cadre de la 2e génération électronique.

**Moulage sous pression des alliages d'aluminium et de cuivre – Méthode rationnelle de mise en forme des métaux sans découpage**      **Article RDA-4/249**

Les moulages en alliage d'aluminium et de cuivre sont effectués sous pression sans aucun découpage. Il s'agit d'un procédé combinant moulage et pression, les pièces étant formées par la solidification du métal sous pression soumis à une pression élevée.

**Méthode de récupération de l'huile de transformateur par adsorption sur place**      **Article RDA-5/249**

Comparé à la méthode de blanchiment par terre décolorante employée généralement, ce procédé offre des avantages considérables aux propriétaires de transformateurs. Les transformateurs peuvent rester en service pendant que la récupération s'effectue de sorte qu'il n'est plus nécessaire de couper le courant pendant des périodes qui pouvaient aller jusqu'à 14 jours.

**Enroulement à bande d'aluminium pour les transformateurs à huile et équipement spécial**      **Article RDA-6/249**

Cette méthode consiste à utiliser une bande d'aluminium, au lieu de fil profilé, dans les enroulements sous-tension des transformateurs. Cette nouvelle technologie et la construction de bobinages à tension nulle sous forme de bande d'aluminium, a nécessité la mise au point et la fabrication d'une machine spéciale pour assurer la fabrication des bobinages selon les normes de qualité voulues. La méthode des enroulements à bande d'aluminium peut intéresser tous les fabricants de transformateurs.

**Vérificateur de câblage automatique**      **Article RDA-7/249**

Ce vérificateur de câblage automatique est un appareil programmé qui permet de vérifier le câblage de dispositifs, d'appareils à brancher ou de panneaux ayant un maximum de 700 lignes qu'on veut vérifier au passage du courant et à la fermeture.

**Method of Floating Zone Melting of a Semi-conductor Bar by Application of Additional Direct Current Flowing Axially through the Semiconductor Bar** Item GRD-8/249

To improve the structure of floatingly drawn Si-crystals, particularly in case of large diameters, direct current of corresponding extent is sent axially through a Si-bar. By producing joulean heat in the crystal and by utilizing the fixed-fluid and fluid-fixed Peltier effect at the interface in case of axial direct current, the phase interfaces will be shaped more evenly. An improvement in the crystal structure is obtained by reduction of the radial temperature gradient.

**Magnetic Switch** Item GRD-9/249

This magnetic miniature switch is of extremely small design. The dimensions of the cylindrical switch cover are 8.5 mm  $\phi$  x 22 mm. A cylindrical permanent minimagnet (8 mm  $\phi$  x 2.5 mm), laterally led to the switch box, serves preferably as operating magnet. According to its design, the switch functions either as pushbutton switch (operating contact) or as change-over switch.

**Method of Rational Production of Electrodes for "Electro-Discharge" (ED) Operations** Item GDR-10/249

This electro-chemical method serves for manufacturing electrodes used for engravings, type matter, surface structures, and symbols showing very intricate contours and high repetition factor as well as electrodes for precision holes (0.03  $\phi$  – 0.25  $\phi$  mm). The range of application covers mainly the production of electrodes for precision holes.

**Conveying System** Item GDR-11/249

This conveying system has been specially designed for conveying modules (printed circuits) in flow-line production but it is also suitable for conveying light-weight piece goods. Optional operations of testing, controlling and retreatment can be connected with each other by the continuously running conveying system. Storage tracks subsequently added to the individual conveyor belts permit the continuous conveyance of possibly irregularly arriving loading material. The entire conveying system consists of component parts that can be lined together as desired.

**Low-Voltage Power Switch, Type Series EL** Item GDR-12/249

The range of conventional power switches of open universal design has been manufactured according to the building-block system. These switches are equipped with selective

**Fonte d'une barre semiconductrice par zone flottante par application d'un courant continu supplémentaire traversant la barre le long de son axe** Article RDA-8/249

Pour améliorer la structure des cristaux de silicium attirés par flottaison, en particulier pour les gros diamètres, on envoie un courant continu d'une valeur correspondante le long de l'axe de la barre de silicium. La chaleur due à l'effet Joule dans le cristal et l'utilisation d'un fluide et de l'effet Peltier à l'interface, dans le cas du courant continu, donnent une forme plus régulière aux interfaces de phase. La structure du cristal est améliorée par la réduction du gradient de température radial.

**Interrupteur magnétique** Article RDA-9/249

Cet interrupteur magnétique miniature a des dimensions extrêmement réduites. Le couvercle cylindrique mesure 8.5mm de diam. X 22mm. Un aimant miniature permanent de forme cylindrique (8mm de diam. X 2.5mm), amené latéralement au boîtier de l'interrupteur, sert de préférence d'aimant de commande. Selon sa conception, l'interrupteur peut être à bouton-poussoir (contact de fonctionnement) ou servir de commutateur.

**Méthode de production rationnelle d'électrodes pour les opérations impliquant une "électro-décharge" (ED)** Article RDA-10/249

Cette méthode électro-chimique sert à la fabrication d'électrodes destinées à la gravure, la typographie, les structures de surface, ayant un dessin compliqué et un facteur de récurrence élevé. Elle s'applique également et principalement à la fabrication d'électrodes pour les trous de précision (0.03 à 0.25mm de diamètre).

**Convoyeur** Article RDA-11/249

Ce convoyeur a été spécialement conçu pour transporter les modules (circuits imprimés) le long d'une chaîne de montage continue mais il peut s'appliquer aussi au transport de marchandises légères. On peut relier les opérations facultatives d'essai, de contrôle et de renouvellement du traitement les unes aux autres en faisant fonctionner le convoyeur de façon continue. On peut également ajouter des sections de convoyeur pour permettre le transport continu de matériaux à chargement irrégulier. Le système complet est composé d'éléments qu'on peut aligner les uns à la suite des autres suivant les besoins.

**Interrupteur d'alimentation à basse tension série EL** Article RDA-12/249

Cette série d'interrupteurs d'alimentation traditionnels a été conçue sur le principe du jeu de construction et forme un système universel très souple. Ces interrupteurs ont des

properties and may be manually or remotely controlled. Rated current intensities: 250, 400, 630, 1,000, and 2,500 A.

**Air-Break Contactors, ES-series**                      **Item GDR-13/249**

These specially designed air-break contactors are intended for application under hardest electrical and mechanical operating conditions (smelting plants and rolling mills, lignite mines, excavator plants, etc.). They are available in double- or triple-pole design and show maximum reliability in operation even in case of frequent switching (up to 3,000 switching cycles per hour). Actuation is by means of direct or alternating current. Rated current intensity 100, 160, 250, 400, 630A.

**Method of Continuous Monitoring of Error-free Transfer of a Colour Television Signal over the Entire Transfer Range**                      **Item GDR-14/249**

A test signal is scanned into information-free lines of the vertical blanking, which corresponds mainly to those colours having in one colour one or two basic colours with zero values and the other basic colours with final values. The colour difference signals of zero are different and the colour neighbouring to these is preferably black and all its signals are zero. The accuracy of the level conditions between luminous density signal and the colour difference signals as well as the monitoring of the lift can be checked in the reproducer by immediate comparison of the neighbouring amplitude values. Errors occurring on the transfer path are displayed by additional amplitude jumps and may be further used for deduction of correction values for automatic trouble correction.

**Multi-Beam Convergence Circuit for Colour Television Sets**                      **Item GRD-15/249**

The circuit arrangement serves for producing horizontal convergence currents for a multi-beam picture tube. The switching circuits following the output terminals of the horizontal deflection circuit and producing horizontal convergence currents are connected each with an adjustable inductance in closed-circuit connection with a parallel resonant circuit, a pre-magnetized core-type coil of which, series-connected with the inductively much smaller convergence coil, is parallel-connected with a capacitive cell and an ohmic cell.

**Circuit Arrangement for Automatic Sharp Tuning of a Colour Television Set**                      **Item GRD-16/249**

This circuit arrangement permits automatic sharp tuning of a colour television set according to any desired system transferring the colour information by means of chrominance subcarriers. The AFC-input of the tuner is supplied with a

propriétés sélectives et peuvent être commandés manuellement ou à distance. Intensités nominales: 250, 400, 630, 1,000 et 2,500 A.

**Contacteurs à isolement par air, série ES**                      **Article RDA-13/249**

Ces contacteurs à isolement par air ont été conçus spécialement pour fonctionner dans les conditions mécaniques et électriques les plus difficiles (fonderies, laminoirs, mines de lignite, chantiers d'excavation, etc.). Ils peuvent être bipolaires ou tripolaires et présentent un maximum de fiabilité même lorsque la fréquence d'utilisation est élevée (jusqu'à 3,000 manoeuvres à l'heure). Le déclenchement se fait par courant continu ou alternatif. Intensités nominales: 100, 160, 250, 400, 630 A.

**Méthode de contrôle continu du transfert sans erreur du signal de couleur de télévision sur la bande complète**                      **Article RDA-14/249**

Un signal d'essai balaye les lignes disponibles de suppression verticale, ce qui correspond surtout aux couleurs ayant une teinte composée d'une ou de deux couleurs de base de valeur zéro et d'autres couleurs de base de valeurs finales. Les signaux de différence de couleurs du zéro sont différents, la couleur la plus proche est essentiellement le noir et tous ses signaux sont nuls. La précision du niveau de condition entre le signal de densité lumineuse et les signaux de différence de couleurs ainsi que le contrôle du gain peuvent être vérifiés sur le reproducteur par comparaison directe avec les valeurs d'amplitudes voisines. Les erreurs qui se produisent sur le trajet de transfert apparaissent sous forme de sautes d'amplitude supplémentaires et peuvent aussi servir à déduire les valeurs correctives pour la correction automatique.

**Circuit de convergence à faisceau multiple pour télécouleur**                      **Article RDA-15/249**

Le circuit sert à produire des courants de convergence horizontale pour un tube cathodique à faisceau multiple. Les circuits de commutation qui suivent les bornes du circuit de déflexion horizontale et qui produisent les courants de convergence horizontale, sont tous branchés en circuit fermé avec une inductance variable et un circuit de résonance parallèle dont la bobine à noyau aimanté, branchée en série avec la bobine de convergence d'inductance inférieure, est branchée en parallèle avec un élément capacitive et un élément ohmique.

**Circuit pour la mise au point précise automatique d'un télécouleur**                      **Article RDA-16/249**

Ce circuit permet la mise au point automatique d'un télécouleur en fonction d'un système donné de transfert du signal de couleur au moyen de sous-porteuses de chrominance. L'entrée du réglage automatique de fréquence du

control voltage for setting the oscillator to the correct frequency through a reactance member. For systems with chrominance subcarriers containing amplitude-modulated colour information, the circuit arrangement according to the invention provides for the insertion of a keying stage between chrominance filter and rectifier.

syntonisateur est alimentée par une tension de commande pour régler l'oscillateur à la fréquence exacte au moyen d'un élément de réactance. Pour les systèmes dont les sous-porteuses de chrominance comportent un signal de couleur à modulation d'amplitude, on a prévu l'insertion dans le circuit d'un étage de manipulation entre le filtre de chrominance et le redresseur.

**Circuit Arrangement for Synchronizing the Colour Two-way Switch of a Colour Television Set**      **Item GRD-17/249**

**Circuit pour la synchronisation de commutateur deux directions d'un télécouleur**      **Article RDA-17/249**

This circuit arrangement serves for synchronizing the two-way switch for partial chrominance signals in colour television sets. Provisions are made for a coincidence stage approached by a chrominance signal and controlled by vertical and/or horizontal pulses and connected with a frequency discriminator, the zero characteristic of which lies preferably in the centre between both the chrominance subcarrier frequencies and which is only in operation during the back porch of the horizontal pulse.

Ce circuit sert à la synchronisation du commutateur deux directions pour les signaux de chrominance partiels des télécouleurs. Il tient compte d'un signal de chrominance approchant un étage de coincidence commandé par des impulsions verticales ou horizontales et branché à un discriminateur de fréquences dont le zéro se trouve de préférence au centre entre les deux fréquences sous-porteuses de chrominance et qui ne fonctionne qu'au palier de retour de l'impulsion horizontale.

**Vacuum Casting Plant**      **Item GRD-18/249**

**Appareil de moulage par le vide**      **Article RDA-18/249**

This vacuum casting plant is particularly suited for recasting electronic miniature elements, preferably high-voltage and low-voltage coils of line transformers for television broadcasting receivers, by means of a multicomponent polyester casting resin.

Cet appareil de moulage par le vide convient particulièrement pour refaire des éléments électroniques, comme les enroulements haute tension et basse tension des transformateurs de ligne pour les téléviseurs. Le procédé utilise une résine de moulage à base de polyester à plusieurs composants.

**Electrolytic Process of Pretreating Structural Units made of Decarbonized Steel for Direct Enamelling**      **Item GDR-19/249**

**Procédé électrolytique pour le traitement préalable des éléments de charpente en acier décarburé de façon à permettre le peinturage direct**      **Article RDA-19/249**

The treatment of the stages degreasing, intensive pickling and nickel-plating is performed in baths equipped with insoluble electrodes. The cycle or passage time per bath amounts to about 1 minute. The number of baths has been reduced to four. Program-controlled automatic electroplating plants or modified rigid systems (e.g. rocker-bar pickle or loop conveyor plants) can be applied as pretreatment plants.

Le traitement comprenant le dégraissage, le décapage et un revêtement de nickel, s'effectue dans des bains équipés d'électrodes insolubles. Le cycle ou durée du bain s'élève à environ une minute. Le nombre de bains a été réduit à 4. Des installations d'électroplacage automatiques programmées ou des systèmes rigides modifiés (ex: décapeur à culbuteur ou un convoyeur à bande) peuvent servir pour le traitement préalable.

**DL – Fuse System 380 V**      **Item GDR-20/249**

**DL – Dispositif fusible 380V**      **Article RDA-20/249**

This newly developed fuse system is a small-sized screw-type fuse system for circuit breakage of 380 V rated voltage. The system is built in such a way that the rated current steps are non-interchangeable. It is particularly used in housing (distributors) instead of the 500 V-D-fuse system hitherto applied, as there is only a max. voltage of 380 V necessary.

Ce nouveau dispositif est un fusible à vis de petite taille destiné à couper le circuit pour un courant de 380 volts. Le dispositif est conçu de telle façon que les valeurs de courant nominales ne sont pas interchangeables. On l'utilise en particulier dans les maisons (distributeurs) au lieu des fusibles de 500 V-D habituels car une tension maximale de 380 volts suffit.

## LICENSING OPPORTUNITIES FROM THE USSR

The following products and processes are offered for manufacture in Canada by Licensintorg, the Soviet state licensing organization. Technical information on each item is available from:

Industrial and Trade Enquiries Division (98/3)  
Department of Industry, Trade and Commerce  
Ottawa, Canada  
K1A 0H5

Canadian manufacturers requiring more detailed information should contact:

V/O Licensintorg  
31 Ul. Kahovka  
Moscow, 113461 U.S.S.R.

### Cavitation Reactor

V/O 137/249

This is a new hydrodynamic cavitation installation. The process takes place in flowing suspension, not in still liquid as in earlier practice. The cavitation reactor has no moving parts and its design is simple. Capacity depends on the size of the installation and the output of the suspension transfer pumps.

### Moisture Meter

V/O 138/249

This moisture meter measures water content of paper within 0.5% accuracy range. Moisture content is measured by the power of static electricity discharges created when the paper cloth breaks free of the shafts of the paper making machine's calender bank.

### New Map Printing Technique

V/O 139/249

This new map reproduction technique uses a four-ink printing press to produce a finished map in a single pass, compared with the 20 inks and an equal number of plates and the 2 to 5 passes traditionally needed.

## CANADA PATENT OFFICE RECORD

The Canada Patent Office Record lists weekly the patents issued in Canada, those that are available for licensing or sale, the latest patent number to fall into public use, and other

## LICENCES OFFERTES PAR L'URSS

Licensintorg, l'organisme d'État qui accorde des licences en Union soviétique, offre au Canada les droits de fabrication des produits et procédés suivants. Des renseignements d'ordre technique sur chaque article sont fournis par la:

Division des renseignements industriels et commerciaux  
(98/3)  
Ministère de l'industrie et du Commerce  
Ottawa (Canada)  
K1A 0H5

Les fabricants canadiens qui désirent recevoir de plus amples renseignements doivent communiquer avec:

V/O Licensintorg  
31 Ul. Kahovka  
Moscou, 113461 U.R.S.S.

### Réacteur à cavitation

V/O 137/249

Il s'agit d'un nouvel appareil pour le traitement hydrodynamique des substances par cavitation. Le processus se déroule dans un courant de suspensions en mouvement et non plus dans un volume immobile de liquide, comme on cherchait à le réaliser auparavant. Le réacteur à cavitation ne comporte aucune pièce mobile et il est simplifié à l'extrême. Sa capacité ne dépend que de ses dimensions et du débit des pompes qui déplacent les suspensions.

### Appareil à mesurer l'humidité

V/O 138/249

Il s'agit d'un appareil qui mesure l'humidité du papier avec une précision de 0.5%. L'humidité du papier est mesurée d'après la puissance des décharges d'électricité statique créées à l'écartement du papier des rouleaux des calandres d'une machine à papier.

### Nouvelle technique d'impression des cartes

V/O 139/249

Cette nouvelle technique de reproduction des cartes permet d'obtenir par un seul passage sur une presse à quatre couleurs une carte toute finie alors que le procédé habituel exige 20 encres, autant de formes d'impression et de 2 à 5 passages.

## GAZETTE DU BUREAU DES BREVETS

La Gazette du Bureau des brevets, une publication hebdomadaire, renferme la liste des brevets émis au Canada ainsi que ceux qui sont à vendre ou disponibles pour fabrication sous

patent information. Typical of the information contained is the following:

- paper copy of any Canadian patent issued subsequent to number 445,930 . . . . . 1.00
- full patent on microfiche of Canadian patents issued subsequent to April 5, 1976 . . . . . 0.25
- annual subscription for abstracts on microfiche of Canadian patents commencing at any date after April 5, 1976 . . . . . 20.00
- annual subscription for claims and drawings on microfiche of Canadian patents commencing at any date after April 5, 1976 . . . . . 150.00
- a list of titles and classification numbers designating the subject matter of Canadian patents . . . . . free
- lists of sub-classes in a class (Schedules) and the type of subject matter to be found in each class (Definition). Cost on request . . . . . varies

Cheques or money orders should be made payable to the Receiver General of Canada and forwarded to the Commissioner of Patents, Hull, Quebec, K1A 0E1. A Deposit Account (minimum \$100.00) may be opened to pay for microfiche and paper copies of patent documents.

The weekly Canada Patent Office Record is available for \$1.00 per single issue or \$26.00 per annum. Copies and subscriptions are available from: Publishing Centre, Supply & Services Canada, Ottawa, Canada, K1A 0S9.

**MANUFACTURING OPPORTUNITIES ABROAD**

British company specialized in the manufacture of heavy clay working machinery for the brick and pipe industry is interested in diversification. Its fields of special interest include solar, sea-water, river-water and wind energy, oil reclamation, water conservation, desalination, waste disposal, anti-pollution, sound proofing, anti-corrosion, handling and marine. Canadian companies wishing to investigate a manufacturing affiliation should contact: Mr. H. Taylor, Director, Craven Fawcett, (Wakefield) Limited, P.O. Box 21, Dewsbury Road, Wakefield WF2 9BD West Yorkshire, England.

Scottish company specialized in the manufacture of mechanical and pneumatic conveying equipment seeks Canadian manufacturing licenses covering vibrating conveyors and fans for conveying solids such as wood chips, dust and similar products. Interested Canadian firms should contact: Mr. H.K. Kunz, Kunz Engineering Ltd., Levenbank Works, Balloch, Alexandria, Scotland, G83 6QA.

licence; elle indique aussi le numéro des derniers brevets qui sont devenus d'usage public et d'autres renseignements relatifs aux brevets. Voici certains renseignements pertinents:

- Copie, sur papier, de tout brevet canadien délivré subséquemment au numéro 445 930 . . . . . 1.00
- Microfiche du texte intégral de tout brevet canadien publié après le 5 avril 1976 . . . . . 0.25
- Souscription annuelle pour des abrégés sur microfiches, de brevets canadiens publiés après le 5 avril 1976 . . . . . 20.00
- Abonnement annuel aux microfiches des revendications et dessins relatifs aux brevets canadiens délivrés après le 5 avril 1976 . . . . . 150.00
- Liste des titres et de la classification numérique relatifs aux sujets visés par les brevets canadiens . . . . . gratuit
- Liste des sous-classes, selon la classe (annexe) et du type des sujets faisant l'objet de chaque classe (définitions). Prix sur demande . . . . . variable

Les chèques ou les mandats-poste doivent être libellés à l'ordre du Receveur général du Canada et transmis au Commissaire des brevets, Hull, Québec, K1A 0E1. Un compte provision (minimum de \$100.00) peut être ouvert pour l'achat de microfiches et de copies de documents concernant les brevets.

La Gazette hebdomadaire du Bureau des Brevets est disponible à \$1.00 la copie ou \$26.00 par année. On peut obtenir des copies individuelles ou s'abonner à l'adresse suivante: Centre de l'Édition, Approvisionnements et Services Canada, Ottawa, Canada, K1A 0S9.

**POSSIBILITÉS DE FABRICATION À L'ÉTRANGER**

Une société britannique, spécialisée dans la fabrication de machinerie lourde pour le traitement de la glaise pour l'industrie de la brique et des canalisations désire diversifier sa production. Elle s'intéresse particulièrement à l'énergie solaire, maritime, fluviale et éolienne, la récupération des produits pétroliers, la conservation des eaux, le dessalement de l'eau de mer, l'élimination de la corrosion, la manutention et la marine. Les sociétés canadiennes qui désirent étudier la possibilité d'un accord de fabrication devraient communiquer avec M. H. Taylor, directeur, Craven Fawcett, (Wakefield) Limited, P.O. Box 21, Dewsbury Road, Wakefield WF2 9BD, West Yorkshire (Grande-Bretagne).

Une société écossaise, spécialisée dans la fabrication de matériel de transmission mécanique et pneumatique désire obtenir sous licence, les droits de fabrication d'un manufacturier canadien de convoyeurs à vibrations et d'éventails pour le transport de corps solides comme les copeaux et la sciure de bois et produits semblables. Les sociétés canadiennes intéressées devraient communiquer avec M. H.K. Kunz, Kunz Engineering Ltd., Levenbank Works, Balloch, Alexandria (Écosse) G83 6QA.

British firm specialized in the manufacture and repair of road vehicle and other springs, machine tools for automatic work feeding, steel shear blades, guillotine and press brake tools, etc., wishes to expand its product range. It is interested in manufacturing and marketing agricultural engineering products including forestry engineering or bulk or fluid processing plants as applied to agriculture. Company is also interested in manufacturing mechanical engineered products of capital goods type. Industries considered appropriate are civil, environmental, food processing and waste processing. Interested Canadian companies should contact: Mr. Robert Batty, Managing Director, Henry Rhodes Limited, Green Lane, Sheffield S3 8SG, England.

Brazilian company specializing in the manufacture of lighting equipment and street light control units wishes to expand its product range. Company is particularly interested in technology for the manufacture of measuring transformers from 69 to 500 kV, potential, current and CVT types, for external use. Brazil imports \$15 million a year of measuring transformers and domestic production includes only the types up to 230 kV. Interested Canadian companies should contact: Tecnowatt Industria Electrotechnica Ltda., Av. II, n. 804 Cidade Industrial, 32000 Contagem M. Gerais, Brazil.

Une société britannique, spécialisée dans la fabrication et la réparation de ressorts de véhicules routiers et autres, de machines-outils pour l'alimentation automatique de pièces, de lames de cisailles d'acier, de presses à plier, de presses-guillottes, etc. désire élargir son éventail de produits. Elle s'intéresse à la fabrication et à la commercialisation de produits d'ingénierie agricole, y compris ceux du génie forestier ou les installations de traitement des matières en vrac ou liquides concernant l'agriculture. Elle s'intéresse aussi à la fabrication de produits d'ingénierie mécanique du genre biens d'équipement. Parmi les industries souhaitables, on remarque les entreprises de génie civil et les entreprises qui s'occupent de l'environnement, de la préparation des aliments et du traitement des déchets. Les sociétés canadiennes intéressées devraient communiquer avec M. Robert Batty, administrateur-gérant, Henry Rhodes Limited, Green Lane, Sheffield S3 8SG (Grande-Bretagne).

Une société brésilienne qui se spécialise dans la fabrication d'équipement d'éclairage et des unités de commande de l'éclairage public souhaite élargir la gamme de ses produits. La société est particulièrement intéressée dans la technologie de fabrication des transformateurs de mesure de 69 à 500 kv, types potentiels, courants et CVT, pour usage externe. Le Brésil importe pour \$15 millions par année de transformateurs de mesure et la production brésilienne comprend seulement les types s'élevant jusqu'à 230 kv. Les sociétés canadiennes intéressées devraient contacter: Tecnowatt Industria Electrotechnica Ltda., Av. II, n. 804 Cidade Industrial, 32000 Contagem M. Gerais, Brésil.

**ADDRESS ENQUIRIES CONCERNING  
THE FOLLOWING CASES TO:**

Canadian Patents and Development Limited,  
275 Slater Street,  
Ottawa, Canada  
K1A 0R3

**PRIÈRE D'ADRESSER TOUTE DEMANDE DE  
RENSEIGNEMENTS AU SUJET DES CAS CI-APRÈS À LA:**

Société canadienne des brevets  
et d'exploitation Limitée  
275, rue Slater  
Ottawa, Canada  
K1A 0R3

**Surgical Bandage**

**Case 5781**

Adhesive strips are stuck to the skin on opposed sides of the lesion, aligned to prevent lateral displacement of the skin, and drawn together by flaps pulled around a buckle. This closes the skin over the lesion and permits healing with a minimum of scar tissue.

**Pansement chirurgical**

**Cas 5781**

De chaque côté de la lésion, on applique des bandes adhésives qui sont alignées pour prévenir tout déplacement latéral de la peau et réunies ensemble à l'aide de rabats tirés par-dessus une agrafe. Le pansement referme la peau par-dessus la lésion et permet une cicatrisation avec un minimum de tissu cicatriciel.

**Cold-Stress Meter**

**Case 5919**

An instrument which combines signals proportional to (1) air temperature, (2) rate of body heat loss, (3) thermal insulation resistance of still air, (4) sunlight reaching the person, and (5) absorptance of the clothing worn, to provide

**Appareil de mesure de la sensibilité au froid**

**Cas 5919**

Instrument qui combine des signaux proportionnellement à (1) la température atmosphérique, (2) au taux de perte calorifique du corps humain, (3) à la résistance thermo-isolatrice de l'air au repos, (4) aux rayons solaires atteignant

the still shade temperature ( $T_{SS}$ ).  $T_{SS}$  is a more meaningful measure of cold stress than is wind chill because  $T_{SS}$  takes into account clothing and the effect of radiation exchange with the environment.

**Lumber Drying-Schedule Guide** **Case 5938**

A copyrighted slide-rule-type guide that gives drying schedule data for several species of lumber.

**Heavy-Duty Wood Preservative For in situ Application** **Case 5947**

A thickened ammoniacal-type heavy-duty wood preservative with special additives and means of application to permit the treatment of wet wooden poles either in service or in storage prior to installation. Good penetration of the preservative is obtained, even in cold weather.

**Hybrid Junction Travelling-Wave Amplifier** **Case 5950**

A compact, low-cost, solid-state amplifier that can replace any travelling-wave tube in the output stages of medium-power microwave transmitters. Modular construction enables stages to be cascaded to give any desired gain or output power.

**Fluid Velocity Measurement** **Case 5951**

An ultrasonic device for measuring the velocity of moving liquids and gases. Transmission of ultrasound through the fluid concerned establishes the frequency of an oscillator and the change in frequency when the direction of propagation is reversed provides a sensitive measure of velocity.

**Immobilizing Spilled Oil** **Case 5992**

Hot paraffin wax readily mixes with floating oil and effectively traps it as the paraffin cools. The solidified mass is then easily picked up and the paraffin recovered for reuse.

**X-Ray Mapping of Density** **Case 6206**

A method of mapping the density variation inside a nonuniform and irregularly-shaped body from a pair of X-ray absorption measurements. The method gives high density discrimination and could be used for example to detect brain tumors or cancerous bone.

la personne et (5) à la capacité d'absorption des vêtements portés, et qui indique la température constante à l'ombre ( $T_{CO}$ ). La  $T_{CO}$  constitue une mesure plus significative de la sensibilité au froid que la fraîcheur du vent, puisqu'elle tient compte des vêtements portés et de l'effet des échanges de rayonnement avec le milieu ambiant.

**Guide pour la durée du séchage du bois d'oeuvre** **Cas n° 5938**

Un guide du type règle à calcul, à droits d'auteur réservés, qui indique les données du séchage de plusieurs espèces de bois d'oeuvre.

**Agent de conservation du bois à résistance élevée pour application sur place** **Cas 5947**

Un agent de conservation du bois à résistance élevée, épais, à base d'ammoniac et contenant des additifs spéciaux avec les moyens d'applications, permet de traiter des poteaux de bois mouillés, qu'ils soient stockés ou installés. Le produit pénètre bien dans le bois, même par temps froid.

**Amplificateur d'ondes progressives de Coupleur hybride** **Cas 5950**

Amplificateur transistorisé, compact et de prix modique qui peut remplacer n'importe quel tube à ondes progressives dans les étages de sortie des émetteurs à micro-ondes de puissance moyenne. Sa construction modulaire permet le groupement en cascade des étages pour fournir n'importe quelle puissance de gain ou de sortie désirée.

**Mesure de la vitesse des fluides** **Cas n° 5951**

Dispositif ultrasonore pour la mesure de la vitesse des liquides et des gaz en circulation. La transmission d'un ultrason dans le fluide en question établit la fréquence d'un oscillateur et la modification de la fréquence quand la direction de la propagation est renversée fournit une mesure sensible de la vitesse.

**Solidification des nappes d'hydrocarbures** **Cas 5992**

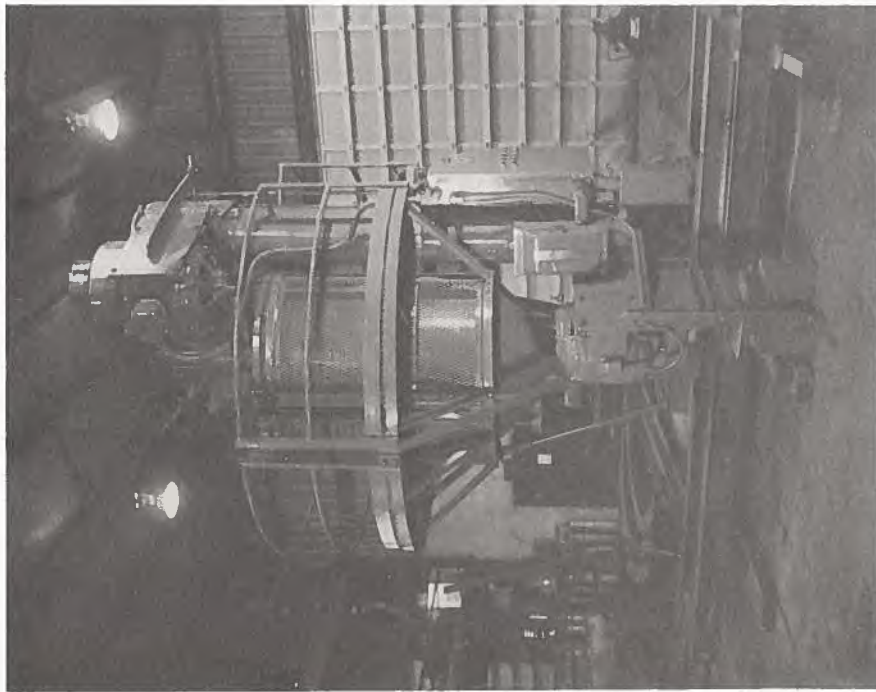
La paraffine chaude se mélange immédiatement avec le pétrole qui flotte et le solidifie à mesure qu'elle refroidit. On recueille ensuite facilement la masse solidifiée et on peut réutiliser la paraffine.

**Représentation de la densité au moyen de rayons X Cas 6206 rayons X**

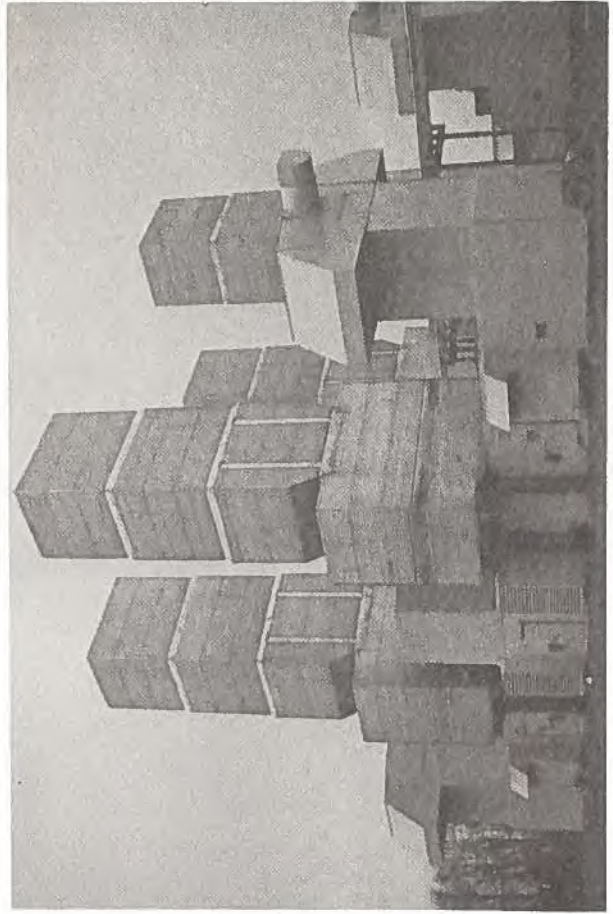
Méthode de représentation des variations de la densité d'un corps de forme inégale ou irrégulière à partir d'une paire de mesures d'absorption de rayons X. La méthode offre un moyen de détection supérieur de la densité et pourrait être employée pour déceler des tumeurs du cerveau ou le cancer d'un tissu osseux.



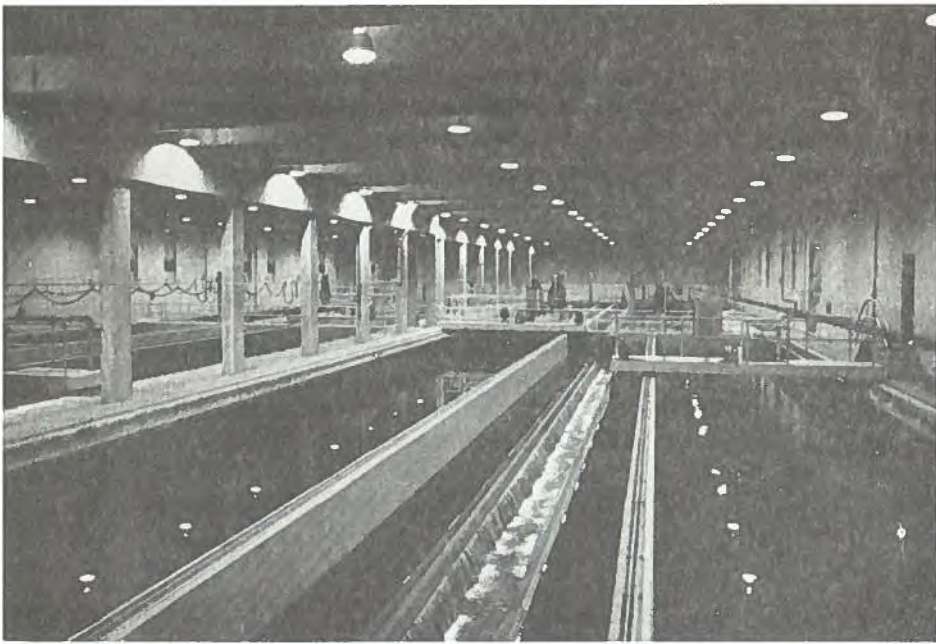
Item 3400 — Air Cushion Vehicle  
Article 3400 — Véhicule à coussin d'air



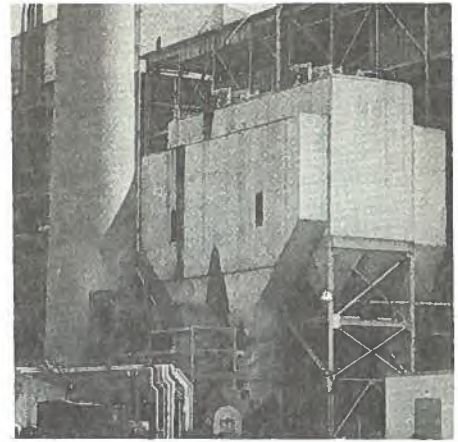
Item 3397 — Ore Crusher and Pulverizer  
Article 3397 — Concasseur-broyeur de minerai



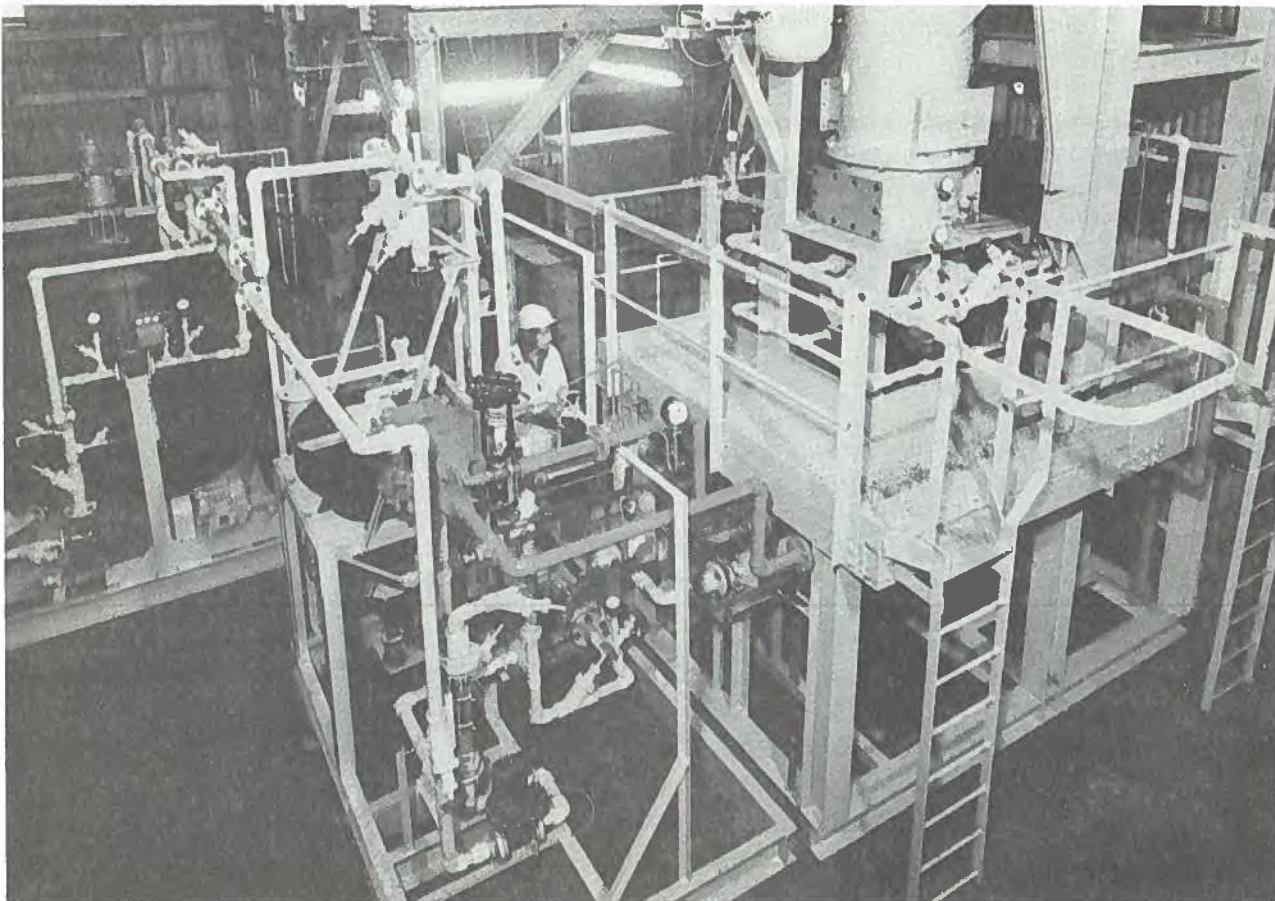
Item 3393 — Noise Control Equipment  
Article 3393 — Matériel anti-bruit



Item 3394 — Water Treatment Systems  
Article 3394 — Système de traitement des eaux



Item 3395 — Electrostatic Precipitators  
Article 3395 — Précipitateurs électrostatiques



Item 3396 — Metal Extraction System  
Article 3396 — Système d'extraction des métaux