

new products bulletin

SCIENCE AND
TECHNOLOGY CANADA
LIBRARY
AUG 13 1996
BIBLIOTHÈQUE
INDUSTRIE, SCIENCE ET
COMMERCE

This monthly bulletin is published to promote additional manufacturing in Canada. Information on offers included in the bulletin is for circulation to established or prospective Canadian manufacturers only. No responsibility is assumed for claims or statements made. Address enquiries concerning the following items to:

Department of Industry, Trade and Commerce
Ottawa, Canada K1A 0H5

Attention: Industrial and Trade Enquiries Division
(Telephone 613 593-4963)

bulletin de produits nouveaux

Le présent bulletin est publié mensuellement en vue de stimuler au Canada l'accroissement du secteur manufacturier. Les renseignements concernant les offres publiées dans le bulletin ne sont destinés qu'aux manufacturiers canadiens établis ou projetant de s'établir. Nous ne sommes pas responsables de la tenue des demandes ou des annonces publiées. Pour tous renseignements à ce sujet, s'adresser à:

Ministère de l'Industrie et du Commerce
Ottawa (Canada) K1A 0H5

Aux soins de: Division des renseignements industriels
et commerciaux

(Téléphone 613 593-4963)

BULLETIN 263

NOVEMBER 1977

Seamless Steel Cylinders — Joint Venture Item 3590

French firm is seeking a joint venture arrangement with a Canadian minority partner for manufacturing seamless steel cylinders for compressed gas. These cylinders are manufactured from steel rods cut into billets. When heated, the billets are pierced under a powerful vertical press in order to obtain a solid-bottom tube. The tube is then sized and forged into seamless cylinders of 110 cubic feet and up. Other products, such as seamless tanks and special tubes, can also be manufactured under the same agreement. Literature available.

Collapsible Shipping Cases Item 3591

British subsidiary of a Swedish firm seeks a licensing arrangement with a Canadian company to manufacture an inexpensive stackable, collapsible, steel and wood packing case designed for transporting bulky goods. The case is manufactured in six separate parts — two sides, two ends, a lid and a bottom piece, and can be easily assembled and disassembled. This system is claimed to reduce weight, cubage, storage space, damage claims, and packing and shipping costs. While designed primarily as a one-trip case, these sturdy cases can often be reused several times. Literature available. See illustration.

Electric Bicycle Motor Item 3592

American company is seeking a licensing arrangement with a Canadian firm to manufacture its electric drive units for installation on any bicycle or adult tricycle. The unit consists of an electric motor, control switch, drive wheel, weather shield, and battery case. A unique feature of the unit is its

BULLETIN 263

NOVEMBRE 1977

Cylindres en acier sans soudure — Article 3590 entreprises en coparticipation

Une firme française voudrait conclure un accord avec un associé minoritaire pour la fabrication de cylindres en acier sans soudure pour gaz comprimé. Ces cylindres sont fabriqués à partir de barres d'acier, coupées en billettes. Une fois chauffées, ces billettes sont trouées sous une puissante presse verticale, de façon à obtenir un tube avec fond solide; on donne ensuite les dimensions voulues au tube et on le forge sous forme de cylindres sans soudure d'un volume de 110 pieds cubes ou plus. Il sera aussi possible, en vertu du même accord, de fabriquer des réservoirs sans soudure et des tubes spéciaux. Documentation sur demande.

Caisses d'expédition démontables Article 3591

La filiale britannique d'une société suédoise offre, sous licence, les droits de fabrication au Canada, d'une caisse d'emballage peu coûteuse, empilable et démontable, fabriquée de bois ou d'acier, destinée au transport des marchandises encombrantes. La caisse se compose de six pièces distinctes: deux côtés, deux extrémités, un couvercle et un fond; elle peut être facilement montée et démontée. On prétend que cette caisse réduit le poids, le cubage, l'espace d'entreposage, les réclamations pour dommages et les coûts d'emballage et d'expédition. Bien qu'étant conçues pour une utilisation unique, ces caisses robustes peuvent souvent être ré-utilisées à maintes reprises. Documentation sur demande. Voir l'illustration.

Moteur électrique de bicyclette Article 3592

Une société américaine désire conclure, avec une entreprise canadienne, une entente en vue de la fabrication, sous licence, de ses éléments moteurs électriques destinés à être montés sur tout genre de bicyclettes ou de tricycles pour adultes. Le mécanisme consiste en un moteur électrique, un



Industry, Trade
and Commerce

Industrie
et Commerce



Industrie
et Commerce

Industry, Trade
and Commerce

control lever which provides complete control without removing the hands from the handlebars. This lever engages the drive wheel with the top of the bicycle's front tire and turns on the power. When released the power turns off and the drive wheel disengages completely thereby eliminating drag. A battery charge is claimed to carry an average person approximately 25 miles on an ordinary bicycle at a speed of about 15 miles per hour travelling on a flat surface. Literature available. See illustration.

Fish Transport System

Item 3593

Swedish firm seeks a Canadian licensee for its integrated fish transport system. This new method of distributing fresh fish consists of a returnable plastic container, especially made for onboard packing, and five additional components with different functions which are integrated with the plastic container and complement one another. These components include a disposable pulpboard liner which is inserted in the container, a special pallet to trap the water from the thawing ice in which the fish are packed, an overall casing of fabric-backed aluminum foil to keep fish under constant temperature without refrigeration, a display liner which is attractive and hygienic, and a moulded carton for use when deep freezing is required. These crates can be stacked and hauled unpalletized by standard fork lift trucks or special vehicles. Literature available. See illustration.

Cold Storage Doors

Item 3594

American company offers the Canadian manufacturing rights to its line of cold storage doors of metal or plastic for all types of cooler and freezer applications. Doors include single or double leaf, swinging, horizontal, vertical and overhead types, and can be supplied for either manual or power operation. All doors are insulated with frothed-in-place polyurethane insulation. Literature available. See illustration.

Sub-Title Character Generator

Item 3595

French firm offers the Canadian manufacturing rights to its character generator process, used with a telecinema or a videotape recorder, for sub-titling motion pictures and documents. Sub-titles are composed with a typewriter keyboard fitted with usual character sets and editing functions for text centering, synchronization, storage and correction. Other options include colour, paper print, bilingual or multi-alphabet processing, and adjustable character size. A video mixer and in-cruster is included in the system. The firm also offers a more sophisticated system, incorporating

levier de commande, une roue motrice, un capot et un support d'accumulateur. Une caractéristique unique du dispositif est son levier de commande qui permet à l'utilisateur de contrôler totalement le véhicule sans enlever les mains du guidon. Ce levier met la roue motrice en contact avec la surface supérieure de pneu avant de la bicyclette pour la transmission de l'énergie. Lorsqu'on le relâche, la force motrice est interrompue et la roue motrice, libérée, éliminant ainsi la traction. On prétend qu'une batterie chargée permet le transport, sur une bicyclette ordinaire et une surface plane, d'une personne moyenne sur une distance que quelque 25 milles, à une vitesse approximative de 15 milles-heure. Documentation sur demande. Voir l'illustration.

Système pour le transport du poisson

Article 3593

Une société suédoise aimerait conclure une entente sous licence avec une société canadienne pour son système intégré de transport du poisson. Ce nouveau système de distribution du poisson frais comprend un contenant de plastique retournable, fabriqué spécialement pour l'emballage à bord, ainsi que cinq éléments additionnels de diverses fonctions qui sont intégrés au contenant de plastique et qui se complètent les uns les autres. Ces éléments comprennent un renfort de carton jetable qui est inséré dans le contenant, une palette spéciale pour retenir l'eau de la glace fondante dans laquelle le poisson est emballé, une enveloppe d'ensemble en feuilles d'aluminium avec un endos-toile pour maintenir le poisson à une température constante sans réfrigération, un revêtement d'étalage attrayant et hygiénique, et un carton moulé pour la congélation au besoin. Ces caisses peuvent être empilées et transportées sans palettes par une gerbeuse ordinaire ou par des véhicules spéciaux. Documentation sur demande. Voir l'illustration.

Portes d'entrepôts frigorifiques

Article 3594

Une société américaine offre, les droits de fabrication, au Canada, de sa gamme de portes d'entrepôts frigorifiques, en métal ou en plastique, pour tout genre de refroidisseurs ou de congélateurs. On compte des portes à simple ou double vantail ainsi que des portes battantes, horizontales, verticales et basculantes; elles peuvent fonctionner manuellement ou mécaniquement. Toutes les portes sont isolées au polyuréthane, soufflé en place. Documentation sur demande. Voir l'illustration.

Générateur de caractères de sous-titrage

Article 3595

Une société française offre, sous licence, les droits de fabrication au Canada, de son générateur de caractères, utilisés avec un télécinéma ou un magnétoscope, pour le sous-titrage des films et des documents. Les sous-titres sont composés avec un clavier de machine à écrire à caractères ordinaires et mis en page pour le cadrage, la synchronisation, le stockage et la correction. Parmi les choix facultatifs, on note la couleur, l'archivage papier, le fonctionnement bilingue ou multi-alphabet et l'utilisation de caractères de tailles variables. Le mélange et l'incrustation vidéo sont incorporés à l'appareil d'exploitation. La société offre aussi un système

broadcast animation and calligraphy, designed for titling and sub-titling TV programs by superimposition. Literature available.

Flue Gas Desulfurization Process

Item 3596

Japanese company is offering the Canadian manufacturing rights to a process for removing sulfur dioxide from waste gases of coal-fired or oil-fired utility and industrial boilers. Removal is achieved by a wet oxidation-absorption method wherein an aqueous solution of ammonium sulfate acidified with sulfuric acid is used as the absorbent. Ammonium sulfate can be recovered as a byproduct from the system or it can be oxidized with air or oxygen and converted into sulfuric acid in an oxidation tower. Literature available.

Desulfurization and decyanization Processes

Item 3597

Japanese firm offers the Canadian manufacturing rights to its desulfurization and decyanization processes. Use of various types of crude gas containing hydrogen and hydrogen sulfide leads to atmospheric and water pollution, plant equipment corrosion, catalyst poisoning, etc. These processes were developed to efficiently remove on a commercial basis hydrogen sulfide and hydrogen cyanide from crude gas. The company also offers a process to burn and dispose of effluent from these processes which contains sulfur compounds. Literature available.

INVENTIONS

The following manufacturing opportunities represent products and processes that have not been commercially proven. In some cases, prototypes have been developed.

Electrical Discharge Systems

Item 3598

British inventor seeks a Canadian licensee to manufacture his electrical discharge tube system which incorporates pairs of electrodes as terminals. Each discharge tube or fluorescent lamp assembly has a pair of electrodes producing initial ionization at each of its terminals. Electrodes of each terminal may be a disc and annular pair and may also comprise photo-electron emitter or secondary emitter materials, which emit electrons to enhance discharge of the tube assembly. Literature available.

Monitoring of Glass-Refining Process

Item 3599

Czechoslovakian foreign trade corporation offers the Canadian manufacturing rights to its device which permits continuous monitoring during the glass-refining process. The

plus complexe, comprenant l'animation de la diffusion et la calligraphie, destiné au titrage et au sous-titrage, par surimpression, des programmes de télévision. Documentation sur demande.

Système de désulfuration des gaz de combustion

Article 3596

Une société japonaise offre les droits de fabrication au Canada, d'un système d'élimination de l'anhydride sulfureux des gaz perdus par les centrales et chaudières industrielles alimentées au charbon ou au mazout. On a recours à une méthode d'oxydation-absorption où une solution aqueuse de sulfate d'ammonium contenant de l'acide sulfurique est utilisée comme absorbant. Le sulfate d'ammonium peut être récupéré comme sous-produit du procédé ou oxydé au moyen de l'air ou de l'oxygène et converti, dans une tour d'oxydation, en acide sulfurique. Documentation sur demande.

Systèmes de désulfuration et de décyanuration

Article 3597

Une société japonaise offre les droits de fabrication au Canada, de ses systèmes de désulfuration et de décyanuration. L'utilisation de divers types de gaz bruts contenant de l'hydrogène et du sulfure d'hydrogène est une cause de la pollution de l'atmosphère et de l'eau, de la corrosion du matériel des usines, de l'empoisonnement catalytique, etc. Ces systèmes ont été mis au point afin d'éliminer efficacement et de façon rentable, le sulfure d'hydrogène et le cyanure d'hydrogène des gaz bruts. La société offre aussi un dispositif pour brûler et éliminer les résidus de ces systèmes qui contiennent des matières sulfurées. Documentation sur demande.

INVENTIONS

Les possibilités de fabrication suivantes concernent des produits et procédés qui n'ont pas été éprouvés commercialement. Dans certains cas, des prototypes ont été mis au point.

Systèmes de décharge électrique

Article 3598

Un inventeur britannique offre, sous licence, les droits de fabrication au Canada de son système de tube de décharge électrique qui incorpore des paires d'électrodes aux bornes. Chaque lampe fluorescente ou tube de décharge est muni d'une paire d'électrodes qui produisent l'ionisation initiale de chacune de ses bornes. Les électrodes de chaque borne peuvent être constituées d'un disque et d'un anneau et elles peuvent aussi comprendre un matériau émetteur de photo-électrons ou un matériau émetteur secondaire dont les électrons rehaussent la décharge du tube. Documentation sur demande.

Surveillance du processus de l'affinage du verre

Article 3599

Une société d'État de commerce extérieur de la Tchécoslovaquie offre, sous licence, les droits de fabrication au Canada,

device is available in two types. One type, for scientific and research purposes, permits observation of diffusion processes with the naked eye and taking photographs and objective measurements at the same time. The other type has been developed for laboratory work in glass factories for monitoring and registering the refining process. Both types can be used for a broad scale of glass melts for temperatures ranging up to 1600°C. The time needed for evaluation is from 30 to 180 minutes for scientific purposes and a few minutes with the production type. Literature available.

Vine Fastening Clip

Item 3600

Swiss company is offering the rights for manufacturing under license in Canada its resilient vine fastening clips. Made of zinc-coated steel wire, these clips are used in gardening to fasten vines to training wires. Clips can be attached to training wires of 2.2 to 3 mm diameter and permit attachment of the wires in a manner allowing displacement along the wire without damage. Cost savings are claimed because the clips are re-useable. Literature available. See illustration.

Waterfall Humidifier

Item 3601

Canadian inventor is offering, under license, the manufacturing rights in Canada for his waterfall humidifier. This domestic apparatus not only serves as a humidifier, but also is ornamental and decorative. The structure is 33 inches high and 29 inches wide. It comprises a hollow body having an inclined front which incorporates a series of small stream troughs arranged in step-like manner. As water passes from trough to trough, several waterfalls are created. The humidifier is equipped with a water tank and a pump which circulates three gallons of water per minute. A lighting system protected by an industrial design can be incorporated into the humidifier. Literature available.

Chainless Drain Stopper

Item 3602

Canadian inventor is offering the outright sale of his patent rights to a novel drain stopper equipped with suction base. This one-piece rubber stopper is used, as other removable stoppers, for closing the outlet drain of a basin or bathtub. The stopper incorporates a small suction cup which is out of sight during closure of the drain, but can be used as a vacuum means of attachment to any convenient smooth surface when the stopper is not in use. Literature available.

de son dispositif de surveillance continue du processus de l'affinage du verre. Deux types d'appareils sont disponibles. Le premier, destiné à des fins scientifiques et à la recherche, permet l'observation, à l'oeil nu, des processus de diffusion et, simultanément, la prise de photographies et de mesures objectives. Le second a été mis au point en vue de la surveillance et de l'enregistrement, en laboratoire, du processus d'affinage dans les verreries. Les deux types d'appareils peuvent servir à un vaste éventail de coulées à des températures allant jusqu'à 1600°C. Le temps nécessaire pour l'évaluation varie, pour les fins scientifiques, de 30 à 180 minutes et est de quelques minutes pour le type destiné à la fabrication. Documentation sur demande.

Bride d'attache de vigne

Article 3600

Une société suisse offre, sous licence, les droits de fabrication au Canada, de ses brides d'attache élastiques pour les vignes. Fabriquées d'un fil d'acier galvanisé, ces brides sont utilisées lors du jardinage, pour attacher les vignes aux fils-guides. Les brides peuvent être installées sur des fils-guides d'un diamètre de 2.2 à 3 mm; elles permettent de fixer les vignes aux fils de façon à ce qu'on puisse les déplacer sans dommages le long du fil. On prétend que ces brides sont économiques car on peut les ré-utiliser. Documentation sur demande. Voir l'illustration.

Chute humidificatrice

Article 3601

Un inventeur canadien offre sous régime de licence les droits de fabrication au Canada de sa chute humidificatrice. Cet appareil domestique sert à humidifier l'air d'une pièce et constitue en même temps un objet ornamental et décoratif. Les dimensions de la structure sont de 33 pouces de hauteur et 29 pouces de largeur. L'appareil comprend un corps creux avec une surface antérieure inclinée par rapport à la verticale formée de façon à constituer une série de rigolets superposés, légèrement inclinés en sens inverse et communicant entre eux par des pans très inclinés formant des chutes. L'appareil est équipé d'un réservoir d'eau et d'une pompe circulant l'eau à trois gallons par minute. Un système d'éclairage protégé par un dessin industriel s'ajuste sur l'humidificateur. Documentation sur demande.

Bouchon sans chaîne de tuyau d'écoulement

Article 3602

Un inventeur canadien offre la vente à forfait de ses droits de brevet d'un nouveau bouchon de tuyau d'écoulement, muni d'une base à suction. Ce bouchon de caoutchouc, monopiece, est utilisé, comme les autres bouchons amovibles, pour obstruer le tuyau d'écoulement d'une cuvette ou d'une baignoire. Il a la forme d'une ventouse qui est invisible lorsque le tuyau d'écoulement est bouché mais qui peut adhérer à tout surface plane convenable lorsque le bouchon n'est pas en usage. Documentation sur demande.

LICENSING OPPORTUNITIES FROM NRDC

The following products are offered for manufacture in Canada by NRDC. Technical information on each item is available from:

Department of Industry, Trade and Commerce
Commercial and Project Information Division (33/3)
Ottawa, Canada
K1A 0H5

Canadian manufacturers requiring more detailed information should contact:

National Research Development Corporation
Kingsgate House, 66-74 Victoria Street
London SW1E 6SL

Adjustable Circular-Saw Jig for Comb Joints 29388/76/263

The jig is constructed from an aluminium casting for use with a circular saw table with a machined groove running parallel to the saw blade. Guides could be attached to the jig to allow use with circular saws not equipped with the groove. The jig has been used to make joints in many materials, ranging from conventional wood to plywoods and all types of board made from particulate materials.

Tilting Windmill 30369/75/263

This variable-geometry, vertical-axis windmill is claimed to be lighter and cheaper to manufacture than conventional windmills of similar size and performance. In this type of windmill, the blades are hinged to the cross arm and the H configuration, which is supposed to be the ideal aerodynamical configuration, is achieved at near average wind speeds when maximum efficiency is required. As the wind speed increases to above-average speed, the windmill is driven round faster, and the resulting forces acting on the blades make them incline away from the vertical. Allowing the blades to pivot limits the blade stresses, and in very strong winds the stresses actually decrease.

LICENSING OPPORTUNITIES FROM THE USSR

The following products and processes are offered for manufacture in Canada by Licensintorg, the Soviet state licensing

LA NRDC CHERCHE DES CONCESSIONNAIRES CANADIENS

La NRDC offre les droits de fabrication au Canada des inventions décrites ci-dessous. On peut obtenir des renseignements techniques sur chacun des articles en s'adressant à:

Ministère de l'Industrie et du Commerce
Division des renseignements sur le commerce
et les projets (33/3)
Ottawa (Canada)
K1A 0H5

Les fabricants canadiens qui désirent obtenir des renseignements plus détaillés peuvent s'adresser à la:

National Research Development Corporation
Kingsgate House, 66-74 Victoria Street
London SW1E 6SL

Perceuse réglable de scie circulaire pour joints dentelés 29388/76/263

La perceuse est construite à partir d'un moule en aluminium et peut être utilisée sur une table de scie circulaire munie d'une rainure usinée parallèle à la lame de la scie. Des guides peuvent être fixés à la perceuse ce qui permet de s'en servir avec les scies circulaires sans rainure. La perceuse sert à tailler des joints dans bon nombre de matériaux, y compris des bois ordinaires, les contreplaqués et toutes les sortes de panneaux de particules.

Moulinet basculant 30369/75/263

On prétend que ce moulinet avec un axe vertical et de géométrie variable est plus léger et moins coûteux que les moulinets traditionnels de la même dimension qui effectuent le même travail. Dans ce genre de moulinet, les lames sont montées sur la traverse et forment un H, qui est censé être la figure aérodynamique idéale, à des vitesses éoliennes pres- que moyennes pour avoir le meilleur rendement possible. Au fur et à mesure que la vitesse du vent dépasse la vitesse moyenne, le moulinet tourne plus vite ce qui exerce une poussée sur les lames et les éloigne par inclinaison de l'axe vertical. Si les lames pivotent, la tension est moins forte et dans des vents violents, les tensions peuvent même diminuer.

LICENSES OFFERTES PAR L'URSS

Licensintorg, l'organisme d'État qui accorde des licences en Union soviétique, offre au Canada les droits de fabrication

organization. Technical information on each item is available from:

Commercial and Project Information Division (33/3)
Department of Industry, Trade and Commerce
Ottawa, Canada
K1A 0H5

Canadian manufacturers requiring more detailed information should contact:

V/O Licensintorg
31 Kakhovka St.
Moscow 113461, U.S.S.R.

Apparatus for Protection of Stalled Induction Motors **V/O 153/263**

This apparatus is capable of protecting an induction motor with a power from 3 to 120 KW at a voltage of 380V and from 5 to 210 KW at a voltage of 660V. This protection range can be extended if required. The device is mainly intended for self-deenergizing of stalled motors that have failed to gain normal speed when under load. It can also be used to protect induction motors of general-purpose industrial machinery that are liable to stall during starting or in the course of operation. The vibration and moisture resistance properties of the apparatus make it of particular interest for mining applications.

Automatic Control of Circular Ingot Feed **V/O 154/263**

This device consists of a contactless system for automatic control of circular ingot feeds to blooming and slabbing mills. The device is claimed to offer the following features: removes restrictions on the rolling rate caused by ingot feed; raises the coefficient of utilization of the soaking pit; lessens the intensity of operation of soaking pit cranes; and optimizes charging and discharging of ingots to and from soaking pits.

Contactless Thread Gauges **V/O 155/263**

These contactless pneumatic gauges for measuring the mean diameter of internal threads are able to measure the thread in various cross sections throughout the thread length. They are claimed to be more accurate and to require less labour than other methods. An industrial version of the contactless thread gauge consists of four threaded jaws which can be contracted to be set into the measured thread without having to screw them into place. Clean compressed air is required to operate the measuring device.

des produits et procédés suivants. Des renseignements d'ordre technique sur chaque article sont fournis par la:

Division des renseignements sur le commerce et les projets (33/3)
Ministère de l'industrie et du Commerce
Ottawa (Canada)
K1A 0H5

Les fabricants canadiens qui désirent recevoir de plus amples renseignements doivent communiquer avec:

V/O Licensintorg
31 Kakhovka
Moscow 113461, U.R.S.S.

Appareil de protection des moteurs à induction bloqués **V/O 153/263**

Cet appareil peut protéger un moteur à induction d'une puissance allant de 3 à 120 kW, fonctionnant sous une tension de 380 V et de 5 à 210 kW, 660 V. La portée de cette protection peut être élargie au besoin. L'objet principal du dispositif est la mise hors tension automatique des moteurs bloqués qui n'ont pas atteint leur plein régime lorsqu'ils sont en charge. Il peut aussi protéger les moteurs à induction des machines industrielles à usage général qui sont susceptibles de bloquer au démarrage ou en cours de fonctionnement. Les propriétés de résistance à la vibration et à l'humidité rendent le dispositif particulièrement intéressant pour les opérations minières.

Contrôle automatique de l'alimentation circulaire des lingots **V/O 154/263**

Il s'agit d'un système indépendant conçu pour le contrôle automatique de l'alimentation circulaire des lingots dans les laminoirs à blooms et à brames. On prétend que cet appareil offre les avantages suivants: il élimine les restrictions du rythme du laminage occasionnées par l'alimentation des lingots, augmente le coefficient d'utilisation du four d'égalisation, diminue le degré d'activité des grues dans les fours d'égalisation, et contribue au plus grand chargement possible des lingots dans les fours d'égalisation ainsi qu'à leur plus grand déchargement.

Calibres sans contact pour filetages **V/O 155/263**

Ces calibres pneumatiques indépendants utilisés pour mesurer le diamètre moyen de filets intérieurs peuvent mesurer diverses sections de la longueur du filet. On prétend que ces calibres sont plus précis et exigent moins de travail que d'autres méthodes. Le modèle industriel de ce calibre sans contact pour filetages comprend quatre mâchoires filetées que l'on peut raccourcir et insérer dans le filet mesuré sans les visser. L'air comprimé propre est nécessaire au fonctionnement de ce dispositif de mesure.

Gas Burner**V/O 156/263**

This new burner ensures a stable combustion of gas both when there is a lack and a large excess of air, by a factor of 3 to 4 greater than the amount required theoretically. The burner is composed of a body built in the form of a right-angle elbow from lengths of pipe of equal diameter. An outside air conduct is connected with the aid of flanges to the vertical part of the burner body. Axially inside the body is set a gas supply pipe with a gas distribution head which, together with the body, form an annular canal terminating in a blade type air swirler. The gas distribution head and an incorporated splitter form an annular slot for the exit of gas.

Hydrodynamic Swirl-Type Dust Precipitator V/O 157/263

This precipitator is designed for purifying the atmosphere in industrial premises. It consists of a metallic chamber which houses two S-shaped mixers arranged parallel to each other, the bottom part of the chamber being filled with water. When in operation, a stream of air or gas passing through a mixer entrains a water layer with a constant thickness. The stream velocity is such that the water layer follows the contour of the bottom portion of the mixer guide, passes along the curve of the upper portion of the guide and falls in the form of a curtain into the second compartment. This arrangement causes the dust-loaded stream to flow at a high rate via a circuitous channel of curvatures and to pass twice through a layer of water. Claimed advantages include removal of dust of diverse fractional composition irrespective of dust density, and recycling of water without mechanical means.

Process for Manufacture of Polybutenes V/O 158/263

This industrial process for manufacturing liquid polybutenes of various molecular masses offers the following advantages: high selectivity and flexibility for the production of low-molecular mass polybutenes comprising a wide range of products; continuity of the flow chart which is conducive to consistent quality of the product; and controllability of the polymerization reaction yielding products of specified molecular mass.

Reactor for Manufacturing Phosphoric Acid V/O 159/263

This reactor features a unique mixing arrangement with spraying devices which induce internal recirculation of the slurry, and intensify the digestion of phosphate rock, the crystallization of calcium sulphate, and the removal of heat from the reaction stock. It also increases the yield of P_2O_5 . The reactor is suitable for processing phosphate-bearing stock of various composition (apatite, phosphate rock) by both the dihydrate and hemihydrate process.

Brûleur à gaz**V/O 156/263**

Ce nouveau brûleur assure une combustion stable du gaz lorsqu'il y a à la fois un manque et un grand excès d'air, par un facteur de 3 ou 4 fois supérieur à la quantité requise en théorie. Le brûleur est composé d'un corps construit sous forme d'un coude de 90° de longueurs de tuyaux du même diamètre. Une conduite d'air extérieure est branchée au moyen de brides fixées à la partie verticale du corps. Un tuyau d'alimentation du gaz ainsi qu'une tête de distribution sont installés en long à l'intérieur du corps et forment avec ce dernier un canal annulaire qui se termine par un dispositif sous forme de lame qui fait tourbillonner l'air. La tête de distribution du gaz et une colonne de séparation qui en fait partie forment une fente annulaire pour la sortie du gaz.

Dépoussiéreur hydrodynamique à tourbillon V/O 157/263

Le dépoussiéreur est conçu pour purifier l'air dans les locaux industriels. Il comporte une chambre métallique qui renferme deux mélangeurs en forme de S en parallèles et dont la partie inférieure est remplie d'eau. En actionnant l'appareil, un courant d'air ou de gaz qui passe dans un mélangeur entraîne une masse d'eau d'une épaisseur invariable. En raison de la vitesse du courant, la couche d'eau épouse la forme de la partie inférieure du mélangeur, suit la courbe de la partie supérieure du mélangeur et tombe dans le deuxième compartiment sous forme d'un voile. Grâce à cette disposition, le courant de poussière circule rapidement en suivant un trajet sinueux de courbes et traverse une couche d'eau à deux reprises. On prétend que le dépoussiéreur a l'avantage d'éliminer les poussières de diverses compositions fractionnées indépendamment de leur densité et de recycler l'eau sans avoir recours à des moyens mécaniques.

Procédé de fabrication des polybutènes V/O 158/263

Le procédé industriel de fabrication de polybutènes liquides de diverses masses moléculaires offre les avantages suivants: un grand choix et une grande flexibilité par rapport à la production de polybutènes d'une petite masse moléculaire pour une grande variété de produits; la continuité de l'acheminement qui contribue donc à une qualité uniforme du produit, et la possibilité de contrôler la réaction de polymérisation pour créer des produits d'une masse moléculaire spécifique.

Réacteur pour la fabrication de l'acide phosphorique V/O 159/263

Ce réacteur offre un système unique de mélange comprenant des dispositifs de vaporisation qui entraînent la recirculation interne de la bouillie et intensifient la digestion de la roche phosphatée, la cristallisation du sulfate de calcium et le refroidissement de la solution de réaction. Il augmente aussi le rendement du P_2O_5 . Le réacteur convient au traitement de matières phosphatées de diverses compositions (apatite, roche phosphatée) soit au moyen de la déshydratation ou de la hémihydratation.

Testing Technique of a Ship's Power Station V/O 160/263

The keystone of the proposed technique is a special device for determining the quality of electric power produced by the generating sets, and specially developed methods to refer the results obtained to the corresponding specified standards. The circuitry of the special device enables all types of generators to be tested. Ship's generating sets have been tested by two methods when operating independently and in parallel under static and dynamic conditions. The following parameters and factors have been determined: voltage keeping accuracy; "thermal drift" value; distribution accuracy of active and reactive loads of the generators operating in parallel; degree of the static behaviour of the mechanical characteristics of the prime mover; values of voltage fluctuation and generator speed variation; time recovery of these parameters under dynamic conditions; stability of parallel operation of the generators, and some other characteristics indicative of the quality of electric power produced and the serviceability of the generating sets.

RECENTLY ISSUED CANADIAN PATENTS AVAILABLE FOR LICENSING OR SALE

Résumés of these patents are published in the language of application. English or French. Only patent titles are published in both official languages. Parties interested in discussing the rights to license any patent listed hereunder should contact the owner of each patent directly. The patent owner's name and address follows a brief summary of his patent. If a copy of the full patent is required it may be obtained for \$1.00 from the Commissioner of Patents, Ottawa-Hull, Canada K1A 0E1.

Applicator for Extruding Molten Thermoplastic Material

In this hand held applicator for extruding molten thermoplastic material a supply of the material is contained within an attached receptacle which is provided with means for melting a portion of the material contained therein. The melted material within the receptacle is drawn under reduced pressure into a passageway extending through a heater member, and is extruded under increased pressure from a valve controlled orifice provided on one end of the passageway by means of either a motor driven conveyor screw or an electromechanical solenoid actuated piston.

Albert R. Salonen, 560 Baxter Avenue, Victoria, British Columbia, Canada

Anti-Skid Footwear

This footwear adapted for anti-skid use, to play a broom ball game or for curling includes an outsole of resilient rubber sponge or microcellular rubber or foam material having cavities to allow the outsole to yield in contact with a supporting surface and produce increased traction or anti-skidding. These cavities, being sealed by their individual walls and by the insole, produce sealed air spaces which are pushing back the flexible outer wall and its frusto-conical protuberances, thus forcing the same to conform to any surface irregularity on which the sole rests.

Denys Gardner, 1529 Acton Boulevard, Acton Vale, County of Johnson, Province of Quebec, Canada

Méthode de mise à l'essai de la centrale d'un navire

V/O 160/263

L'élément clé de la technique proposée est un dispositif spécial qui détermine la qualité de l'électricité produite par les groupes électrogènes, et des méthodes mises à point de façon toute spéciale pour renvoyer les résultats obtenus aux normes correspondantes précisées. Les circuits du dispositif spécial permettent de vérifier tous les genres de générateurs. Les groupes électrogènes d'un navire sont mis à l'essai au moyen de deux méthodes lorsqu'ils fonctionnent indépendamment et en parallèle dans des conditions statiques et dynamiques. Les paramètres et les facteurs suivants ont été déterminés: compte précis de la tension; la valeur de la "dérive thermique"; la distribution précise des charges actives et réactives des générateurs qui fonctionnent en parallèle; le niveau du comportement statique des éléments mécaniques du moteur principal; les valeurs de la fluctuation de la tension et de la variation de la vitesse du générateur; le rétablissement de temps de ces paramètres dans des conditions dynamiques; la stabilité du fonctionnement parallèle des générateurs, et d'autres caractéristiques indicatrices de la qualité de l'électricité produite et de l'utilité des groupes électrogènes.

BREVETS CANADIENS RÉCEMMENT ÉMIS À VENDRE OU OFFERTS SOUS LICENCE

Un résumé de l'invention est publié dans la langue de la demande de brevet, soit en anglais, soit en français. Seuls les titres sont publiés dans les deux langues officielles. Toute personne désireuse de discuter des droits d'exploitation sous licence de ces brevets doit s'adresser directement au détenteur du brevet dont le nom et l'adresse figurent à la suite du bref exposé. Les intéressés peuvent se procurer des exemplaires de brevets au prix de \$1.00 en écrivant au Commissaire des brevets, Ottawa-Hull, Canada K1A 0E1.

1,016,740 Dispositif applicateur pour l'extrusion des matériaux thermoplastiques fondus**1,016,743 Chaussures antidérapantes**

Procédé industriel et installation de traitement d'un métal fondu **1,016,745** **Industrial Process and Facilities for Treating Liquid Metal**

Ce procédé consistant à injecter le gaz de traitement au cours du passage du métal liquide dans une pompe électromagnétique est amélioré par la création d'une légère dépression à la sortie de la pompe et par un agencement particulier de ladite pompe. L'installation de mise en oeuvre est alimentée par une pompe de tout type, immergée dans le métal liquide. On peut ainsi traiter des métaux liquides très corrosifs tels que l'aluminium.

Groupeement pour les Activités Atomiques et Avancées, 20 Avenue Edouard Herriot, 92350 Le Plessis Robinson, France

Self-Contained Vapor-Power Plant Requiring a Single Moving-Part **1,016,757** **Centrale à vapeur autonome comprenant un seul élément mobile**

This is a simple vapor-power plant, completely self-contained in an enclosed space, whose working fluid executes, in a truly continuous fashion, a complete cyclic operation involving at least vaporization, expansion, condensation and recycling of itself by flowing steadily through a closed loop of continuous space. The space consists of several distinct zones within a capillary structure and an adjacent opened space.

George C. Yeh, Smedley Drive, R.D.#1, Newton Square, Pennsylvania, 19073, U.S.A.

End Door for Rail Cars **1,016,813** **Porte d'extrémité pour wagons de chemin de fer**

This end closure for a rail car comprises a pair of sliding doors each door having a curved laterally outer portion and a planar laterally inner portion. Each door is guided for lateral movement from a closed position across the end of the rail car to an open position projecting through the slot in which at least a portion of the door is disposed at the outer side of and close to the side wall. Each side wall and the adjacent laterally outer peripheral portion of the door in the closed position thereof cooperate to block entry into the rail car.

Whitehead & Kales Company, River Rouge, Michigan, U.S.A.

Construction of Encased Pipelines **1,016,881** **Construction de tuyaux gainés**

This pipeline includes several units each consisting of a pipe section, a netting of longitudinal inserts about the pipe section and a slotted primary outer jacket, the edges of which are folded down into an outer groove of one of the inserts which is then filled with a hardenable material providing fluid-tight closure.

Les Fils d'Auguste Scheuchzer S.A. 7, Avenue du Mont-d'Or, 1007 Lausanne, Switzerland

Appareil récepteur de fac-similé à imprimante hélicoidale **1,016,918** **Fac-Simile Receiver with Helicoid Printer**

Il s'agit d'un appareil récepteur de fac-similé du type à tambour à hélice d'inscription coopérant avec une barre d'inscription montée sur un support actionné par un dispositif de manoeuvre. Ce dispositif amène la barre d'une position de repos ou elle est écartée du tambour à une position de travail sensiblement en contact avec l'hélice. Le dispositif de manoeuvre comporte une came montée sur l'arbre du tambour, un levier de manoeuvre monté sur l'arbre de manoeuvre et pouvant pivoter avec cet arbre autour de l'axe de cet arbre sous l'action de la came et un doigt de verrouillage disposé dans le plan de la came et verrouillant le levier de manoeuvre lorsqu'il a pivoté sous l'action de la came.

Compagnie Industrielle des Télécommunications Cit-Alcatel, 12 rue de la Baume, 75008 Paris, France

Apparatus Incorporating Pivotaly Interconnected Members **1,016,986** **Table de dessin à éléments pivotants**

In a drafting table having a fixed support, an arm pivotaly connected to the support about a first horizontal axis, and a drawing board pivotaly connected to the arm about a second horizontal axis there is provided a counterbalancing system comprising cam members and spring members operably interconnected with the support, the arm, and the drawing board.

Onway Construction Company, Limited, 10 Ridgervalley Crescent, Islington, Ontario, M9A 3J6, Canada

**Container for Medications and the Like Including
Locking Device**

1,017,292

**Conteneur pour médicaments et autres produits
semblables avec dispositif de verrouillage**

This improved container for medications includes a first section with several compartments and a second section mounted to the first section in overlying relationship to the compartments. The second section includes mounting means permitting it to be indexed to any one of many positions relative to the first section. The second section has an opening to permit access to any one of the compartments after such section has been indexed to any one of the above mentioned positions. The container includes locking means for securing the second section at any one of the positions indicated above, the locking means including a catch means movably mounted to one of the sections and engageable with any one of several recesses provided in the other section.

William Rossmo, 158 Mount Allison Crescent, Saskatoon, Saskatchewan, Canada

Heat Exchanger

1,017,322

Echangeur de chaleur

A heat exchanger is positioned in the spent air duct of a ventilation installation for the recovery of heat between the spent air and the supply air and operates with two media with a countercurrent or cross-current flow. A method is offered of defrosting the heat exchanger by reversing the flow directions of the two heat exchanging media in the heat exchanger, at given time intervals to establish two alternatingly cold and hot zones while maintaining the counter-current and cross-current flow.

Knut Bergdahl, Kvarstergård 4, 852 52 Sundavall, Sweden

Compact Fast Analyzer of Rotary Cuvette Type

1,017,595

**Analyseur compact rapide du type à cuvette
tournante**

This compact fast analyzer of the rotary cuvette type is provided for simultaneously determining concentrations in several discrete samples using either absorbance or fluorescence measurement techniques. A rigid, generally rectangular frame defines optical passageways for the absorbance and fluorescence measurement systems. The frame also serves as a mounting structure for various optical components as well as for the cuvette rotor mount and drive system. A single light source and photodetector are used in making both absorbance and fluorescence measurements. Rotor removal and insertion are facilitated by a swing-out drive motor and rotor mount.

The United States Energy Research and Development Administration, Washington, District of Columbia 20545, U.S.A.

**Anti-Burglar Window Shielding System and Latch
Mechanism Therefor**

1,017,627

**Système et mécanisme d'enclenchement antivol,
pour fenêtres**

This invention consists of a system and a latch mechanism adapted to release a curtain for deployment along one side of a window to protect it against burglary. This system comprises a curtain, a latch mechanism releasably holding the curtain and including an actuation bellows, a window having a vacuum space contiguous to one face thereof, a fluid line from the vacuum space to the bellows, and a vacuum pump connected to the vacuum space. A loss of vacuum in the pump will expand the bellows and then triggers the latch mechanism and thus releases the curtain which deploys itself to shield the window.

Uldéric S. Hill, Rock Island, County of Stanstead, Province of Québec, Canada

Vehicle Suspension

1,017,760

Suspensions de véhicule automobile

This vehicle suspension is designed for three pairs of ground-engaging wheels at the back of a semi-trailer. The axle of each wheel is carried by the free end of a crank arm pivoted intermediate its ends to a support member secured to and projecting underneath the semi-trailer chassis. The other end of each crank arm is pivotally connected to the piston rod of a single-acting hydraulic cylinder and piston unit, the cylinder of which is pivotally connected to a support secured to the vehicle chassis. All the cylinders of the units on one side of the trailer chassis are interconnected by flexible hydraulic tubing.

Léonel Prive, 683 Sacré-Coeur Street, Alma, County of Lac St. Jean, Province of Québec, Canada

Magnetic Field Responsive Hydrodynamic Bearing

1,017,780

**Palier hydrodynamique réagissant au champ
magnétique**

This is a fluid-lubricated bearing assembly for the support of a load, wherein the fluid is a magnetizable liquid, pressurized into, or within, the zone between the two elements of the bearing assembly. In an embodiment of a rotary bearing, the oppositely

magnitude with the axes of rotation of the driving and driven elements. These axes are coincident one with another when the universal joint is in a rest position. The invention also encompasses a method for fabricating this multigimbal universal joint for small-angle deflections in one piece.

Litton Industries, Inc., 360 North Crescent Drive, Beverly Hills, California 90210, U.S.A.

Animal Feeder

1,017,212 Nourrisseau

This is an animal feeding device for delivering feed to animals, particularly pigs and the like. The feeder includes an open lid hopper with a swingable front partition operable by an animal. The upper section of the partition is downwardly disposed from the horizontal by at least the angle of repose of the feed. The lower section of the partition, with no external forces applied thereto, is maintained in parallel spaced relationship with respect to a vertical rear wall. The hopper communicates with a feed trough having a rear portion upwardly disposed from its substantially horizontal base portion by at least the angle of repose of the feed. Also included are several low profile divider bars with a loose fit extension into the hopper for agitating the feed.

Harry D. Doty, R. #2, Box 174, Harrison, Ohio 45030, U.S.A.

Clapet de retenue pour égout

1,017,220 Check Valve for Drain Pipes

Ce dispositif à clapet de retenue pour égout comprend un conduit de vidange, d'eaux usées avec un canal destiné à l'écoulement de ces eaux d'amont en aval. Ce conduit comporte un siège transversal à l'écoulement et circulaire délimitant une chambre de séjour qui ouvre sur le canal. Cette chambre a un plafond qui comporte une rampe de guidage transversale au conduit et est inclinée vers celui-ci en direction amont. Le siège est destiné à être bloqué au moyen d'une bille-clapet dont la densité est moindre que celle des eaux usées et dont le diamètre est supérieur à celui du siège. En raison de l'inclinaison de la rampe, la bille-clapet est retenue dans sa chambre de séjour en opération normale du dispositif et est amenée sur le siège, en flottant sur les eaux usées, dans le cas du refoulement des eaux d'égout.

Benoit Bonneau, 470 rue Roberval, Roberval, Comté Roberval, Province de Québec, Canada

Stereophonic Recording and Playback Apparatus

1,017,253 Appareil d'enregistrement et d'écoute stéréophonique

This invention relates generally to stereophonic sound-recording equipment. It provides an apparatus for making stereophonic recordings using multiple microphones, and playing back the recordings through multiple speakers, wherein each of the microphones is mounted with a corresponding speaker in a single enclosure. For convenience, the microphones and speakers may be connected by flexible leads to a separate record-playback unit. The apparatus is capable of accurately reproducing the recorded sounds in their apparent locations by providing the same stereophonic separation for recording as for playback.

Superscope, Inc., 8150 Vineland Avenue, Sun Valley, California, U.S.A.

Sound Reproduction Systems

1,017,254 Equipement de reproduction sonore

In this sound reproduction system a listener can distinguish sounds from sources extending over 360° of azimuth through pressure signals representative of acoustic pressure and velocity signals representative of acoustic velocity. Filters are provided for applying relative gains to the pressure and velocity signals in a first ratio below such predetermined frequency band to compensate for the different localisation methods used by the human ear.

National Research Development Corporation, Kingsgate House, 66-74 Victoria Street, London, S.W. 1 U.K.

Submersible Pump Boom

1,017,285 Perche d'installation pour pompe submersible

The invention deals with a boom for pulling or replacing a submersible pump from a subterranean well. The boom is constructed of a multi-sectional telescopic rod unit mounted vertically to a flanged sleeve base member which fits onto the well casing. A pulley is fixed to the top of the vertical rod, with a winch assembly affixed to the rod member above the base member.

William Jones, 178 Grove St., Mount Kisco, New York 10549, U.S.A.

Fish Rearing System

1,018,024 Installation de pisciculture

In this fish rearing system, water is recycled from a fish rearing tank to a primary filter. Ammoniacal nitrogen load is reduced by rapid removal of nitrogenous solids. The water is forced through a biological filter containing a particulate medium of small

particle size. Prior removal of solids prevents filter blockage. The filter is provided with backwash means that include an air scour. The water is re-aerated after the filter and returned to the fish rearing tank.

The Minister of Public Works, c/o the Parliament Buildings, Victoria, British Columbia, Canada

Umbrella Tent **1,018,037** **Tente-parapluie**

This umbrella tent has no hindering central post in the open position and has a removable central post extension used to produce opening of the tent and also allows a simple construction of the framework components without the need for an actuation mechanism in addition to the basic framework components.

Denis Forget, 304 rue Villeneuve, St-Eustache, P.Q., Canada

Multiple Way Valve **1,018,043** **Soupape à plusieurs voies**

This multiple way valve has a main chamber containing valve body controlled by pressure medium and located such that it can be moved axially, and a control valve chamber and also one working line which is closed to the pressure line in the first extreme position of the main valve body, and connected to the pressure line in the second extreme position of the main valve body. The control valve chamber is arranged adjacent the main valve chamber being axially separated therefrom by a partition which can be moved in an axial direction.

Festo-Maschinenfabrik Gottlieb Stoll, Ulmer Strasse 48, Esslingen a.N., Germany

Wheeled Bellyless Vehicle **1,018,071** **Véhicules à roues extra-larges**

This power driven vehicle is equipped with several powered ground engaging wheels suspended below the vehicle and substantially covering its whole underside. The wheels are operably connected into separate rows extending along the length of the vehicle, with drive means applied to each row of wheels. The two outer rows of wheels are driven at the proper speed required for an intended manoeuvre, and the inner rows of wheels are driven at a speed that is intermediate the speeds of its two adjacent rows of wheels.

Paul Kehler, 17305 Fergus Drive, South Bend, Indiana 46635, U.S.A.

Valves **1,018,144** **Robinets**

This is a fluid flow control valve in which a member is rotatably mounted in a valve body to control fluid flow from an inlet in the body to an outlet. The rotation of the valve member is effected by a control knob via an intermediate member in snap-on engagement with the valve body upon which it is retained by the control knob. The components may be of a plastics material and the valve may be concealed by a shroud.

Barking Brassware Co., Limited, 5-13 River Road, Barking, Essex, England, U.K.

Produce Petroleum Sulfonates **1,018,183** **Transformation du pétrole brut en sulfonates de pétrole**

Petroleum sulfonates are obtained by treating whole crude oil or topped crude oil or mixtures thereof with sulfur trioxide, removing unreacted hydrocarbon, e.g., by addition of water, and neutralizing the sulfonic acids formed with a base, e.g., sodium or ammonia. The products have particular utility for the preparation of micellar systems for use in secondary-type petroleum recovery.

Marathon Oil Company, 539 South Main Street, Findlay, Ohio 45840, U.S.A.

Céramique composite isotrope à fibres dispersées et son procédé de fabrication **1,018,190** **Isotropic Ceramic With Dispersed Fibers and Process for its Manufacture**

Il s'agit d'un produit céramique composite isotrope à fibres céramiques dispersées dans une proportion supérieure à 20% du poids total du produit final et présentant une résistance au choc thermique très étendue. Le produit est constitué de fibres céramiques et d'aluminate de calcium jouant le rôle de liant hydraulique. La dispersion des fibres peut être obtenue soit en présence d'une masse d'eau étant incorporée dans un stade ultérieur.

Groupement Atomique Alsacienne Atlantique, 20 avenue Edouard Herriot, 92350 Le Plessis Robinson, France

Bras de manipulation horizontale**1,018,210****Horizontal Handling Arm**

Ce bras de manipulation horizontale permet le transfert d'une pièce dans un plan horizontal d'un poste de travail à un certain nombre de postes répartis autour du mécanisme. Le bras comprend une colonne verticale sur laquelle peut glisser et tourner un manchon portant une bielle fixée par une de ses extrémités sur le manchon et supportant à l'autre extrémité l'organe de préhension. Application à tout transfert entre plusieurs postes d'usinage.

Groupement pour les Activités Atomiques et Avancées, 20 avenue Edouard Herriot, 92350 le Plessis Robinson, France

Explosive Gas Detector**1,018,265****Détecteur de gas explosifs**

A fuel vapor detector installed in an engine compartment in conjunction with controls placed at the operator's dash alerts the operator when a possible hazard exists and prevents engine start when an actual hazard exists. The detector system provides a visual reading and simultaneous switching function in a common instrument that includes a meter relay and a vapor sensor electrically coupled to the meter relay and located in a remotely located monitored compartment.

Arthur G. Hayden, P.O. 2244, Walnut Creek, California 94545, U.S.A.

Nuclear Fuel Pin Controlled Failure Device**1,018,288****Cheville détectrice de défauts des charges pour la mise hors service contrôlée d'un réacteur nucléaire**

Each fuel pin of a fuel assembly for a water-cooled nuclear reactor includes a deliberately created point of weakness in the cladding so that the cladding will rupture at a predetermined location if an abnormal increase in pressure of the gases present therein occurs due to a loss-of-coolant accident. Preferably all such points of weakness are oriented to minimize the hydraulic resistance to the flow of emergency core coolant. Points of weakness may be disposed at different elevations in adjacent fuel pins and, further, fuel pins may be provided with two or more points of weakness, one of which is in the upper portion of fuel pin. The points of weakness may be created by deliberately thinning the cladding at the desired location.

The United States Energy Research and Development Administration, Washington, District of Columbia 20545, U.S.A.

Codeur série parallèle à loi de compression**1,018,290****Compression Law Series — Parallel Encoder**

L'invention concerne un codeur numérique suivant une loi de compression à segments linéaires multiples de pentes diminuant en progression géométrique de raison 1/2, dans lequel une chaîne de détecteurs de seuils en progression linéaire sert une première fois pour déterminer le numéro du segment, puis une deuxième fois pour déterminer la position du niveau sur le segment.

Compagnie Industrielle des Télécommunications Cit-Alcatel, 12 rue de la Baume, 75008 Paris, France

HANOVER FAIR 1978

The 1978 Hanover Fair to be held April 19 to 27 focuses attention on a trade market section, Research and Technology. Exhibitors in that section include publicly sponsored research institutions which offer their results, know-how and services to industry, industrial enterprises wishing to market their R & D results, and service industries offering to industry contract research and innovation aids. Additional information may be obtained from:

Deutsche Messe-und Ausstellungs-AG
Messegelände
D-3000 Hannover 82
West Germany
Telephone: (0511) 89-1 Telex: 922728

FOIRE DE HANOVRE (1978)

La Foire de Hanovre (1978) qui doit avoir lieu du 19 au 27 avril prochain comprendra une section sur le marché commercial pour la recherche et la technologie. Cette section regroupe notamment des instituts de recherche commandités par le secteur public, qui offrent des résultats, des connaissances et des services à l'industrie, aux entreprises industrielles désireuses de commercialiser les fruits de leurs travaux de recherche et de perfectionnement, ainsi qu'aux industries tertiaires qui offrent à l'industrie des contrats pour la recherche et de l'aide à l'innovation. Pour obtenir de plus amples renseignements, prière de communiquer avec:

Deutsche Messe-und Ausstellungs-AG
Messegelände
D-3000 Hannover 82
Allemagne de l'Ouest
Tél. (0511) 89-1 Télex: 922728

**ADDRESS ENQUIRIES CONCERNING
THE FOLLOWING CASES TO:**

Canadian Patents and Development Limited,
275 Slater Street,
Ottawa, Canada
K1A 0R3

Liquefied Coal – Solids Separation

Case 5849

A method of separating mineral matter from liquefied coal, using an agglomerating agent that is recovered for recycling. Asphaltènes are retained in the liquefied coal.

Electrochemical Reactor

Case 6304

Featuring cocurrent flow of electrolyte and gas under pressure, this cell design can produce approximately 3% by weight of bleaching H_2O_2 in alkaline solution with oxygen injected at 100 psig. Compact design, and good yields and power consumption are obtained for this and other processes involving gaseous reactants with low solubility in the electrolyte.

Laser for Diagnosing Ultrafast Phenomena

Case 6362

A ring-laser resonator which produces synchronizable picosecond-duration pulses for analysis of ultrafast phenomena such as plasmas produced by intense nanosecond CO_2 laser pulses.

**PRIÈRE D'ADRESSER TOUTE DEMANDE DE
RENSEIGNEMENTS AU SUJET DES CAS CI-APRÈS À LA:**

Société canadienne des brevets et d'exploitation Limitée
275, rue Slater
Ottawa, Canada
K1A 0R3

Charbon liquéfié – séparation des solides

Cas 5849

Une méthode de séparation de la matière minérale du charbon liquéfié à l'aide d'un agglomérant qui est récupéré pour être recyclé. Les asphaltènes sont retenus dans le charbon liquéfié.

Réacteur électrochimique

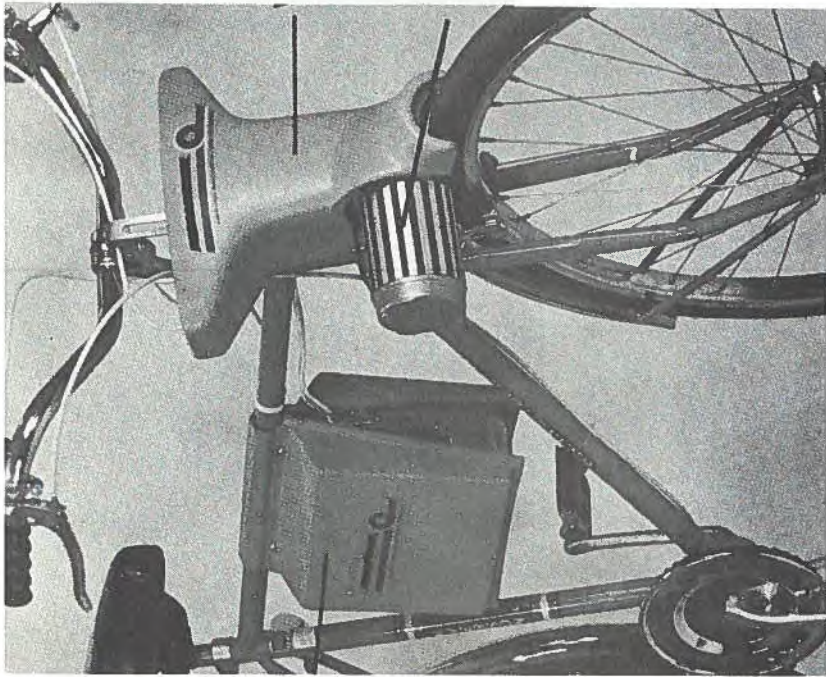
Cas 6304

Caractérisé par un écoulement parallèle d'électrolyte et de gaz sous pression, cet élément est conçu pour produire environ 3% en poids de H_2O_2 de blanchiment dans une solution alcaline avec injection d'oxygène à une pression manométrique de 100 livres par pouce carré. Sa compacité, son rendement satisfaisant et sa faible consommation d'énergie caractérisent cette réaction et d'autres comprenant des réactifs gazeux à faible solubilité dans l'électrolyte.

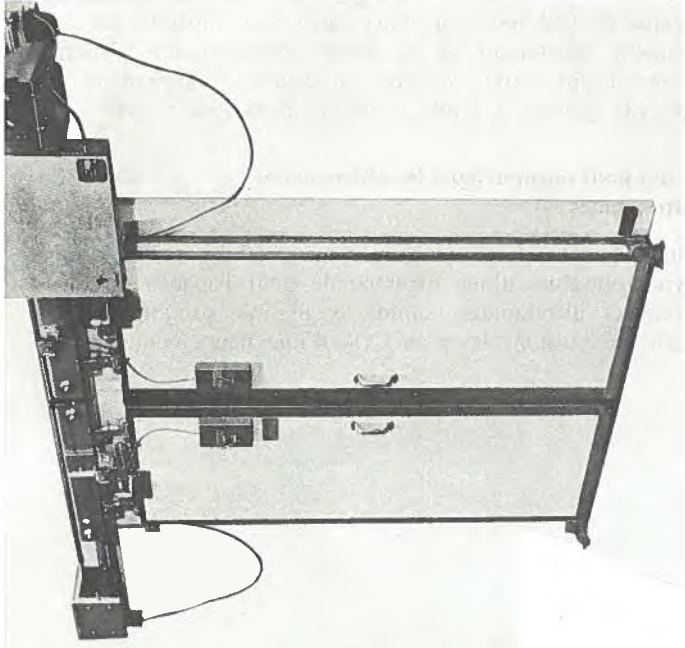
**Laser pour diagnostiquer les phénomènes
ultrapides**

Cas 6362

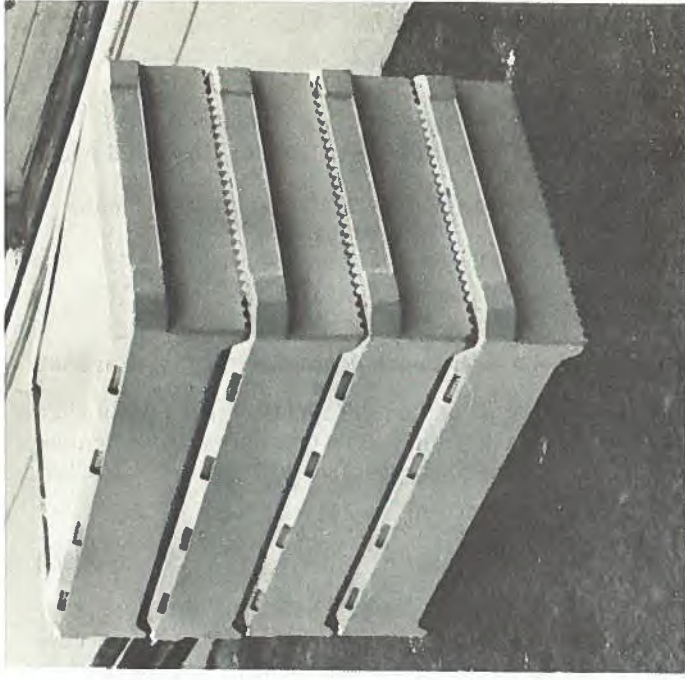
Un résonateur laser en anneau qui produit des impulsions synchronisables d'une picoseconde pour l'analyse des phénomènes ultrarapides comme les plasmas produits par de fortes impulsions laser au CO_2 d'une nanoseconde.



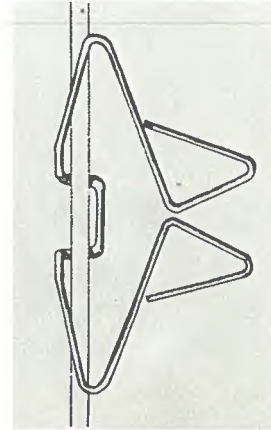
Item 3592 — Electric Bicycle Motor
Article 3592 — Moteur électrique de bicyclette



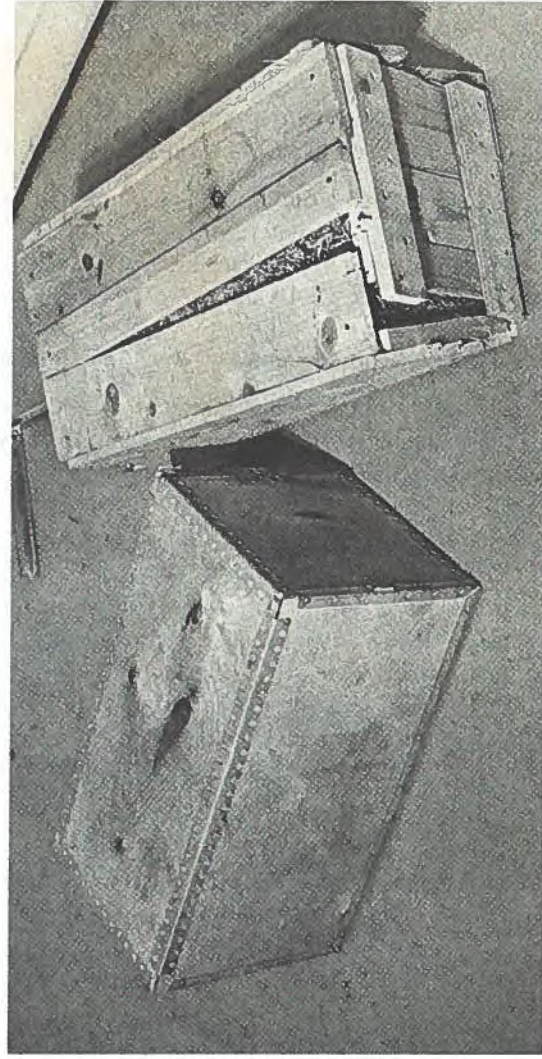
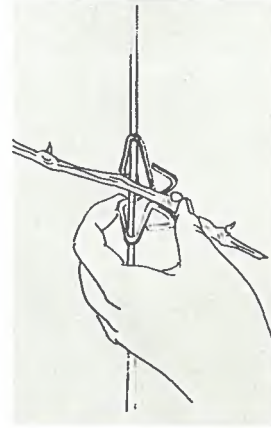
Item 3594 — Cold Storage Doors
Article 3594 — Portes d'entrepôts frigorifiques



Item 3593 — Fish Transport System
Article 3593 — Système pour le transport du poisson



Item 3600 — Vine Fastening Clip
Article 3600 — Bride d'attache de vigne



Item 3591 — Collapsible Shipping Cases
Article 3591 — Caisses d'expédition démontables