

Indicateurs pancanadiens de l'itinérance

Les tendances récentes de l'itinérance sont mesurées à travers cinq indicateurs clés évalués par les communautés sur une base mensuelle, dans le cadre du Projet d'indicateurs de l'itinérance. Ensemble, ils représentent une image dynamique de l'évolution de l'itinérance et des progrès réalisés dans les efforts collectifs pour prévenir et réduire l'itinérance dans les communautés à travers le Canada.

L'itinérance en général

L'itinérance en général est définie comme le nombre total d'individus uniques ayant été en situation d'itinérance pour au moins une journée au cours du mois de référence.

Points clés à retenir :

- La médiane pancanadienne est restée stable avec une fourchette relativement étroite (23,2 – 27,7).

Figure 1 : Taux médians de l'itinérance en général pour 10 000 personnes

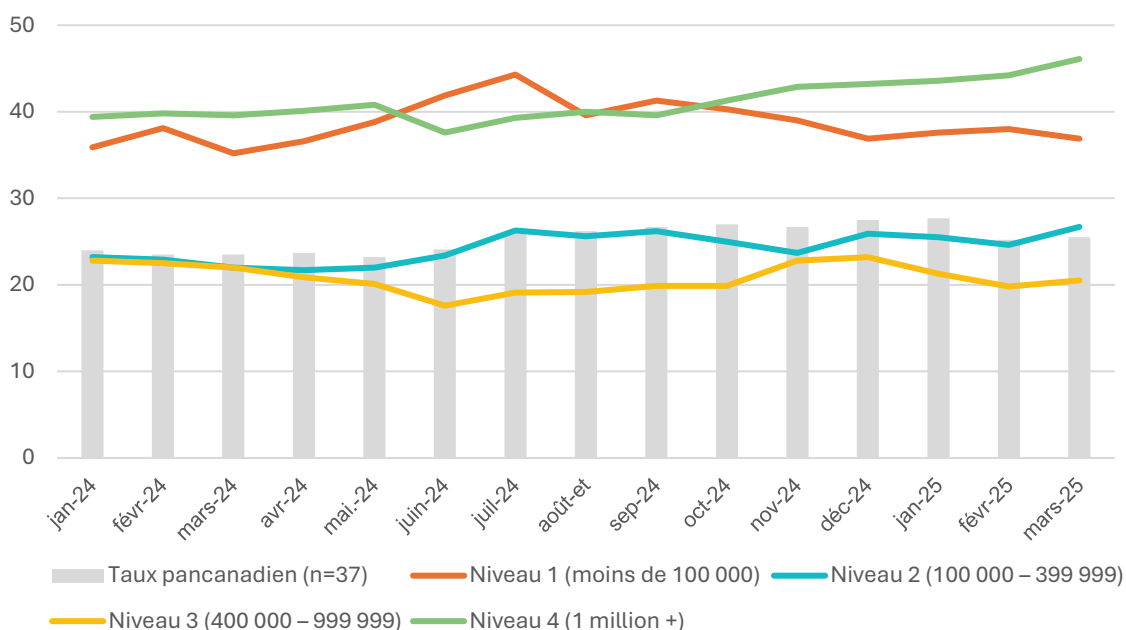


Figure 1 – Version texte

Mois	Taux pancanadien (n=37)	Niveau 1 (moins de 100 000)	Niveau 2 (100 000 – 399 999)	Niveau 3 (400 000 – 999 999)	Niveau 4 (1 million +)
------	-------------------------	-----------------------------	------------------------------	------------------------------	------------------------

jan-24	24,0	35,9	23,2	22,8	39,4
févr-24	23,5	38,1	22,9	22,5	39,8
mars.-24	23,5	35,2	22,0	22,0	39,6
avr.-24	23,7	36,6	21,7	20,9	40,1
mai.-24	23,2	38,8	22,0	20,1	40,8
juin-24	24,1	41,9	23,4	18,6	37,6
juil-24	25,9	44,3	26,3	19,1	39,3
août-et	26,2	39,6	25,6	19,2	40,0
sep-24	26,7	41,3	26,2	19,9	39,6
oct-24	27,0	40,3	25,0	19,9	41,3
nov-24	26,7	39,0	23,7	22,8	42,9
déc-24	27,5	36,9	25,9	23,2	43,2
jan-25	27,7	37,6	25,5	21,3	43,6
févr-25	25,2	38,0	24,6	19,8	44,2
mars.-25	25,5	36,9	26,7	20,5	46,1

L'itinérance chronique

L'itinérance chronique est définie comme le nombre d'individus uniques ayant été en situation d'itinérance chronique pendant au moins un jour au cours du mois de référence. L'itinérance chronique fait référence à une situation d'itinérance persistante ou de longue durée où les personnes ont : (1) été en situation d'itinérance pendant au moins 180 jours à un moment donné au cours d'une année (pas nécessairement des jours consécutifs) ; ou ont des épisodes récurrents d'itinérance sur une période de trois ans qui totalise au moins 18 mois.

Points clés à retenir :

- La médiane pancanadienne est restée dans une fourchette étroite (12,0 – 14,6) jusqu'en décembre 2024, puis a augmenté modestement.

Figure 2 : Taux médians de l'itinérance chronique pour 10 000 personnes

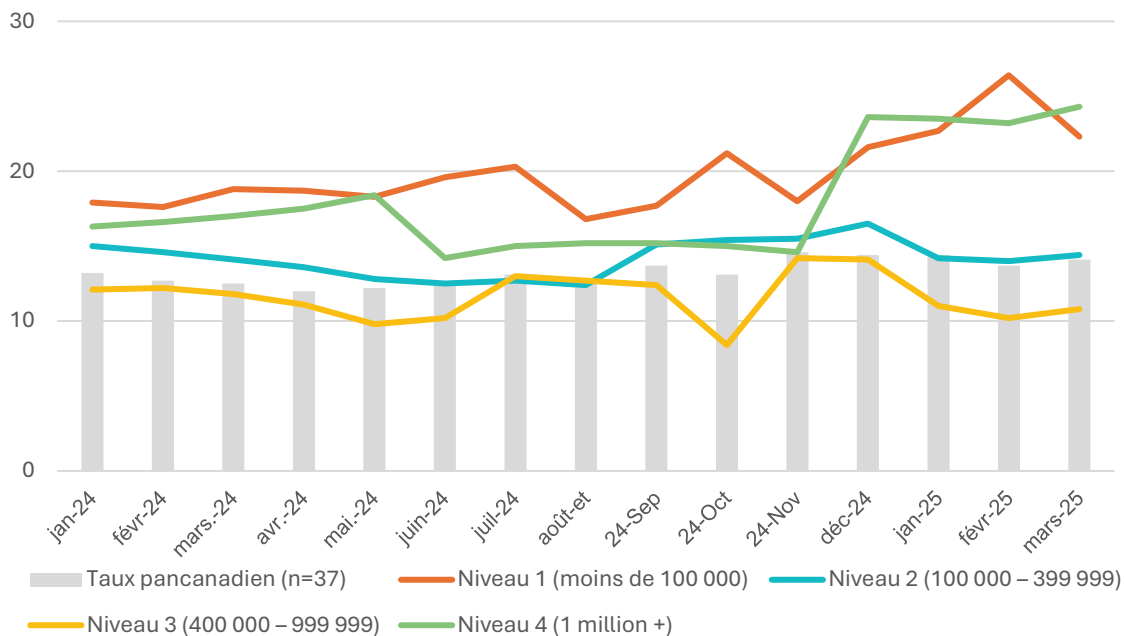


Figure 2 – Version texte

Mois	Taux pancanadien (n=37)	Niveau 1 (moins de 100 000)	Niveau 2 (100 000 – 399 999)	Niveau 3 (400 000 – 999 999)	Niveau 4 (1 million +)
jan-24	13,2	17,9	15,0	12,1	16,3
févr-24	12,7	17,6	14,6	12,2	16,6
mars-24	12,5	18,8	14,1	11,8	17,0
avr-24	12,0	18,7	13,6	11,1	17,5
mai-24	12,2	18,3	12,8	9,8	18,4
juin-24	12,5	19,6	12,5	10,2	14,2
juil-24	13,1	20,3	12,7	13,0	15,0
août-24	12,7	16,8	12,4	12,7	15,2
sep-24	13,7	17,7	15,1	12,4	15,2
oct-24	13,1	21,2	15,4	8,4	15,0
nov-24	14,6	18,0	15,5	14,2	14,6
déc-24	14,4	21,6	16,5	14,1	23,6
jan-25	14,4	22,7	14,2	11,0	23,5
févr-25	13,7	26,4	14,0	10,2	23,2
mars-25	14,1	22,3	14,4	10,8	24,3

L'itinérance chez les Autochtones

L'itinérance chez les Autochtones est définie comme le nombre total d'individus uniques s'auto-identifient comme Autochone et qui sont en situation d'itinérance pour au moins une journée au cours du mois de référence.

Points clés à retenir :

- Le taux médian pancanadien est resté bas tout au long de la période, variant de 3,8 à 5,3.
- Rapporté uniquement au niveau pancanadien. Le niveau de participation communautaire sera rapporté à mesure que la participation des communautés augmentera et que les données deviendront plus stables et complètes.

Figure 3 : Taux médians de l'itinérance chez les Autochtones pour 10 000 personnes

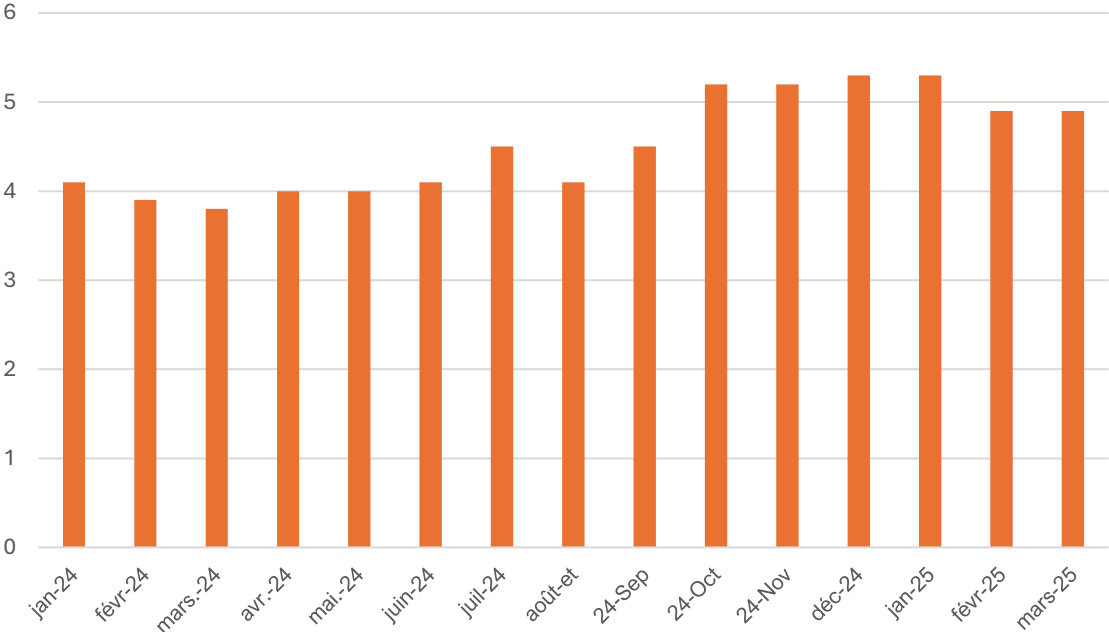


Figure 3 - Version texte

Mois	Taux pancanadien (n=37)
jan-24	4,1
févr-24	3,9
mars.-24	3,8
avr.-24	4,0
mai.-24	4,0
juin-24	4,1
juil-24	4,5
août-24	4,1

sep-24	4,5
oct-24	5,2
nov-24	5,2
déc-24	5,3
jan-25	5,3
févr-25	4,9
mars-25	4,9

Les nouvelles entrées dans l'itinérance

Les nouvelles entrées se réfèrent au nombre total d'individus uniques identifiés par le nombre total d'individus uniques nouvellement identifiés au sein du système local de services en itinérance comme étant en situation d'itinérance pour la première fois au cours de la période de référence. Cela ne signifie pas nécessairement que c'est leur première expérience de l'itinérance, mais seulement que c'est la première fois qu'ils ont été enregistrés par le système.

Points clés à retenir :

- Le taux médian pancanadien est resté bas tout au long de la période, variant de 2,3 à 3,7 pour 10 000 personnes.
- Rapporté uniquement au niveau pancanadien. Le niveau de participation communautaire sera rapporté à mesure que la participation des communautés augmentera et que les données deviendront plus stables et complètes.

Figure 4 : Taux médians des nouveaux afflux dans l'itinérance pour 10 000 personnes

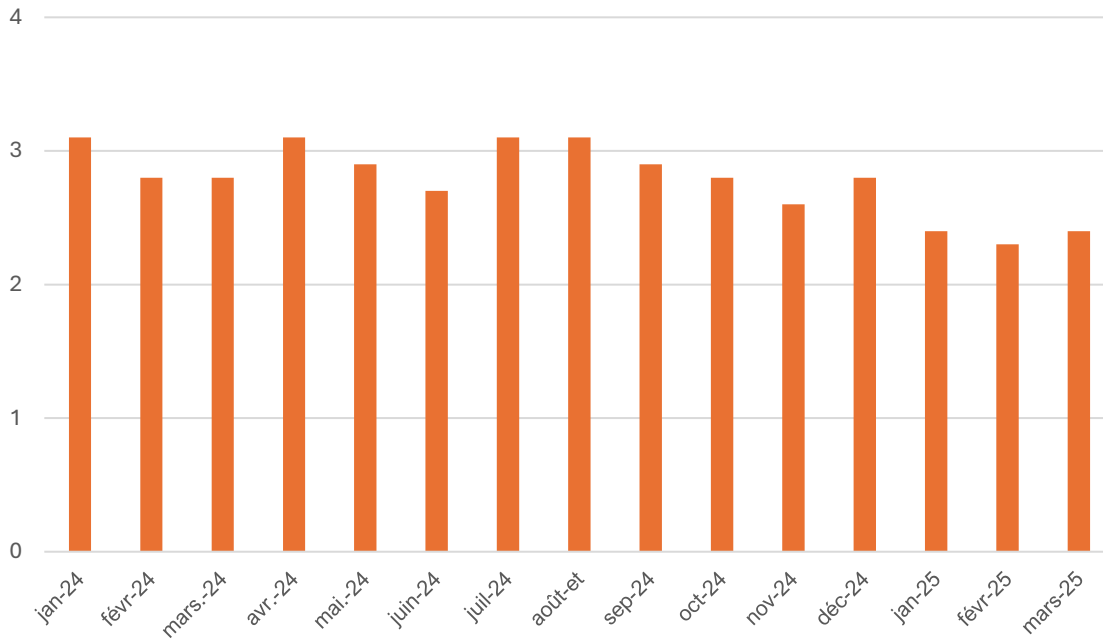


Figure 4 – Version texte

Mois	Taux pancanadien (n=37)
jan-24	3,1
févr-24	2,8
mars.-24	2,8
avr.-24	3,1
mai.-24	2,9
juin-24	2,7
juil-24	3,1
août-24	3,1
sep-24	2,9
oct-24	2,8
nov-24	2,6
déc-24	2,8
jan-25	2,4
févr-25	2,3
mars-25	2,4

Les retours à l'itinérance

Les retours à l'itinérance représentent le nombre de personnes qui étaient connues pour avoir été en situation d'itinérance dans le passé et qui sont retournées en situation d'itinérance après une période où elles ne l'étaient pas.

Points clés à retenir :

- Le taux médian pancanadien est resté bas tout au long de la période, variant de 0,5 à 0,9.
- Rapporté uniquement au niveau pancanadien. Le niveau de participation communautaire sera rapporté à mesure que la participation des communautés augmentera et que les données deviendront plus stables et complètes.

Figure 5 : Taux médians des retours à l'itinérance pour 10 000 personnes

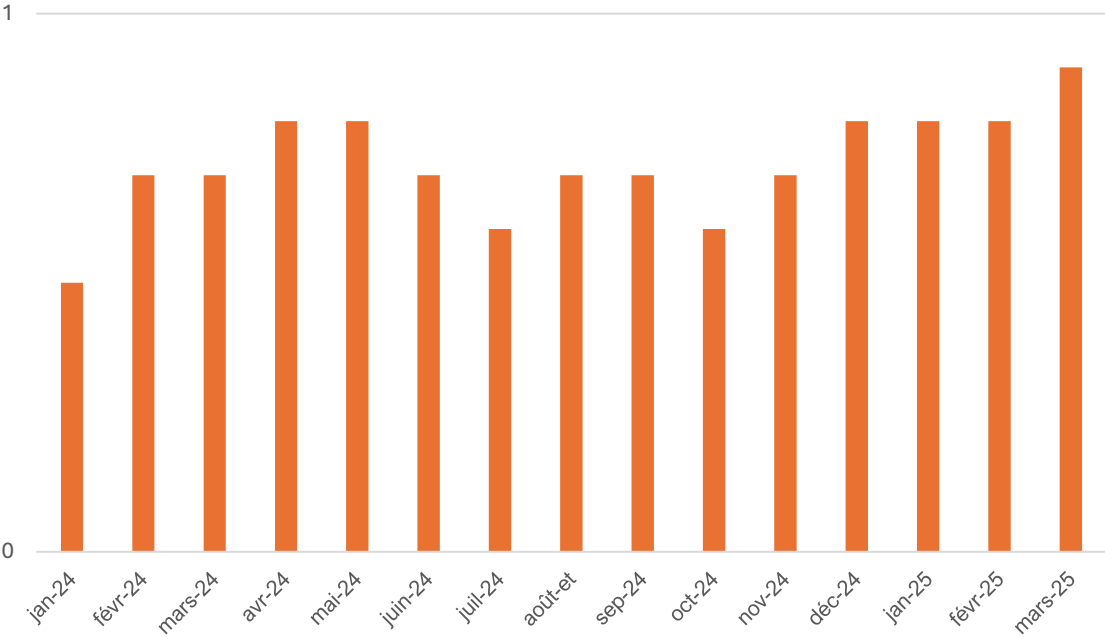


Figure 5 – Version texte

Mois	Taux pancanadien (n=37)
jan-24	0,5
févr-24	0,7
mars-24	0,7
avr-24	0,8
mai-24	0,8
juin-24	0,7
juil-24	0,6
août-24	0,7
sep-24	0,7
oct-24	0,6
nov-24	0,7
déc-24	0,8
jan-25	0,8
févr-25	0,8
mars-25	0,9