

4 PRINCIPALES CAUSES D'INCENDIE DANS LES MUSÉES

Information basée sur les données de 100 incendies de musée signalés entre 1994 et 2004 au Canada

...et comment vous pourriez les prévenir!

PRATIQUES NON SÉCURITAIRES

Incendies causés par des activités impliquant de la chaleur, des étincelles ou des flammes nues (par exemple, fumer, cuisiner ou travailler à chaud)

Prévoir des zones fumeurs désignées à l'écart du bâtiment et équipées de cendriers extérieurs incombustibles.

Limiter l'utilisation de flammes nues à l'intérieur du bâtiment.

Choisir des bougies sans flamme pour les événements ou les installations artistiques.

Si l'utilisation de flammes nues ou d'appareils produisant de la chaleur est nécessaire :

- Ne jamais les laisser sans surveillance et tenir les matières combustibles à l'écart.
- S'assurer que les extincteurs portatifs sont facilement accessibles et que le personnel est formé à leur utilisation.
- Exiger des permis de travail à chaud comprenant un piquet d'incendie pendant les projets de construction ou de rénovation.
- Cesser le travail ou l'activité à chaud au moins trois heures avant la fin de la journée de travail et surveiller régulièrement la zone pour déceler des matériaux en combustion pendant les trois heures suivantes.



INCENDIE CRIMINEL

Incendies provoqués intentionnellement

Surveiller les alentours de votre bâtiment pour détecter toute activité suspecte (par exemple, flânage) et la signaler à la police.

Veiller à ce que l'extérieur du bâtiment soit bien éclairé à l'aide d'un éclairage antivandalisme.

Installer des dispositifs d'éclairage à détecteur de mouvement.

Entretien des terrains et des jardins afin de maintenir leur aspect soigné et de permettre une bonne visibilité.

Utiliser des poubelles fermées et incombustibles et les placer à une distance d'au moins 10 mètres du bâtiment.

Maintenir tous les points d'entrée en bon état et les munir de serrures de haute qualité.

Informez le service de police des fermetures prolongées ou saisonnières et faites des inspections régulières.

Pendant la construction, s'assurer que les ouvertures, les échafaudages et les échelles menant à l'intérieur du bâtiment sont sécurisés, et éloigner les débris et matériaux combustibles.



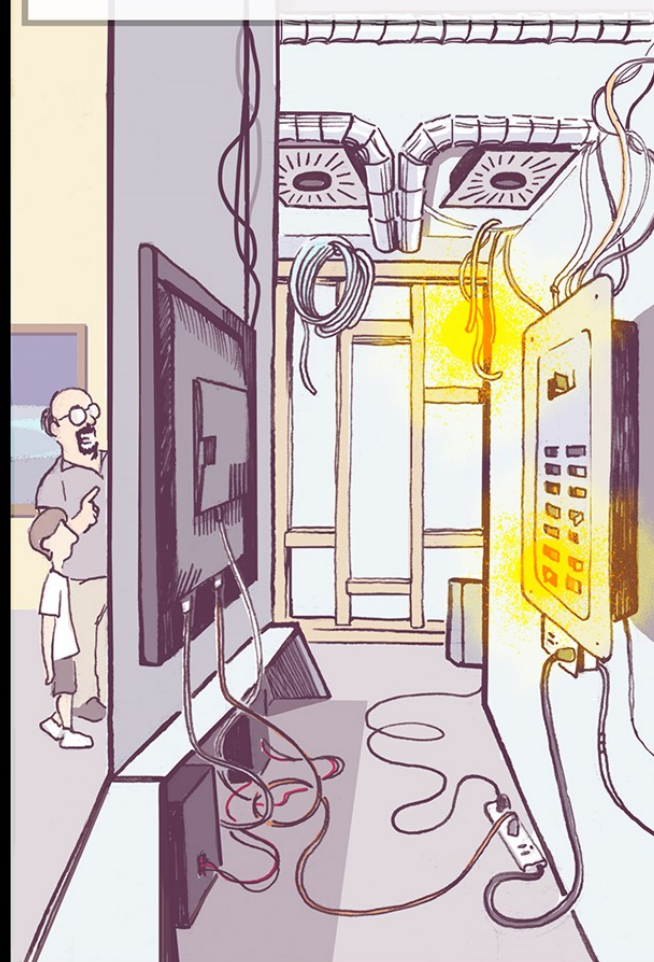
DÉFAILLANCE DES SYSTÈMES DE BÂTIMENTS

Incendies provoqués par le mauvais fonctionnement de composants électriques ou mécaniques

Inspecter et entretenir régulièrement les systèmes mécaniques et remplacer les éléments défectueux.

Si votre bâtiment a plus de 40 ans, faire inspecter le système électrique par un électricien certifié tous les 10 ans.

Limiter l'utilisation de rallonges électriques.



DÉFAILLANCE D'UN PETIT APPAREIL

Incendies causés par de petits appareils (par exemple, chauffeuses portatives, bouilloires, grille-pains et cafetières)

Choisir des appareils homologués CSA.

Débrancher les petits appareils lorsqu'ils ne sont pas utilisés et avant de les nettoyer.

N'utiliser qu'un seul appareil produisant de la chaleur par prise à la fois.

Cesser d'utiliser les appareils qui présentent des signes de défectuosité (par exemple, cordons endommagés ou étincelles).

Limiter l'utilisation de chauffeuses portatives, surtout dans les espaces de collection.

Ne jamais laisser d'appareils produisant de la chaleur sans surveillance et tenir les matières combustibles à l'écart.

Vérifier les appareils lorsque des rappels sont émis et enregistrer vos nouveaux produits pour recevoir les avis de rappel.

